

➤ Drill Fix™ DFR™, DFSP™, 和 DFT™

主要应用

配合 DFR, DFSP, 和 DFT 可转位刀片可进行 $5 \times D$ 以下的浅孔加工, 适合钢、铸铁、球墨铸铁, 不锈钢、以及非铁金属材料的加工。Drill Fix 系列产品的直径范围为 12,5–85mm (.500–3.250")。

特点及优势

Drill Fix DFR

- 直径范围为 12,5–24mm (.500–1.000"), 长径比为 $2 \times D$, $3 \times D$, 和 $4 \times D$ 。
- 长方形刀片, 在小直径产品中具有极佳的稳定性和进给性能。
- 平稳切削性能, 短切屑, 以及低切削力可确保超长刀具使用寿命。
- X 补偿设计产品, 可在车床上调整直径参数, 并在加工中心上优化公差尺寸。

Drill Fix DFSP

- 结合三角形 DFT 内侧刀片和方形 SP.X 外侧刀片的优势。
- 标准型直径范围为 14–55mm (.551–2.125"), 长径比型号为 $2 \times D$, $3 \times D$, $4 \times D$, 和最新推出的 $5 \times D$ 。
- 方形外倾刀片有四个切削刃, 有很好的经济性。
- 极稳定的刀体设计, 因此可采用极高的进给率和切削速度参数。
- X 补偿设计产品, 可在车床上调整直径参数, 并在加工中心上优化公差尺寸。
- Beyond™ 材质可实现极高的生产率, 在钢材料、不锈钢、以及铸铁工件的加工中, 具有极高的性能。

➤ Drill Fix™ DFSP™

DFSP 是 Drill Fix DFS™ 在可转位钻头平台上的拓展产品。标准型产品直径范围经过拓展，尺径范围为 14–55mm (.551–2.125")，长径比为 2 x D、3 x D、4 x D、5 x D。与 DFS 产品相似，DFSP 产品将经济适用的方形外侧刀片与具有卓越定中心性能的三角形内侧刀片的优点结合在一起。DFSP 机夹式钻头可实现更高的金属去除率，更高的表面加工质量，以及更高的孔垂直度加工性能。

与最新的 Beyond™ 刀片材质产品配合使用，在钢、不锈钢、以及铸铁材料加工中有更高的生产效率，以及更卓越的加工效果。

特点及优势

高效率高收益

- 先进的排屑槽设计方案，以及新增的非中心式冷却通道，可以实现极高的金属去除率，并具备卓越的排屑性能。
- 方形外侧刀片有四个经济型切削刃。
- 该系列产品型号齐全，标准型产品长径比可达 5 x D。

多功能

- 适用于钢、铸铁、球墨铸铁，不锈钢、以及非铁金属材料的钻孔加工，长径比可达 5 x D。
- 适合注重切削速度和经济性的加工应用。
- 使用 DFSP 产品，可以进行直孔、斜进口和斜出口加工、断续切削、以及进刀表面粗糙或为焊接面的加工。
- 在车床设备上使用 X- 补偿装置可以调整钻头直径，在许多加工应用中不再需要特殊刀具，在加工中心上可以实现最优化的公差等级。
- 提供标准型偏心式刀柄产品。
- 根据加工材料和应用的变化，可以快速方便地更换不同材质和槽型的刀片。

与最新的 Beyond™ 刀片材质产品配合使用可显著提高生产率。



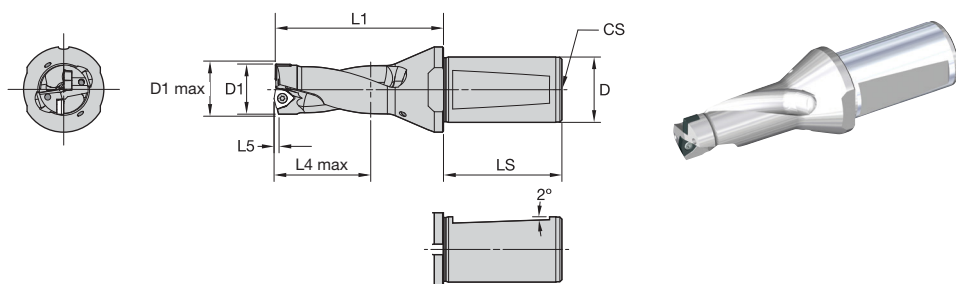
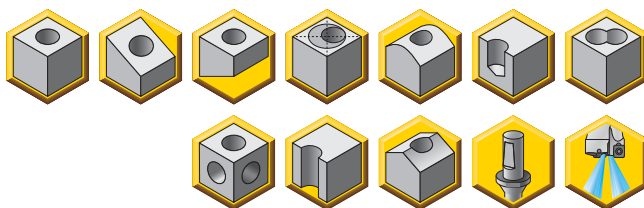
可靠性

- 高精度孔加工性能，不会受到进给率参数的影响。
- 通过在 DFT™ 和 SPGX/SPPX 刀具上应用 Beyond™ 材质，可以实现卓越的加工性能。
- 因为采用方形外侧刀片，因此在断续切削中具有很高的耐磨性。

定制刀具

- 应用 DFSP 刀夹产品，直径范围可拓展至 85mm (3.35")，长径比可达 5 x D。
- 提供中间直径型号，多种阶梯钻，以及其它各种非标型刀柄产品。
- 联系我们的产品设计部门，了解产品应用建议。

- DFSP 产品将经济型的方形外侧刀片与具有卓越定中心性能的三边形内侧刀片的优点结合在一起。
- 发送钻头产品时还包括刀片螺钉和六星扳手。
- DFSP 使用刀片需要单独订购。了解刀片产品，请参看 J89-J90 页的内容。



■ WD 刀柄 • 2 x D • 公制

		D										
		20	32	40	50	D1	D1 max	L1	L4 max	L5	标准刀片外侧	标准刀片内侧
	DFSP140R2WD20M		—	—	—	14,00	15,00	50,0	28,0	0,3	SPGX0502..	DFTX202..
	DFSP145R2WD20M *		—	—	—	14,50	15,50	53,0	29,0	0,4	SPGX0502..	DFTX202..
	DFSP150R2WD20M		—	—	—	15,00	16,00	54,0	30,0	0,4	SPGX0502..	DFTX202..
	DFSP155R2WD20M		—	—	—	15,50	16,50	55,0	31,0	0,4	SPGX0502..	DFTX202..
	DFSP160R2WD20M		—	—	—	16,00	17,00	56,0	32,0	0,4	SPGX0502..	DFTX202..
	—		DFSP165R2WD32M	—	—	16,50	17,50	62,0	33,0	0,5	SPGX0502..	DFTX202..
	—		DFSP170R2WD32M	—	—	17,00	18,00	63,0	34,0	0,5	SPGX0502..	DFTX202..
	—		DFSP175R2WD32M	—	—	17,50	18,50	64,0	35,0	0,5	SPGX0603..	DFT0303..
	—		DFSP180R2WD32M	—	—	18,00	19,00	65,0	36,0	0,5	SPGX0603..	DFT0303..
	—		DFSP185R2WD32M	—	—	18,50	19,50	66,0	37,0	0,6	SPGX0603..	DFT0303..
	—		DFSP190R2WD32M	—	—	19,00	20,00	67,0	38,0	0,6	SPGX0603..	DFT0303..
	—		DFSP195R2WD32M	—	—	19,50	20,50	68,0	39,0	0,6	SPGX0603..	DFT0303..
	—		DFSP200R2WD32M	—	—	20,00	21,00	72,0	40,0	0,6	SPGX0603..	DFT0303..
	—		DFSP210R2WD32M	—	—	21,00	22,00	74,0	42,0	0,7	SPGX0603..	DFT0303..
	—		DFSP220R2WD32M	—	—	22,00	23,00	76,0	44,0	0,5	SPGX0703..	DFT05T3..
	—		DFSP230R2WD32M	—	—	23,00	24,00	78,0	46,0	0,6	SPGX0703..	DFT05T3..
	—		DFSP240R2WD32M	—	—	24,00	25,00	80,0	48,0	0,6	SPGX0703..	DFT05T3..
	—		DFSP250R2WD32M	—	—	25,00	26,00	83,0	50,0	0,7	SPGX0703..	DFT05T3..
	—		DFSP260R2WD32M	—	—	26,00	27,00	86,0	52,0	0,7	SPPX09T3..	DFT05T3..
	—		DFSP265R2WD32M	—	—	26,50	27,50	87,0	53,0	0,7	SPPX09T3..	DFT05T3..
	—		DFSP270R2WD32M	—	—	27,00	28,00	89,0	54,0	0,8	SPPX09T3..	DFT05T3..
	—		DFSP280R2WD32M	—	—	28,00	29,00	91,0	56,0	0,8	SPPX09T3..	DFT05T3..
	—		DFSP290R2WD32M	—	—	29,00	30,00	94,0	58,0	0,9	SPPX09T3..	DFT05T3..
	—		DFSP300R2WD32M	—	—	30,00	31,00	97,0	60,0	0,9	SPPX09T3..	DFT05T3..
	—		DFSP310R2WD32M	—	—	31,00	32,00	100,0	62,0	0,9	SPPX09T3..	DFT05T3..
	—		DFSP320R2WD32M	—	—	32,00	33,00	103,0	64,0	1,0	SPPX09T3..	DFT05T3..
	—		DFSP330R2WD32M	—	—	33,00	34,00	105,0	66,0	0,9	SPPX1204..	DFT06T3..
	—		DFSP340R2WD32M	—	—	34,00	35,00	108,0	68,0	0,9	SPPX1204..	DFT06T3..
	—		DFSP350R2WD32M	—	—	35,00	36,00	111,0	70,0	1,0	SPPX1204..	DFT06T3..
	—		DFSP360R2WD32M	—	—	36,00	37,00	114,0	72,0	1,0	SPPX1204..	DFT06T3..
	—		DFSP370R2WD32M	—	—	37,00	38,00	117,0	74,0	1,1	SPPX1204..	DFT06T3..
	—		DFSP375R2WD32M *	—	—	37,50	38,50	118,0	75,0	1,1	SPPX1204..	DFT06T3..
	—		DFSP380R2WD32M	—	—	38,00	39,00	119,0	76,0	1,1	SPPX1204..	DFT06T3..
	—		DFSP390R2WD32M	—	—	39,00	40,00	122,0	78,0	1,2	SPPX1204..	DFT06T3..
	—		DFSP400R2WD32M	—	—	40,00	41,00	125,0	80,0	1,2	SPPX1204..	DFT06T3..
	—		DFSP410R2WD32M	—	—	41,00	42,00	128,0	82,0	1,2	SPPX1204..	DFT0704..

(续)

(WD 刀柄 • 2 x D • 公制 — 续)

		D			D1		L4			
20	32	40	50	D1	max	L1	max	L5	标准刀片外侧	标准刀片内侧
—	DFSP420R2WD32M	—	—	42,00	43,00	131,0	84,0	1,3	SPPX1204..	DFT0704..
—	DFSP430R2WD32M	—	—	43,00	44,00	133,0	86,0	1,3	SPPX1204..	DFT0704..
—	DFSP440R2WD32M	—	—	44,00	45,00	135,0	88,0	1,4	SPPX15T5..	DFT0704..
—	—	DFSP450R2WD40M	—	45,00	46,00	137,0	90,0	1,4	SPPX15T5..	DFT0704..
—	—	DFSP460R2WD40M	—	46,00	47,00	140,0	92,0	1,5	SPPX15T5..	DFT0704..
—	—	DFSP470R2WD40M	—	47,00	48,00	142,0	94,0	1,5	SPPX15T5..	DFT0704..
—	—	DFSP480R2WD40M	—	48,00	49,00	144,0	96,0	1,5	SPPX15T5..	DFT0704..
—	—	DFSP490R2WD40M	—	49,00	50,00	146,0	98,0	1,4	SPPX15T5..	DFT0905..
—	—	DFSP500R2WD40M	—	50,00	51,00	148,0	100,0	1,5	SPPX15T5..	DFT0905..
—	—	DFSP505R2WD40M	—	50,50	51,50	148,0	100,0	1,5	SPPX15T5..	DFT0905..
—	—	DFSP510R2WD40M	—	51,00	52,00	150,0	102,0	1,6	SPPX15T5..	DFT0905..
—	—	DFSP520R2WD40M	—	52,00	53,00	152,0	104,0	1,6	SPPX15T5..	DFT0905..
—	—	DFSP530R2WD40M	—	53,00	54,00	154,0	106,0	1,7	SPPX15T5..	DFT0905..
—	—	DFSP540R2WD40M	—	54,00	55,00	156,0	108,0	1,7	SPPX15T5..	DFT0905..
—	—	—	DFSP550R2WD50M	55,00	56,00	158,0	110,0	1,8	SPPX15T5..	DFT0905..

D1最大值注意事项：直径可以调整。强烈建议：在调整直径时不要超过 +1毫米。
 注：*按订单生产标准型产品。适用于标准定价、交期按实际生产周期而定，以及最低订购量的规定。

配件



直径范围	标准刀片内侧	内侧刀片螺钉	紧固扭矩 Nm	标准刀片外侧	外侧刀片螺钉	紧固扭矩 Nm	Torx 扳手	Torx 尺寸
14.00–17.00	DFTX202..	193.281	0,6	SPGX0502..	193.281	0,6	170.370	T6
17.50–21.00	DFT0303..	MS1152	0,9	SPGX0603..	MS1152	0,9	170.023	T7
22.00–25.00	DFT05T3..	193.491	2,1	SPGX0703..	192.432	1,3	170.028	T8
26.00–32.00	DFT05T3..	191.924	2,1	SPPX09T3..	191.924	2,1	170.024	T9
33.00–40.00	DFT06T3..	191.916	4	SPPX1204..	191.916	4	170.025	T15
41.00–43.00	DFT0704..	191.916	6	SPPX1204..	191.916	3	170.025	T15
44.00–48.00	DFT0704..	191.698	6	SPPX15T5..	192.433	3	170.025	T15
49.00–55.00	DFT0905..	192.433	6	SPPX15T5..	192.433	6	170.025	T15

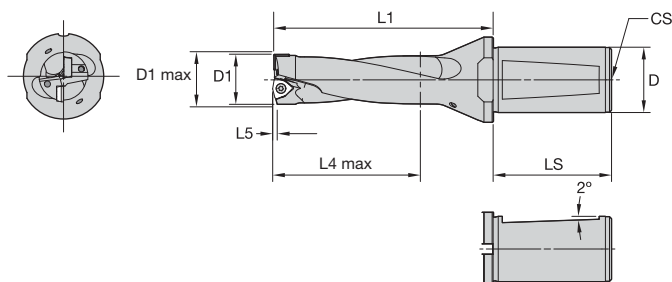
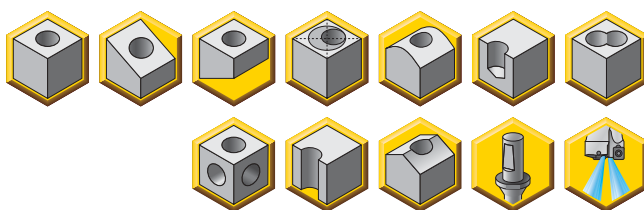
注：为了确保适当的夹持，DFT™ 刀片采用了具有不同螺纹的两种夹持螺钉，适用于直径范围 22–25,5mm 以及 41–48mm 的产品。两种螺钉的扭矩参数相同。

警告

在通孔加工中，刀具在穿过工件时会产生块状或圆盘状物体。在钻头处于静止状态、工件处于旋转状态时，块状物或圆盘状物会因离心力而从夹具上飞出。应提供有效的防护措施。

D	LS	CS
20	45	—
32	58	R 1/4 BSP
40	68	R 1/4 BSP
50	68	R 1/4 BSP

- DFSP 产品将经济型的方形外侧刀片与具有卓越定中心性能的三边形内侧刀片的优点结合在一起。
- 发送钻头产品时还包括刀片螺钉和六星扳手。
- DFSP 使用刀片需要单独订购。了解刀片产品，请参看 J89-J90 页的内容。



可转位钻

■ WD 刀柄 • 3 x D • 公制

		D			D1		L1	L4 max	L5	标准刀片外侧	标准刀片内侧
20	32	40	50	D1	D1 max						
DFSP140R3WD20M	—	—	—	14,00	15,00	64,0	42,0	0,3	SPGX0502..	DFTX202..	
DFSP145R3WD20M	—	—	—	14,50	15,50	67,5	43,5	0,4	SPGX0502..	DFTX202..	
DFSP150R3WD20M	—	—	—	15,00	16,00	69,0	45,0	0,4	SPGX0502..	DFTX202..	
DFSP155R3WD20M	—	—	—	15,50	16,50	70,5	46,5	0,4	SPGX0502..	DFTX202..	
DFSP160R3WD20M	—	—	—	16,00	17,00	72,0	48,0	0,4	SPGX0502..	DFTX202..	
—	DFSP165R3WD32M	—	—	16,50	17,50	78,5	49,5	0,5	SPGX0502..	DFTX202..	
—	DFSP170R3WD32M	—	—	17,00	18,00	80,0	51,0	0,5	SPGX0502..	DFTX202..	
—	DFSP175R3WD32M	—	—	17,50	18,50	81,5	52,5	0,5	SPGX0603..	DFT0303..	
—	DFSP180R3WD32M	—	—	18,00	19,00	83,0	54,0	0,5	SPGX0603..	DFT0303..	
—	DFSP185R3WD32M	—	—	18,50	19,50	84,5	55,5	0,6	SPGX0603..	DFT0303..	
—	DFSP190R3WD32M	—	—	19,00	20,00	86,0	57,0	0,6	SPGX0603..	DFT0303..	
—	DFSP195R3WD32M	—	—	19,50	20,50	87,5	58,5	0,6	SPGX0603..	DFT0303..	
—	DFSP200R3WD32M	—	—	20,00	21,00	92,0	60,0	0,6	SPGX0603..	DFT0303..	
—	DFSP210R3WD32M	—	—	21,00	22,00	95,0	63,0	0,7	SPGX0603..	DFT0303..	
—	DFSP220R3WD32M	—	—	22,00	23,00	98,0	66,0	0,5	SPGX0703..	DFT05T3..	
—	DFSP230R3WD32M	—	—	23,00	24,00	101,0	69,0	0,6	SPGX0703..	DFT05T3..	
—	DFSP240R3WD32M	—	—	24,00	25,00	104,0	72,0	0,6	SPGX0703..	DFT05T3..	
—	DFSP250R3WD32M	—	—	25,00	26,00	108,0	75,0	0,7	SPGX0703..	DFT05T3..	
—	DFSP260R3WD32M	—	—	26,00	27,00	112,0	78,0	0,7	SPPX09T3..	DFT05T3..	
—	DFSP265R3WD32M	—	—	26,50	27,50	113,5	79,5	0,7	SPPX09T3..	DFT05T3..	
—	DFSP270R3WD32M	—	—	27,00	28,00	116,0	81,0	0,8	SPPX09T3..	DFT05T3..	
—	DFSP280R3WD32M	—	—	28,00	29,00	119,0	84,0	0,8	SPPX09T3..	DFT05T3..	
—	DFSP290R3WD32M	—	—	29,00	30,00	123,0	87,0	0,9	SPPX09T3..	DFT05T3..	
—	DFSP300R3WD32M	—	—	30,00	31,00	127,0	90,0	0,9	SPPX09T3..	DFT05T3..	
—	DFSP310R3WD32M	—	—	31,00	32,00	131,0	93,0	0,9	SPPX09T3..	DFT05T3..	
—	DFSP320R3WD32M	—	—	32,00	33,00	135,0	96,0	1,0	SPPX09T3..	DFT05T3..	
—	DFSP330R3WD32M	—	—	33,00	34,00	138,0	99,0	0,9	SPPX1204..	DFT06T3..	
—	DFSP340R3WD32M	—	—	34,00	35,00	142,0	102,0	0,9	SPPX1204..	DFT06T3..	
—	DFSP350R3WD32M	—	—	35,00	36,00	146,0	105,0	1,0	SPPX1204..	DFT06T3..	
—	DFSP360R3WD32M	—	—	36,00	37,00	150,0	108,0	1,0	SPPX1204..	DFT06T3..	
—	DFSP370R3WD32M	—	—	37,00	38,00	154,0	111,0	1,1	SPPX1204..	DFT06T3..	
—	DFSP375R3WD32M	—	—	37,50	38,50	155,5	112,5	1,1	SPPX1204..	DFT06T3..	
—	DFSP380R3WD32M	—	—	38,00	39,00	157,0	114,0	1,1	SPPX1204..	DFT06T3..	
—	DFSP390R3WD32M	—	—	39,00	40,00	161,0	117,0	1,2	SPPX1204..	DFT06T3..	
—	DFSP400R3WD32M	—	—	40,00	41,00	165,0	120,0	1,2	SPPX1204..	DFT06T3..	
—	DFSP410R3WD32M	—	—	41,00	42,00	169,0	123,0	1,2	SPPX1204..	DFT0704..	

(续)

(WD 刀柄 • 3 x D • 公制 — 续)

20	D			D1	D1 max	L1	L4 max	L5	标准刀片外侧	标准刀片内侧
	32	40	50							
—	DFSP420R3WD32M	—	—	42,00	43,00	173,0	126,0	1,3	SPPX1204..	DFT0704..
—	DFSP430R3WD32M	—	—	43,00	44,00	176,0	129,0	1,3	SPPX1204..	DFT0704..
—	DFSP440R3WD32M	—	—	44,00	45,00	179,0	132,0	1,4	SPPX15T5..	DFT0704..
—	—	DFSP450R3WD40M	—	45,00	46,00	182,0	135,0	1,4	SPPX15T5..	DFT0704..
—	—	DFSP460R3WD40M	—	46,00	47,00	186,0	138,0	1,5	SPPX15T5..	DFT0704..
—	—	DFSP470R3WD40M	—	47,00	48,00	189,0	141,0	1,5	SPPX15T5..	DFT0704..
—	—	DFSP480R3WD40M	—	48,00	49,00	192,0	144,0	1,5	SPPX15T5..	DFT0704..
—	—	DFSP490R3WD40M	—	49,00	50,00	195,0	147,0	1,4	SPPX15T5..	DFT0905..
—	—	DFSP500R3WD40M	—	50,00	51,00	198,0	150,0	1,5	SPPX15T5..	DFT0905..
—	—	DFSP505R3WD40M	—	50,50	51,50	199,5	151,5	1,5	SPPX15T5..	DFT0905..
—	—	DFSP510R3WD40M	—	51,00	52,00	201,0	153,0	1,6	SPPX15T5..	DFT0905..
—	—	DFSP520R3WD40M	—	52,00	53,00	204,0	156,0	1,6	SPPX15T5..	DFT0905..
—	—	DFSP530R3WD40M	—	53,00	54,00	207,0	159,0	1,7	SPPX15T5..	DFT0905..
—	—	DFSP540R3WD40M	—	54,00	55,00	210,0	162,0	1,7	SPPX15T5..	DFT0905..
—	—	—	DFSP550R3WD50M	55,00	56,00	213,0	165,0	1,8	SPPX15T5..	DFT0905..

D1最大值注意事项: 直径可以调整。强烈建议: 在调整直径时不要超过 +1毫米。

■ 配件



直径范围	标准刀片内侧	内侧刀片螺钉	紧固扭矩 Nm	标准刀片外侧	外侧刀片螺钉	紧固扭矩 Nm	Torx 扳手	Torx 尺寸
14.00–17.00	DFTX202..	193.281	0,6	SPGX0502..	193.281	0,6	170.370	T6
17.50–21.00	DFT0303..	MS1152	0,9	SPGX0603..	MS1152	0,9	170.023	T7
22.00–25.00	DFT05T3..	193.491	2,1	SPGX0703..	192.432	1,3	170.028	T8
26.00–32.00	DFT05T3..	191.924	2,1	SPPX09T3..	191.924	2,1	170.024	T9
33.00–40.00	DFT06T3..	191.916	4	SPPX1204..	191.916	4	170.025	T15
41.00–43.00	DFT0704..	191.916	6	SPPX1204..	191.916	3	170.025	T15
44.00–48.00	DFT0704..	191.698	6	SPPX15T5..	192.433	3	170.025	T15
49.00–55.00	DFT0905..	192.433	6	SPPX15T5..	192.433	6	170.025	T15

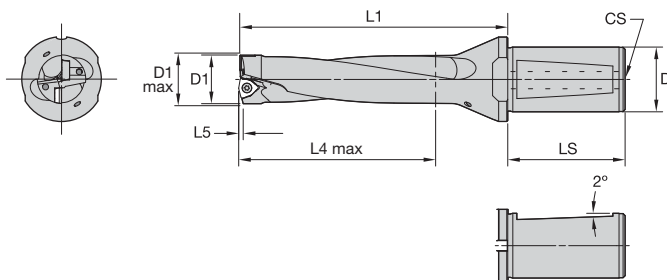
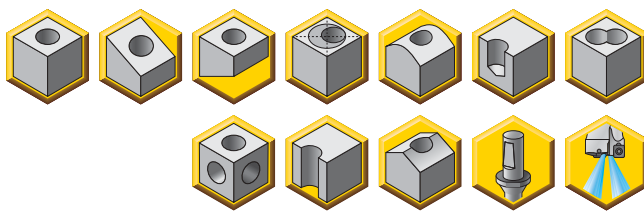
注: 为了确保适当的夹持, DFT™ 刀片采用了具有不同螺纹的两种夹持螺钉, 适用于直径范围 22–25 毫米以及 41–48 毫米的产品。两种螺钉的扭矩参数相同。

警告

在通孔加工中, 刀具在穿过工件时会产生块状或圆盘状物体。在钻头处于静止状态, 工件处于旋转状态时, 块状物或圆盘状物会因离心力而从夹具上飞出。应提供有效的防护措施。

D	LS	CS
20	45	—
32	58	R 1/4 BSP
40	68	R 1/4 BSP
50	68	R 1/4 BSP

- DFSP 产品将经济型的方形外侧刀片与具有卓越定中心性能的三边形内侧刀片的优点结合在一起。
- 发送钻头产品时还包括刀片螺钉和六星扳手。
- DFSP 使用刀片需要单独订购。了解刀片产品，请参看 J89-J90 页的内容。



可转位钻

■ WD 刀柄 • 4 x D • 公制

		D			D1		L4 max		L5		标准刀片外侧	标准刀片内侧
20	32	40	50	D1	D1 max	L1	L4 max	L5				
DFSP140R4WD20M	—	—	—	14,00	15,00	78,0	56,0	0,3	SPGX0502..	DFTX202..		
DFSP145R4WD20M	—	—	—	14,50	15,50	82,0	58,0	0,4	SPGX0502..	DFTX202..		
DFSP150R4WD20M	—	—	—	15,00	16,00	84,0	60,0	0,4	SPGX0502..	DFTX202..		
DFSP155R4WD20M *	—	—	—	15,50	16,50	86,0	62,0	0,4	SPGX0502..	DFTX202..		
DFSP160R4WD20M	—	—	—	16,00	17,00	88,0	64,0	0,4	SPGX0502..	DFTX202..		
DFSP165R4WD20M *	—	—	—	16,50	17,50	95,0	66,0	0,5	SPGX0502..	DFTX202..		
DFSP170R4WD20M	—	—	—	17,00	18,00	97,0	68,0	0,5	SPGX0502..	DFTX202..		
—	DFSP175R4WD32M	—	—	17,50	18,50	99,0	70,0	0,5	SPGX0603..	DFT0303..		
—	DFSP180R4WD32M	—	—	18,00	19,00	101,0	72,0	0,5	SPGX0603..	DFT0303..		
—	DFSP185R4WD32M	—	—	18,50	19,50	103,0	74,0	0,6	SPGX0603..	DFT0303..		
—	DFSP190R4WD32M	—	—	19,00	20,00	105,0	76,0	0,6	SPGX0603..	DFT0303..		
—	DFSP195R4WD32M	—	—	19,50	20,50	107,0	78,0	0,6	SPGX0603..	DFT0303..		
—	DFSP200R4WD32M	—	—	20,00	21,00	112,0	80,0	0,6	SPGX0603..	DFT0303..		
—	DFSP210R4WD32M	—	—	21,00	22,00	96,0	64,0	0,7	SPGX0603..	DFT0303..		
—	DFSP220R4WD32M	—	—	22,00	23,00	120,0	88,0	0,5	SPGX0703..	DFT05T3..		
—	DFSP230R4WD32M	—	—	23,00	24,00	124,0	92,0	0,6	SPGX0703..	DFT05T3..		
—	DFSP240R4WD32M	—	—	24,00	25,00	128,0	96,0	0,6	SPGX0703..	DFT05T3..		
—	DFSP250R4WD32M	—	—	25,00	26,00	133,0	100,0	0,7	SPGX0703..	DFT05T3..		
—	DFSP260R4WD32M	—	—	26,00	27,00	138,0	104,0	0,7	SPPX09T3..	DFT05T3..		
—	DFSP265R4WD32M	—	—	26,50	27,50	140,0	106,0	0,7	SPPX09T3..	DFT05T3..		
—	DFSP270R4WD32M	—	—	27,00	28,00	143,0	108,0	0,8	SPPX09T3..	DFT05T3..		
—	DFSP280R4WD32M	—	—	28,00	29,00	147,0	112,0	0,8	SPPX09T3..	DFT05T3..		
—	DFSP290R4WD32M	—	—	29,00	30,00	152,0	116,0	0,9	SPPX09T3..	DFT05T3..		
—	DFSP300R4WD32M	—	—	30,00	31,00	157,0	120,0	0,9	SPPX09T3..	DFT05T3..		
—	DFSP310R4WD32M	—	—	31,00	32,00	162,0	124,0	0,9	SPPX09T3..	DFT05T3..		
—	DFSP320R4WD32M	—	—	32,00	33,00	167,0	128,0	1,0	SPPX09T3..	DFT05T3..		
—	DFSP330R4WD32M	—	—	33,00	34,00	171,0	132,0	0,9	SPPX1204..	DFT06T3..		
—	DFSP340R4WD32M	—	—	34,00	35,00	176,0	136,0	0,9	SPPX1204..	DFT06T3..		
—	DFSP350R4WD32M	—	—	35,00	36,00	181,0	140,0	1,0	SPPX1204..	DFT06T3..		
—	DFSP360R4WD32M	—	—	36,00	37,00	186,0	144,0	1,0	SPPX1204..	DFT06T3..		
—	DFSP370R4WD32M	—	—	37,00	38,00	191,0	148,0	1,1	SPPX1204..	DFT06T3..		
—	DFSP375R4WD32M	—	—	37,50	38,50	193,0	150,0	1,1	SPPX1204..	DFT06T3..		
—	DFSP380R4WD32M	—	—	38,00	39,00	195,0	152,0	1,1	SPPX1204..	DFT06T3..		
—	DFSP390R4WD32M	—	—	39,00	40,00	200,0	156,0	1,2	SPPX1204..	DFT06T3..		
—	DFSP400R4WD32M	—	—	40,00	41,00	205,0	160,0	1,2	SPPX1204..	DFT06T3..		
—	DFSP410R4WD32M	—	—	41,00	42,00	210,0	164,0	1,2	SPPX1204..	DFT0704..		

(续)

(WD 刀柄 • 4 x D • 公制 — 续)

D				D1		L4			标准刀片外侧		标准刀片内侧	
20	32	40	50	D1	max	L1	max	L5				
—	DFSP420R4WD32M	—	—	42,00	43,00	215,0	168,0	1,3	SPPX1204..	DFT0704..		
—	DFSP430R4WD32M	—	—	43,00	44,00	219,0	172,0	1,3	SPPX1204..	DFT0704..		
—	DFSP440R4WD32M	—	—	44,00	45,00	223,0	176,0	1,4	SPPX15T5..	DFT0704..		
—	—	DFSP450R4WD40M	—	45,00	46,00	227,0	180,0	1,4	SPPX15T5..	DFT0704..		
—	—	DFSP460R4WD40M	—	46,00	47,00	232,0	184,0	1,5	SPPX15T5..	DFT0704..		
—	—	DFSP470R4WD40M	—	47,00	48,00	236,0	188,0	1,5	SPPX15T5..	DFT0704..		
—	—	DFSP480R4WD40M	—	48,00	49,00	240,0	192,0	1,5	SPPX15T5..	DFT0704..		
—	—	DFSP490R4WD40M	—	49,00	50,00	244,0	196,0	1,4	SPPX15T5..	DFT0905..		
—	—	DFSP500R4WD40M	—	50,00	51,00	248,0	200,0	1,5	SPPX15T5..	DFT0905..		
—	—	DFSP510R4WD40M	—	51,00	52,00	252,0	204,0	1,6	SPPX15T5..	DFT0905..		
—	—	DFSP520R4WD40M	—	52,00	53,00	256,0	208,0	1,6	SPPX15T5..	DFT0905..		
—	—	DFSP530R4WD40M	—	53,00	54,00	260,0	212,0	1,7	SPPX15T5..	DFT0905..		
—	—	DFSP540R4WD40M	—	54,00	55,00	264,0	216,0	1,7	SPPX15T5..	DFT0905..		
—	—	—	DFSP550R4WD50M	55,00	56,00	268,0	220,0	1,8	SPPX15T5..	DFT0905..		

D1最大值注意事项：直径可以调整。强烈建议：在调整直径时不要超过 +1毫米。
 注：*按订单生产标准型产品。适用于标准定价、交期按实际生产周期而定，以及最低订购量的规定。

■ 配件



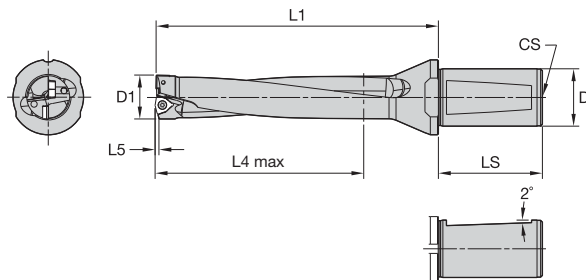
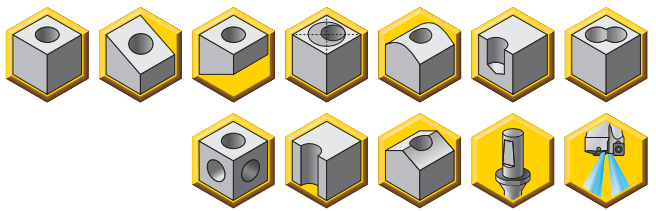
直径范围	标准刀片内侧	内侧刀片螺钉	紧固扭矩 Nm	标准刀片外侧	外侧刀片螺钉	紧固扭矩 Nm	Torx 扳手	Torx 尺寸
—	DFTX202..	—	—	SPGX0502..	—	—	—	T6
17.50–21.00	DFT0303..	MS1152	0,9	SPGX0603..	MS1152	0,9	170.023	T7
22.00–25.00	DFT05T3..	193.491	2,1	SPGX0703..	192.432	1,3	170.028	T8
26.00–32.00	DFT05T3..	191.924	2,1	SPPX09T3..	191.924	2,1	170.024	T9
33.00–40.00	DFT06T3..	191.916	4	SPPX1204..	191.916	4	170.025	T15
41.00–43.00	DFT0704..	192.433	6	SPPX1204..	191.698	3	170.025	T15
44.00–48.00	DFT0704..	191.698	6	SPPX15T5..	191.698	3	170.025	T15
49.00–55.00	DFT0905..	192.433	6	SPPX15T5..	192.433	6	170.025	T15

注：为了确保适当的夹持，DFT™ 刀片采用了具有不同螺纹的两种夹持螺钉，适用于直径范围 22–25 毫米以及 41–48 毫米的产品。两种螺钉的扭矩参数相同。

警告
 在通孔加工中，刀具在穿过工件时会产生块状或圆盘状物体。在钻头处于静止状态、工件处于旋转状态时，块状物或圆盘状物会因离心力而从夹具上飞出。应提供有效的防护措施。

D	LS	CS
32	58	R 1/4 BSP
40	68	R 1/4 BSP
50	68	R 1/4 BSP

- DFSP 产品将经济型的方形外侧刀片与具有卓越定中心性能的三边形内侧刀片的优点结合在一起。
- 发送钻头产品时还包括刀片螺钉和六星扳手。
- DFSP 使用刀片需要单独订购。了解刀片产品，请参看 J89-J90 页的内容。



■ WD 刀柄 • 5 x D • 公制

D								标准刀片外侧	标准刀片内侧
32	40	50	D1	L1	L4 max	L5			
DFSP200R5WD32M	—	—	20,00	132,0	100,0	0,6		SPGX0603..	DFT0303..
DFSP210R5WD32M	—	—	21,00	137,0	105,0	0,7		SPGX0603..	DFT0303..
DFSP220R5WD32M	—	—	22,00	142,0	110,0	0,5		SPGX0703..	DFT05T3..
DFSP230R5WD32M	—	—	23,00	147,0	115,0	0,6		SPGX0703..	DFT05T3..
DFSP240R5WD32M	—	—	24,00	152,0	120,0	0,6		SPGX0703..	DFT05T3..
DFSP250R5WD32M	—	—	25,00	158,0	125,0	0,7		SPGX0703..	DFT05T3..
DFSP260R5WD32M	—	—	26,00	164,0	130,0	0,7		SPPX09T3..	DFT05T3..
DFSP265R5WD32M	—	—	26,50	166,5	132,5	0,7		SPPX09T3..	DFT05T3..
DFSP270R5WD32M	—	—	27,00	170,0	135,0	0,8		SPPX09T3..	DFT05T3..
DFSP280R5WD32M	—	—	28,00	175,0	140,0	0,8		SPPX09T3..	DFT05T3..
DFSP290R5WD32M	—	—	29,00	181,0	145,0	0,9		SPPX09T3..	DFT05T3..
DFSP300R5WD32M	—	—	30,00	187,0	150,0	0,9		SPPX09T3..	DFT05T3..
DFSP310R5WD32M	—	—	31,00	193,0	155,0	0,9		SPPX09T3..	DFT05T3..
DFSP320R5WD32M	—	—	32,00	199,0	160,0	1,0		SPPX09T3..	DFT05T3..
DFSP330R5WD32M	—	—	33,00	204,0	165,0	0,9		SPPX1204..	DFT06T3..
DFSP340R5WD32M	—	—	34,00	210,0	170,0	0,9		SPPX1204..	DFT06T3..
DFSP350R5WD32M	—	—	35,00	216,0	175,0	1,0		SPPX1204..	DFT06T3..
DFSP360R5WD32M	—	—	36,00	222,0	180,0	1,0		SPPX1204..	DFT06T3..
DFSP370R5WD32M	—	—	37,00	228,0	185,0	1,1		SPPX1204..	DFT06T3..
DFSP375R5WD32M	—	—	37,50	230,5	187,5	1,1		SPPX1204..	DFT06T3..
DFSP380R5WD32M	—	—	38,00	233,0	190,0	1,1		SPPX1204..	DFT06T3..
DFSP390R5WD32M	—	—	39,00	239,0	195,0	1,2		SPPX1204..	DFT06T3..
DFSP400R5WD32M	—	—	40,00	245,0	200,0	1,2		SPPX1204..	DFT06T3..
DFSP410R5WD32M	—	—	41,00	251,0	205,0	1,2		SPPX1204..	DFT0704..
DFSP420R5WD32M	—	—	42,00	257,0	210,0	1,3		SPPX1204..	DFT0704..
DFSP430R5WD32M	—	—	43,00	262,0	215,0	1,3		SPPX1204..	DFT0704..
DFSP440R5WD32M	—	—	44,00	267,0	220,0	1,4		SPPX15T5..	DFT0704..
—	DFSP450R5WD40M	—	45,00	272,0	225,0	1,4		SPPX15T5..	DFT0704..
—	DFSP460R5WD40M	—	46,00	278,0	230,0	1,5		SPPX15T5..	DFT0704..
—	DFSP470R5WD40M	—	47,00	283,0	235,0	1,5		SPPX15T5..	DFT0704..
—	DFSP480R5WD40M	—	48,00	288,0	240,0	1,5		SPPX15T5..	DFT0704..
—	DFSP490R5WD40M	—	49,00	293,0	245,0	1,4		SPPX15T5..	DFT0905..
—	DFSP500R5WD40M	—	50,00	298,0	250,0	1,5		SPPX15T5..	DFT0905..
—	DFSP510R5WD40M *	—	51,00	303,0	255,0	1,6		SPPX15T5..	DFT0905..
—	DFSP520R5WD40M	—	52,00	308,0	260,0	1,6		SPPX15T5..	DFT0905..
—	DFSP530R5WD40M	—	53,00	313,0	265,0	1,7		SPPX15T5..	DFT0905..
—	DFSP540R5WD40M	—	54,00	318,0	270,0	1,7		SPPX15T5..	DFT0905..
—	—	DFSP550R5WD50M	55,00	323,0	275,0	1,8		SPPX15T5..	DFT0905..

注: *按订单生产标准型产品。适用于标准定价、交期按实际生产周期而定, 以及最低订购量的规定。

(续)

(WD 刀柄 • 5 x D • 公制 — 续)

■ 配件



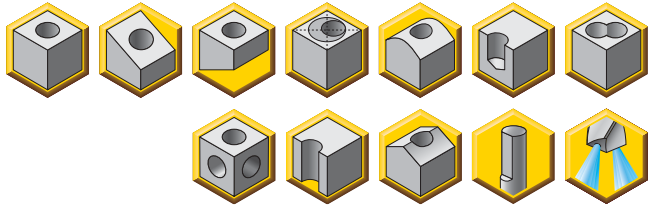
直径范围	标准刀片内侧	内侧刀片螺钉	紧固扭矩 Nm	标准刀片外侧	外侧刀片螺钉	紧固扭矩 Nm	Torx 扳手	Torx 尺寸
17.50–21.00	DFT0303..	MS1152	0,9	SPGX0603..	MS1152	0,9	170.023	T7
22.00–25.00	DFT05T3..	193.491	2,1	SPGX0703..	192.432	1,3	170.028	T8
26.00–32.00	DFT05T3..	191.924	2,1	SPPX09T3..	191.924	2,1	170.024	T9
33.00–40.00	DFT06T3..	191.916	4	SPPX1204..	191.916	4	170.025	T15
41.00–43.00	DFT0704..	192.433	6	SPPX1204..	191.698	3	170.025	T15
44.00–48.00	DFT0704..	191.698	6	SPPX15T5..	192.433	3	170.025	T15
49.00–55.00	DFT0905..	192.433	6	SPPX15T5..	192.433	6	170.025	T15

注: 为了确保适当的夹持, DFT™ 刀片采用了具有不同螺纹的两种夹持螺钉, 适用于直径范围 22–25 毫米以及 41–48 毫米的产品。两种螺钉的扭矩参数相同。

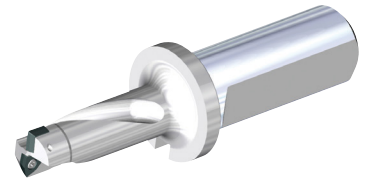
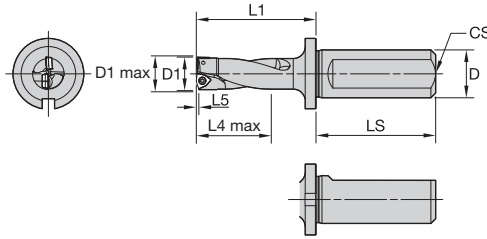
警告
 在通孔加工中, 刀具在穿过工件时会产生块状或圆盘状物体。在钻头处于静止状态, 工件处于旋转状态时, 块状物或圆盘状物会因离心力而从夹具上飞出。应提供有效的防护措施。

D	LS	CS
32	58	R 1/4 BSP
40	68	R 1/4 BSP
50	68	R 1/4 BSP

- DFSP 产品将经济型的方形外侧刀片与具有卓越定中心性能的三边形内侧刀片的优点结合在一起。
- 发送钻头产品时还包括刀片螺钉、侧边内冷接管和六星扳手。
- DFSP 使用刀片需要单独订购。了解刀片产品，请参看 J89-J90 页的内容。



可转位钻



■ Weldon® 刀杆 • DIN 1835-1 型 B • 2 x D • 公制

		D											
		20	25	32	40	D1	D1 max	L1	L4 max	L5	LS	标准刀片外侧	标准刀片内侧
DFSP140R2WB20M	—	—	—	—	—	14,00	15,00	50,0	28,0	0,3	50	SPGX0502..	DFTX202..
DFSP145R2WB20M	—	—	—	—	—	14,50	15,50	53,0	29,0	0,4	50	SPGX0502..	DFTX202..
DFSP150R2WB20M	—	—	—	—	—	15,00	16,00	54,0	30,0	0,4	50	SPGX0502..	DFTX202..
DFSP155R2WB20M	—	—	—	—	—	15,50	16,50	55,0	31,0	0,4	50	SPGX0502..	DFTX202..
DFSP160R2WB20M	—	—	—	—	—	16,00	17,00	56,0	32,0	0,4	50	SPGX0502..	DFTX202..
DFSP165R2WB20M	—	—	—	—	—	16,50	17,50	62,0	33,0	0,5	50	SPGX0502..	DFTX202..
DFSP170R2WB20M	—	—	—	—	—	17,00	18,00	63,0	34,0	0,5	50	SPGX0502..	DFTX202..
—	DFSP175R2WB25M	—	—	—	—	17,50	18,50	64,0	35,0	0,5	56	SPGX0603..	DFT0303..
—	DFSP180R2WB25M	—	—	—	—	18,00	19,00	65,0	36,0	0,5	56	SPGX0603..	DFT0303..
—	DFSP185R2WB25M	—	—	—	—	18,50	19,50	66,0	37,0	0,6	56	SPGX0603..	DFT0303..
—	DFSP190R2WB25M	—	—	—	—	19,00	20,00	67,0	38,0	0,6	56	SPGX0603..	DFT0303..
—	DFSP195R2WB25M	—	—	—	—	19,50	20,50	68,0	39,0	0,6	56	SPGX0603..	DFT0303..
—	DFSP200R2WB25M	—	—	—	—	20,00	21,00	72,0	40,0	0,6	56	SPGX0603..	DFT0303..
—	DFSP205R2WB25M	—	—	—	—	20,50	21,50	73,0	41,0	0,7	56	SPGX0603..	DFT0303..
—	DFSP209R2WB25M	—	—	—	—	20,90	21,90	73,8	41,8	0,7	56	SPGX0603..	DFT0303..
—	DFSP210R2WB25M	—	—	—	—	21,00	22,00	74,0	42,0	0,7	56	SPGX0603..	DFT0303..
—	DFSP215R2WB25M	—	—	—	—	21,50	22,50	75,0	43,0	0,7	56	SPGX0603..	DFT0303..
—	DFSP220R2WB25M	—	—	—	—	22,00	23,00	76,0	44,0	0,5	56	SPGX0703..	DFT05T3..
—	DFSP225R2WB25M	—	—	—	—	22,50	23,50	77,0	45,0	0,5	56	SPGX0703..	DFT05T3..
—	DFSP230R2WB25M	—	—	—	—	23,00	24,00	78,0	46,0	0,6	56	SPGX0703..	DFT05T3..
—	DFSP235R2WB25M	—	—	—	—	23,50	24,50	79,0	47,0	0,6	56	SPGX0703..	DFT05T3..
—	DFSP239R2WB25M	—	—	—	—	23,90	24,90	79,8	47,8	0,6	56	SPGX0703..	DFT05T3..
—	DFSP240R2WB25M	—	—	—	—	24,00	25,00	80,0	48,0	0,6	56	SPGX0703..	DFT05T3..
—	DFSP245R2WB25M	—	—	—	—	24,50	25,50	81,0	49,0	0,7	56	SPGX0703..	DFT05T3..
—	DFSP250R2WB25M	—	—	—	—	25,00	26,00	83,0	50,0	0,7	56	SPGX0703..	DFT05T3..
—	DFSP255R2WB25M	—	—	—	—	25,50	26,50	84,0	51,0	0,7	56	SPGX0703..	DFT05T3..
—	—	DFSP260R2WB32M	—	—	—	26,00	27,00	86,0	52,0	0,7	60	SPPX09T3..	DFT05T3..
—	—	DFSP264R2WB32M	—	—	—	26,40	27,40	86,8	52,8	0,7	60	SPPX09T3..	DFT05T3..
—	—	DFSP265R2WB32M	—	—	—	26,50	27,50	87,0	53,0	0,7	60	SPPX09T3..	DFT05T3..
—	—	DFSP270R2WB32M	—	—	—	27,00	28,00	89,0	54,0	0,8	60	SPPX09T3..	DFT05T3..
—	—	DFSP280R2WB32M	—	—	—	28,00	29,00	91,0	56,0	0,8	60	SPPX09T3..	DFT05T3..
—	—	DFSP290R2WB32M	—	—	—	29,00	30,00	94,0	58,0	0,9	60	SPPX09T3..	DFT05T3..
—	—	DFSP294R2WB32M	—	—	—	29,40	30,40	94,8	58,8	0,9	60	SPPX09T3..	DFT05T3..
—	—	DFSP300R2WB32M	—	—	—	30,00	31,00	97,0	60,0	0,9	60	SPPX09T3..	DFT05T3..
—	—	—	—	—	DFSP310R2WB40M	31,00	32,00	100,0	62,0	0,9	70	SPPX09T3..	DFT05T3..
—	—	—	—	—	DFSP320R2WB40M	32,00	33,00	103,0	64,0	1,0	70	SPPX09T3..	DFT05T3..

(续)

(Weldon® 刀杆 • DIN 1835-1 型 B • 2 x D • 公制 — 续)

				D							
20	25	32	40	D1	D1 max	L1	L4 max	L5	LS	标准刀片外侧	标准刀片内侧
-	-	-	DFSP330R2WB40M	33,00	34,00	105,0	66,0	0,9	70	SPPX1204..	DFT06T3..
-	-	-	DFSP340R2WB40M	34,00	35,00	108,0	68,0	0,9	70	SPPX1204..	DFT06T3..
-	-	-	DFSP350R2WB40M	35,00	36,00	111,0	70,0	1,0	70	SPPX1204..	DFT06T3..
-	-	-	DFSP360R2WB40M	36,00	37,00	114,0	72,0	1,0	70	SPPX1204..	DFT06T3..
-	-	-	DFSP370R2WB40M	37,00	38,00	117,0	74,0	1,1	70	SPPX1204..	DFT06T3..
-	-	-	DFSP380R2WB40M	38,00	39,00	119,0	76,0	1,1	70	SPPX1204..	DFT06T3..
-	-	-	DFSP390R2WB40M	39,00	40,00	122,0	78,0	1,2	70	SPPX1204..	DFT06T3..
-	-	-	DFSP400R2WB40M	40,00	41,00	125,0	80,0	1,2	70	SPPX1204..	DFT06T3..

D1最大值注意事项: 直径可以调整。强烈建议: 最终直径尺寸不要超过名义直径尺寸±1mm。

■ 配件



直径范围	标准刀片内侧	内侧刀片螺钉	紧固扭矩 Nm	标准刀片外侧	外侧刀片螺钉	紧固扭矩 Nm	Torx 扳手	Torx 尺寸
14.00–17.00	DFTX202..	1175225	0,66	SPGX0502..	1175225	0,66	5694202	T6
17.50–21.50	DFT0303..	1021337	0,90	SPGX0603..	1021337	0,90	1138413	T7
22.00–25.50	DFT05T3..	3124549	2,10	SPGX0703..	1134385	1,30	1138465	T8
26.00–32.00	DFT05T3..	1105612	2,10	SPPX09T3..	1105612	2,10	1138430	T9
33.00–40.00	DFT06T3..	1132523	4,00	SPPX1204..	1132523	4,00	1138438	T15

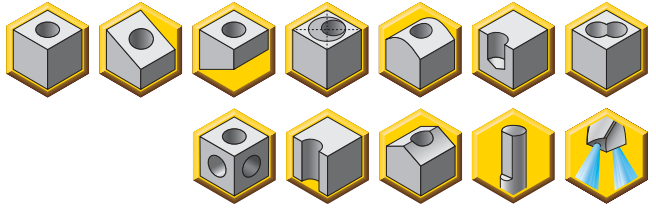
注: 为了确保适当的夹持, DFT™ 刀片采用了具有不同螺纹的两种夹持螺钉, 适用于直径范围 22-25 毫米以及 41-48 毫米的产品。两种螺钉的扭矩参数相同。

警告

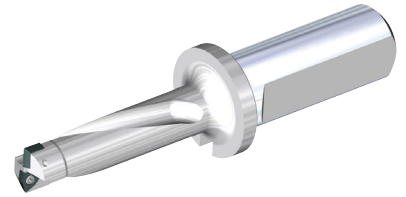
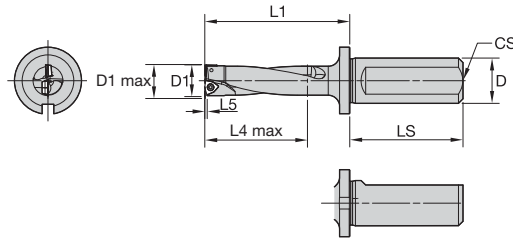
在通孔加工中, 刀具在穿过工件时会产生块状或圆盘状物体。在钻头处于静止状态, 工件处于旋转状态时, 块状物或圆盘状物会因离心力而从夹具上飞出。应提供有效的防护措施。

D	LS	CS
20	50	R 1/4 BSP
25	56	R 1/4 BSP
32	60	R 1/4 BSP
40	70	R 1/4 BSP

- DFSP 产品将经济型的方形外侧刀片与具有卓越定中心性能的三边形内侧刀片的优点结合在一起。
- 发送钻头产品时还包括刀片螺钉、侧边内冷接管和六星扳手。
- DFSP 使用刀片需要单独订购。了解刀片产品，请参看 J89-J90 页的内容。



可转位钻



■ Weldon® 刀杆 • DIN 1835-1 型 B • 3 x D • 公制

		D											
		20	25	32	40	D1	D1 max	L1	L4 max	L5	LS	标准刀片外侧	标准刀片内侧
DFSP140R3WB20M	—	—	—	—	—	14,00	15,00	64,0	42,0	0,3	50	SPGX0502..	DFTX202..
DFSP145R3WB20M	—	—	—	—	—	14,50	15,50	67,5	43,5	0,4	50	SPGX0502..	DFTX202..
DFSP150R3WB20M	—	—	—	—	—	15,00	16,00	69,0	45,0	0,4	50	SPGX0502..	DFTX202..
DFSP155R3WB20M	—	—	—	—	—	15,50	16,50	70,5	46,5	0,4	50	SPGX0502..	DFTX202..
DFSP160R3WB20M	—	—	—	—	—	16,00	17,00	72,0	48,0	0,4	50	SPGX0502..	DFTX202..
DFSP165R3WB20M	—	—	—	—	—	16,50	17,50	78,5	49,5	0,5	50	SPGX0502..	DFTX202..
DFSP170R3WB20M	—	—	—	—	—	17,00	18,00	80,0	51,0	0,5	50	SPGX0502..	DFTX202..
—	DFSP175R3WB25M	—	—	—	—	17,50	18,50	81,5	52,5	0,5	56	SPGX0603..	DFT0303..
—	DFSP180R3WB25M	—	—	—	—	18,00	19,00	83,0	54,0	0,5	56	SPGX0603..	DFT0303..
—	DFSP185R3WB25M	—	—	—	—	18,50	19,50	84,5	55,5	0,6	56	SPGX0603..	DFT0303..
—	DFSP190R3WB25M	—	—	—	—	19,00	20,00	86,0	57,0	0,6	56	SPGX0603..	DFT0303..
—	DFSP195R3WB25M	—	—	—	—	19,50	20,50	87,5	58,5	0,6	56	SPGX0603..	DFT0303..
—	DFSP200R3WB25M	—	—	—	—	20,00	21,00	92,0	60,0	0,6	56	SPGX0603..	DFT0303..
—	DFSP205R3WB25M	—	—	—	—	20,50	21,50	93,5	61,5	0,7	56	SPGX0603..	DFT0303..
—	DFSP209R3WB25M	—	—	—	—	20,90	21,90	94,7	62,7	0,7	56	SPGX0603..	DFT0303..
—	DFSP210R3WB25M	—	—	—	—	21,00	22,00	95,0	63,0	0,7	56	SPGX0603..	DFT0303..
—	DFSP215R3WB25M	—	—	—	—	21,50	22,50	96,5	64,5	0,7	56	SPGX0603..	DFT0303..
—	DFSP220R3WB25M	—	—	—	—	22,00	23,00	98,0	66,0	0,5	56	SPGX0703..	DFT05T3..
—	DFSP225R3WB25M	—	—	—	—	22,50	23,50	99,5	67,5	0,5	56	SPGX0703..	DFT05T3..
—	DFSP230R3WB25M	—	—	—	—	23,00	24,00	101,0	69,0	0,6	56	SPGX0703..	DFT05T3..
—	DFSP235R3WB25M	—	—	—	—	23,50	24,50	102,5	70,5	0,6	56	SPGX0703..	DFT05T3..
—	DFSP239R3WB25M	—	—	—	—	23,90	24,90	103,7	71,7	0,6	56	SPGX0703..	DFT05T3..
—	DFSP240R3WB25M	—	—	—	—	24,00	25,00	104,0	72,0	0,6	56	SPGX0703..	DFT05T3..
—	DFSP245R3WB25M	—	—	—	—	24,50	25,50	105,5	73,5	0,7	56	SPGX0703..	DFT05T3..
—	DFSP250R3WB25M	—	—	—	—	25,00	26,00	108,0	75,0	0,7	56	SPGX0703..	DFT05T3..
—	DFSP255R3WB25M	—	—	—	—	25,50	26,50	109,5	76,5	0,7	56	SPGX0703..	DFT05T3..
—	—	—	—	DFSP260R3WB32M	—	26,00	27,00	112,0	78,0	0,7	60	SPPX09T3..	DFT05T3..
—	—	—	—	DFSP264R3WB32M	—	26,40	27,40	113,2	79,2	0,7	60	SPPX09T3..	DFT05T3..
—	—	—	—	DFSP265R3WB32M	—	26,50	27,50	113,5	79,5	0,7	60	SPPX09T3..	DFT05T3..
—	—	—	—	DFSP270R3WB32M	—	27,00	28,00	116,0	81,0	0,8	60	SPPX09T3..	DFT05T3..
—	—	—	—	DFSP280R3WB32M	—	28,00	29,00	119,0	84,0	0,8	60	SPPX09T3..	DFT05T3..
—	—	—	—	DFSP290R3WB32M	—	29,00	30,00	123,0	87,0	0,9	60	SPPX09T3..	DFT05T3..

(续)

(Weldon® 刀杆 • DIN 1835-1 型 B • 3 x D • 公制 — 续)

		D									
20	25	32	40	D1	D1 max	L1	L4 max	L5	LS	标准刀片外侧	标准刀片内侧
-	-	DFSP294R3WB32M	-	29,40	30,40	124,2	88,2	0,9	60	SPPX09T3..	DFT05T3..
-	-	DFSP300R3WB32M	-	30,00	31,00	127,0	90,0	0,9	60	SPPX09T3..	DFT05T3..
-	-	-	DFSP310R3WB40M	31,00	32,00	131,0	93,0	0,9	70	SPPX09T3..	DFT05T3..
-	-	-	DFSP320R3WB40M	32,00	33,00	135,0	96,0	1,0	70	SPPX09T3..	DFT05T3..
-	-	-	DFSP330R3WB40M	33,00	34,00	138,0	99,0	0,9	70	SPPX1204..	DFT06T3..
-	-	-	DFSP340R3WB40M	34,00	35,00	142,0	102,0	0,9	70	SPPX1204..	DFT06T3..
-	-	-	DFSP350R3WB40M	35,00	36,00	146,0	105,0	1,0	70	SPPX1204..	DFT06T3..
-	-	-	DFSP360R3WB40M	36,00	37,00	150,0	108,0	1,0	70	SPPX1204..	DFT06T3..
-	-	-	DFSP370R3WB40M	37,00	38,00	154,0	111,0	1,1	70	SPPX1204..	DFT06T3..
-	-	-	DFSP380R3WB40M	38,00	39,00	157,0	114,0	1,1	70	SPPX1204..	DFT06T3..
-	-	-	DFSP390R3WB40M	39,00	40,00	161,0	117,0	1,2	70	SPPX1204..	DFT06T3..
-	-	-	DFSP400R3WB40M	40,00	41,00	165,0	120,0	1,2	70	SPPX1204..	DFT06T3..

D1最大值注意事项: 直径可以调整。强烈建议: 最终直径尺寸不要超过名义直径尺寸±1mm。

■ 配件



直径范围	标准刀片内侧	内侧刀片螺钉	紧固扭矩 Nm	标准刀片外侧	外侧刀片螺钉	紧固扭矩 Nm	Torx 扳手	Torx 尺寸
14.00–17.00	DFTX202..	1175225	0,66	SPGX0502..	1175225	0,66	5694202	T6
17.50–21.50	DFT0303..	1021337	0,90	SPGX0603..	1021337	0,90	1138413	T7
22.00–25.50	DFT05T3..	3124549	2,10	SPGX0703..	1134385	1,30	1138465	T8
26.00–32.00	DFT05T3..	1105612	2,10	SPPX09T3..	1105612	2,10	1138430	T9
33.00–40.00	DFT06T3..	1132523	4,00	SPPX1204..	1132523	4,00	1138438	T15

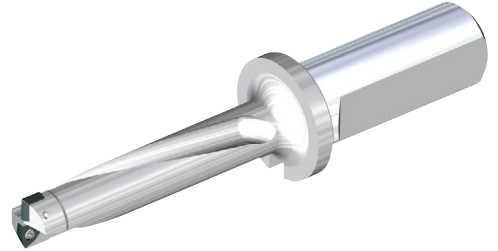
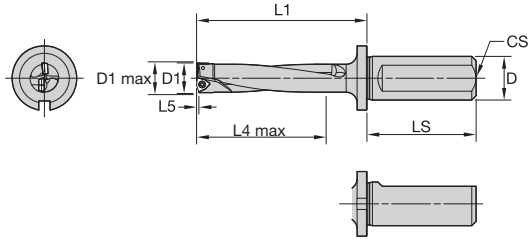
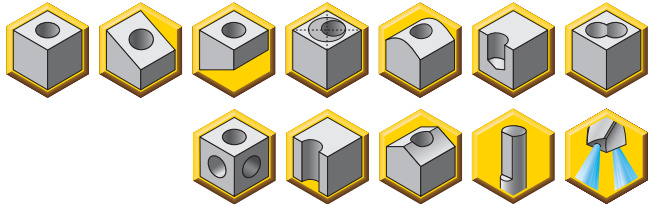
注: 为了确保适当的夹持, DFT™ 刀片采用了具有不同螺纹的两种夹持螺钉, 适用于直径范围 22-25 毫米以及 41-48 毫米的产品。两种螺钉的扭矩参数相同。

警告

在通孔加工中, 刀具在穿过工件时会产生块状或圆盘状物体。在钻头处于静止状态, 工件处于旋转状态时, 块状物或圆盘状物会因离心力而从夹具上飞出。应提供有效的防护措施。

D	LS	CS
20	50	R 1/4 BSP
25	56	R 1/4 BSP
32	60	R 1/4 BSP
40	70	R 1/4 BSP

- DFSP 产品将经济型的方形外侧刀片与具有卓越定中心性能的三边形内侧刀片的优点结合在一起。
- 发送钻头产品时还包括刀片螺钉、侧边内冷接管和六星扳手。
- DFSP 使用刀片需要单独订购。了解刀片产品，请参看 J89-J90 页的内容。



可转位钻

■ Weldon® 刀杆 • DIN 1835-1 型 B • 4 x D • 公制

		D											
		20	25	32	40	D1	D1 max	L1	L4 max	L5	LS	标准刀片外侧	标准刀片内侧
DFSP140R4WB20M			—	—	—	14,00	15,00	78,0	56,0	0,3	50	SPGX0502..	DFTX202..
DFSP145R4WB20M			—	—	—	14,50	15,50	82,0	58,0	0,4	50	SPGX0502..	DFTX202..
DFSP150R4WB20M			—	—	—	15,00	16,00	84,0	60,0	0,4	50	SPGX0502..	DFTX202..
DFSP155R4WB20M			—	—	—	15,50	16,50	86,0	62,0	0,4	50	SPGX0502..	DFTX202..
DFSP160R4WB20M			—	—	—	16,00	17,00	88,0	64,0	0,4	50	SPGX0502..	DFTX202..
DFSP165R4WB20M			—	—	—	16,50	17,50	95,0	66,0	0,5	50	SPGX0502..	DFTX202..
DFSP170R4WB20M			—	—	—	17,00	18,00	97,0	68,0	0,5	50	SPGX0502..	DFTX202..
—	DFSP175R4WB25M		—	—	—	17,50	18,50	99,0	70,0	0,5	56	SPGX0603..	DFT0303..
—	DFSP180R4WB25M		—	—	—	18,00	19,00	101,0	72,0	0,5	56	SPGX0603..	DFT0303..
—	DFSP185R4WB25M		—	—	—	18,50	19,50	103,0	74,0	0,6	56	SPGX0603..	DFT0303..
—	DFSP190R4WB25M		—	—	—	19,00	20,00	105,0	76,0	0,6	56	SPGX0603..	DFT0303..
—	DFSP195R4WB25M		—	—	—	19,50	20,50	107,0	78,0	0,6	56	SPGX0603..	DFT0303..
—	DFSP200R4WB25M		—	—	—	20,00	21,00	112,0	80,0	0,6	56	SPGX0603..	DFT0303..
—	DFSP205R4WB25M		—	—	—	20,50	21,50	114,0	82,0	0,7	56	SPGX0603..	DFT0303..
—	DFSP209R4WB25M		—	—	—	20,90	21,90	115,6	83,6	0,7	56	SPGX0603..	DFT0303..
—	DFSP210R4WB25M		—	—	—	21,00	22,00	116,0	84,0	0,7	56	SPGX0603..	DFT0303..
—	DFSP215R4WB25M		—	—	—	21,50	22,50	118,0	86,0	0,7	56	SPGX0603..	DFT0303..
—	DFSP220R4WB25M		—	—	—	22,00	23,00	120,0	88,0	0,5	56	SPGX0703..	DFT05T3..
—	DFSP225R4WB25M		—	—	—	22,50	23,50	122,0	90,0	0,5	56	SPGX0703..	DFT05T3..
—	DFSP230R4WB25M		—	—	—	23,00	24,00	124,0	92,0	0,6	56	SPGX0703..	DFT05T3..
—	DFSP235R4WB25M		—	—	—	23,50	24,50	126,0	94,0	0,6	56	SPGX0703..	DFT05T3..
—	DFSP239R4WB25M		—	—	—	23,90	24,90	127,6	95,6	0,6	56	SPGX0703..	DFT05T3..
—	DFSP240R4WB25M		—	—	—	24,00	25,00	128,0	96,0	0,6	56	SPGX0703..	DFT05T3..
—	DFSP245R4WB25M		—	—	—	24,50	25,50	130,0	98,0	0,7	56	SPGX0703..	DFT05T3..
—	DFSP250R4WB25M		—	—	—	25,00	26,00	133,0	100,0	0,7	56	SPGX0703..	DFT05T3..
—	DFSP255R4WB25M		—	—	—	25,50	26,50	135,0	102,0	0,7	56	SPGX0703..	DFT05T3..
—	—		—	DFSP260R4WB32M	—	26,00	27,00	138,0	104,0	0,7	60	SPPX09T3..	DFT05T3..
—	—		—	DFSP264R4WB32M	—	26,40	27,40	139,6	105,6	0,7	60	SPPX09T3..	DFT05T3..
—	—		—	DFSP265R4WB32M	—	26,50	27,50	140,0	106,0	0,7	60	SPPX09T3..	DFT05T3..
—	—		—	DFSP270R4WB32M	—	27,00	28,00	143,0	108,0	0,8	60	SPPX09T3..	DFT05T3..
—	—		—	DFSP280R4WB32M	—	28,00	29,00	147,0	112,0	0,8	60	SPPX09T3..	DFT05T3..
—	—		—	DFSP290R4WB32M	—	29,00	30,00	152,0	116,0	0,9	60	SPPX09T3..	DFT05T3..

(续)

(Weldon® 刀杆 • DIN 1835-1 型 B • 4 x D • 公制 — 续)

		D											
20	25	32	40	D1	D1 max	L1	L4 max	L5	LS	标准刀片外侧	标准刀片内侧		
—	—	DFSP294R4WB32M	—	29,40	30,40	153,6	117,6	0,9	60	SPPX09T3..	DFT05T3..		
—	—	DFSP300R4WB32M	—	30,00	31,00	157,0	120,0	0,9	60	SPPX09T3..	DFT05T3..		
—	—	—	DFSP310R4WB40M	31,00	32,00	162,0	124,0	0,9	70	SPPX09T3..	DFT05T3..		
—	—	—	DFSP320R4WB40M	32,00	33,00	167,0	128,0	1,0	70	SPPX09T3..	DFT05T3..		
—	—	—	DFSP330R4WB40M	33,00	34,00	171,0	132,0	0,9	70	SPPX1204..	DFT06T3..		
—	—	—	DFSP340R4WB40M	34,00	35,00	176,0	136,0	0,9	70	SPPX1204..	DFT06T3..		
—	—	—	DFSP350R4WB40M	35,00	36,00	181,0	140,0	1,0	70	SPPX1204..	DFT06T3..		
—	—	—	DFSP360R4WB40M	36,00	37,00	186,0	144,0	1,0	70	SPPX1204..	DFT06T3..		
—	—	—	DFSP370R4WB40M	37,00	38,00	191,0	148,0	1,1	70	SPPX1204..	DFT06T3..		
—	—	—	DFSP380R4WB40M	38,00	39,00	195,0	152,0	1,1	70	SPPX1204..	DFT06T3..		
—	—	—	DFSP390R4WB40M	39,00	40,00	200,0	156,0	1,2	70	SPPX1204..	DFT06T3..		
—	—	—	DFSP400R4WB40M	40,00	41,00	205,0	160,0	1,2	70	SPPX1204..	DFT06T3..		

D1最大值注意事项: 直径可以调整。强烈建议: 最终直径尺寸不要超过名义直径尺寸±1mm。

■ 配件



直径范围	标准刀片内侧	内侧刀片螺钉	紧固扭矩 Nm	标准刀片外侧	外侧刀片螺钉	紧固扭矩 Nm	Torx 扳手	Torx 尺寸
14.00–17.00	DFTX202..	1175225	0,66	SPGX0502..	1175225	0,66	5694202	T6
17.50–21.50	DFT0303..	1021337	0,90	SPGX0603..	1021337	0,90	1138413	T7
22.00–25.50	DFT05T3..	3124549	2,10	SPGX0703..	1134385	1,30	1138465	T8
26.00–32.00	DFT05T3..	1105612	2,10	SPPX09T3..	1105612	2,10	1138430	T9
33.00–40.00	DFT06T3..	1132523	4,00	SPPX1204..	1132523	4,00	1138438	T15

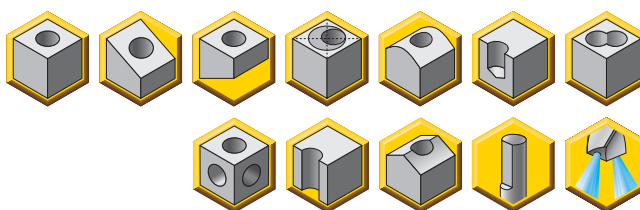
注: 为了确保适当的夹持, DFT™ 刀片采用了具有不同螺纹的两种夹持螺钉, 适用于直径范围 22–25 毫米以及 41–48 毫米的产品。两种螺钉的扭矩参数相同。

警告

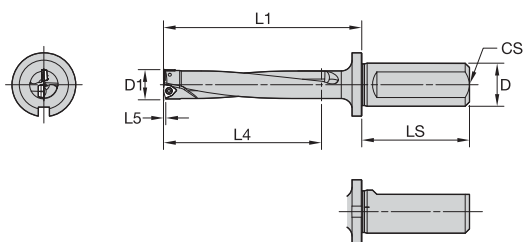
在通孔加工中, 刀具在穿过工件时会产生块状或圆盘状物体。在钻头处于静止状态, 工件处于旋转状态时, 块状物或圆盘状物会因离心力而从夹具上飞出。应提供有效的防护措施。

D	LS	CS
20	50	R 1/4 BSP
25	56	R 1/4 BSP
32	60	R 1/4 BSP
40	70	R 1/4 BSP

- DFSP 产品将经济型的方形外侧刀片与具有卓越定中心性能的三边形内侧刀片的优点结合在一起。
- 发送钻头产品时还包括刀片螺钉、侧边内冷接管和六星扳手。
- DFSP 使用刀片需要单独订购。了解刀片产品，请参看 J89-J90 页的内容。



可转位钻



■ Weldon® 刀杆 • DIN 1835-1 型 B • 5 x D • 公制

		D			D1	L1	L4 max	L5	LS	标准刀片外侧	标准刀片内侧
20	25	32	40								
DFSP140R5WB20M	—	—	—	14,00	92,0	70,0	0,3	50	SPGX0502..	DFTX202..	
DFSP145R5WB20M	—	—	—	14,50	96,5	72,5	0,4	50	SPGX0502..	DFTX202..	
DFSP150R5WB20M	—	—	—	15,00	99,0	75,0	0,4	50	SPGX0502..	DFTX202..	
DFSP155R5WB20M	—	—	—	15,50	101,5	77,5	0,4	50	SPGX0502..	DFTX202..	
DFSP160R5WB20M	—	—	—	16,00	104,0	80,0	0,5	50	SPGX0502..	DFTX202..	
DFSP165R5WB20M	—	—	—	16,50	111,5	82,5	0,5	50	SPGX0502..	DFTX202..	
DFSP170R5WB20M	—	—	—	17,00	114,0	85,0	0,5	50	SPGX0502..	DFTX202..	
—	DFSP175R5WB25M	—	—	17,50	116,5	87,5	0,5	56	SPGX0603..	DFT0303..	
—	DFSP180R5WB25M	—	—	18,00	119,0	90,0	0,5	56	SPGX0603..	DFT0303..	
—	DFSP185R5WB25M	—	—	18,50	121,5	92,5	0,6	56	SPGX0603..	DFT0303..	
—	DFSP190R5WB25M	—	—	19,00	124,0	95,0	0,6	56	SPGX0603..	DFT0303..	
—	DFSP195R5WB25M	—	—	19,50	126,5	97,5	0,6	56	SPGX0603..	DFT0303..	
—	DFSP200R5WB25M	—	—	20,00	132,0	100,0	0,6	56	SPGX0603..	DFT0303..	
—	DFSP205R5WB25M	—	—	20,50	134,5	102,5	0,7	56	SPGX0603..	DFT0303..	
—	DFSP209R5WB25M	—	—	20,90	136,5	104,5	0,7	56	SPGX0603..	DFT0303..	
—	DFSP210R5WB25M	—	—	21,00	137,0	105,0	0,7	56	SPGX0603..	DFT0303..	
—	DFSP215R5WB25M	—	—	21,50	139,5	107,5	0,7	56	SPGX0603..	DFT0303..	
—	DFSP220R5WB25M	—	—	22,00	142,0	110,0	0,5	56	SPGX0703..	DFT05T3..	
—	DFSP225R5WB25M	—	—	22,50	144,5	112,5	0,5	56	SPGX0703..	DFT05T3..	
—	DFSP230R5WB25M	—	—	23,00	147,0	115,0	0,6	56	SPGX0703..	DFT05T3..	
—	DFSP235R5WB25M	—	—	23,50	149,5	117,5	0,6	56	SPGX0703..	DFT05T3..	
—	DFSP239R5WB25M	—	—	23,90	151,5	119,5	0,6	56	SPGX0703..	DFT05T3..	
—	DFSP240R5WB25M	—	—	24,00	152,0	120,0	0,6	56	SPGX0703..	DFT05T3..	
—	DFSP245R5WB25M	—	—	24,50	154,5	122,5	0,7	56	SPGX0703..	DFT05T3..	
—	DFSP250R5WB25M	—	—	25,00	158,0	125,0	0,7	56	SPGX0703..	DFT05T3..	
—	DFSP255R5WB25M	—	—	25,50	160,5	127,5	0,7	56	SPGX0703..	DFT05T3..	
—	—	DFSP260R5WB32M	—	26,00	163,0	130,0	0,7	60	SPPX09T3..	DFT05T3..	
—	—	DFSP264R5WB32M	—	26,40	165,0	132,0	0,7	60	SPPX09T3..	DFT05T3..	
—	—	DFSP265R5WB32M	—	26,50	165,5	132,5	0,7	60	SPPX09T3..	DFT05T3..	
—	—	DFSP270R5WB32M	—	27,00	170,0	135,0	0,8	60	SPPX09T3..	DFT05T3..	
—	—	DFSP280R5WB32M	—	28,00	175,0	140,0	0,8	60	SPPX09T3..	DFT05T3..	
—	—	DFSP290R5WB32M	—	29,00	181,0	145,0	0,9	60	SPPX09T3..	DFT05T3..	

(续)

(Weldon® 刀杆 • DIN 1835-1 型 B • 5 x D • 公制 — 续)

		D								
20	25	32	40	D1	L1	L4 max	L5	LS	标准刀片外侧	标准刀片内侧
—	—	DFSP294R5WB32M	—	29,40	183,0	147,0	0,9	60	SPPX09T3..	DFT05T3..
—	—	DFSP300R5WB32M	—	30,00	187,0	150,0	0,9	60	SPPX09T3..	DFT05T3..
—	—	—	DFSP310R5WB40M	31,00	193,0	155,0	0,9	70	SPPX09T3..	DFT05T3..
—	—	—	DFSP320R5WB40M	32,00	199,0	160,0	1,0	70	SPPX09T3..	DFT05T3..
—	—	—	DFSP330R5WB40M	33,00	204,0	165,0	0,9	70	SPPX1204..	DFT06T3..
—	—	—	DFSP340R5WB40M	34,00	210,0	170,0	0,9	70	SPPX1204..	DFT06T3..
—	—	—	DFSP350R5WB40M	35,00	216,0	175,0	1,0	70	SPPX1204..	DFT06T3..
—	—	—	DFSP360R5WB40M	36,00	222,0	180,0	1,0	70	SPPX1204..	DFT06T3..
—	—	—	DFSP370R5WB40M	37,00	228,0	18,0	1,1	70	SPPX1204..	DFT06T3..
—	—	—	DFSP380R5WB40M	38,00	233,0	190,0	1,1	70	SPPX1204..	DFT06T3..
—	—	—	DFSP390R5WB40M	39,00	239,0	195,0	1,2	70	SPPX1204..	DFT06T3..
—	—	—	DFSP400R5WB40M	40,00	245,0	200,0	1,2	70	SPPX1204..	DFT06T3..

D1最大值注意事项: 直径可以调整。强烈建议: 最终直径尺寸不要超过名义直径尺寸±1mm。

■ 配件



直径范围	标准刀片内侧	内侧刀片螺钉	紧固扭矩 Nm	标准刀片外侧	外侧刀片螺钉	紧固扭矩 Nm	Torx 扳手	Torx 尺寸
14.00–17.00	DFTX202..	1175225	0,66	SPGX0502..	1175225	0,66	5694202	T6
17.50–21.50	DFT0303..	1021337	0,90	SPGX0603..	1021337	0,90	1138413	T7
22.00–25.50	DFT05T3..	3124549	2,10	SPGX0703..	1134385	1,30	1138465	T8
26.00–32.00	DFT05T3..	1105612	2,10	SPPX09T3..	1105612	2,10	1138430	T9
33.00–40.00	DFT06T3..	1132523	4,00	SPPX1204..	1132523	4,00	1138438	T15

注: 为了确保适当的夹持, DFT™ 刀片采用了具有不同螺纹的两种夹持螺钉, 适用于直径范围 22-25 毫米以及 41-48 毫米的产品。两种螺钉的扭矩参数相同。

警告

在通孔加工中, 刀具在穿过工件时会产生块状或圆盘状物体。在钻头处于静止状态, 工件处于旋转状态时, 块状物或圆盘状物会因离心力而从夹具上飞出。应提供有效的防护措施。

D	LS	CS
20	50	R 1/4 BSP
25	56	R 1/4 BSP
32	60	R 1/4 BSP
40	70	R 1/4 BSP

■ Drill Fix™ DFSP™ • 公制

材料分组		条件	刀宽	槽型	材质	切削速度 - vc		根据直径推荐进给率 (fz)							
						范围 - m/min			Ø	SPGX05 DFTX2 14,00-18,00mm	SPGX06 DFT03 18,00-21,99mm	SPGX07 DFT05 22,00-25,99mm	SPGX09 DFT05 26,00-32,99mm	SPGX12 DFT06/..07 33,00-43,99mm	SPGX15 DFT07/..09 44,00-55,00mm
						最小值	初始值	最大值							
P	0	S	O	LP	KCU40	310	325	360	毫米/转	0,06-0,10	0,06-0,11	0,08-0,14	0,12-0,21	0,14-0,26	0,16-0,26
			I	DS	KCU40										
		U	O	LP	KCU40	200	215	230	毫米/转	0,05-0,07	0,06-0,08	0,07-0,10	0,07-0,12	0,09-0,15	0,11-0,21
	1	S	O	FP	KCPK10	310	325	360	毫米/转	0,06-0,11	0,08-0,14	0,10-0,18	0,14-0,25	0,16-0,30	0,18-0,30
			I	HP	KC7140										
		U	O	FP	KCU25	200	215	230	毫米/转	0,04-0,06	0,05-0,08	0,06-0,10	0,09-0,15	0,11-0,18	0,13-0,25
	2	S	O	FP	KCPK10	310	325	360	毫米/转	0,06-0,11	0,08-0,14	0,10-0,18	0,14-0,25	0,16-0,30	0,18-0,30
			I	HP	KC7140										
		U	O	FP	KCU25	200	215	230	毫米/转	0,04-0,06	0,05-0,08	0,06-0,10	0,09-0,15	0,11-0,18	0,13-0,25
	3	S	O	HP	KCU40	130	135	150	毫米/转	0,04-0,06	0,05-0,08	0,06-0,10	0,09-0,15	0,11-0,18	0,13-0,25
			I	HP	KC7140										
		U	O	HP	KCU40	130	135	150	毫米/转	0,04-0,06	0,05-0,08	0,06-0,10	0,09-0,15	0,11-0,18	0,13-0,25
4	S	O	FP	KCPK10	260	285	320	毫米/转	0,06-0,11	0,08-0,14	0,10-0,18	0,14-0,25	0,16-0,30	0,18-0,30	
		I	HP	KC7140											
	U	O	HP	KCU40	110	120	140	毫米/转	0,04-0,06	0,05-0,08	0,06-0,10	0,09-0,15	0,11-0,18	0,13-0,25	
5	S	O	FP	KCPK10	220	250	300	毫米/转	0,06-0,11	0,08-0,14	0,10-0,18	0,14-0,25	0,16-0,30	0,18-0,30	
		I	HP	KC7140											
	U	O	HP	KCU40	150	180	220	毫米/转	0,04-0,06	0,05-0,08	0,06-0,10	0,09-0,15	0,11-0,18	0,13-0,25	
6	S	O	HP	KCU40	90	110	140	毫米/转	0,04-0,06	0,05-0,08	0,06-0,10	0,09-0,15	0,11-0,18	0,13-0,25	
		I	HP	KC7140											
	U	O	HP	KCU40	180	200	220	毫米/转	0,06-0,11	0,08-0,14	0,10-0,18	0,14-0,25	0,16-0,30	0,18-0,30	
7	S	O	HP	KCU40	120	135	150	毫米/转	0,04-0,06	0,05-0,08	0,06-0,10	0,09-0,15	0,11-0,18	0,13-0,25	
		I	HP	KC7140											
	U	O	HP	KCU40	70	85	100	毫米/转	0,04-0,06	0,05-0,08	0,06-0,10	0,09-0,15	0,11-0,18	0,13-0,25	
8	S	O	HP	KCU40	180	200	220	毫米/转	0,06-0,11	0,08-0,14	0,10-0,18	0,14-0,25	0,16-0,30	0,18-0,30	
		I	HP	KC7140											
	U	O	HP	KCU40	120	135	150	毫米/转	0,04-0,06	0,05-0,08	0,06-0,10	0,09-0,15	0,11-0,18	0,13-0,25	
9	S	O	HP	KCU40	70	85	100	毫米/转	0,04-0,06	0,05-0,08	0,06-0,10	0,09-0,15	0,11-0,18	0,13-0,25	
		I	HP	KC7140											
	U	O	HP	KCU40	180	200	220	毫米/转	0,06-0,11	0,08-0,14	0,10-0,18	0,14-0,25	0,16-0,30	0,18-0,30	
M	1	S	O	LP	KCU40	150	190	230	毫米/转	0,05-0,08	0,06-0,10	0,07-0,12	0,10-0,16	0,12-0,21	0,14-0,24
			I	DS	KCU40										
		U	O	LP	KCU40	100	130	160	毫米/转	0,05-0,07	0,06-0,08	0,07-0,10	0,05-0,10	0,06-0,13	0,08-0,16
	2	S	O	MD	KC7140	60	80	100	毫米/转	0,03-0,05	0,04-0,07	0,05-0,09	0,07-0,13	0,08-0,16	0,10-0,18
			I	MD	KC7140										
		U	O	MD	KCU40	150	180	210	毫米/转	0,05-0,08	0,06-0,10	0,07-0,12	0,10-0,16	0,12-0,21	0,14-0,24
	3	S	O	MD	KC7140	100	130	160	毫米/转	0,03-0,05	0,04-0,07	0,05-0,09	0,07-0,13	0,08-0,16	0,10-0,20
			I	MD	KC7140										
		U	O	MD	KC7140	60	80	100	毫米/转	0,03-0,05	0,04-0,07	0,05-0,09	0,07-0,13	0,08-0,16	0,10-0,18
	4	S	O	LP	KCU40	100	130	160	毫米/转	0,05-0,07	0,06-0,08	0,07-0,10	0,05-0,10	0,06-0,13	0,08-0,16
			I	DS	KCU40										
		U	O	HP	KCU40	80	110	140	毫米/转	0,03-0,05	0,04-0,07	0,05-0,09	0,07-0,13	0,08-0,16	0,10-0,20
5	S	O	MD	KC7140	50	70	90	毫米/转	0,03-0,05	0,04-0,07	0,05-0,09	0,07-0,13	0,08-0,16	0,10-0,18	
		I	MD	KC7140											
	U	O	MD	KC7140											

注: 在使用 Drill Fix™ DFSP 5 x D 时需要极高的稳定性。强烈推荐采用保守的切削速度和进给率参数, 在开始加工时应采用标定的最小参数。

加工条件: S = 稳定切削;
U = 不稳定切削;
I = 断续切削

刀片槽: I = 内侧刀片;
O = 外侧刀片

■ Drill Fix™ DFSP™ • 公制

						公制										
材料 分组	条件	刀宽	槽型	涂层	切削速度 - vc			根据直径推荐进给率 (fz)								
					范围 - m/min			Ø	SPGX05 DFTX2 14,00-18,00mm	SPGX06 DFT03 18,00-21,99mm	SPGX07 DFT05 22,00-25,99mm	SPGX09 DFT05 26,00-32,99mm	SPGX12 DFT06/..07 33,00-43,99mm	SPGX15 DFT07/..09 44,00-55,00mm		
					最小值	初始值	最大值									
K	1	S	O	FP	KCPK10	200	240	300	毫米/转	0,07-0,12	0,10-0,16	0,12-0,20	0,16-0,28	0,18-0,32	0,20-0,34	
			I	HP	KCU40											
		U	O	FP	KCU25	120	155	200	毫米/转	0,05-0,09	0,06-0,12	0,08-0,15	0,12-0,20	0,14-0,25	0,16-0,28	
	2	I	O	FP	KC7140	80	100	125	毫米/转	0,04-0,06	0,05-0,08	0,06-0,10	0,09-0,15	0,11-0,18	0,13-0,25	
			I	HP	KC7140											
			S	O	FP	KCPK10	180	220	260	毫米/转	0,07-0,12	0,10-0,16	0,12-0,20	0,16-0,28	0,18-0,32	0,20-0,34
		U	O	HP	KCU40											
			I	HP	KCU25	110	140	170	毫米/转	0,05-0,09	0,06-0,12	0,08-0,15	0,12-0,20	0,14-0,25	0,16-0,28	
			I	HP	KC7140	80	100	120	毫米/转	0,04-0,06	0,05-0,08	0,06-0,10	0,09-0,15	0,11-0,18	0,13-0,25	
		3	S	O	HP	KCPK10	180	220	260	毫米/转	0,07-0,12	0,10-0,16	0,12-0,20	0,16-0,28	0,18-0,32	0,20-0,34
				I	HP	KCU40										
			U	O	HP	KCU25	110	140	170	毫米/转	0,05-0,09	0,06-0,12	0,08-0,15	0,12-0,20	0,14-0,25	0,16-0,28
N	1	S	O	HP	KCPK10	350	500	650	毫米/转	0,07-0,12	0,10-0,16	0,12-0,20	0,16-0,28	0,18-0,32	0,20-0,34	
			I	HP	KMF											
		U	O	HP	KCU40	300	400	500	毫米/转	0,05-0,09	0,06-0,12	0,08-0,15	0,12-0,20	0,14-0,25	0,16-0,28	
	2	I	O	HP	KCU40	200	300	400	毫米/转	0,04-0,06	0,05-0,08	0,06-0,10	0,09-0,15	0,11-0,18	0,13-0,25	
			I	HP	KMF											
		S	O	HP	KCPK10	300	400	500	毫米/转	0,07-0,12	0,10-0,16	0,12-0,20	0,16-0,28	0,18-0,32	0,20-0,34	
	3	U	O	HP	KCU40	250	350	450	毫米/转	0,05-0,09	0,06-0,12	0,08-0,15	0,12-0,20	0,14-0,25	0,16-0,28	
			I	HP	KMF											
		I	O	HP	KCU40	175	250	325	毫米/转	0,04-0,06	0,05-0,08	0,06-0,10	0,09-0,15	0,11-0,18	0,13-0,25	
	4	S	O	HP	KCPK10	300	400	500	毫米/转	0,07-0,12	0,10-0,16	0,12-0,20	0,16-0,28	0,18-0,32	0,20-0,34	
			I	HP	KMF											
		U	O	HP	KCU40	250	350	450	毫米/转	0,05-0,09	0,06-0,12	0,08-0,15	0,12-0,20	0,14-0,25	0,16-0,28	
5	I	O	HP	KCU40	150	250	350	毫米/转	0,04-0,06	0,05-0,08	0,06-0,10	0,09-0,15	0,11-0,18	0,13-0,25		
		I	HP	KMF												
	S	O	HP	KCU25	300	400	500	毫米/转	0,07-0,12	0,10-0,16	0,12-0,20	0,16-0,28	0,18-0,32	0,20-0,34		
6	U	O	HP	KCU40	250	350	450	毫米/转	0,05-0,09	0,06-0,12	0,08-0,15	0,12-0,20	0,14-0,25	0,16-0,28		
		I	HP	KC7140	200	300	400	毫米/转	0,04-0,06	0,05-0,08	0,06-0,10	0,09-0,15	0,11-0,18	0,13-0,25		
	I	O	HP	KCU40	200	300	400	毫米/转	0,04-0,06	0,05-0,08	0,06-0,10	0,09-0,15	0,11-0,18	0,13-0,25		
7	S	O	HP	KCU25	300	400	500	毫米/转	0,07-0,12	0,10-0,16	0,12-0,20	0,16-0,28	0,18-0,32	0,20-0,34		
		I	HP	KC7140												
	U	O	HP	KCU40	250	350	450	毫米/转	0,05-0,09	0,06-0,12	0,08-0,15	0,12-0,20	0,14-0,25	0,16-0,28		
8	I	O	HP	KCU40	200	300	400	毫米/转	0,04-0,06	0,05-0,08	0,06-0,10	0,09-0,15	0,11-0,18	0,13-0,25		
		I	HP	KMF												
	S	O	HP	KCU40	400	450	500	毫米/转	0,07-0,12	0,10-0,16	0,12-0,20	0,16-0,28	0,18-0,32	0,20-0,34		
9	U	O	HP	KCU40	250	350	450	毫米/转	0,05-0,09	0,06-0,12	0,08-0,15	0,12-0,20	0,14-0,25	0,16-0,28		
		I	HP	KMF												
	I	O	HP	KCU40	200	300	400	毫米/转	0,04-0,06	0,05-0,08	0,06-0,10	0,09-0,15	0,11-0,18	0,13-0,25		

注: 在使用 Drill Fix™ DFSP 5 x D 时需要极高的稳定性。强烈推荐采用保守的切削速度和进给率参数, 在开始加工时应采用标定的最小参数。

 加工条件: S = 稳定切削;
 U = 不稳定切削;
 I = 断续切削

 刀片槽: I = 内侧刀片;
 O = 外侧刀片

■ Drill Fix™ DFSP™ • 公制

		公制													
材料 分组	条件	刀宽	槽型	材质	切削速度 - vc 范围 - m/min			根据直径推荐进给率 (fz)							
					最小值	初始值	最大值	Ø	SPGX05 DFTX2 14,00-18,00mm	SPGX06 DFT03 18,00-21,99mm	SPGX07 DFT05 22,00-25,99mm	SPGX09 DFT05 26,00-32,99mm	SPGX12 DFT06/..07 33,00-43,99mm	SPGX15 DFT07/..09 44,00-55,00mm	
								毫米/转							
S	1	S	O	HP	KCU40	60	70	75	毫米/转	0,03-0,06	0,04-0,08	0,05-0,10	0,08-0,12	0,10-0,15	0,12-0,18
			I	MD	KC7140										
		U	O	HP	KCU40	40	50	60	毫米/转	0,02-0,03	0,02-0,04	0,03-0,05	0,04-0,06	0,05-0,08	0,06-0,10
	2	I	O	HP	KCU40	25	30	40	毫米/转	0,02-0,03	0,02-0,04	0,03-0,05	0,04-0,06	0,05-0,08	0,06-0,10
			I	MD	KC7140										
		S	O	HP	KCU40	50	60	70	毫米/转	0,03-0,06	0,04-0,08	0,05-0,10	0,08-0,12	0,10-0,15	0,12-0,18
			I	MD	KC7140										
		U	O	HP	KCU40	30	40	50	毫米/转	0,02-0,03	0,02-0,04	0,03-0,05	0,04-0,06	0,05-0,08	0,06-0,10
			I	MD	KC7140										
	3	S	O	LP	KCU40	70	80	90	毫米/转	0,03-0,06	0,04-0,08	0,05-0,10	0,08-0,12	0,10-0,15	0,12-0,18
			I	DS	KC7140										
		U	O	LP	KCU40	50	60	70	毫米/转	0,02-0,03	0,02-0,04	0,03-0,05	0,04-0,06	0,05-0,08	0,06-0,10
4	I	O	HP	KCU40	30	40	50	毫米/转	0,02-0,03	0,02-0,04	0,03-0,05	0,04-0,06	0,05-0,08	0,06-0,10	
		I	MD	KC7140											
	S	O	LP	KCU40	70	80	90	毫米/转	0,03-0,06	0,04-0,08	0,05-0,10	0,08-0,12	0,10-0,15	0,12-0,18	
		I	DS	KC7140											
U	O	LP	KCU40	50	60	70	毫米/转	0,02-0,03	0,02-0,04	0,03-0,05	0,04-0,06	0,05-0,08	0,06-0,10		
	I	DS	KC7140												

注: 在使用 Drill Fix™ DFSP 5 x D 时需要极高的稳定性。强烈推荐采用保守的切削速度和进给率参数, 在开始加工时应采用标定的最小参数。

加工条件: S = 稳定切削;
U = 不稳定切削;
I = 断续切削

刀片槽: I = 内侧刀片;
O = 外侧刀片

可转位钻