

可转位铣刀



Mill 4™-12KT

切向方肩铣刀

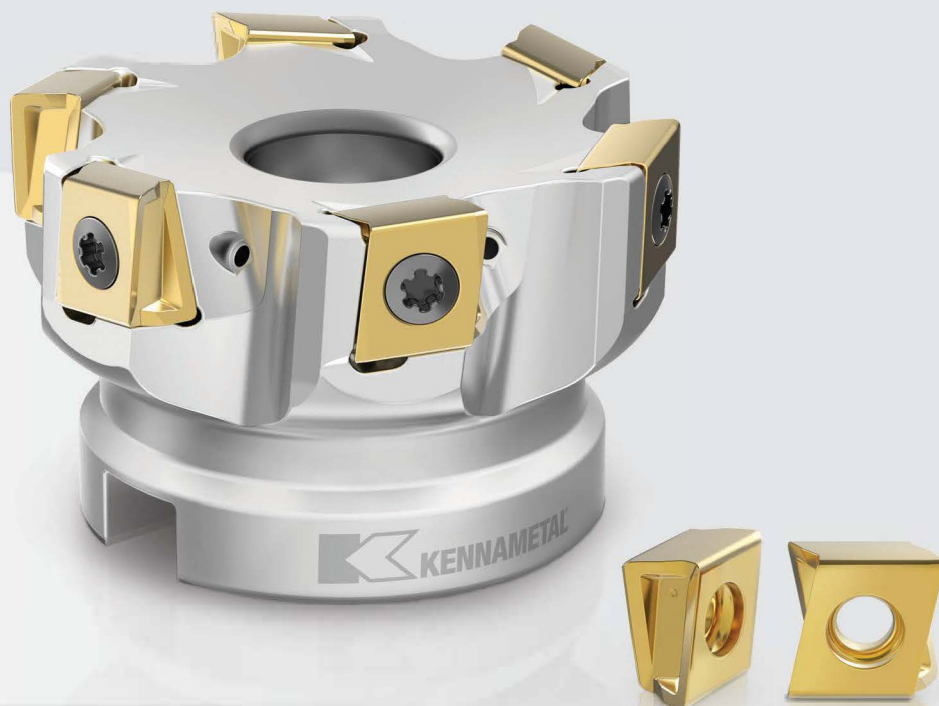
材料

P K

应用类型



方肩铣削



kennametal.com/Mill4-12KT

Mill 4-12KT 对机床功率的要求可降低 15%，因此具有更高的进给率性能，即使在小功率机床上也表现优异。

专业刀片设计 — 采用三角形刃带设计 — 在钢和铸铁材料加工中具有无与伦比的稳定性。

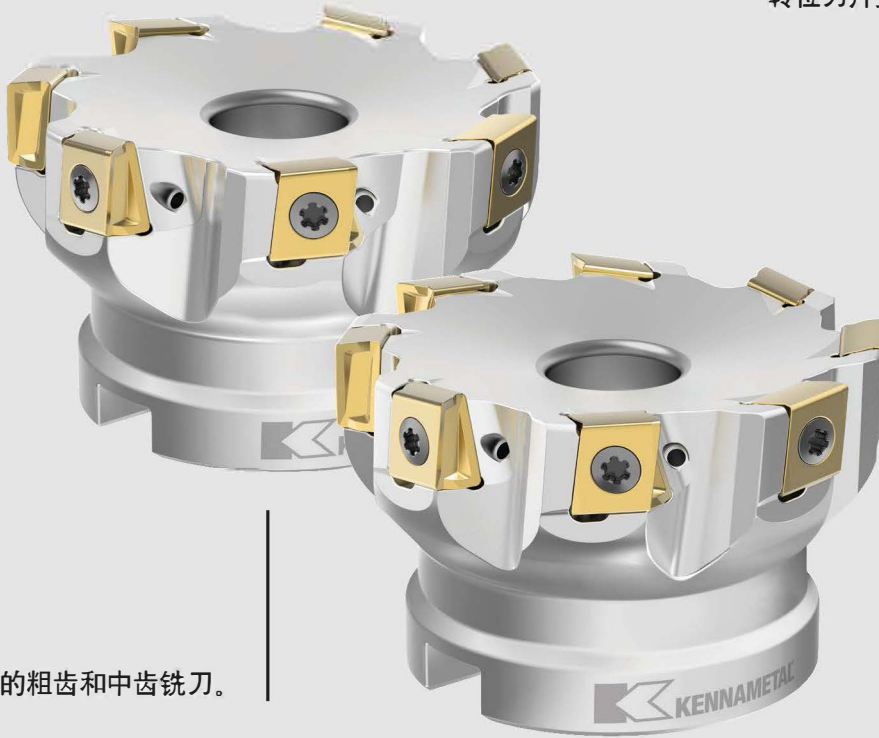
轴向跳动非常小，因此具有优异的底面精加工性能。

七种材质，七种刀尖圆角，切削深度可达 12mm，这款产品具有广泛的适用性，可满足多种方肩铣削应用的需求。



专业刃带设计确保无与伦比的稳定性

切向刀片设计，安装、转位刀片更加方便。



带内冷的粗齿和中齿铣刀。

因为采用切向设计理念，因此刀体和切削刃强度更好。

对比

径向安装

- 要求更大尺寸的刀槽，缩减刀具的芯部尺寸。
- 可以设计直径非常小的刀体。
- 刀片安装比较困难。

切向安装

- 刀窝较浅，所以刀体可采用较大的芯部设计。
- 切削刃强度更好。
- 刀片安装、转位更容易。

