

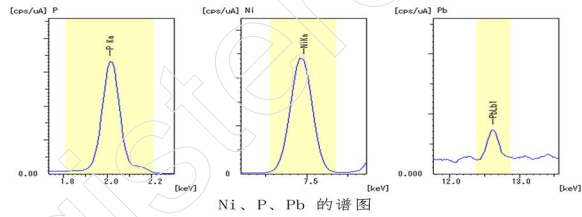
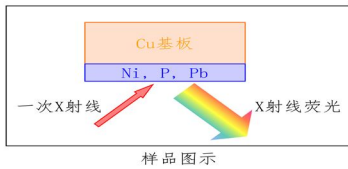
致镀层分析及 RoHS、成分检测的您：

电镀业主要包括五金电镀，如电器开关、继电器等上的连接件，以及 PCB 板铜箔及其贴片，都会涉及到镀层和 RoHS 筛选分析。岛津能量色散型 X 射线荧光分析仪 EDX-LE Plus、EDX-7000/8000 系列以其高性能、高稳定性和全面的功 能，帮助你轻松完成复杂繁琐的工作。

1. 镀层分析
2. RoHS 筛选分析
3. 无卤素分析
4. 成分定量分析



镀层分析实用举例：



EDX可用于镀层等的薄膜膜厚分析。利用薄膜FP法也可以做多层膜的膜厚分析，以及膜厚·成分定量分析。

层	情報	分析対象	分析結果	[3σ]	処理計算	分析線
1	層	Layer1	1.805	μm	[-----]	層内の和
1	成分	P	11.244	%	[0.036]	定量-FP P Ka
1	成分	Ni	88.738	%	[0.145]	定量-FP NiKa
1	成分	Pb	0.018	%	[0.003]	定量-FP PbLb1
B	Base	Cu	100.000	%	[-----]	固定

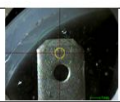
利用薄膜FP法的定量分析結果

分析报告模板：

分析报告 Report No.

样品信息

样品名称 引脚脚-2#-凸面-边
测定日時 2014/06/23 15:10:29
注释
分析组 CuZn-Cu-Ni
操作者



定量結果

元素	結果	標準偏差	處理-計算	線	強度
---[第1層]--- Layer1 ---					
Layer1	1.722 μm	[-----]	總合		
Ni	100.000 %	[0.507]	定量分析-FP NiKa		26.506
---[第2層]--- Layer2 ---					
Layer2	0.995 μm	[-----]	總合		
Cu	100.000 %	[0.384]	定量分析-FP CuKa		45.410
---[基体]--- Base ---					
Cu	60.000 %	[-----]	固定		
Zn	40.000 %	[-----]	固定		


谱图

黄铜（铜锌合金）镀铜镀镍

分析报告 Report No.

样品信息

样品名称 衔铁
测定日時 2014/06/20 10:51:09
注释
分析组 Fe-Cu-Ni
操作者



定量結果

元素	結果	標準偏差	處理-計算	線	強度
---[第1層]--- Layer1 ---					
Layer1	3.269 μm	[-----]	總合		
Ni	100.000 %	[0.407]	定量分析-FP NiKa		36.579
---[第2層]--- Layer2 ---					
Layer2	0.572 μm	[-----]	總合		
Cu	100.000 %	[0.759]	定量分析-FP CuKa		4.647
---[基体]--- Base ---					
Fe	100.000 %	[-----]	固定		

谱图

铁镀铜镀镍

关于PDF内容涉及《广告法》违禁词、极限词用语作废声明

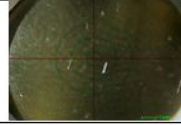
本PDF文字、图片中涉及《广告法》中违禁词、极限词等词语的，在此申明一律作废，不作为产品介绍的依据。谢谢配合。

成分定量分析实用举例：

分析报告

Report No.

样品信息	
样品名称	试样-H62
测定日時	2014/05/30 11:34:37
注释	注释
分析组	黄铜
操作者	



定量结果					
元素	结果	标准偏差	处理-计算	线	强度
Cu	61.329 %	[0.127]	定量分析-FP	CuKa	512.987
Pb	0.017 %	[0.012]	定量分析-FP	PbLb1	0.045
Fe	0.090 %	[0.000]	定量分析-FP	FeKa	1.562
Ni	0.017 %	[0.018]	定量分析-FP	NiKa	0.188
Zn	38.466 %	[0.365]	定量分析-FP	ZnKb	22.783
As	0.075 %	[0.026]	定量分析-FP	AsKb	0.100
Sb	0.005 %	[0.006]	定量分析-FP	SbKa	0.015
Bi	0.001 %	[0.001]	定量分析-FP	BiLb1	0.013

