

# ▶ 液压刀柄

HydroForce™



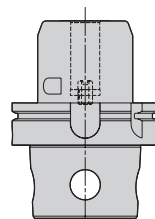
可用于各种应用，在精度和夹持力方面有较好的表现

在圆体刀具应用中可实现较好的性能。

在使用液压刀柄时，通过旋转柱塞螺钉，该螺钉对夹头孔内的金属薄膜加压力，从而调节液压并对刀具进行夹紧。

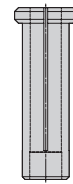
夹头产生的夹紧力具有非常高的跳动精度，并且还有减振作用，减少振刀，避免出现刃口微崩的情况。

## 产品系列

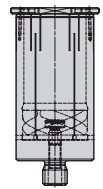


HydroForce™

## 配件

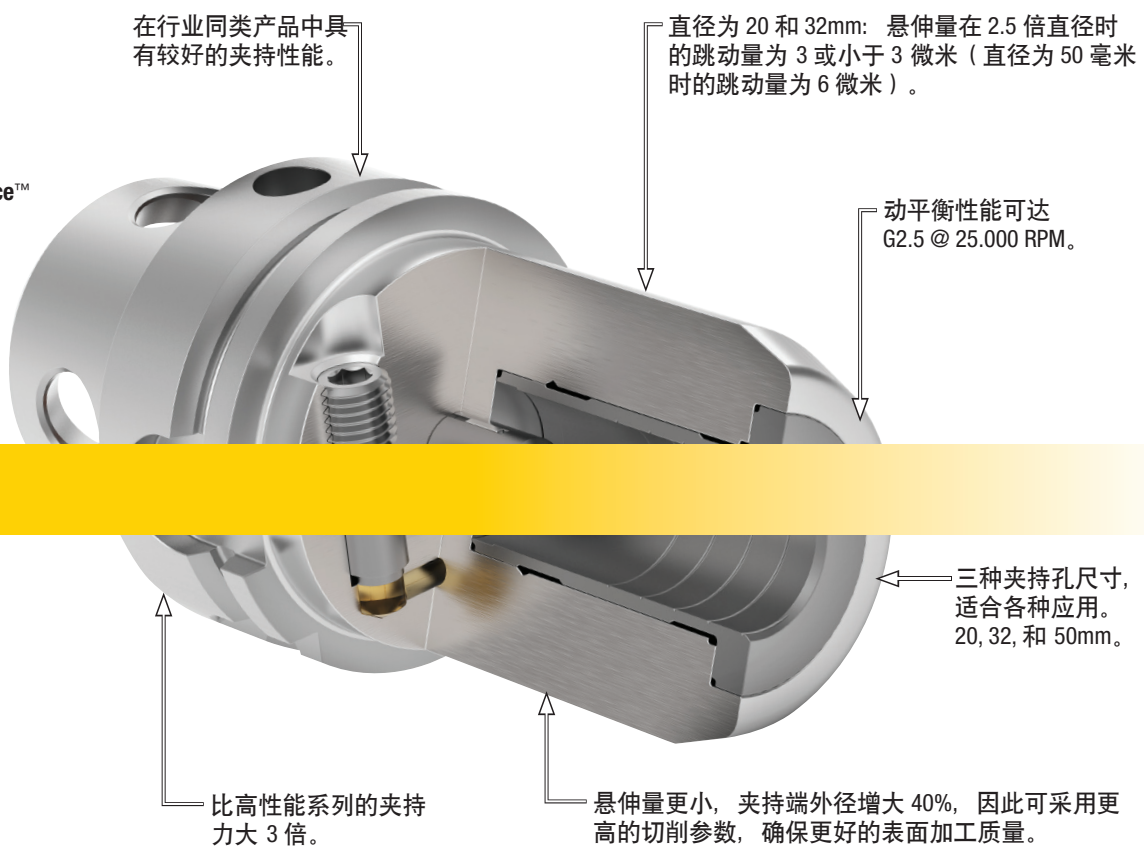


变径套



HydroForce Safe-Lock™  
变径套，具有防拉脱性能。

HydroForce™



在行业同类产品中具有较好的夹持性能。

直径为 20 和 32mm: 悬伸量在 2.5 倍直径时的跳动量为 3 或小于 3 微米 (直径为 50 毫米时的跳动量为 6 微米)。

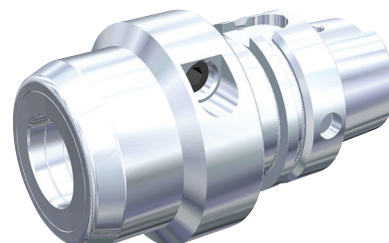
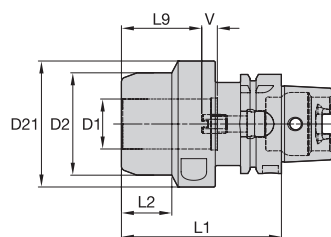
动平衡性能可达 G2.5 @ 25.000 RPM。

三种夹持孔尺寸, 适合各种应用。20, 32, 和 50mm。

比高性能系列的夹持力大 3 倍。

悬伸量更小, 夹持端外径增大 40%, 因此可采用更高的切削参数, 确保更好的表面加工质量。



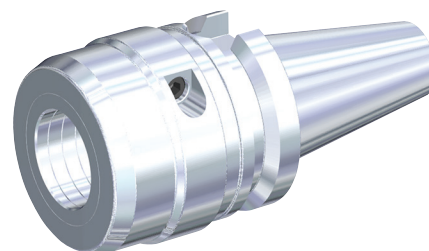
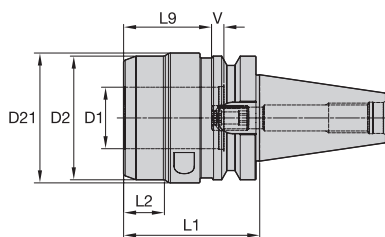


■ 公制

CSMS	订货号	目录编号	D1	D2	D21	L1	L2	L9	V	启动扳手	扳手尺寸- 传动螺钉	扳手尺寸- 限位螺钉	kg
<b>HSK63A</b>													
	5520975	HSK63AHCTHT20090M	20	53	—	90	64	41	10	170.135	5 mm	5 mm	1,54
	6048237	HSK63AHCTHT32100M	32	65	80	100	32	51	10	170.136	6 mm	6 mm	2,25
<b>HSK100A</b>													
	5520976	HSK100AHCTHT20090M	20	65	—	90	61	41	10	170.135	5 mm	5 mm	3,38
	5520977	HSK100AHCTHT32100M	32	80	—	100	71	51	10	170.136	6 mm	6 mm	4,29

注: 锁紧驱动螺钉扭矩不能过大。用手拧紧直到能感觉到阻力后不要再锁紧。  
配有止推螺钉。  
驱动扳手必须单独订购。  
直径D1 32mm的刀柄, 使用侧长约200mm的L形内六角扳手。

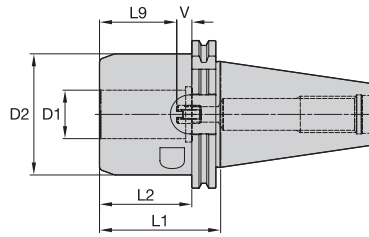
HydroForce™ 高扭矩系列 • BT AD



■ 公制

CSMS	订货号	目录编号	D1	D2	D21	L1	L2	L9	V	启动扳手	扳手尺寸- 传动螺钉	扳手尺寸- 限位螺钉	kg
<b>BT40</b>													
	5520971	BT40HCTHT20070M	20	58	—	70	43	41	10	170.135	5 mm	5 mm	1,67
	6048257	BT40HCTHT32082M	32	80	—	82	82	51	10	170.136	6 mm	6 mm	2,31
<b>BT50</b>													
	5520972	BT50HCTHT32090M	32	80	—	90	52	51	10	170.136	6 mm	6 mm	5,08

注: 锁紧驱动螺钉扭矩不能过大。用手拧紧直到能感觉到阻力后不要再锁紧。  
配有止推螺钉。  
驱动扳手必须单独订购。  
直径D1 32mm的刀柄, 使用侧长约200mm的L形内六角扳手。



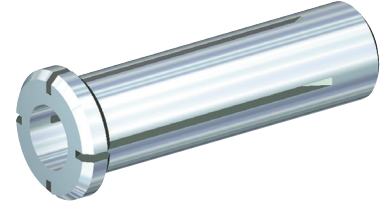
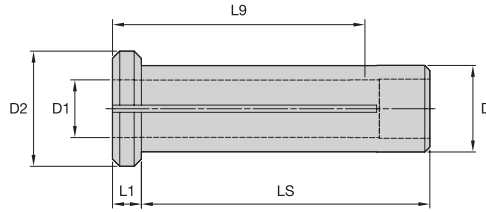
■ 公制

CSMS	订货号	目录编号	D1	D2	L1	L2	L9	V	启动扳手	扳手尺寸- 传动螺钉	扳手尺寸- 限位螺钉	kg
DV40	5520973	DV40HCTHT20070M	20	58	70	51	41	10		5 mm	5 mm	1,58
DV50	5520974	DV50HCTHT32080M	32	80	80	61	51	10		6 mm	6 mm	4,45

注: 锁紧驱动螺钉扭矩不能过大。用手拧紧直到能感觉到阻力后不要再锁紧。  
配有止推螺钉。  
驱动扳手必须单独订购。  
直径D1 32mm的刀柄, 使用侧长约200mm的L形内六角扳手。



- 一体式设计，狭槽型构造可以确保冷却剂的密封性。
- 在使用冷却剂时，刀具必需为圆柱形，并且有内部贯通孔。
- 套筒必须完全插入液压刀柄内，直至套筒方肩处与液压刀柄前端面配合在一起。
- 切削刀具必须与套筒在整个长度（L9）上完全接触。



■ 公制孔公制产品

CSMS	订货号	目录编号	D1	D	D2	L1	L9	LS	
20M	3026648	20MHC030M	3	20	25	4	28	50	
	3026649	20MHC040M	4	20	25	4	28	50	
	3026650	20MHC050M	5	20	25	4	28	50	
	3026651	20MHC060M	6	20	25	4	36	50	
	3026652	20MHC070M	7	20	25	4	37	50	
	3026653	20MHC080M	8	20	25	4	37	50	
	3026654	20MHC090M	9	20	25	4	38	50	
	3026655	20MHC100M	10	20	25	4	40	50	
	3026656	20MHC110M	11	20	25	4	40	50	
	3026657	20MHC120M	12	20	25	4	45	50	
	3026658	20MHC130M	13	20	25	4	45	50	
	3026659	20MHC140M	14	20	25	4	45	50	
	3026660	20MHC150M	15	20	25	4	45	50	
	3026661	20MHC160M	16	20	25	4	48	50	
	32M	3026675	32MHC060M	6	32	36	4	37	60
		3026676	32MHC070M	7	32	36	4	37	60
3026677		32MHC080M	8	32	36	4	37	60	
3026678		32MHC090M	9	32	36	4	37	60	
3026679		32MHC100M	10	32	36	4	40	60	
3026680		32MHC110M	11	32	36	4	41	60	
3026681		32MHC120M	12	32	36	4	45	60	
3026682		32MHC130M	13	32	36	4	45	60	
3026683		32MHC140M	14	32	36	4	46	60	
3026684		32MHC150M	15	32	36	4	46	60	
3026685		32MHC160M	16	32	36	4	48	60	
3026686		32MHC170M	17	32	36	4	48	60	
3026687		32MHC180M	18	32	36	4	49	60	
3026691		32MHC190M	19	32	36	4	49	60	
3026688		32MHC200M	20	32	36	4	50	60	
3026689	32MHC220M	22	32	36	4	51	60		
3026690	32MHC250M	25	32	36	4	57	60		

注：刀具装入液压刀柄内的距离小于总夹持长度（L9）时，将对套筒和刀柄造成严重损坏。为了获得最好的精度、安全性能，以及冷却密封性能，刀具应完全装入夹持孔内。