

弹簧夹头与套筒

HC 液压夹头套筒	J2-J5
SMC 轴承式铣刀夹头套筒	J6-J9
TG 单角式弹簧夹头（标准型、冷却型、高精度、非后拉式〔立铣刀〕、以及丝锥夹头）	J10-J48
TG50 系列	J14-J21
TG75 系列	J22-J29
TG100 系列	J30-J41
TG150 系列	J42-J48
ER 单角弹簧夹头（ ER8、11、16、25、32、和40 ）	J50-J60
标准型弹簧夹头	J54-J57
整体式丝锥弹簧夹头	J58-J59
拉力型丝锥弹簧夹头	J60
DA 双角弹簧夹头（ DA100、180、200、和300 ）	J62-J75
标准型弹簧夹头	J65-J69
DA-J 整体式丝锥弹簧夹头	J71
DA-K 整体式丝锥弹簧夹头	J72-J73
DA-L 整体式丝锥弹簧夹头	J74-J75
RC 快换式丝锥接头	J76-J81



ERICKSON™ HC 液压夹头锥套 • 钻孔刀具

主要应用

ERICKSON 液压夹头锥套是专为直圆柱切削刀具刀柄的高精度夹紧装置设计的。在刀具的刀柄与套筒紧密配合时，该产品的自封式设计特点可以确保贯通式冷却刀具冷却系统的有效应用。

特点及优势

- 一体式设计方案，狭槽型构造可以确保冷却剂的密封性。
- 在使用冷却剂时，刀具必需为圆柱形，并且有内部贯通孔。
- 承受冷却剂压力最高可达100 bar（1,500 psi）。
- 切削刀具刀杆的公差要求为h6，表面精度Ra >0.3 微米（12微英寸）。
- 最大压缩公差值为h6。



如何使用目录编号系统?

产品目录中的每一个字符都表示产品的一个具体特征。利用下面的栏框以及对应的图形，可以容易地找到适用的刀具参数值。



ERICKSON

20MHC160M

20

刀柄规格

12 = 12mm
20 = 20mm
32 = 32mm
50 = 1/2"
75 = 3/4"
12 = 1-1/4"

M

刀柄参数值

M = 之前符合公制参数值的两位数

HC

套筒类型

HC = 液压夹头

160

套筒孔径

公制 (xx.x)

010 = 1mm
160 = 16mm
250 = 25mm

英制 (x.xxx)

0125 = 1/8"
0500 = 1/2"
1000 = 1"

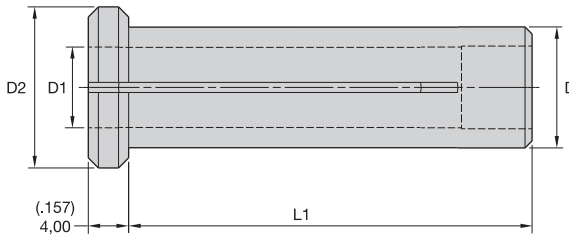
M

标定值

M = 符合公制参数的套筒孔径尺寸
(毛坯件) = 符合公制参数的套筒孔径尺寸



- 带有沟槽的一体式设计方案，可对冷却剂进行密封。
- 切削刀具必须为圆柱形，在使用冷却剂时必须有一个通孔。
- 套筒必须完全插入液压夹头，直至方肩处接触液压夹头的前端。
- 切削刀具必须与套筒内孔完全接触 (L1)。



ERICKSON

■ 公制孔公制产品

D1	12HC D = 12mm D2 = 16mm L1 = 40mm	20HC D = 20mm D2 = 25mm L1 = 50mm	25HC D = 25mm D2 = 30mm L1 = 56mm	32HC D = 32mm D2 = 36mm L1 = 60mm
3,0	12MHC030M	20MHC030M	25MHC030M	—
4,0	12MHC040M	20MHC040M	25MHC040M	—
5,0	12MHC050M	20MHC050M	25MHC050M	—
6,0	12MHC060M	20MHC060M	25MHC060M	32MHC060M
7,0	12MHC070M	20MHC070M	25MHC070M	32MHC070M
8,0	12MHC080M	20MHC080M	25MHC080M	32MHC080M
9,0	12MHC090M	20MHC090M	25MHC090M	32MHC090M
10,0	12MHC100M	20MHC100M	25MHC100M	32MHC100M
11,0	—	20MHC110M	—	32MHC110M
12,0	—	20MHC120M	25MHC120M	32MHC120M
13,0	—	20MHC130M	—	32MHC130M
14,0	—	20MHC140M	25MHC140M	32MHC140M
15,0	—	20MHC150M	—	32MHC150M
16,0	—	20MHC160M	25MHC160M	32MHC160M
17,0	—	—	—	32MHC170M
18,0	—	—	25MHC180M	32MHC180M
19,0	—	—	—	32MHC190M
20,0	—	—	25MHC200M	32MHC200M
22,0	—	—	—	32MHC220M
25,0	—	—	—	32MHC250M

(续)

(HC 液压夹头套筒 续)

■ 英制孔公制产品

D1	20HC D = 20mm D2 = 25mm L1 = 50mm	32HC D = 32mm D2 = 36mm L1 = 60mm
3/16	20HCM0188	—
1/4	20HCM0250	—
5/16	20HCM0312	—
3/8	20HCM0375	—
7/16	20HCM0438	—
1/2	20HCM0500	32HCM0500
9/16	20HCM0562	32HCM0562
5/8	20HCM0625	32HCM0625
11/16	—	32HCM0688
3/4	—	32HCM0750
7/8	—	32HCM0875
1	—	32HCM1000

■ 公制孔英制产品

D1	50HC D = .500 D2 = .630 L1 = 1.575	75HC D = .750 D2 = .984 L1 = 1.969	12HC D = 1.250 D2 = 1.417 L1 = 2.362
3,0	50HC030M	75HC030M	—
4,0	50HC040M	75HC040M	—
5,0	50HC050M	75HC050M	—
6,0	50HC060M	75HC060M	—
8,0	50HC080M	75HC080M	—
10,0	50HC100M	75HC100M	—
12,0	—	75HC120M	—
14,0	—	75HC140M	—
16,0	—	75HC160M	12HC160M
18,0	—	—	12HC180M
20,0	—	—	12HC200M
25,0	—	—	12HC250M

■ 英制孔英制产品

D1	50HC D = .500 D2 = .630 L1 = 1.575	75HC D = .750 D2 = .945 L1 = 1.969	12HC D = 1.250 D2 = 1.417 L1 = 2.362
1/8	50HC0125	75HC0125	—
3/16	50HC0188	75HC0188	—
1/4	50HC0250	75HC0250	—
5/16	50HC0312	75HC0312	—
3/8	50HC0375	75HC0375	—
7/16	—	75HC0438	—
1/2	—	75HC0500	12HC0500
9/16	—	75HC0562	12HC0562
5/8	—	75HC0625	12HC0625
11/16	—	—	12HC0688
3/4	—	—	12HC0750
13/16	—	—	12HC0812
7/8	—	—	12HC0875
1	—	—	12HC1000

注：刀具装入液压夹头内的距离小于总夹持长度（L9）时，将对套筒和夹头造成严重损坏。
 为了获得最好的精度、安全性能，以及冷却密封性能，刀具应完全装入夹持孔内。

ERICKSON™ SMC 轴承式铣刀锥套 • 铣削

主要应用

ERICKSON轴承式铣刀锥套是专为直圆柱切削刀具刀柄的高精度夹紧装置设计的。这些产品不具备自封性能，利用铣刀夹头上的支承螺钉对刀具内的冷却液进行密封。

特点及优势

- 一体式设计方案。
- 刀具刀柄的公差要求为h6。
- 最大压缩公差值为h6。



- 一体式设计方案。
- 在使用冷却剂时，刀具必需为圆柱形，并且有内部贯通孔。
- 切削刀具刀杆的公差要求为h6，表面精度Ra >0.3微米（12微英寸）。
- 最大压缩公差值为h6。



20SMC120M

ERICKSON

20

刀柄规格

- 20 = 20mm
- 25 = 25mm
- 32 = 32mm
- 75 = 3/4"
- 10 = 1"
- 12 = 1-1/4"

SMC

套筒类型

SMC = 铣刀夹头

120

套筒孔径

- 公制 (xx.x)
- 010 = 1mm
- 160 = 16mm
- 245 = 24,5mm
- 英制 (x.xxx)
- 0125 = 1/8"
- 0500 = 1/2"
- 1000 = 1"

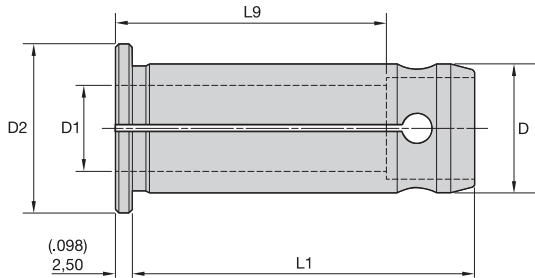
M

标定值

M = 符合公制参数的套筒孔径尺寸
(毛坯件) = 符合公制参数的套筒孔径尺寸



- 一体式设计方案。
- 切削刀具必须为圆柱形，在使用冷却剂时必须有一个通孔。
- 套筒必须完全插入液压夹头，直至方肩处接触液压夹头的前端。
- 切削刀具必须与套筒内孔完全接触 (L9)。
- 最大压缩值为 h6。
- 提供公制孔和英制孔产品。



ERICKSON™

■ 公制孔公制产品

D1	20SMC D = 20mm D2 = 25mm L1 = 50,5mm	32SMC D = 32mm D2 = 37mm L1 = 61,51mm	L9
6	20SMC060M	32SMC060M	32,0
8	20SMC080M	32SMC080M	35,0
10	20SMC100M	—	36,0
10	—	32SMC100M	38,0
12	20SMC120M	—	40,0
12	—	32SMC120M	42,5
16	20SMC160M	—	41,0
16	—	32SMC160M	47,5
20	—	32SMC200M	48,5
25	—	32SMC250M	51,5

■ 公制孔英制产品

D1	75SMC D = 19,05mm D2 = 25mm L1 = 50,5mm	10SMC D = 25,4mm D2 = 29mm L1 = 58,5mm	12SMC D = 31,75mm D2 = 37mm L1 = 61,51mm	L9
.2362	75SMC060M	10SMC060M	12SMC060M	1.260
.3150	75SMC080M	10SMC080M	12SMC080M	1.378
.3937	75SMC100M	—	—	1.417
.3937	—	—	12SMC100M	1.496
.3937	—	10SMC100M	—	1.516
.4724	75SMC120M	—	—	1.575
.4724	—	10SMC120M	12SMC120M	1.673
.5512	75SMC140M	—	—	1.614
.5512	—	10SMC140M	—	1.673
.5512	—	—	12SMC140M	1.752
.6299	75SMC160M	—	—	1.614
.6299	—	10SMC160M	12SMC160M	1.870

(续)

(TG50 系列 续)

D1	75SMC D = 19,05mm D2 = 25mm L1 = 50,5mm	10SMC D = 25,4mm D2 = 29mm L1 = 58,5mm	12SMC D = 31,75mm D2 = 37mm L1 = 61,51mm	L9
.7087	—	—	12SMC180M	1.870
.7087	—	10SMC180M	—	1.909
.7874	—	10SMC200M	12SMC200M	1.909
.8661	—	—	12SMC220M	1.949
.9843	—	—	12SMC250M	2.028

■ 英制孔英制产品

D1	75SMC D = .750 D2 = .984 L1 = 1.988	10SMC D = 1.000 D2 = 1.142 L1 = 2.303	12SMC D = 1.250 D2 = 1.457 L1 = 2.422	L9
1/8	75SMC0125	10SMC0125	12SMC0125	.709
3/16	75SMC0188	10SMC0188	12SMC0188	.984
1/4	75SMC0250	10SMC0250	12SMC0250	1.260
5/16	75SMC0312	10SMC0312	12SMC0312	1.378
3/8	75SMC0375	—	—	1.417
3/8	—	—	12SMC0375	1.496
3/8	—	10SMC0375	—	1.516
7/16	75SMC0438	10SMC0438	12SMC0438	1.575
1/2	75SMC0500	—	—	1.575
1/2	—	10SMC0500	12SMC0500	1.673
9/16	75SMC0563	—	—	1.614
9/16	—	10SMC0563	—	1.673
9/16	—	—	12SMC0563	1.752
5/8	75SMC0625	—	—	1.614
5/8	—	10SMC0625	12SMC0625	1.870
3/4	—	10SMC0750	12SMC0750	1.909
7/8	—	10SMC0875	—	1.909
7/8	—	—	12SMC0875	1.949
1	—	—	12SMC1000	2.028

ERICKSON™ • TG 单角弹簧夹头

主要应用

TG (Tremendous Grip) 弹簧夹头是按照ERICKSON 产品原有标准制造的，可以最大程度地利用现代机床设备的全部功率。采用缓锥面设计（锥面角为8°），弹簧夹头在外力作用下从锁紧螺母进入夹头体时，可起到最佳的楔块作用。在肯纳金属公司出品的所有弹簧夹头产品中，TG系列产品在夹持力方面有着卓越的表现，可应用于多种加工领域，并且具有最高的精度。这些产品非常适合立铣、钻孔、攻丝、铰削，以及镗削刀具的应用；产品型号齐全，包括TG50, TG75, TG100, 以及TG150，夹持范围为0.5-40毫米（.0197-1.5000英寸）。

特点及优势

- ERICKSON 原有标准。
- 缓锥面设计（锥面角为8°），具有最佳的夹持性能（约为3: 1）。
- 标准设计方案，精度符合 DIN 6499 Class 2标准。
- HP标准设计方案，精度符合 DIN 6499 Class 1标准。
- 提供Bonded型号产品，可用于贯通式冷却应用。
- 非后拉式型号，非常适合Weldon®型立铣刀产品。
- 专为攻丝应用设计 — 作用力施加于丝锥的方尾部分。



- 在所有钻孔加工应用中，可以提供超大夹持力（机械效益为3:1）。
- 行业标准型ERICKSON™ 单角弹簧夹头系统。
- 在钻头倒锥处和刃带处进行夹持，可用于快进给加工，具有更高的加工精度。
- 产品制造符合DIN 6499 Class 2精度标准，请参看M103页。

100TGC160M

ERICKSON

100

刀柄规格

- 50 = 50
- 75 = 75
- 100 = 100
- 150 = 150

TG

弹簧夹头类型

TG = 超大夹持力，单角

C

特点
(可选)

- C = 冷却型 — 非拆卸式
- HP = 高精度
- CHP = 冷却型/高精度
- NP = 非后拉式（槽式驱动）
- ST = 整体丝锥刀具（槽式驱动）
- STC = 整体丝锥/冷却型（槽式驱动）

160

弹簧夹头
孔径尺寸

- 公制 (xx.x)
- 010 = 1mm
- 160 = 16mm
- 245 = 24,5mm
- 英制 (x.xxx)
- 0125 = 1/8"
- 0500 = 1/2"
- 1000 = 1"

M

标定值

M = 符合公制参数的套筒孔径尺寸
(毛坯件) = 符合公制参数的套筒孔径尺寸



TG • 超大夹持力

- 具有超大夹持力和极高的精度，可用于各种钻孔加工。
- 压缩范围为 $[1/64 (.016")]$ 0,4mm。
- 对钻头的倒锥和刃带进行夹持，可以提高进给速度和钻孔精度。
- 产品制造符合 DIN 6499 二类精度标准。

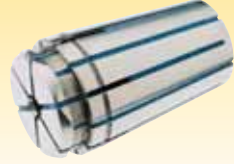
ERICKSON



TGC • 超大夹持力冷却型

- 橡胶填塞槽对夹头起到密封作用，可用于冷却型加工应用。
- 冷却剂压力可达 100 bar (1500 psi)。
- 独特的设计方案，便于刀尖部分进入。
- 各种规常用格产品存货充足。
- 适合所有标准型 TG弹簧夹头。
- 压缩范围为 $(.005")$ 0,13mm。
- 产品设计方案与竞争性产品不同，钻头的排屑槽部分可以进入弹簧夹头。

ERICKSON



TGHP • 超大夹持力高精度

- 精度是标准型TG- 和 ER弹簧夹头的两倍。
- 各种规常用格产品存货充足。
- 适合所有标准型 TG弹簧夹头。
- 压缩范围为 $(.010")$ 0,25mm。
- 产品制造符合 DIN 6499 一类精度标准。

ERICKSON



TGCHP • 超大夹持力冷却型高精度

- 橡胶填塞槽对夹头起到密封作用，可用于冷却型加工应用。
- 冷却剂压力可达 100 bar (1500 psi)。
- 独特的设计方案，便于刀尖部分进入。
- 各种规常用格产品存货充足。
- 适合所有标准型 TG弹簧夹头。
- 压缩范围为 $(.005")$ 0,13mm。
- 产品制造符合 DIN 6499 一类精度标准。

ERICKSON



TGNP • 超大夹持力非后拉式 Weldon® 型

- 弹簧夹头内的驱动楔块具有正向定位和驱动的作用。
- 避免整体立铣刀刀柄导致的误差。
- 压缩范围为 $(.005")$ 0,13mm。
- 适合所有标准型 TG弹簧夹头。

ERICKSON



TGST • 超大夹持力单角丝锥夹头

- 可对丝锥的刀杆和方头处进行夹持。
- 适合所有标准型 TG弹簧夹头。
- 压缩范围为 $(.005")$ 0,13mm。

ERICKSON

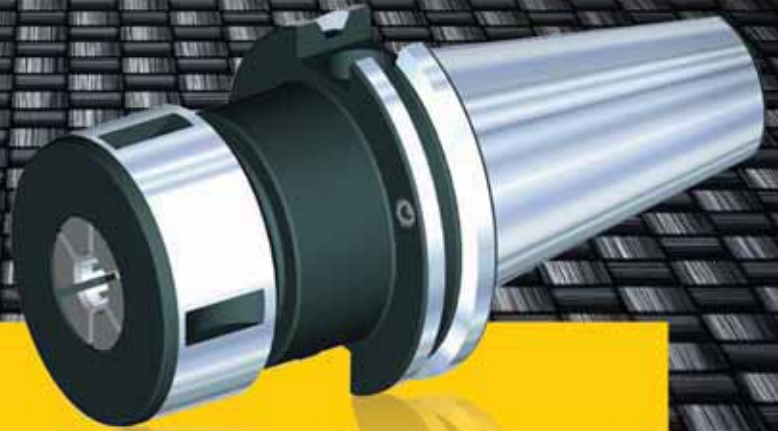


TGSTC • 超大夹持力单角丝锥夹头冷却型

- 橡胶填塞槽对夹头起到密封作用，可用于冷却型加工应用。
- 适合冷却剂压力为70 bar (1000 psi) 的刀具应用。
- 可对丝锥的刀杆和方头处进行夹持。
- 适合所有标准型 TG弹簧夹头。
- 压缩范围为 $(.005")$ 0,13mm。

ERICKSON





ERICKSON™

卓越的夹持性能

在夹持性能非常重要的应用中，对铣刀夹头进行夹持。
ERICKSON — 可以信赖的行业品牌。

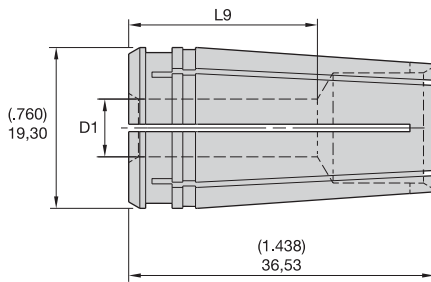
- 具有重型加工和精密铣削性能。
- 卓越的精确性 ≤ 5 微米 (.0002英寸)，长径比可达3 x D，性能卓越的夹持系统。
- 高标准的预平衡处理。
- 可以使用变径套的弹簧夹头，具有很好的多功能性。

登录 www.kennametal.com 网站，或与当地的授权经销商联系。

www.kennametal.com



- 具有超大夹持力（机械效益为3:1）和极高的精度，可用于各种钻孔加工。
- 行业标准ERICKSON™ 单角弹簧夹头。
- 50TG压缩范围为0,4mm [.016" (1/64)]。
- 50TGC和 50TGCHP的压缩范围为 0,13mm (.005")。
- 50TGHP压缩范围为 0,25mm (.010")。
- 对钻头的倒锥和刃带进行夹持，可以提高进给速度和钻孔精度。
- 产品制造符合 DIN 6499 二类精度标准；参看M103页。
- HP产品制造符合DIN 6499 类精度标准。



ERICKSON™

■ TG50 系列 • 公制

D1	50TG 标准式	50TGC 标准— 冷却式	50TGP 高精度	50TGCHP 高精度— 冷却式	夹头能力最 大值 毫米	夹头能力最 小值 毫米	L9
1,5	50TG015M	—	—	—	1,50	1,10	11,9
2,0	50TG020M	—	—	—	2,00	1,60	12,0
2,5	50TG025M	—	—	—	2,50	2,10	18,0
3,0	50TG030M	—	—	—	3,00	2,60	18,2
3,5	50TG035M	—	—	—	3,50	3,10	18,4
4,0	50TG040M	—	—	—	4,00	3,60	21,7
4,0	—	—	50TGHP040M	—	4,00	3,75	21,7
4,5	50TG045M	—	—	—	4,50	4,10	21,9
5,0	50TG050M	—	—	—	5,00	4,60	22,0
5,5	50TG055M	—	—	—	5,50	5,10	22,2
6,0	—	—	50TGHP060M	—	6,00	5,75	22,3
6,0	50TG060M	—	—	—	6,00	5,60	22,3
6,0	—	50TGC060M	—	—	6,00	5,87	22,3
6,0	—	—	—	50TGCHP060M	5,90	5,87	22,4
6,5	50TG065M	—	—	—	6,50	6,10	22,3
7,0	50TG070M	—	—	—	7,00	6,60	29,0

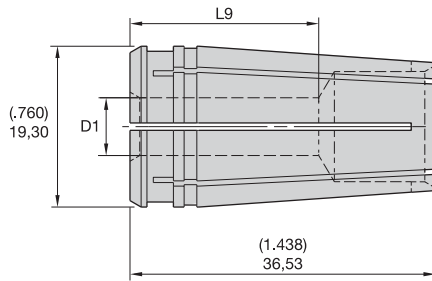
(续)

(TG50 系列 续)

D1	50TG 标准式	50TGC 标准— 冷却式	50TGP 高精度	50TGCHP 高精度— 冷却式	夹头能力最 大值 毫米	夹头能力最 小值 毫米	L9
7,5	50TG075M	—	—	—	7,50	7,10	29,1
8,0	—	50TGC080M	—	—	8,00	7,87	22,9
8,0	—	—	—	50TGCHP080M	7,90	7,87	23,0
8,0	50TG080M	—	—	—	8,00	7,60	29,3
8,0	—	—	50TGHP080M	—	8,00	7,75	29,4
8,5	50TG085M	—	—	—	8,50	8,10	29,4
9,0	50TG090M	—	—	—	9,00	8,60	29,6
9,5	50TG095M	—	—	—	9,50	9,10	29,9
10,0	—	50TGC100M	—	—	10,00	9,87	30,0
10,0	—	—	—	50TGCHP100M	9,90	9,87	30,0
10,0	—	—	50TGHP100M	—	10,00	9,75	30,0
10,0	50TG100M	—	—	—	10,00	9,60	30,0
10,5	50TG105M	—	—	—	10,50	10,10	30,2
11,0	50TG110M	—	—	—	11,00	10,60	30,3
11,5	50TG115M	—	—	—	11,50	11,10	30,5
12,0	—	50TGC120M	—	—	12,00	11,87	30,3
12,0	50TG120M	—	—	—	12,00	11,60	30,6
12,0	—	—	—	50TGCHP120M	11,90	11,87	30,6
12,0	—	—	50TGHP120M	—	12,00	11,75	30,6
12,5	50TG125M	—	—	—	12,50	12,10	30,8
13,0	50TG130M	—	—	—	13,00	12,60	30,9
13,5	50TG135M	—	—	—	13,50	13,10	36,5

注: 刀具装入弹簧夹头内距离小于夹持长度2/3时, 将对夹头造成永久性损坏。为了获得最大的精度和安全性能, 刀具应完全装入夹持孔内。不同型号的弹簧夹头具有不同的精度。在改变长度时, 将会对精度和夹持力带来影响。在对超大型号刀具进行夹持时不得拉长弹簧夹头。

- 橡胶填塞槽对夹头起到密封作用，可用于冷却型加工应用。
- 具有超大夹持力（机械效益为3:1）和极高的精度，可用于各种钻孔加工。
- 行业标准ERICKSON™ 单角弹簧夹头。
- 压缩范围为0,13mm (.005")。
- 50TG压缩范围为0,4mm [.016" (1/64)]。
- 50TGTGC 和 50TGCHP的压缩范围为 0,13mm (.005")。
- 50TGHP 压缩范围为 0,25mm (.010")。
- 对钻头的倒锥和刃带进行夹持，可以提高进给速度和钻孔精度。
- 产品制造符合 DIN 6499 二类精度标准；参看M103页。
- HP产品制造符合DIN 6499 类精度标准。



ERICKSON™

■ TG50 系列 • 英制

D1	50TG 标准	50TGC 标准式 - 冷却式	50TGHP 高精度	50TGCHP 高精度 - 冷却式	夹头能力最大值 inch	夹头能力最小值 inch	L9
3/64	50TG0047	—	—	—	.0470	.0313	.465
1/16	50TG0062	—	—	—	.0625	.0469	.470
5/64	50TG0078	—	—	—	.0780	.0625	.475
3/32	50TG0094	—	—	—	.0940	.0781	.710
7/64	50TG0109	—	—	—	.1090	.0938	.715
1/8	—	—	50TGHP0125	—	.1250	.1150	.719
1/8	50TG0125	—	—	—	.1250	.1094	.720
1/8	—	—	—	50TGCHP0125	.1250	.1200	.847
9/64	—	50TGC0141	—	—	.1406	.1356	.852
9/64	50TG0141	—	—	—	.1410	.1250	.725
5/32	50TG0156	—	—	—	.1560	.1406	.855
5/32	—	50TGC0156	—	—	.1563	.1513	.857

(续)

(TG50 系列 续)

D1	50TG 标准	50TGC 标准式— 冷却式	50TGHP 高精度	50TGCHP 高精度— 冷却式	夹头能力最 大值 inch	夹头能力最 小值 inch	L9
11/64	—	50TGC0172	—	—	.1719	.1669	.861
11/64	50TG0172	—	—	—	.1720	.1563	.860
3/16	—	—	50TGHP0188	—	.1875	.1775	.865
3/16	—	50TGC0188	—	50TGCHP0188	.1875	.1825	.866
3/16	50TG0188	—	—	—	.1880	.1719	.865
13/64	50TG0203	—	—	—	.2030	.1875	.870
13/64	—	50TGC0203	—	—	.2031	.1981	.871
7/32	—	50TGC0219	—	—	.2188	.2138	.876
7/32	50TG0219	—	—	—	.2190	.2031	.875
15/64	50TG0234	—	—	—	.2340	.2188	.880
1/4	—	50TGC0250	—	50TGCHP0250	.2500	.2450	.885
1/4	—	—	50TGHP0250	—	.2500	.2400	1.139
1/4	50TG0250	—	—	—	.2500	.2344	1.139
17/64	—	50TGC0266	—	—	.2656	.2606	.890
17/64	50TG0266	—	—	—	.2660	.2500	1.144
9/32	50TG0281	—	—	—	.2810	.2656	1.148
9/32	—	50TGC0281	—	—	.2813	.2763	.894
19/64	50TG0297	—	—	—	.2970	.2813	1.153
5/16	50TG0312	—	—	—	.3120	.2969	1.158
5/16	—	50TGC0312	—	50TGCHP0312	.3125	.3075	.904
5/16	—	—	50TGHP0312	—	.3125	.3025	1.158
21/64	50TG0328	—	—	—	.3280	.3125	1.163
21/64	—	50TGC0328	—	—	.3281	.3231	.908
11/32	—	50TGC0344	—	—	.3438	.3388	.913
11/32	50TG0344	—	—	—	.3440	.3281	1.167
23/64	50TG0359	—	—	—	.3590	.3438	1.172
23/64	—	50TGC0359	—	—	.3594	.3544	.918
3/8	—	50TGC0375	—	50TGCHP0375	.3750	.3700	.922
3/8	50TG0375	—	—	—	.3750	.3594	1.177
3/8	—	—	50TGHP0375	—	.3750	.3650	1.177
25/64	—	50TGC0391	—	—	.3906	.3856	1.182
25/64	50TG0391	—	—	—	.3910	.3750	1.181
13/32	50TG0406	—	—	—	.4060	.3906	1.186
13/32	—	50TGC0406	—	—	.4063	.4013	1.187
27/64	—	50TGC0422	—	—	.4219	.4169	1.192
27/64	50TG0422	—	—	—	.4220	.4063	1.191
7/16	—	—	50TGHP0438	—	.4375	.4275	1.195
7/16	—	50TGC0438	—	50TGCHP0438	.4375	.4325	1.196
7/16	50TG0438	—	—	—	.4380	.4219	1.196
29/64	50TG0453	—	—	—	.4530	.4375	1.200

(续)

(TG50 系列 续)

D1	50TG 标准式	50TGC 标准— 冷却式	50TGHP 高精度	50TGCHP 高精度— 冷却式	夹头能力最 大值 inch	夹头能力最 小值 inch	L9
29/64	—	50TGC0453	—	—	.4531	.4481	1.201
15/32	50TG0469	—	—	—	.4680	.4531	1.205
15/32	—	50TGC0469	—	—	.4688	.4638	1.206
31/64	50TG0484	—	—	—	.4840	.4688	1.209
31/64	—	50TGC0484	—	—	.4844	.4794	1.210
1/2	—	—	50TGHP0500	—	.5000	.4900	1.214
1/2	50TG0500	—	—	—	.5000	.4844	1.214
1/2	—	50TGC0500	—	50TGCHP0500	.5000	.4950	1.215
33/64	—	50TGC0516	—	—	.5156	.5106	1.220
33/64	50TG0516	—	—	—	.5160	.5000	1.209
17/32	50TG0531	—	—	—	.5310	.5156	1.438
17/32	—	50TGC0531	—	—	.5313	.5263	1.438

注: 刀具装入弹簧夹头内距离小于夹持长度2/3时, 将对夹头造成永久性损坏。
 为了获得最大的精度和安全性能, 刀具应完全装入夹持孔内。
 不同型号的弹簧夹头具有不同的精度。在改变长度时, 将会对精度和夹持力带来影响。
 在对超大型号刀具进行夹持时不得拉长弹簧夹头。



- 一种经济的购买弹簧夹头组件的方式。



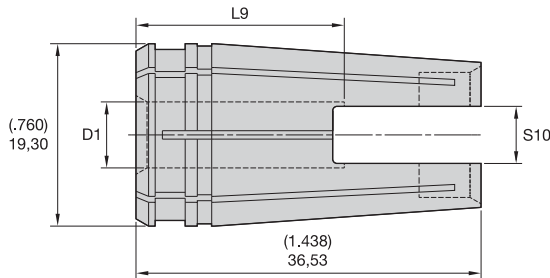
ERICKSON

■ TG50 弹簧夹头组件 • 英制

目录编号	系列	数量	尺寸范围	刻度尺
S50TG1SET	TG50	32	3/64 - 17/32	1/64
S50TG2SET	TG50	15	1/16 - 1/2	1/32



- 橡胶填塞槽对夹头起到密封作用，可用于冷却型加工应用。
- 可用于各种标准型TG弹簧夹头产品。
- 具有超大夹持力（机械效益为3:1）和极高的精度，可用于各种攻丝加工。
- 夹头后部的沟槽可作为丝锥方头的驱动装置。
- 行业标准ERICKSON™ 单角弹簧夹头。
- 产品制造符合 DIN 6499 二类精度标准； 参看M103页。



ERICKSON™

■ TG50 硬质丝锥夹头 • 公制 DIN和ISO

丝锥尺寸	50TGST 整体丝锥 — 非冷却型	夹头系列	D1	S10	L9
M1 & M1,8 & M3 & M3,5	50TGST025021M	TG50	2,5	2,1	17,0
M2,5 & M4	50TGST028021M	TG50	2,8	2,1	17,0
M3 & M4	50TGST032025M	TG50	3,2	2,5	17,0
M3 & M5	50TGST035027M	TG50	3,5	2,7	17,0
M4 & M5	50TGST040032M	TG50	4,0	3,2	17,0
M4 & M6	50TGST045034M	TG50	4,5	3,4	17,0
M5	50TGST050040M	TG50	5,0	4,0	17,0
M5 & M6 & M7 & M8	50TGST060049M	TG50	6,0	4,9	17,0
M6	50TGST063050M	TG50	6,3	4,9	17,0
M10	50TGST070055M	TG50	7,0	5,5	17,0
M7	50TGST071056M	TG50	7,1	5,6	17,0
M8	50TGST080062M	TG50	8,0	6,2	17,0
M12	50TGST090070M	TG50	9,0	7,0	17,0
M10	50TGST100080M	TG50	10,0	8,0	17,0
M14	50TGST110090M	TG50	11,0	9,0	17,0
M16	50TGST120090M	TG50	12,0	9,0	17,0

(续)

(TG50 单角整体式丝锥夹头 续)

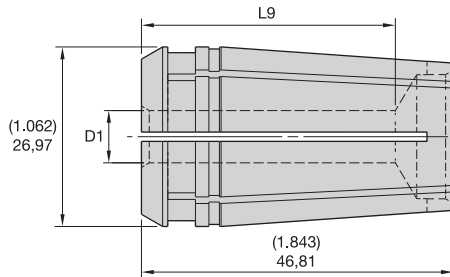
■ TG50 硬质丝锥夹头 • 英制/公制 ANSI

丝锥尺寸		50TGST 整体丝锥 — 非冷却型	50TGSTC 标准丝锥 — 冷却式	夹头系列	D1	S10	L9
mm	in						
M3 & M3,15 & M3,5	#0-#6 & 1/8	50TGST6	—	TG50	.141	.110	.775
M4	#8 & 5/32	50TGST8	—	TG50	.168	.131	.775
M4,5 & M5	#10 & 3/16	50TGST10	—	TG50	.194	.152	.900
—	#12 & 7/32	50TGST12	—	TG50	.220	.165	.807
M6 & M6,3	#14 & 1/4	50TGST025	50TGSTC025	TG50	.255	.191	.838
—	1/16P & 1/8P(SS)	50TGST006P	—	TG50	.313	.234	.775
M7 & M8	5/16	50TGST031	50TGSTC031	TG50	.318	.238	.868
—	7/16	50TGST043	50TGSTC043	TG50	.323	.242	.963
M12 & M12,5	1/2	50TGST050	50TGSTC050	TG50	.367	.275	.932
M10	3/8	50TGST037	50TGSTC037	TG50	.381	.286	.900
M14	9/16	50TGST056	50TGSTC056	TG50	.429	.322	.937
—	1/8P(LS)	50TGST012P	—	TG50	.438	.328	.775
M16	5/8	50TGST062	—	TG50	.480	.360	.876

注: 刀具装入弹簧夹头内距离小于夹持长度2/3时, 将对夹头造成永久性损坏。
 为了获得最大的精度和安全性能, 刀具应完全装入夹持孔内。
 不同型号的弹簧夹头具有不同的精度。
 在改变长度时, 将会对精度和夹持力带来影响。
 在对超大型号刀具进行夹持时不得拉长弹簧夹头。



- 具有超大夹持力（机械效益为3:1）和极高的精度，可用于各种钻孔加工。
- 行业标准ERICKSON™ 单角弹簧夹头。
- 75TG压缩范围为0,4mm [.016" (1/64)]。
- 75TGC 和 75TGCHP 压缩范围为0,13mm (.005")。
- 75TGHP 压缩范围为 0,25mm (.010")。
- 对钻头的倒锥和刃带进行夹持，可以提高进给速度和钻孔精度。
- 产品制造符合 DIN 6499 二类精度标准；参看M103页。
- HP产品制造符合DIN 6499 类精度标准。



ERICKSON™

■ TG75 系列 • 公制

D1	75TG 标准式	75TGC 标准— 冷却式	75TGHP 高精度	75TGCHP 高精度— 冷却式	夹头能力最 大值 毫米	夹头能力最 小值 毫米	L9
3,0	75TG030M	—	—	—	3,00	2,60	18,6
3,5	75TG035M	—	—	—	3,50	3,10	18,8
4,0	75TG040M	—	—	—	4,00	3,60	22,1
4,0	—	—	75TGHP040M	—	4,00	3,75	22,1
4,5	75TG045M	—	—	—	4,50	4,10	22,3
5,0	75TG050M	—	—	—	5,00	4,60	22,5
5,5	75TG055M	—	—	—	5,50	5,10	22,6
6,0	—	75TGC060M	—	—	6,00	5,87	22,8
6,0	75TG060M	—	—	—	6,00	5,60	22,8
6,0	—	—	75TGHP060M	—	6,00	5,75	22,8
6,0	—	—	—	75TGCHP060M	6,00	5,87	22,8
6,5	75TG065M	—	—	—	6,50	6,10	37,7
7,0	75TG070M	—	—	—	7,00	6,60	37,8
7,5	75TG075M	—	—	—	7,50	7,10	38,0
8,0	—	75TGC080M	—	75TGCHP080M	8,00	7,87	25,9
8,0	—	—	75TGHP080M	—	8,00	7,75	38,1

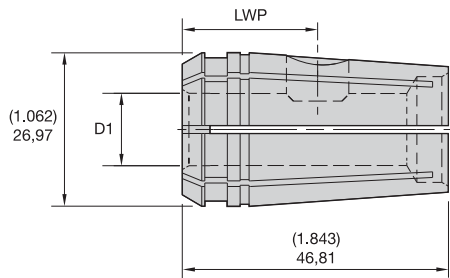
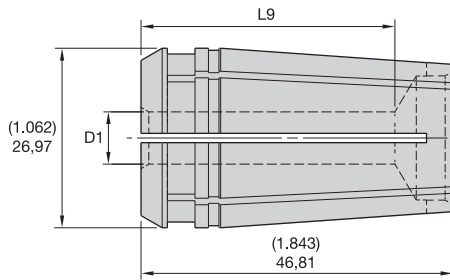
(续)

(TG75 系列 续)

D1	75TG 标准式	75TGC 标准— 冷却式	75TGHP 高精度	75TGCHP 高精度— 冷却式	夹头能力最 大值 毫米	夹头能力最 小值 毫米	L9
8,0	75TG080M	—	—	—	8,00	7,60	38,1
8,5	75TG085M	—	—	—	8,50	8,10	38,3
9,0	75TG090M	—	—	—	9,00	8,60	38,4
9,5	75TG095M	—	—	—	9,50	9,10	38,6
10,0	—	—	—	75TGCHP100M	10,00	9,87	38,7
10,0	—	—	75TGHP100M	—	10,00	9,75	38,7
10,0	75TG100M	—	—	—	10,00	9,60	38,7
10,0	—	75TGC100M	—	—	10,00	9,87	38,7
10,5	75TG105M	—	—	—	10,50	10,10	38,8
11,0	75TG110M	—	—	—	11,00	10,60	39,0
11,5	75TG115M	—	—	—	11,50	11,10	39,1
12,0	—	75TGC120M	—	—	12,00	11,87	39,3
12,0	75TG120M	—	—	—	12,00	11,60	39,3
12,0	—	—	75TGHP120M	—	12,00	11,75	39,3
12,0	—	—	—	75TGCHP120M	12,00	11,87	39,3
12,5	75TG125M	—	—	—	12,50	12,10	39,4
13,0	75TG130M	—	—	—	13,00	12,60	39,6
13,5	75TG135M	—	—	—	13,50	13,10	39,7
14,0	—	75TGC140M	—	75TGCHP140M	14,00	13,87	39,9
14,0	—	—	75TGHP140M	—	14,00	13,75	46,8
14,0	75TG140M	—	—	—	14,00	13,60	46,8
14,5	75TG145M	—	—	—	14,50	14,10	46,8
15,0	75TG150M	—	—	—	15,00	14,60	46,8
15,5	75TG155M	—	—	—	15,50	15,10	46,8
16,0	—	75TGC160M	—	75TGCHP160M	16,00	15,87	40,5
16,0	75TG160M	—	—	—	16,00	15,60	46,8
16,0	—	—	75TGHP160M	—	16,00	15,75	46,8
16,5	75TG165M	—	—	—	16,50	16,10	46,8
17,0	75TG170M	—	—	—	17,00	16,60	46,8
17,5	75TG175M	—	—	—	17,50	17,10	46,8
18,0	—	75TGC180M	—	75TGCHP180M	18,00	17,87	41,1
18,0	75TG180M	—	—	—	18,00	17,60	46,8
18,0	—	—	75TGHP180M	—	18,00	17,75	46,8
19,0	75TG190M	—	—	—	19,00	18,60	46,8
19,5	75TG195M	—	—	—	19,50	19,10	46,8
20,0	75TG200M	—	—	—	20,00	19,60	46,8
20,0	—	75TGC200M	—	75TGCHP200M	20,00	19,87	46,8
20,0	—	—	75TGHP200M	—	20,00	19,75	46,8

注: 刀具装入弹簧夹头内距离小于夹持长度2/3时, 将对夹头造成永久性损坏。
 为了获得最大的精度和安全性能, 刀具应完全装入夹持孔内。
 不同型号的弹簧夹头具有不同的精度。在改变长度时, 将会对精度和夹持力带来影响。
 在对超大型号刀具进行夹持时不得拉长弹簧夹头。

- 具有超大夹持力（机械效益为3:1）和极高的精度，可用于各种钻孔加工。
- 行业标准ERICKSON™ 单角弹簧夹头。
- 75TG 和 75TGC压缩范围为0,4mm [.016" (1/64)]。
- 75TGCHP 和 75TGNP 压缩范围为0,13mm (.005")。
- 75TGHP 压缩范围为 0,25mm (.010")。
- 对钻头的倒锥和刃带进行夹持，可以提高进给速度和钻孔精度。
- 产品制造符合 DIN 6499 二类精度标准；参看M103页。
- HP产品制造符合DIN 6499 类精度标准。



TG弹簧夹头 - NP

TG弹簧夹头 - NP

ERICKSON

■ TG75 系列 • 英制

D1	75TG 标准	75TGC 标准式— 冷却式	75TGHP 高精度	75TGCHP 高精度— 冷却式	75TGNP 铣削— 防剥离	夹头能力最 大值 inch	夹头能力最 小值 inch	L9	LWP
1/16	75TG0062	—	—	—	—	.0620	.0469	.485	—
5/64	75TG0078	—	—	—	—	.0780	.0625	.490	—
3/32	75TG0094	—	—	—	—	.0940	.0781	.725	—
7/64	75TG0109	—	—	—	—	.1090	.0938	.730	—

(续)

(TG75 系列 续)

D1	75TG 标准	75TGC 标准式— 冷却式	75TGHP 高精度	75TGCHP 高精度— 冷却式	75TGNP 铣削— 防剥离	夹头能力最 大值 inch	夹头能力最 小值 inch	L9	LWP
1/8	75TG0125	—	—	—	—	.1250	.1094	.735	—
1/8	—	—	75TGHP0125	—	—	.1250	.1150	.735	—
9/64	75TG0141	—	—	—	—	.1410	.1250	.740	—
5/32	75TG0156	—	—	—	—	.1560	.1406	.872	—
11/64	75TG0172	—	—	—	—	.1720	.1563	.877	—
3/16	—	—	75TGHP0188	—	—	.1875	.1775	.881	—
3/16	75TG0188	—	—	—	—	.1880	.1719	.881	—
13/64	75TG0203	—	—	—	—	.2030	.1875	.886	—
7/32	75TG0219	—	—	—	—	.2190	.2031	.891	—
15/64	75TG0234	—	—	—	—	.2340	.2188	.895	—
1/4	—	—	—	75TGCHP0250	—	.2500	.2450	1.000	—
1/4	—	75TGC0250	—	—	—	.2500	.2450	1.001	—
1/4	—	—	75TGHP0250	—	—	.2500	.2400	1.480	—
1/4	75TG0250	—	—	—	—	.2500	.2344	1.481	—
17/64	—	75TGC0266	—	—	—	.2656	.2606	1.006	—
17/64	75TG0266	—	—	—	—	.2660	.2500	1.486	—
9/32	75TG0281	—	—	—	—	.2810	.2656	1.490	—
9/32	—	75TGC0281	—	—	—	.2813	.2763	1.010	—
19/64	—	75TGC0297	—	—	—	.2969	.2919	1.015	—
19/64	75TG0297	—	—	—	—	.2970	.2813	1.495	—
5/16	75TG0312	—	—	—	—	.3120	.2969	1.500	—
5/16	—	75TGC0312	—	—	—	.3125	.3075	1.020	—
5/16	—	—	75TGHP0312	—	—	.3125	.3025	1.499	—
21/64	75TG0328	—	—	—	—	.3280	.3125	1.505	—
21/64	—	75TGC0328	—	—	—	.3281	.3231	1.024	—
11/32	—	75TGC0344	—	—	—	.3438	.3281	1.029	—
11/32	75TG0344	—	—	—	—	.3440	.3281	1.509	—
23/64	75TG0359	—	—	—	—	.3590	.3438	1.514	—
23/64	—	75TGC0359	—	—	—	.3594	.3544	1.034	—
3/8	—	—	—	75TGCHP0375	—	.3750	.3700	1.038	—
3/8	—	—	75TGHP0375	—	—	.3750	.3650	1.518	—
3/8	—	75TGC0375	—	—	—	.3750	.3700	1.518	—
3/8	75TG0375	—	—	—	—	.3750	.3594	1.519	—
3/8	—	—	—	—	75TGPN0375	.3750	—	—	.703
25/64	—	75TGC0391	—	—	—	.3906	.3856	1.523	—
25/64	75TG0391	—	—	—	—	.3910	.3750	1.521	—
13/32	75TG0406	—	—	—	—	.4060	.3906	1.526	—
13/32	—	75TGC0406	—	—	—	.4063	.4013	1.528	—
27/64	—	75TGC0422	—	—	—	.4219	.4169	1.533	—
27/64	75TG0422	—	—	—	—	.4220	.4063	1.531	—
7/16	—	—	75TGHP0438	—	—	.4375	.4275	1.535	—
7/16	—	75TGC0438	—	75TGCHP0438	—	.4375	.4325	1.537	—
7/16	75TG0438	—	—	—	—	.4380	.4219	1.536	—
29/64	75TG0453	—	—	—	—	.4530	.4375	1.540	—
29/64	—	75TGC0453	—	—	—	.4531	.4481	1.542	—
15/32	—	75TGC0469	—	—	—	.4688	.4638	1.547	—
15/32	75TG0469	—	—	—	—	.4690	.4531	1.545	—
31/64	75TG0484	—	—	—	—	.4840	.4688	1.549	—

(续)

(TG75 系列 续)

D1	75TG 标准式	75TGC 标准— 冷却式	75TGHP 高精度	75TGCHP 高精度— 冷却式	75 TGNP 铣削— 防剥离	夹头能力最 大值 inch	夹头能力最 小值 inch	L9	LWP
31/64	—	75TGC0484	—	—	—	.4844	.4794	1.551	—
1/2	75TG0500	—	—	—	—	.5000	.4844	1.554	—
1/2	—	—	75TGHP0500	—	—	.5000	.4900	1.554	—
1/2	—	75TGC0500	—	75TGCHP0500	—	.5000	.4950	1.556	—
1/2	—	—	—	—	75TGNP0500	.5000	—	—	.828
33/64	75TG0516	—	—	—	—	.5156	.5000	1.559	—
33/64	—	75TGC0516	—	—	—	.5156	.5106	1.561	—
17/32	75TG0531	—	—	—	—	.5310	.5156	1.563	—
17/32	—	75TGC0531	—	—	—	.5313	.5263	1.565	—
35/64	—	75TGC0547	—	—	—	.5469	.5419	1.570	—
35/64	75TG0547	—	—	—	—	.5470	.5313	1.843	—
9/16	75TG0562	—	—	—	—	.5620	.5469	1.843	—
9/16	—	75TGC0562	—	75TGCHP0562	—	.5625	.5575	1.575	—
9/16	—	—	75TGHP0562	—	—	.5625	.5525	1.843	—
37/64	75TG0578	—	—	—	—	.5780	.5625	1.843	—
37/64	—	75TGC0578	—	—	—	.5781	.5731	1.579	—
19/32	—	75TGC0594	—	—	—	.5938	.5888	1.584	—
19/32	75TG0594	—	—	—	—	.5940	.5781	1.843	—
39/64	75TG0609	—	—	—	—	.6090	.5938	1.843	—
39/64	—	75TGC0609	—	—	—	.6094	.6044	1.589	—
5/8	—	75TGC0625	—	75TGCHP0625	—	.6250	.6200	1.594	—
5/8	75TG0625	—	—	—	—	.6250	.6094	1.843	—
5/8	—	—	75TGHP0625	—	—	.6250	.6150	1.843	—
5/8	—	—	—	—	75TGNP0625	.6250	—	—	.859
41/64	—	75TGC0641	—	—	—	.6406	.6356	1.598	—
41/64	75TG0641	—	—	—	—	.6410	.6250	1.843	—
21/32	75TG0656	—	—	—	—	.6560	.6406	1.843	—
21/32	—	75TGC0656	—	—	—	.6563	.6513	1.603	—
43/64	—	75TGC0672	—	—	—	.6719	.6669	1.608	—
43/64	75TG0672	—	—	—	—	.6720	.6563	1.843	—
11/16	—	75TGC0688	—	75TGCHP0688	—	.6875	.6825	1.612	—
11/16	75TG0688	—	—	—	—	.6880	.6719	1.843	—
45/64	75TG0703	—	—	—	—	.7030	.6875	1.843	—
45/64	—	75TGC0703	—	—	—	.7031	.6981	1.617	—
23/32	—	75TGC0719	—	—	—	.7188	.7138	1.622	—
23/32	75TG0719	—	—	—	—	.7190	.7031	1.843	—
47/64	75TG0734	—	—	—	—	.7340	.7188	1.843	—
47/64	—	75TGC0734	—	—	—	.7344	.7294	1.843	—
3/4	—	—	75TGHP0750	—	—	.7500	.7400	1.843	—
3/4	—	75TGC0750	—	75TGCHP0750	—	.7500	.7450	1.843	—
3/4	75TG0750	—	—	—	—	.7500	.7344	1.843	—
3/4	—	—	—	—	75TGNP0750	.7500	—	—	.922

弹簧夹头与套筒

- 一种经济的购买弹簧夹头组件的方式。



TG弹簧夹头

ERICKSON

■ TG75 弹簧夹头组件 • 英制

目录编号	系列	数量	尺寸范围	刻度尺
S75TG1SET	TG75	45	1/16 - 3/4	1/64
S75TG2SET	TG75	23	1/16 - 3/4	1/32
S75TG3SET	TG75	33	1/4 - 3/4	1/64
S75TG4SET	TG75	17	1/4 - 3/4	1/32



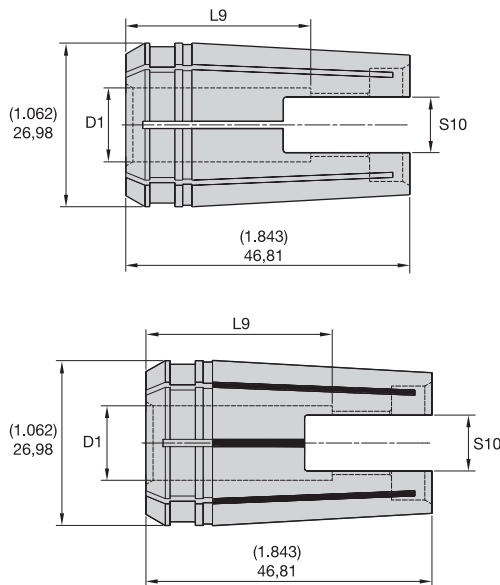
TG弹簧夹头 — NP

弹簧夹头与套筒

■ TG75 非后拉式弹簧夹头组件 • 英制

目录编号	系列	数量	尺寸范围	刻度尺
S75TGPNPSET	TG75	4	3/8 - 3/4	1/8

- 橡胶填塞槽对夹头起到密封作用，可用于冷却型加工应用。
- 可用于各种标准型TG弹簧夹头产品。
- 具有超大夹持力（机械效益为3:1）和极高的精度，可用于各种钻孔加工。
- 行业标准ERICKSON™ 单角弹簧夹头。
- 压缩范围为0,13mm (.005")。
- 对钻头的倒锥和刃带进行夹持，可以提高进给速度和钻孔精度。
- 夹头后部的沟槽可作为丝锥方头的驱动装置。
- 产品制造符合 DIN 6499 二类精度标准；参看M103页。



冷却型（非拆卸式）

弹簧夹头与套筒

ERICKSON™

■ TG75 硬质丝锥夹头 • 整体丝锥冷却型 • 英制/公制 ANSI

丝锥尺寸		75TGST 硬质合金丝锥	75TGSTC 标准丝锥— 冷却式	夹头系列	D1	S10	L9
mm	in						
M3 & M3,15 & M3,5	0-#6 & 1/8	75TGST6	—	TG75	.141	.110	.775
M4	8 & 5/32	75TGST8	—	TG75	.168	.131	.775
M4,5 & M5	10 & 3/16	75TGST10	—	TG75	.194	.152	.900
—	12 & 7/32	75TGST12	—	TG75	.220	.165	.807
M6 & M6,3	14 & 1/4	75TGST025	75TGSTC025	TG75	.255	.191	.838
—	1/16P & 1/8P(SS)	75TGST006P	—	TG75	.313	.234	.775
M7 & M8	5/16	75TGST031	75TGSTC031	TG75	.318	.238	.868
—	7/16	75TGST043	75TGSTC043	TG75	.323	.242	.963

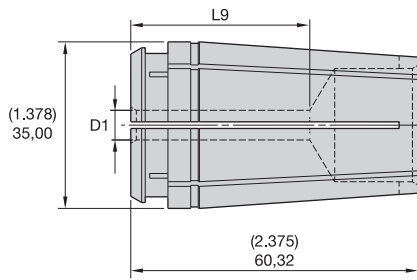
(续)

(TG75 单角整体式丝锥夹头 续)

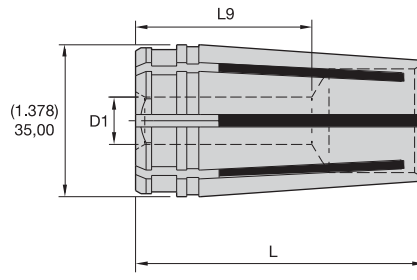
丝锥尺寸		75TGST 硬质合金丝锥	75TGSTC 标准丝锥— 冷却式	夹头系列	D1	S10	L9
mm	in						
M12 & M12,5	1/2	75TGST050	75TGSTC050	TG75	.367	.275	.932
M10	3/8	75TGST037	75TGSTC037	TG75	.381	.286	.900
M14	9/16	75TGST056	—	TG75	.429	.322	1.087
—	1/8P(LS)	75TGST012P	—	TG75	.438	.328	.775
M16	5/8	75TGST062	75TGSTC062	TG75	.480	.360	1.031
M18	11/16	75TGST068	75TGSTC068	TG75	.542	.406	.968
—	1/4P	75TGST025P	—	TG75	.563	.421	.775
—	3/4	75TGST075	75TGSTC075	TG75	.590	.442	.906
M20	13/16	75TGST081	—	TG75	.652	.489	.906
—	1/2P	75TGST050P	—	TG75	.688	.515	.775
M22	7/8	75TGST087	75TGSTC087	TG75	.697	.523	.843
—	3/8P	75TGST037P	—	TG75	.700	.531	.775

注: 刀具装入弹簧夹头内距离小于夹持长度2/3时, 将对夹头造成永久性损坏。
 为了获得最大的精度和安全性能, 刀具应完全装入夹持孔内。
 不同型号的弹簧夹头具有不同的精度。在改变长度时, 将会对精度和夹持力带来影响。
 在对超大型号刀具进行夹持时不得拉长弹簧夹头。

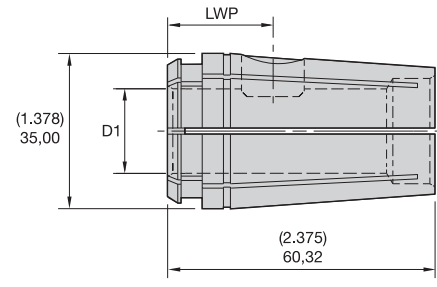
- 具有超大夹持力（机械效益为3:1）和极高的精度，可用于各种钻孔加工。
- 行业标准ERICKSON™ 单角弹簧夹头。
- 100TG压缩范围为0,4mm [.016" (1/64)]。
- 100TGC 和 100TGCHP 压缩范围为0,13mm (.005")。
- 100TGHP 压缩范围为 0,25mm (.010")。
- 对钻头的倒锥和刃带进行夹持，可以提高进给速度和钻孔精度。
- 产品制造符合 DIN 6499 二类精度标准；参看M103页。
- HP产品制造符合DIN 6499 类精度标准。



TG弹簧夹头 — 标准型



TG弹簧夹头 — 冷却型（非拆卸式）



TG弹簧夹头 — NP



ERICKSON™

■ TG100 系列 • 公制

D1	100TG 标准	100TGC 标准式— 冷却式	100TGHP 高精度	100TGCHP 高精度— 冷却式	100TGNP 铣削— 防剥离	夹头能力最 大值 毫米	夹头能力最 小值 毫米	L9	LWP
3,0	100TG030M	—	—	—	—	3,00	2,60	18,2	—
3,5	100TG035M	—	—	—	—	3,50	3,10	21,5	—
4,0	100TG040M	—	—	—	—	4,00	3,60	21,7	—
4,5	100TG045M	—	—	—	—	4,50	4,10	21,8	—
5,0	100TG050M	—	—	—	—	5,00	4,60	22,0	—
5,5	100TG055M	—	—	—	—	5,50	5,10	22,1	—
6,0	—	100TGC060M	—	—	—	6,00	5,87	22,3	—
6,0	100TG060M	—	—	—	—	6,00	5,60	22,3	—
6,0	—	—	100TGHP060M	—	—	6,00	5,87	22,3	—
6,0	—	—	—	—	100TGNP060M	6,00	—	—	16,0

(续)

(TG100 系列 续)

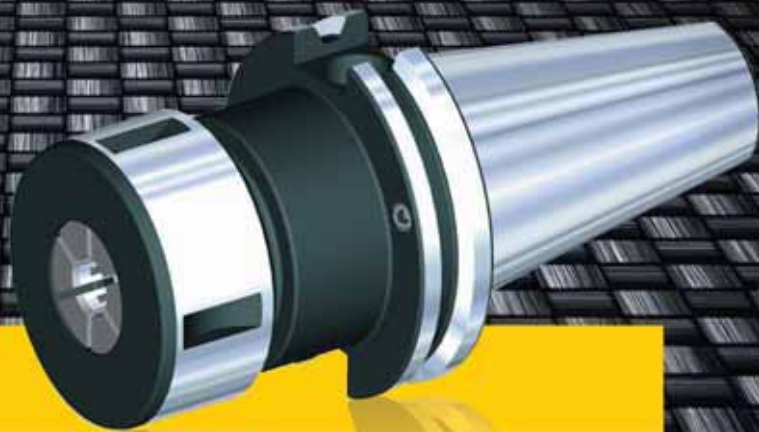
D1	100TG 标准	100TGC 标准式— 冷却式	100TGHP 高精度	100TGCHP 高精度— 冷却式	100TGNP 铣削— 防剥离	夹头能力最 大值,毫米	夹头能力最 小值,毫米	L9	LWP
6,5	100TG065M	—	—	—	—	6,50	6,10	37,6	—
7,0	100TG070M	—	—	—	—	7,00	6,60	37,8	—
7,5	100TG075M	—	—	—	—	7,50	7,10	37,9	—
8,0	—	100TGC080M	—	—	—	8,00	7,87	34,9	—
8,0	100TG080M	—	—	—	—	8,00	7,60	38,1	—
8,0	—	—	100TGHP080M	—	—	8,00	7,87	38,1	—
8,5	100TG085M	—	—	—	—	8,50	8,10	38,2	—
9,0	100TG090M	—	—	—	—	9,00	8,60	38,4	—
9,5	100TG095M	—	—	—	—	9,50	9,10	38,5	—
10,0	—	100TGC100M	—	100TGCHP100M	—	10,00	9,87	38,5	—
10,0	—	—	100TGHP100M	—	—	10,00	9,87	38,7	—
10,0	100TG100M	—	—	—	—	10,00	9,60	38,7	—
10,5	100TG105M	—	—	—	—	10,50	10,10	38,8	—
11,5	100TG115M	—	—	—	—	11,50	11,10	39,1	—
12,0	—	100TGC120M	—	100TGCHP120M	—	12,00	11,87	39,1	—
12,0	100TG120M	—	—	—	—	12,00	11,60	39,3	—
12,0	—	—	—	—	100TGNP120M	12,00	—	—	18,0
12,5	100TG125M	—	—	—	—	12,50	12,10	39,4	—
13,0	100TG130M	—	—	—	—	13,00	12,60	39,6	—
13,5	100TG135M	—	—	—	—	13,50	13,10	39,7	—
14,0	—	—	100TGHP140M	—	—	14,00	13,87	39,9	—
14,0	100TG140M	—	—	—	—	14,00	13,60	39,9	—
14,0	—	100TGC140M	—	100TGCHP140M	—	14,00	13,87	43,7	—
14,5	100TG145M	—	—	—	—	14,50	14,10	40,0	—
15,0	100TG150M	—	—	—	—	15,00	14,60	40,2	—
15,5	100TG155M	—	—	—	—	15,50	15,10	40,3	—
16,0	100TG160M	—	—	—	—	16,00	15,60	40,5	—
16,0	—	100TGC160M	—	100TGCHP160M	—	16,00	15,87	44,3	—
16,0	—	—	—	—	100TGNP160M	16,00	—	—	20,5
16,5	100TG165M	—	—	—	—	16,50	16,10	40,6	—
17,0	100TG170M	—	—	—	—	17,00	16,60	40,8	—
17,5	100TG175M	—	—	—	—	17,50	17,10	40,9	—
18,0	100TG180M	—	—	—	—	18,00	17,60	41,1	—
18,0	—	—	100TGHP180M	—	—	18,00	17,87	41,1	—
18,0	—	100TGC180M	—	100TGCHP180M	—	18,00	17,87	44,9	—
18,5	100TG185M	—	—	—	—	18,50	18,10	41,2	—
19,0	100TG190M	—	—	—	—	19,00	18,60	41,4	—
19,5	100TG195M	—	—	—	—	19,50	19,10	60,3	—
20,0	—	100TGC200M	—	100TGCHP200M	—	20,00	19,87	48,5	—
20,0	100TG200M	—	—	—	—	20,00	19,60	60,3	—
20,0	—	—	100TGHP200M	—	—	20,00	19,87	60,3	—

(续)

(TG100 系列 续)

D1	100TG 标准	100TGC 标准式— 冷却式	100TGHP 高精度	100TGCHP 高精度— 冷却式	100TGNP 铣削— 防剥离	夹头能力最 大值 毫米	夹头能力最 小值 毫米	L9	LWP
20,0	—	—	—	—	100TGNP200M	20,00	—	—	23,0
20,5	100TG205M	—	—	—	—	20,50	20,10	60,3	—
21,0	100TG210M	—	—	—	—	21,00	20,60	60,3	—
22,0	100TG220M	—	—	—	—	22,00	21,60	60,3	—
22,5	100TG225M	—	—	—	—	22,50	22,10	60,3	—
23,0	100TG230M	—	—	—	—	23,00	22,60	60,3	—
23,5	100TG235M	—	—	—	—	23,50	23,10	60,3	—
24,0	100TG240M	—	—	—	—	24,00	23,60	60,3	—
24,5	100TG245M	—	—	—	—	24,50	24,10	60,3	—
25,0	—	100TGC250M	—	100TGCHP250M	—	25,00	24,87	50,0	—
25,0	100TG250M	—	—	—	—	25,00	24,60	60,3	—
25,0	—	—	100TGHP250M	—	—	25,00	24,87	60,3	—
25,0	—	—	—	—	100TGNP250M	25,00	—	—	22,0
25,5	100TG255M	—	—	—	—	25,50	25,10	60,3	—

注: 刀具装入弹簧夹头内距离小于夹持长度2/3时, 将对夹头造成永久性损坏。
 为了获得最大的精度和安全性能, 刀具应完全装入夹持孔内。
 不同型号的弹簧夹头具有不同的精度。在改变长度时, 将会对精度和夹持力带来影响。
 在对超大型号刀具进行夹持时不得拉长弹簧夹头。



ERICKSON™

可以信赖的肯纳金属ERICKSON产品，即使在最具挑战性的加工环境中，仍具有稳定高品质的加工性能。

肯纳金属公司荣誉推出高品质的ERICKSON产品，为客户提供行业内性能最佳的产品。该系列包括多种型号产品，如大锥度产品、HSK、弹簧夹头、以及套筒产品——所有产品都具有高效率、高精度、多功能的特点。

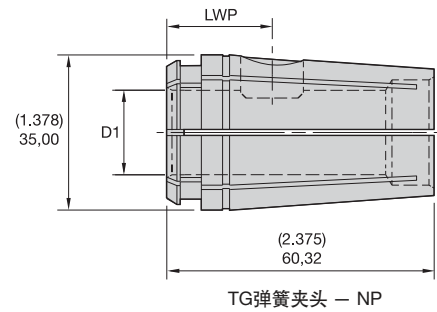
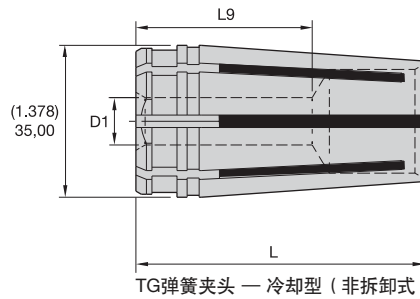
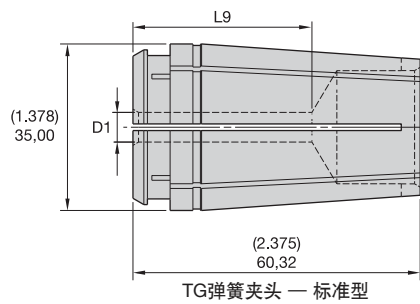
肯纳金属ERICKSON系列产品型号齐全，可用于各种类型机床刀具产品，从低速重型铣削加工到转速超过20,000 RPM的高速加工。

联系肯纳金属授权经销商，或是登录 www.kennametal.com，了解更多的产品优势。

www.kennametal.com



- 具有超大夹持力（机械效益为3:1）和极高的精度，可用于各种钻孔加工。
- 行业标准ERICKSON™ 单角弹簧夹头。
- 100TG压缩范围为0,4mm [.016" (1/64)]。
- 100TGC 和 100TGCHP 压缩范围为0,13mm (.005")。
- 100TGHP 压缩范围为 0,25mm (.010")。
- 对钻头的倒锥和刃带进行夹持，可以提高进给速度和钻孔精度。
- 产品制造符合 DIN 6499 二类精度标准；参看M103页。
- HP产品制造符合DIN 6499 类精度标准。



TG弹簧夹头 — NP

ERICKSON™

■ TG100 系列 • 英制

D1	100TG 标准	100TGC 标准式— 冷却式	100TGHP 高精度	100TGCHP 高精度— 冷却式	100TGNP 铣削— 防剥离	夹头能力最 大值 inch	夹头能力最 小值 inch	L9	LWP
3/32	100TG0094	—	—	—	—	.0940	.0781	.707	—
7/64	100TG0109	—	—	—	—	.1090	.0938	.712	—
1/8	100TG0125	—	—	—	—	.1250	.1094	.844	—
1/8	—	—	100TGHP0125	—	—	.1250	.1150	.844	—
9/64	100TG0141	—	—	—	—	.1410	.1250	.848	—
5/32	100TG0156	—	—	—	—	.1563	.1410	.853	—
11/64	100TG0172	—	—	—	—	.1720	.1563	.858	—
3/16	—	—	100TGHP0188	—	—	.1875	.1775	.862	—
3/16	100TG0188	—	—	—	—	.1880	.1719	.862	—
13/64	100TG0203	—	—	—	—	.2030	.1875	.867	—

(续)

(TG100 系列 续)

D1	100TG 标准	100TGC 标准式— 冷却式	100TGHP 高精度	100TGCHP 高精度— 冷却式	100TGNP 铣削— 防剥离	夹头能力最 大值 inch	夹头能力最 小值 inch	L9	LWP
7/32	100TG0219	—	—	—	—	.2190	.2031	.872	—
15/64	100TG0234	—	—	—	—	.2340	.2188	.876	—
1/4	—	100TGC0250	—	—	—	.2500	.2450	1.356	—
1/4	—	—	100TGHP0250	—	—	.2500	.2400	1.461	—
1/4	100TG0250	—	—	—	—	.2500	.2344	1.480	—
17/64	—	100TGC0266	—	—	—	.2656	.2606	1.360	—
17/64	100TG0266	—	—	—	—	.2660	.2500	1.485	—
9/32	100TG0281	—	—	—	—	.2810	.2656	1.489	—
9/32	—	100TGC0281	—	—	—	.2813	.2763	1.365	—
19/64	—	100TGC0297	—	—	—	.2969	.2919	1.370	—
19/64	100TG0297	—	—	—	—	.2970	.2813	1.494	—
5/16	100TG0312	—	—	—	—	.3120	.2969	1.499	—
5/16	—	100TGC0312	—	—	—	.3125	.3075	1.374	—
5/16	—	—	100TGHP0312	—	—	.3125	.3025	1.499	—
21/64	100TG0328	—	—	—	—	.3280	.3125	1.503	—
21/64	—	100TGC0328	—	—	—	.3281	.3231	1.379	—
11/32	—	100TGC0344	—	—	—	.3438	.3388	1.384	—
11/32	100TG0344	—	—	—	—	.3440	.3281	1.508	—
23/64	100TG0359	—	—	—	—	.3590	.3438	1.513	—
23/64	—	100TGC0359	—	—	—	.3594	.3544	1.388	—
3/8	—	100TGC0375	—	—	—	.3750	.3700	1.393	—
3/8	—	—	—	100TGCHP0375	—	.3750	.3700	1.511	—
3/8	—	—	100TGHP0375	—	—	.3750	.3650	1.518	—
3/8	100TG0375	—	—	—	—	.3750	.3594	1.518	—
3/8	—	—	—	—	100TGNP0375	.3750	—	—	.703
25/64	—	100TGC0391	—	—	—	.3906	.3856	1.516	—
25/64	100TG0391	—	—	—	—	.3910	.3750	1.522	—
13/32	100TG0406	—	—	—	—	.4060	.3906	1.527	—
13/32	—	100TGC0406	—	—	—	.4063	.4013	1.520	—
27/64	—	100TGC0422	—	—	—	.4219	.4169	1.525	—
27/64	100TG0422	—	—	—	—	.4220	.4063	1.532	—
7/16	—	100TGC0438	—	100TGCHP0438	—	.4375	.4325	1.530	—
7/16	—	—	100TGHP0438	—	—	.4375	.4275	1.536	—
7/16	100TG0438	—	—	—	—	.4380	.4219	1.536	—
29/64	100TG0453	—	—	—	—	.4530	.4375	1.541	—
29/64	—	100TGC0453	—	—	—	.4531	.4481	1.534	—
15/32	—	100TGC0469	—	—	—	.4688	.4638	1.539	—
15/32	100TG0469	—	—	—	—	.4690	.4531	1.546	—
31/64	100TG0484	—	—	—	—	.4840	.4688	1.550	—
31/64	—	100TGC0484	—	—	—	.4844	.4794	1.544	—
1/2	—	100TGC0500	—	100TGCHP0500	—	.5000	.4950	1.549	—
1/2	—	—	100TGHP0500	—	—	.5000	.4900	1.555	—
1/2	100TG0500	—	—	—	—	.5000	.4844	1.555	—
1/2	—	—	—	—	100TGNP0500	.5000	—	—	.828

(续)

(TG100 系列 续)

D1	100TG 标准	100TGC 标准式— 冷却式	100TGHP 高精度	100TGCHP 高精度— 冷却式	100TGNP 铣削— 防剥离	夹头能力最 大值 inch	夹头能力最 小值 inch	L9	LWP
33/64	—	100TGC0516	—	—	—	.5156	.5106	1.553	—
33/64	100TG0516	—	—	—	—	.5160	.5000	1.560	—
17/32	100TG0531	—	—	—	—	.5310	.5156	1.564	—
17/32	—	100TGC0531	—	—	—	.5313	.5263	1.558	—
35/64	—	100TGC0547	—	—	—	.5469	.5419	1.720	—
35/64	100TG0547	—	—	—	—	.5470	.5313	1.569	—
9/16	100TG0562	—	—	—	—	.5620	.5469	1.574	—
9/16	—	—	100TGHP0562	—	—	.5625	.5525	1.574	—
9/16	—	100TGC0562	—	100TGCHP0562	—	.5625	.5575	1.724	—
37/64	100TG0578	—	—	—	—	.5780	.5625	1.579	—
37/64	—	100TGC0578	—	—	—	.5781	.5731	1.729	—
19/32	—	100TGC0594	—	—	—	.5938	.5888	1.734	—
19/32	100TG0594	—	—	—	—	.5940	.5781	1.583	—
39/64	100TG0609	—	—	—	—	.6090	.5938	1.588	—
39/64	—	100TGC0609	—	—	—	.6094	.6044	1.738	—
5/8	100TG0625	—	—	—	—	.6250	.6094	1.593	—
5/8	—	—	100TGHP0625	—	—	.6250	.6150	1.593	—
5/8	—	100TGC0625	—	100TGCHP0625	—	.6250	.6200	1.743	—
5/8	—	—	—	—	100TGNP0625	.6250	—	—	.875
41/64	—	100TGC0641	—	—	—	.6406	.6356	1.748	—
41/64	100TG0641	—	—	—	—	.6410	.6250	1.597	—
21/32	100TG0656	—	—	—	—	.6560	.6406	1.602	—
21/32	—	100TGC0656	—	—	—	.6563	.6513	1.752	—
43/64	—	100TGC0672	—	—	—	.6719	.6669	1.757	—
43/64	100TG0672	—	—	—	—	.6720	.6563	1.607	—
11/16	—	—	100TGHP0688	—	—	.6875	.6775	1.612	—
11/16	—	100TGC0688	—	100TGCHP0688	—	.6875	.6825	1.762	—
11/16	100TG0688	—	—	—	—	.6880	.6719	1.612	—
45/64	100TG0703	—	—	—	—	.7030	.6875	1.612	—
45/64	—	100TGC0703	—	—	—	.7031	.6981	1.767	—
23/32	—	100TGC0719	—	—	—	.7188	.7138	1.771	—
23/32	100TG0719	—	—	—	—	.7190	.7031	1.621	—
47/64	100TG0734	—	—	—	—	.7340	.7188	1.625	—
47/64	—	100TGC0734	—	—	—	.7344	.7294	1.776	—
3/4	100TG0750	—	—	—	—	.7500	.7348	1.630	—
3/4	—	—	100TGHP0750	—	—	.7500	.7400	1.630	—
3/4	—	100TGC0750	—	100TGCHP0750	—	.7500	.7450	1.781	—
3/4	—	—	—	—	100TGNP0750	.7500	—	—	.938
49/64	—	100TGC0766	—	—	—	.7656	.7606	1.904	—
49/64	100TG0766	—	—	—	—	.7660	.7500	2.375	—
25/32	100TG0781	—	—	—	—	.7810	.7656	2.375	—
25/32	—	100TGC0781	—	—	—	.7813	.7763	1.908	—
51/64	—	100TGC0797	—	—	—	.7969	.7919	1.913	—
51/64	100TG0797	—	—	—	—	.7970	.7813	2.375	—
13/16	100TG0812	—	—	—	—	.8120	.7969	2.375	—
13/16	—	100TGC0812	—	—	—	.8125	.8075	1.917	—

(续)

(TG100 系列 续)

D1	100TG 标准	100TGC 标准式— 冷却式	100TGHP 高精度	100TGCHP 高精度— 冷却式	100TGNP 铣削— 防剥离	夹头能力最 大值 inch	夹头能力最 小值 inch	L9	LWP
53/64	100TG0828	—	—	—	—	.8280	.8125	2.375	—
53/64	—	100TGC0828	—	—	—	.8281	.8231	1.922	—
27/32	—	100TGC0844	—	—	—	.8438	.8388	1.927	—
27/32	100TG0844	—	—	—	—	.8440	.8281	2.375	—
55/64	100TG0859	—	—	—	—	.8590	.8438	2.375	—
7/8	—	100TGC0875	—	100TGCHP0875	—	.8750	.8700	1.936	—
7/8	—	—	100TGHP0875	—	—	.8750	.8650	2.375	—
7/8	100TG0875	—	—	—	—	.8750	.8594	2.375	—
7/8	—	—	—	—	100TGNP0875	.8750	—	2.375	.938
57/64	—	100TGC0891	—	—	—	.8906	.8856	1.941	—
57/64	100TG0891	—	—	—	—	.8910	.8750	2.375	—
29/32	100TG0906	—	—	—	—	.9060	.8906	2.375	—
29/32	—	100TGC0906	—	—	—	.9063	.9013	1.946	—
59/64	—	100TGC0922	—	—	—	.9219	.9169	1.950	—
59/64	100TG0922	—	—	—	—	.9220	.9063	2.375	—
15/16	—	100TGC0938	—	—	—	.9375	.9325	1.955	—
15/16	100TG0938	—	—	—	—	.9380	.9219	2.375	—
61/64	100TG0953	—	—	—	—	.9530	.9375	2.375	—
61/64	—	100TGC0953	—	—	—	.9531	.9481	1.960	—
31/32	—	100TGC0969	—	—	—	.9688	.9638	1.964	—
31/32	100TG0969	—	—	—	—	.9690	.9531	2.375	—
63/64	100TG0984	—	—	—	—	.9840	.9688	2.375	—
63/64	—	100TGC0984	—	—	—	.9844	.9794	1.969	—
1	100TG1000	—	—	—	—	1.0000	.9844	2.375	—
1	—	100TGC1000	—	100TGCHP1000	—	1.0000	.9950	2.375	—
1	—	—	100TGHP1000	—	—	1.0000	.9900	2.375	—
1	—	—	—	—	100TGNP1000	1.0000	—	—	.938

注: 刀具装入弹簧夹头内距离小于夹持长度2/3时, 将对夹头造成永久性损坏。
 为了获得最大的精度和安全性能, 刀具应完全装入夹持孔内。
 不同型号的弹簧夹头具有不同的精度。在改变长度时, 将会对精度和夹持力带来影响。
 在对超大型号刀具进行夹持时不得拉长弹簧夹头。

弹簧夹头与套筒

- 一种经济的购买弹簧夹头组件的方式。



TG弹簧夹头

■ TG100 弹簧夹头组件 • 英制

目录编号	系列	数量	尺寸范围	刻度尺
S100TG1SET	TG100	59	3/32-1	1/64
S100TG2SET	TG100	30	3/32 - 1	1/32
S100TG3SET	TG100	41	3/8 - 1	1/64
S100TG4SET	TG100	21	3/8 - 1	1/32



TG弹簧夹头 - NP

■ TG100 非后拉式弹簧夹头组件 • 英制

目录编号	系列	数量	尺寸范围	刻度尺
S100TGPNSET	TG100	6	3/8-1	1/8



KenFeed™ Mini

小型高进给铣刀产品，可用于中小型零件的加工

采用最新的铣削加工策略进行粗铣加工，加工零件硬度可达55 HRC。特别适合小型零件加工，以及较低功率机床的应用。KenFeed Mini产品具有更高的加工效率，同时又降低了刀具成本。

- 可用于多种材料以及多种应用类型的加工。
- 更高的进给率，以及HSM性能。
- 对刀片材质和槽型的选择确保刀具具有最佳的产品性能，即使在硬化钢、不锈钢以及钛材料的加工中也是如此。
- 延长刀具使用寿命，提高金属去除率。可以加工深孔腔工件，具有良好的加工性能。

了解更多信息，请扫描此处。
有关扫描的具体用法，请参看 xxxiii页中的内容。

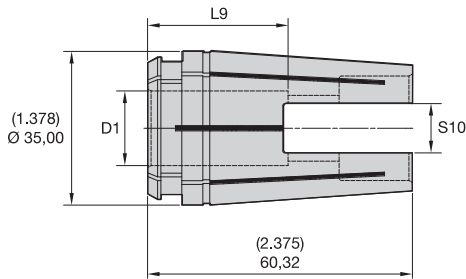


联系肯纳金属授权经销商，或是登录 www.kennametal.com，了解更多的产品优势。

www.kennametal.com



- 橡胶填塞槽对夹头起到密封作用，可用于冷却型加工应用。
- 可用于各种标准型TG弹簧夹头产品。
- 具有超大夹持力（机械效益为3:1）和极高的精度，可用于各种攻丝加工。
- 夹头后部的沟槽可作为丝锥方头的驱动装置。
- 行业标准ERICKSON™ 单角弹簧夹头。
- 产品制造符合 DIN 6499 二类精度标准；参看M103页。



ERICKSON™

■ TG100 硬质丝锥夹头 • 公制 DIN和ISO

丝锥尺寸	目录编号	夹头系列	D1	S10	L9
M9 & M12	100TGST090071M	TG100	9,0	7,1	30,0
M10	100TGST100080M	TG100	10,0	8,0	30,0
M14	100TGST110090M	TG100	11,0	9,0	30,0
M16	100TGST120090M	TG100	12,0	9,0	30,0
M18	100TGST140110M	TG100	14,0	11,0	30,0
M20	100TGST160120M	TG100	16,0	12,0	30,0
M22 & M24	100TGST180145M	TG100	18,0	14,5	30,0

■ TG100 硬质丝锥夹头 • 整体丝锥冷却型 • 英制/公制 ANSI

丝锥尺寸		100TGST 硬质合金丝锥	100TGSTC 硬质合金丝锥— 冷却式	夹头系列	D1	S10	L9
mm	in						
M3 & M3,15 & M3,5	#0-#6 & 1/8	100TGST6	—	TG100	.141	.110	.141
M4	#8 & 5/32	100TGST8	—	TG100	.168	.131	.168
M4,5 & M5	#10 & 3/16	100TGST10	—	TG100	.194	.152	.194
—	#12 & 7/32	100TGST12	—	TG100	.220	.165	.220
M6 & M6,3	#14 & 1/4	100TGST025	—	TG100	.255	.191	.812
—	1/16P & 1/8P(SS)	100TGST006P	—	TG100	.313	.234	.812
M7 & M8	5/16	100TGST031	100TGSTC031	TG100	.318	.238	.868
—	7/16	100TGST043	100TGSTC043	TG100	.323	.242	.963
M12 & M12,5	1/2	100TGST050	100TGSTC050	TG100	.367	.275	.932
M10	3/8	100TGST037	100TGSTC037	TG100	.381	.286	.900
M14	9/16	100TGST056	—	TG100	.429	.322	1.087
—	1/8P(LS)	100TGST012P	—	TG100	.438	.328	.812
M16	5/8	100TGST062	100TGSTC062	TG100	.480	.360	1.087
M18	11/16	100TGST068	—	TG100	.542	.406	1.244

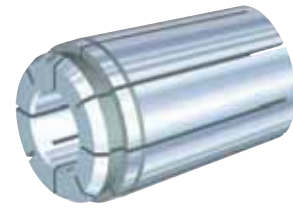
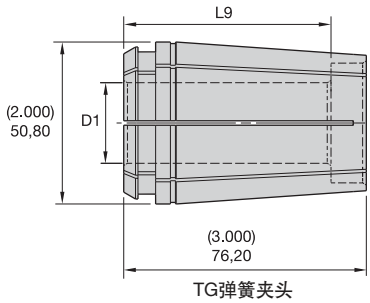
(续)

(TG100 单角整体式丝锥夹头 续)

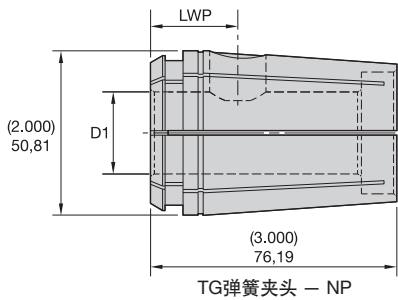
mm	丝锥尺寸		100TGST 硬质合金丝锥	100TGSTC 硬质合金丝锥— 冷却式	夹头系列	D1	S10	L9
	in							
—		1/4P	100TGST025P	—	TG100	.563	.421	.812
—		3/4	100TGST075	100TGSTC075	TG100	.590	.442	1.213
M20		13/16	100TGST081	—	TG100	.652	.489	.652
—		1/2P	100TGST050P	—	TG100	.688	.515	.812
M22		7/8	100TGST087	—	TG100	.697	.523	.697
M22		7/8	—	100TGSTC087	TG100	.697	.523	1.369
—		3/8P	100TGST037P	—	TG100	.700	.531	.812
M24		15/16	100TGST094	—	TG100	.760	.570	.760
M25		1	—	100TGSTC100	TG100	.800	.600	1.313
M25		1	100TGST100	—	TG100	.800	.600	.800
M27		1 1/16 & 1 1/8	100TGST112	—	TG100	.896	.672	.896
—		3/4P	100TGST075P	—	TG100	.906	.679	.812

注: 刀具装入弹簧夹头内距离小于夹持长度2/3时, 将对夹头造成永久性损坏。
 为了获得最大的精度和安全性能, 刀具应完全装入夹持孔内。
 不同型号的弹簧夹头具有不同的精度。在改变长度时, 将会对精度和夹持力带来影响。
 在对超大型号刀具进行夹持时不得拉长弹簧夹头。

- 具有超大夹持力（机械效益为3:1）和极高的精度，可用于各种钻孔加工。
- 行业标准ERICKSON™ 单角弹簧夹头。
- 压缩范围为0,4mm [0.016" (1/64")]
- 对钻头的倒锥和刃带进行夹持，可以提高进给速度和钻孔精度。
- 产品制造符合 DIN 6499 二类精度标准；参看M103页。



TG弹簧夹头



TG弹簧夹头 - NP

ERICKSON™

■ TG150 系列 • 公制

D1	150TG 标准式	150TGNP 标准式— 防剥离	夹头能力最 大值 毫米	夹头能力最 小值 毫米	L9	LWP
12,0	150TG120M	—	12,0	11,6	44,0	—
13,0	150TG130M	—	13,0	12,6	44,0	—
14,0	150TG140M	—	14,0	13,6	44,0	—
14,5	150TG145M	—	14,5	14,1	44,0	—
15,0	150TG150M	—	15,0	14,6	54,0	—
16,0	150TG160M	—	16,0	15,6	54,0	—
18,0	150TG180M	—	18,0	17,6	54,0	—
19,0	150TG190M	—	19,0	18,6	76,2	—
20,0	150TG200M	—	20,0	19,6	76,2	—
21,0	150TG210M	—	21,0	20,6	76,2	—

(续)

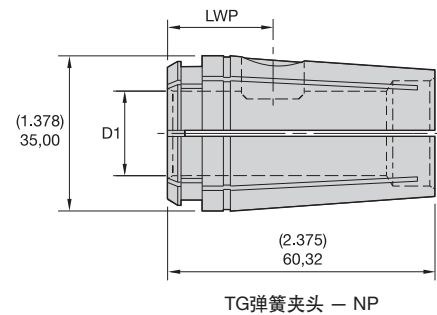
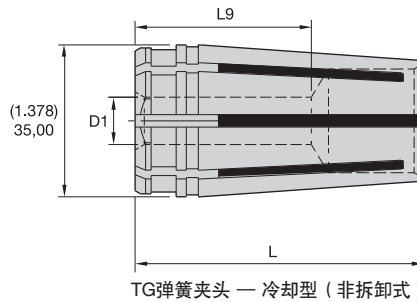
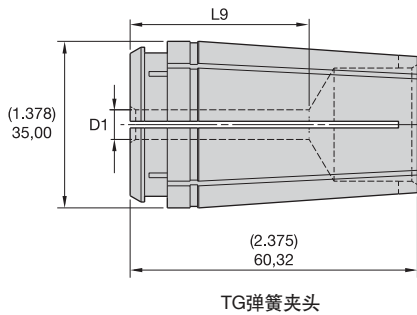
(TG150 系列 续)

D1	150TG 标准式	150TGNP 标准式— 防剥离	夹头能力最 大值 毫米	夹头能力最 小值 毫米	L9	LWP
22,0	150TG220M	—	22,0	21,6	76,2	—
25,0	150TG250M	—	25,0	24,6	76,2	—
25,0	—	150TGNP250M	25,0	—	—	22
25,5	150TG255M	—	25,5	25,1	76,2	—
26,0	150TG260M	—	26,0	25,6	76,2	—
27,0	150TG270M	—	27,0	26,6	76,2	—
28,0	150TG280M	—	28,0	27,6	76,2	—
30,0	150TG300M	—	30,0	29,6	76,2	—
32,0	150TG320M	—	32,0	31,6	76,2	—
32,0	—	150TGNP320M	32,0	—	—	22
34,0	150TG340M	—	34,0	33,6	76,2	—
35,0	150TG350M	—	35,0	34,6	76,2	—
36,0	150TG360M	—	36,0	35,6	76,2	—
38,0	150TG380M	—	38,0	37,6	76,2	—
40,0	150TG400M	—	40,0	39,6	76,2	—

注: 刀具装入弹簧夹头内距离小于夹持长度2/3时, 将对夹头造成永久性损坏。
 为了获得最大的精度和安全性能, 刀具应完全装入夹持孔内。
 不同型号的弹簧夹头具有不同的精度。在改变长度时, 将会对精度和夹持力带来影响。
 在对超大型号刀具进行夹持时不得拉长弹簧夹头。



- 具有超大夹持力（机械效益为3:1）和极高的精度，可用于各种钻孔加工。
- 行业标准ERICKSON™ 单角弹簧夹头。
- 150TG压缩范围为0,4mm [.016" (1/64)]。
- 150TGCHP 和 150TGNP 压缩范围为0,13mm (.005")。
- 对钻头的倒锥和刃带进行夹持，可以提高进给速度和钻孔精度。
- 产品制造符合 DIN 6499 二类精度标准；参看M103页。
- HP产品制造符合DIN 6499 类精度标准。



TG弹簧夹头



TG弹簧夹头 — 冷却型（非拆卸式）



TG弹簧夹头 — NP



■ TG150 系列 • 英制

D1	150TG 标准式	150TGCHP 高精度— 冷却式	150TGNP 铣削— 防剥离	夹头能力最 大值 inch	夹头能力最 小值 inch	L9	LWP
3/8	150TG0375	—	—	.3750	.3594	2.000	—
25/64	150TG0391	—	—	.3906	.3750	2.000	—
13/32	150TG0406	—	—	.4063	.3906	2.000	—
27/64	150TG0422	—	—	.4219	.4063	2.000	—
7/16	150TG0438	—	—	.4375	.4219	2.000	—
29/64	150TG0453	—	—	.4531	.4375	2.000	—
15/32	150TG0468	—	—	.4688	.4531	2.000	—
31/64	150TG0484	—	—	.4844	.4688	2.000	—
1/2	150TG0500	—	—	.5000	.4844	2.560	—
1/2	—	—	150TGNP0500	.5000	—	—	.828
33/64	150TG0516	—	—	.5156	.5000	2.560	—
17/32	150TG0531	—	—	.5313	.5156	2.560	—

(续)

(TG150 系列 续)

D1	150TG 标准式	150TGCHP 高精度— 冷却式	150TGNP 铣削— 防剥离	夹头能力最 大值 inch	夹头能力最 小值 inch	L9	LWP
35/64	150TG0547	—	—	.5469	.5313	2.560	—
9/16	150TG0562	—	—	.5625	.5469	2.560	—
37/64	150TG0578	—	—	.5781	.5625	2.560	—
19/32	150TG0594	—	—	.5938	.5781	2.560	—
39/64	150TG0609	—	—	.6094	.5938	2.560	—
5/8	150TG0625	—	—	.6250	.6094	2.560	—
5/8	—	—	150TGNP0625	.6250	—	—	.875
41/64	150TG0641	—	—	.6406	.6250	2.560	—
21/32	150TG0656	—	—	.6563	.6406	2.560	—
43/64	150TG0672	—	—	.6719	.6563	2.560	—
11/16	150TG0688	—	—	.6875	.6719	2.560	—
45/64	150TG0703	—	—	.7031	.6875	2.560	—
23/32	150TG0719	—	—	.7188	.7031	2.560	—
47/64	150TG0734	—	—	.7344	.7188	2.560	—
3/4	150TG0750	—	—	.7500	.7344	2.560	—
3/4	—	—	150TGNP0750	.7500	—	—	.938
49/64	150TG0766	—	—	.7656	.7500	2.560	—
25/32	150TG0781	—	—	.7813	.7656	2.560	—
51/64	150TG0797	—	—	.7969	.7813	2.560	—
13/16	150TG0812	—	—	.8125	.7969	2.560	—
53/64	150TG0828	—	—	.8281	.8125	2.560	—
27/32	150TG0844	—	—	.8438	.8281	2.560	—
55/64	150TG0859	—	—	.8594	.8438	2.560	—
7/8	150TG0875	—	—	.8750	.8594	2.560	—
7/8	—	—	150TGNP0875	.8750	—	—	.938
57/64	150TG0891	—	—	.8906	.8750	2.560	—
29/32	150TG0906	—	—	.9063	.8906	2.560	—
59/64	150TG0922	—	—	.9219	.9063	2.560	—
15/16	150TG0938	—	—	.9375	.9219	2.560	—
61/64	150TG0953	—	—	.9531	.9375	2.560	—
31/32	150TG0969	—	—	.9688	.9531	2.560	—
63/64	150TG0984	—	—	.9844	.9688	2.560	—
1	150TG1000	—	—	1.0000	.9844	2.560	—
1	—	150TGCHP1000	—	—	—	—	—
1	—	—	150TGNP1000	1.0000	—	—	1.063
1 1/64	150TG1016	—	—	1.0156	1.0000	2.560	—
1 1/32	150TG1031	—	—	1.0313	1.0156	2.560	—
1 3/64	150TG1047	—	—	1.0469	1.0313	2.560	—
1 1/16	150TG1062	—	—	1.0625	1.0469	2.560	—
1 5/64	150TG1078	—	—	1.0781	1.0625	2.560	—
1 3/32	150TG1094	—	—	1.0938	1.0781	2.560	—
1 7/64	150TG1109	—	—	1.1094	1.0938	2.560	—
1 9/64	150TG1141	—	—	1.1200	1.1094	2.560	—
1 1/8	150TG1125	—	—	1.1250	1.1200	2.560	—
1 5/32	150TG1156	—	—	1.1563	1.1250	2.560	—
1 11/64	150TG1172	—	—	1.1719	1.1563	2.560	—
1 3/16	150TG1187	—	—	1.1875	1.1719	2.560	—
1 13/64	150TG1203	—	—	1.2031	1.1875	2.560	—

(续)

(TG150 系列 续)

D1	150TG 标准式	150TGCHP 高精度— 冷却式	150TGNP 铣削— 防剥离	夹头能力最 大值 inch	夹头能力最 小值 inch	L9	LWP
1 7/32	150TG1219	—	—	1.2188	1.2031	2.560	—
1 15/64	150TG1234	—	—	1.2344	1.2188	2.560	—
1 1/4	150TG1250	—	—	1.2500	1.2344	2.560	—
1 1/4	—	—	150TGNP1250	1.2500	—	—	1.063
1 1/4	—	150TGCHP1250	—	—	—	—	—
1 17/64	150TG1266	—	—	1.2656	1.2500	2.560	—
1 9/32	150TG1281	—	—	1.2813	1.2656	2.560	—
1 19/64	150TG1297	—	—	1.2969	1.2813	2.560	—
1 5/16	150TG1312	—	—	1.3125	1.2969	2.560	—
1 21/64	150TG1328	—	—	1.3281	1.3125	2.560	—
1 11/32	150TG1344	—	—	1.3438	1.3281	2.560	—
1 23/64	150TG1359	—	—	1.3594	1.3438	2.560	—
1 3/8	150TG1375	—	—	1.3750	1.3594	2.560	—
1 25/64	150TG1391	—	—	1.3906	1.3750	2.560	—
1 13/32	150TG1406	—	—	1.4063	1.3906	2.560	—
1 27/64	150TG1422	—	—	1.4219	1.4063	2.560	—
1 7/16	150TG1438	—	—	1.4375	1.4219	2.560	—
1 29/64	150TG1453	—	—	1.4531	1.4375	2.560	—
1 15/32	150TG1469	—	—	1.4688	1.4531	2.560	—
1 1/2	150TG1500	—	—	1.5000	1.4688	2.560	—
1 1/2	—	—	150TGNP1500	1.5000	—	—	1.063
1 1/2	—	150TGCHP1500	—	—	—	—	—
1 31/32	150TG1484	—	—	1.9688	1.5000	2.560	—

注: 刀具装入弹簧夹头内距离小于夹持长度2/3时, 将对夹头造成永久性损坏。
为了获得最大的精度和安全性能, 刀具应完全装入夹持孔内。
不同型号的弹簧夹头具有不同的精度。在改变长度时, 将会对精度和夹持力带来影响。
在对超大型号刀具进行夹持时不得拉长弹簧夹头。

- 一种经济的购买弹簧夹头组件的方式。



TG弹簧夹头

ERICKSON

■ TG150 弹簧夹头组件 • 公制

目录编号	系列	数量	尺寸范围	刻度尺
150TGS000M	TG150	3	25mm - 40mm	25 & 32 & 40

■ TG150 弹簧夹头组件 • 英制

目录编号	系列	数量	尺寸范围	刻度尺
S150TG1SET	TG150	65	1/2 - 1 1/2	1/64
S150TG2SET	TG150	33	1/2 - 1 1/2	1/32
S150TG4SET	TG150	25	3/4 - 1 1/2	1/32

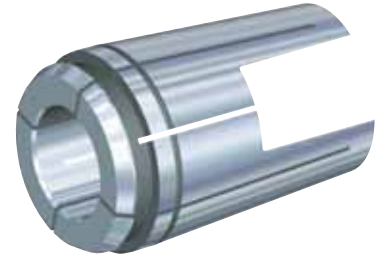
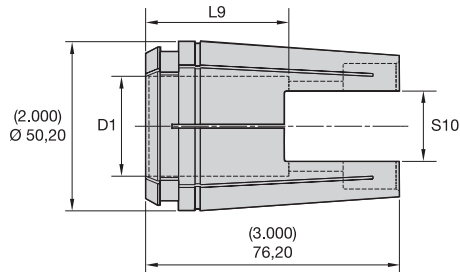


TG弹簧夹头 - NP

■ TG150 非后拉式弹簧夹头组件 • 英制

目录编号	系列	数量	尺寸范围	刻度尺
S150TGNPSET	TG150	7	1/2 - 1 1/2	1/8 (1/2-1) & 1/4 (1 1/4-1 1/2)

- 可用于各种标准型TG弹簧夹头产品。
- 具有超大夹持力（机械效益为3:1）和极高的精度，可用于各种攻丝加工。
- 夹头后部的沟槽可作为丝锥方头的驱动装置。
- 行业标准ERICKSON™ 单角弹簧夹头。



ERICKSON™

■ TG150 硬质丝锥夹头 • 公制 DIN和ISO

*** TG50 和 TG100 系列产品仅有公制DIN和ISO标准型号 ***

■ TG150 硬质丝锥夹头 • 英制/公制 ANSI

丝锥尺寸		150TGST 硬质合金丝锥	夹头系列	D1	S10	L9
mm	in					
—	3/4	150TGST075	TG150	.590	.442	1.213
—	1/2P	150TGST050P	TG150	.688	.515	.812
—	3/8P	150TGST037P	TG150	.700	.531	.812
M25	1	150TGST100	TG150	.800	.600	1.463
M27	1 1/16 & 1 1/8	150TGST112	TG150	.896	.672	1.650
—	3/4P	150TGST075P	TG150	.906	.679	.906
M30	1 3/16 & 1 1/4	150TGST125	TG150	1.021	.766	1.750
M33	1 5/16 & 1 3/8	150TGST137	TG150	1.108	.831	1.687
—	1P	150TGST100P	TG150	1.125	2.142	.906
M36	1 7/16 & 1 1/2	150TGST150	TG150	1.233	.925	1.625
M39	1 5/8	150TGST162	TG150	1.305	.979	1.625
—	1 1/4P	150TGST125P	TG150	1.313	2.085	.963
M42	1 3/4	150TGST175	TG150	1.430	1.072	1.500
—	1 1/2P	150TGST150P	TG150	1.500	1.898	1.150

注: 刀具装入弹簧夹头内距离小于夹持长度2/3时, 将对夹头造成永久性损坏。
为了获得最大的精度和安全性能, 刀具应完全装入夹持孔内。
不同型号的弹簧夹头具有不同的精度。在改变长度时, 将会对精度和夹持力带来影响。
在对超大型号刀具进行夹持时不得拉长弹簧夹头。



肯纳金属产品解决方案

肯纳金属全球定制产品解决方案。整合全球资源，全球一流的制造工艺，卓越的产品研发及实施能力。

无论您的项目或大或小。

- 无论是单个的非标定制刀具，还是综合性的制造工艺，肯纳金属公司都可为您提供包括产品开发、人才培养、以及项目实施在内的全方位解决方案。

无论您身处何处，肯纳金属都能为您提供贴心的服务。

- 肯纳金属公司在全球范围内整合加工资源，可为包括机床制造商、终端用户的设计部门及生产部门在内的全球客户提供卓越的工艺开发、实施及优化全套服务。

联系肯纳金属授权经销商，或是登录 www.kennametal.com，了解更多的产品优势。

www.kennametal.com



ER DIN 6499 单角弹簧夹头

主要应用

标准型ER弹簧夹头是按照DIN 6499-B 标准（16° 锥面角）设计的，产品型号齐全，包括ER8, ER11, ER16, ER20, ER25, ER32, 以及 ER40型号，夹持范围为0.5–26毫米（.0197–1.0000英寸）。适用于端面铣削、钻孔、攻丝、铰削，以及镗削刀具的应用。

特点及优势

- DIN 6499 Class 2精度标准。
- 16° 锥面角，夹持性能约为 2:1。
- 专为攻丝应用设计 — 作用力施加于丝锥的方尾部分。



如何使用目录编号系统？

产品目录中的每一个字符都表示产品的一个具体特征。利用下面的栏框以及对应的图形，可以容易地找到适用的刀具参数值。



40ERC160M

ERICKSON

40

刀柄规格

11 = ER11
16 = ER16
20 = ER20
25 = ER25
32 = ER32
40 = ER40

ER

弹簧夹头类型

ER-DIN 6499 =
单角

C

特殊功能
(可选)

TC =
整体丝锥刀具
(方头驱动)

TCT =
仅有拉力的整体丝
锥刀具

160

弹簧夹头
孔径尺寸

公制 (xx.x)

010 = 1mm
160 = 16mm
245 = 24,5mm

英制 (x.xxx)

0125 = 1/8"
0500 = 1/2"
1000 = 1"

M

标定值

M =
符合公制参数的弹
簧夹头孔径尺寸

(毛坯件) =
符合公制参数的弹
簧夹头孔径尺寸



ER • 单角

- 具有极好的夹持性能和精度，可拥有各类钻孔加工应用。
- 夹持范围大。
- 有英制孔和公制孔型号产品。
- 压缩范围为1mm (.040")。
- 产品制造符合 DIN 6499标准。
- 精度符合 DIN 6499二类标准。

ERICKSON



ERTC • 单角丝锥夹头

- 可对丝锥的刀杆和方头处进行夹持。
- 适合所有标准型ER弹簧夹头装置。
- 压缩范围为0,13mm (.005")。

ERICKSON



ERTCT • 单角丝锥夹头，轴向补偿

- 可对丝锥的刀杆和方头处进行夹持。
- 仅适合拉力型产品，对于在攻丝应用中需要轴向补偿的机床而言，具有非常好的成本效益。
- 适合所有标准型ER弹簧夹头装置。

ERICKSON





HARVI II™

新尺寸

HARVI II是新一代高性能的立铣刀产品，可以在不影响刀具使用寿命的情况下显著提高金属切除率。

- 特别适合航天航空行业、医疗设备行业、模具制造行业、汽车行业，以及通用加工行业内的加工应用。
- 在不锈钢、钛材料、INCONEL®、其它高温合金以及钢质工件加工中，有着出色的性能。
- 提高了在粗加工和精加工中的金属切除率。

了解更多信息，请扫描此处。
有关扫描的具体用法，请参看 xxxiii页中的内容。



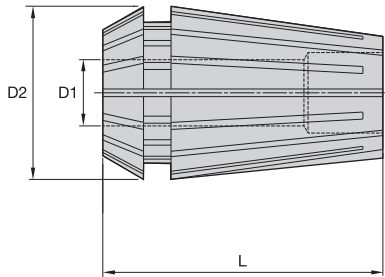
登录 www.kennametal.com 网站，或与当地的授权经销商联系。

www.kennametal.com





- 夹持效益约为2:1。
- 夹持范围大，可用于各类钻孔加工应用。
- ER8 和 ER11 的压缩范围为0,5mm(.020")。
- ER16, ER20, ER25, ER32, 和 ER40 的压缩范围为1mm (.040")。
- 提供公制及英制型号产品。
- 产品制造符合 DIN 6499 二类精度标准； 参看M103页。



ERICKSON

■ ER 夹头 • 公制

D1	ER8 D2 = 8,5mm L = 13,5mm	ER11 D2 = 11,5mm L = 18mm	ER16 D2 = 17mm L = 27,5mm	ER20 D2 = 21mm L = 31,5mm	ER25 D2 = 26mm L = 34mm	ER32 D2 = 33mm L = 40mm	ER40 D2 = 41mm L = 46mm	夹头能力最大值 毫米	夹头能力最小值 毫米
1,0	8ER010M	11ER010M	16ER010M	20ER010M	-	-	-	1,00	0,50
1,5	8ER015M	11ER015M	16ER015M	-	-	-	-	1,50	1,00
2,0	-	-	16ER020M	20ER020M	25ER020M	-	-	2,00	1,00
2,0	8ER020M	11ER020M	-	-	-	-	-	2,00	1,50
2,5	-	-	16ER025M	-	-	-	-	2,50	1,50
2,5	8ER025M	11ER025M	-	-	-	-	-	2,50	2,00
3,0	-	-	16ER030M	20ER030M	25ER030M	32ER030M	-	3,00	2,00
3,0	8ER030M	11ER030M	-	-	-	-	-	3,00	2,50
3,5	-	-	16ER035M	-	-	-	-	3,50	2,50
3,5	8ER035M	11ER035M	-	-	-	-	-	3,50	3,00
4,0	-	-	16ER040M	20ER040M	25ER040M	32ER040M	40ER040M	4,00	3,00
4,0	8ER040M	11ER040M	-	-	-	-	-	4,00	3,50
4,5	-	-	16ER045M	-	-	-	-	4,50	3,50
4,5	8ER045M	11ER045M	-	-	-	-	-	4,50	4,00
5,0	-	-	16ER050M	20ER050M	25ER050M	32ER050M	40ER050M	5,00	4,00
5,0	8ER050M	11ER050M	-	-	-	-	-	5,00	4,50
5,5	-	-	16ER055M	-	-	-	-	5,50	4,50
5,5	-	11ER055M	-	-	-	-	-	5,50	5,00
6,0	-	-	16ER060M	20ER060M	25ER060M	32ER060M	40ER060M	6,00	5,00
6,0	-	11ER060M	-	-	-	-	-	6,00	5,50
6,5	-	-	16ER065M	-	-	-	-	6,50	5,50
6,5	-	11ER065M	-	-	-	-	-	6,50	6,00
7,0	-	-	16ER070M	20ER070M	25ER070M	32ER070M	40ER070M	7,00	6,00
7,0	-	11ER070M	-	-	-	-	-	7,00	6,50
7,5	-	-	16ER075M	-	-	-	-	7,50	6,50
8,0	-	-	16ER080M	20ER080M	25ER080M	32ER080M	40ER080M	8,00	7,00

(续)

(ER 单角标准型夹头 续)

D1	ER8 D2 = 8,5mm L = 13,5mm	ER11 D2 = 11,5mm L = 18mm	ER16 D2 = 17mm L = 27,5mm	ER20 D2 = 21mm L = 31,5mm	ER25 D2 = 26mm L = 34mm	ER32 D2 = 33mm L = 40mm	ER40 D2 = 41mm L = 46mm	夹头能力最 大值 毫米	夹头能力最 小值 毫米
8,5	—	—	16ER085M	—	—	—	—	8,50	7,50
9,0	—	—	16ER090M	20ER090M	25ER090M	32ER090M	40ER090M	9,00	8,00
9,5	—	—	16ER095M	—	—	—	—	9,50	8,50
10,0	—	—	16ER100M	20ER100M	25ER100M	32ER100M	40ER100M	10,00	9,00
11,0	—	—	—	20ER110M	25ER110M	32ER110M	40ER110M	11,00	10,00
12,0	—	—	—	20ER120M	25ER120M	32ER120M	40ER120M	12,00	11,00
13,0	—	—	—	20ER130M	25ER130M	32ER130M	40ER130M	13,00	12,00
14,0	—	—	—	—	25ER140M	32ER140M	40ER140M	14,00	13,00
15,0	—	—	—	—	25ER150M	32ER150M	40ER150M	15,00	14,00
16,0	—	—	—	—	25ER160M	32ER160M	40ER160M	16,00	15,00
17,0	—	—	—	—	—	32ER170M	40ER170M	17,00	16,00
18,0	—	—	—	—	—	32ER180M	40ER180M	18,00	17,00
19,0	—	—	—	—	—	32ER190M	40ER190M	19,00	18,00
20,0	—	—	—	—	—	32ER200M	40ER200M	20,00	19,00
21,0	—	—	—	—	—	—	40ER210M	21,00	20,00
22,0	—	—	—	—	—	—	40ER220M	22,00	21,00
23,0	—	—	—	—	—	—	40ER230M	23,00	22,00
24,0	—	—	—	—	—	—	40ER240M	24,00	23,00
25,0	—	—	—	—	—	—	40ER250M	25,00	24,00
26,0	—	—	—	—	—	—	40ER260M	26,00	25,00

(续)



(ER 单角标准型夹头 续)

■ ER 夹头 • 英制

D1	ER16 D2 = .669 L = 1.083	ER20 D2 = .827 L = 1.240	ER25 D2 = 1.024 L = 1.339	ER32 D2 = 1.299 L = 1.575	ER40 D2 = 1.614 L = 1.811	夹头能力最 大值 inch	夹头能力最 小值 inch
1/16	16ER0062	20ER0062	25ER0062	—	—	.0625	.0425
3/32	—	20ER0094	—	—	—	.0938	.0538
3/32	16ER0094	—	25ER0094	—	—	.0938	.0738
1/8	16ER0125	20ER0125	25ER0125	32ER0125	40ER0125	.1250	.0850
5/32	16ER0156	20ER0156	25ER0156	32ER0156	40ER0156	.1563	.1163
3/16	16ER0188	20ER0188	25ER0188	32ER0188	40ER0188	.1875	.1475
7/32	16ER0219	20ER0219	25ER0219	32ER0219	40ER0219	.2188	.1788
1/4	16ER0250	20ER0250	25ER0250	32ER0250	40ER0250	.2500	.2100
9/32	16ER0281	20ER0281	25ER0281	32ER0281	40ER0281	.2813	.2413
5/16	16ER0312	20ER0312	25ER0312	32ER0312	40ER0312	.3125	.2725
11/32	16ER0344	20ER0344	25ER0344	32ER0344	40ER0344	.3438	.3038
3/8	16ER0375	20ER0375	25ER0375	32ER0375	40ER0375	.3750	.3350
13/32	16ER0406	20ER0406	25ER0406	32ER0406	40ER0406	.4063	.3663
7/16	—	20ER0438	25ER0438	32ER0438	40ER0438	.4375	.3975
15/32	—	20ER0469	25ER0469	32ER0469	40ER0469	.4688	.4288
1/2	—	20ER0500	25ER0500	32ER0500	40ER0500	.5000	.4600
17/32	—	—	25ER0531	32ER0531	40ER0531	.5313	.4913
9/16	—	—	—	32ER0562	40ER0562	.5625	.5225
9/16	—	—	25ER0562	—	—	.5626	.5225
19/32	—	—	25ER0594	32ER0594	40ER0594	.5938	.5538
5/8	—	—	25ER0625	32ER0625	40ER0625	.6250	.5850
21/32	—	—	—	32ER0656	40ER0656	.6563	.6163
11/16	—	—	—	32ER0688	40ER0688	.6875	.6475
23/32	—	—	—	32ER0719	40ER0719	.7188	.6788
3/4	—	—	—	32ER0750	40ER0750	.7500	.7100
25/32	—	—	—	32ER0781	40ER0781	.7813	.7413
13/16	—	—	—	32ER0812	40ER0812	.8125	.7725
27/32	—	—	—	—	40ER0844	.8438	.8038
7/8	—	—	—	—	40ER0875	.8750	.8350
29/32	—	—	—	—	40ER0906	.9063	.8663
15/16	—	—	—	—	40ER0938	.9375	.8975
31/32	—	—	—	—	40ER0969	.9688	.9288
1	—	—	—	—	40ER1000	1.0000	.9600

注: 刀具装入弹簧夹头内距离小于夹持长度2/3时, 将对夹头造成永久性损坏。
为了获得最大的精度和安全性能, 刀具应完全装入夹持孔内。
不同型号的弹簧夹头具有不同的精度。
在对超大型号刀具进行夹持时不得拉长弹簧夹头。

- 一种经济的购买弹簧夹头组件的方式。



ERICKSON

■ ER 弹簧夹头组件 • 公制

订货号	目录编号	系列	数量	尺寸范围	刻度尺
1025864	8ERS000M	ER8	9	1mm - 5mm	.5
1020872	11ERS000M	ER11	13	1mm - 7mm	.5
1135892	16ERS000M	ER16	10	1mm - 10mm	1
1025865	20ERS000M	ER20	12	2mm - 13mm	1
1123858	25ERS000M	ER25	15	2mm - 16mm	1
1135911	32ERS000M	ER32	18	3mm - 20mm	1
1126252	40ERS000M	ER40	23	4mm - 26mm	1

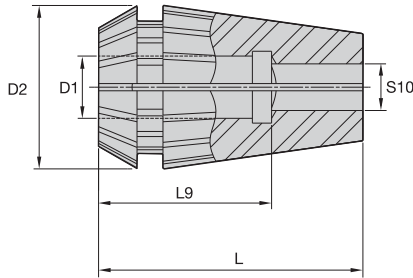
■ ER 弹簧夹头组件 • 英制

订货号	目录编号	系列	数量	尺寸范围	刻度尺
2269968	16ERS000SET2	ER16	12	1/16 - 13/32	1/32
2269969	20ERS000SET1	ER20	8	1/16 - 1/2	1/16
2269970	20ERS000SET2	ER20	15	1/16 - 1/2	1/32
2269971	25ERS000SET1	ER25	10	1/16 - 5/8	1/16
2269972	25ERS000SET2	ER25	19	1/16 - 5/8	1/32
2269973	32ERS000SET1	ER32	12	1/8 - 13/16	1/16
2269974	32ERS000SET2	ER32	23	1/8 - 13/16	1/32
2269975	40ERS000SET1	ER40	15	1/8 - 1	1/16
2269976	40ERS000SET2	ER40	29	1/8 - 1	1/32

注：ER弹簧夹头组件配有防护托盘。

弹簧夹头与套筒

- 弹簧夹头后部的方头可作为丝锥方头的驱动装置。
- 可用于各种标准型ER弹簧夹头产品。
- 提供公制及英制型号产品。



ERICKSON™

■ ER 硬质丝锥夹头 • 公制 DIN和ISO

丝锥尺寸	ER16 D2 = 17mm L = 27,5mm	ER20 D2 = 21mm L = 31,5mm	ER25 D2 = 26mm L = 34mm	ER32 D2 = 33mm L = 40mm	ER40 D2 = 41mm L = 46mm	D1	S10	L9
M4 & M6	16ERTC045034M	20ERTC045034M	25ERTC045034M	32ERTC045034M	—	4,5	3,4	18
—	16ERTC055043M	20ERTC055043M	25ERTC055043M	32ERTC055043M	—	5,5	4,3	18
M5 & M6 & M7 & M8	16ERTC060049M	20ERTC060049M	25ERTC060049M	32ERTC060049M	—	6,0	4,9	18
M10	16ERTC070055M	20ERTC070055M	25ERTC070055M	32ERTC070055M	40ERTC070055M	7,0	5,5	18
M8	16ERTC080062M	20ERTC080062M	25ERTC080062M	32ERTC080062M	40ERTC080062M	8,0	6,2	22
M12	16ERTC090070M	20ERTC090070M	25ERTC090070M	32ERTC090070M	40ERTC090070M	9,0	7,0	22
M10	—	20ERTC100080M	25ERTC100080M	32ERTC100080M	40ERTC100080M	10,0	8,0	25
M14	—	20ERTC110090M	25ERTC110090M	32ERTC110090M	40ERTC110090M	11,0	9,0	25
M16	—	—	25ERTC120090M	32ERTC120090M	40ERTC120090M	12,0	9,0	25
M18	—	—	—	32ERTC140110M	40ERTC140110M	14,0	11,0	25
—	—	—	25ERTC140110M	—	—	14,0	11,0	25
M20	—	—	—	32ERTC160120M	—	16,0	12,0	25
—	—	—	25ERTC160120M	—	—	16,0	12,0	25
M20	—	—	—	—	40ERTC160120M	16,0	12,0	25
M22 & M24	—	—	—	32ERTC180145M	40ERTC180145M	18,0	14,5	25
M27 & M30	—	—	—	32ERTC200160M	40ERTC200160M	20,0	16,0	28
M30	—	—	—	—	40ERTC220180M	22,0	18,0	28

(续)

(ER 单角整体式丝锥夹头 续)

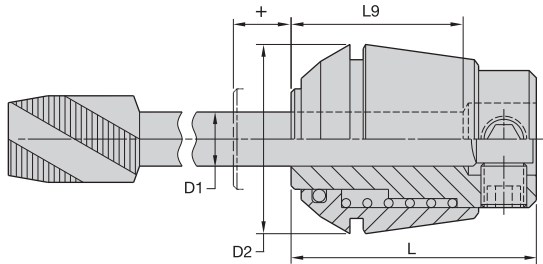
■ ER 硬质丝锥夹头 • 英制/公制 ANSI

丝锥尺寸		ER16 D2 = .669 L = 1.083	ER20 D2 = .827 L = 1.240	ER25 D2 = 1.024 L = 1.339	ER32 D2 = 1.299 L = 1.575	ER40 D2 = 1.614 L = 1.811	D1	S10	L9
mm	in								
M4	8 & 5/32	16ERTC8	20ERTC8	25ERTC8	32ERTC8	—	.168	.131	.710
M4,5 & M5	10 & 3/16	16ERTC10	20ERTC10	25ERTC10	32ERTC10	—	.194	.152	.710
—	12 & 7/32	16ERTC12	20ERTC12	25ERTC12	32ERTC12	—	.220	.165	.710
M6 & M6,3	14 & 1/4	16ERTC025	20ERTC025	25ERTC025	32ERTC025	40ERTC025	.255	.191	.710
M7 & M8	5/16	—	20ERTC031	25ERTC031	32ERTC031	40ERTC031	.318	.238	.866
—	7/16	—	20ERTC043	25ERTC043	32ERTC043	40ERTC043	.323	.242	.866
M12 & M12,5	1/2	—	20ERTC050	25ERTC050	32ERTC050	40ERTC050	.367	.275	.866
M10	3/8	—	20ERTC037	25ERTC037	32ERTC037	40ERTC037	.381	.286	.866
M14	9/16	—	—	25ERTC056	32ERTC056	40ERTC056	.429	.322	.984
M16	5/8	—	—	25ERTC062	32ERTC062	40ERTC062	.480	.360	.984
M18	11/16	—	—	—	32ERTC069	40ERTC069	.542	.406	.984
—	3/4	—	—	—	32ERTC075	—	.590	.422	.984
—	3/4	—	—	—	—	40ERTC075	.590	.442	.984
M20	13/16	—	—	—	32ERTC081	40ERTC081	.652	.489	.984
M22	7/8	—	—	—	—	40ERTC087	.697	.523	.984
M24	15/16	—	—	—	—	40ERTC093	.760	.570	1.100
M25	1	—	—	—	—	40ERTC100	.800	.600	1.100

注: 刀具装入弹簧夹头内距离小于夹持长度2/3时, 将对夹头造成永久性损坏。
 为了获得最大的精度和安全性能, 刀具应完全装入夹持孔内。
 不同型号的弹簧夹头具有不同的精度。在改变长度时, 将会对精度和夹持力带来影响。
 在对超大型号刀具进行夹持时不得拉长弹簧夹头。



- 拉力性能可用于需要进行同步攻丝加工的应用。
- 弹簧夹头后部的调整螺钉可作
为丝锥方头的驱动装置。
- 可用于各种标准型ER弹簧夹头产品。
- 提供英制规格产品。



ERICKSON™

■ ER 拉力型丝锥弹簧夹头 • 英制/公制 ANSI

丝锥尺寸		ER12	ER16	ER20	ER25	ER32	ER40	D1	
mm	in	D2 = 11,4mm L = 21,5mm	D2 = 17mm L = 27,5mm	D2 = 21mm L = 31,5mm	D2 = 26mm L = 34mm	D2 = 33mm L = 40mm	D2 = 41mm L = 46mm	mm	in
M3 & M3,15 & M3,5	#0-#6 & 1/8	12ERTCT6	16ERTCT6	20ERTCT6	25ERTCT6	—	—	3,58	.141
M4	#8 & 5/32	—	16ERTCT8	20ERTCT8	25ERTCT8	32ERTCT8	—	4,27	.168
M4,5 & M5	#10 & 3/16	—	16ERTCT10	20ERTCT10	25ERTCT10	32ERTCT10	—	4,93	.194
—	#12 & 7/32	—	—	20ERTCT12	25ERTCT12	32ERTCT12	—	5,59	.220
M6 & M6,3	#14 & 1/4	—	—	20ERTCT025	25ERTCT025	32ERTCT025	40ERTCT025	6,48	.255
M7 & M8	5/16	—	—	—	25ERTCT031	32ERTCT031	40ERTCT031	8,08	.318
—	7/16	—	—	—	25ERTCT043	32ERTCT043	40ERTCT043	8,20	.323
M12 & M12,5	1/2	—	—	—	25ERTCT050	32ERTCT050	40ERTCT050	9,32	.367
M10	3/8	—	—	—	25ERTCT037	32ERTCT037	40ERTCT037	9,68	.381
M14	9/16	—	—	—	—	32ERTCT056	40ERTCT056	10,90	.429
—	1/8P(LS)	—	—	—	—	32ERTCT012P	—	11,10	.437
M16	5/8	—	—	—	—	32ERTCT062	40ERTCT062	12,19	.480
M18	11/16	—	—	—	—	—	40ERTCT069	13,77	.542
—	3/4	—	—	—	—	—	40ERTCT075	14,99	.590
M20	13/16	—	—	—	—	—	40ERTCT081	16,56	.652
M22	7/8	—	—	—	—	—	40ERTCT087	17,70	.697

注: 12ERTCT6 适合 ER11 夹头。
为了获得最大的精度和安全性能, 刀具应完全装入夹持孔内。



整体硬质合金 TF 钻

B/K 105整体硬质合金钻特别适合高金属切除率加工应用，在铝质工件和钛材料浅孔加工中具有卓越的孔加工质量。

三个切削刃

- 与两切削刃钻头产品相比，具有更高的进给率。

三排屑槽设计方案

- 切屑排出快。
- 三刃带设计方案；与两刃带钻相比具有更好的孔加工质量和平直度。

耐磨硬质合金材质

- 在铝质模具及铸铝材料等高磨损性材料加工中，有超长的使用寿命。

客户定制

- 提供中间尺径的半标准产品。
- 根据客户要求提供多种长度的阶梯钻产品。

联系肯纳金属授权经销商，或是登录 www.kennametal.com，了解更多的产品优势。

www.kennametal.com



关于PDF内容涉及《广告法》违禁词、极限词用语作废声明

本PDF文字、图片中涉及《广告法》中违禁词、极限词等词语的，在此申明一律作废，不作为产品介绍的依据。谢谢配合。

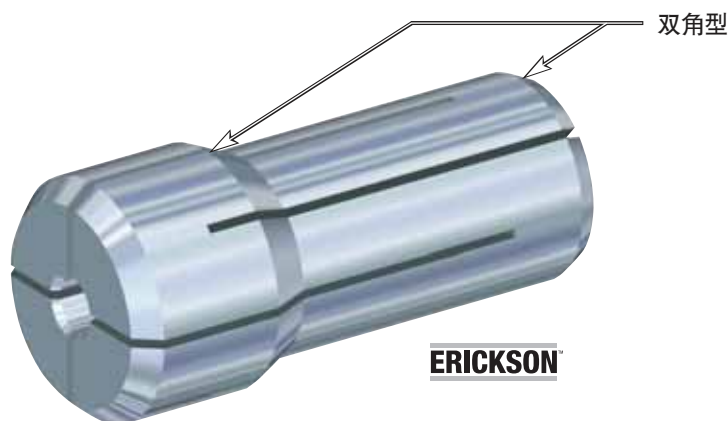
ERICKSON™ • DA 双角弹簧夹头

主要应用

DA—双角弹簧夹头在业内被认为是一款最经济的产品，可以接触其它产品因为游隙问题而无法接触的部位。该系列弹簧夹头是按照ERICKSON原有标准设计的，型号有DA000, DA100, DA180, DA200, 以及 DA300; 夹持范围为0.5–20毫米 (.0197–.7500英寸)。适用于端面铣削、钻孔、攻丝、铰削，以及镗削刀具的应用。

特点及优势

- ERICKSON 原有标准。
- 多功能双角设计方案，夹持力约为1: 1。
- 提供Bonded型号产品，可用于贯通式冷却应用。
- 非后拉式型号，非常适合Weldon®型立铣刀产品。
- 专为攻丝应用设计 — 作用力施加于丝锥的方尾部分。



• 行业标准型ERICKSON™双角弹簧夹头

ERICKSON

180

产品规格

- 100 = DA100
- 180 = DA180
- 200 = DA200
- 300 = DA300

DA

弹簧夹头类型

DA =
ERICKSON 双角型

C

特殊功能
(可选)

C =
冷却型 非拆卸式

NP =
非后拉式型号, 非常
适合Weldon®型立
铣刀产品

160

弹簧夹头
孔径尺寸

- 公制 (xx.x)
- 010 = 1mm
 - 160 = 16mm
- 英制 (x.xxx)
- 0125 = 1/8"
 - 0500 = 1/2"

M

标定值

M =
符合公制参数的弹
簧夹头孔径尺寸

(毛坯件) =
符合公制参数的弹
簧夹头孔径尺寸



DA • 双角型

- 根据弹簧夹头性能，最大压缩范围为 0,8mm [.031" (1/32")]

ERICKSON™



DAC • 双角冷却型

- 橡胶填塞槽可对冷却型刀具起到密封作用。
- 适合冷却剂压力为70 bar (1000 psi)的刀具应用。
- 可对丝锥刀杆处和方头处进行夹持。
- 压缩范围为 (.005") 0,13mm。

ERICKSON™



DANP • 双角型，非后拉式 Weldon® 型

- 可对 Weldon型刀杆立铣刀进行夹持。
- 弹簧夹头内的驱动楔块具有正向定位和驱动的作用。
- 避免整体立铣刀刀柄导致的误差。
- 适合所有标准型DA弹簧夹头装置。
- 压缩范围为 (.005") 0,13mm。

ERICKSON™



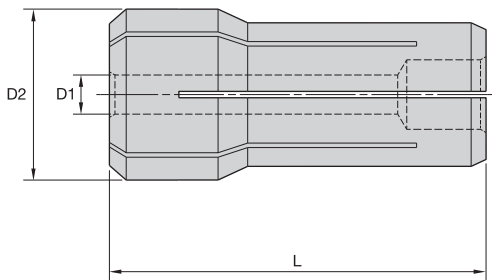
DA-J, K, & L • 双角整体丝锥

- 正向驱动丝锥。

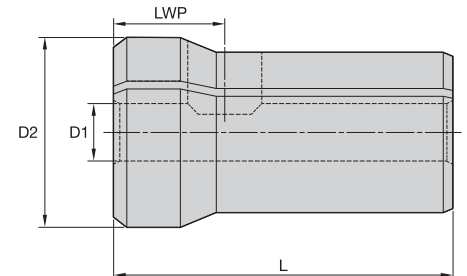
ERICKSON™



- 仅适用于非拆卸式DAC弹簧夹头 — 橡胶填充沟槽对弹簧夹头进行密封，可用于冷却型加工应用。
- 在多数钻孔、铰削及攻丝加工中的夹持效益为1: 1。
- 行业标准型 ERICKSON™ 双角弹簧夹头。
- 根据弹簧夹头性能，000DA压缩范围为0,25mm (.010")–0,38mm (.015")。
- 根据弹簧夹头性能，300DA, 200DA, 100DA, 和 180DA的压缩范围为0,30mm (.012")–0,80 mm (.031")。
- 200 DAC, 100DAC, 180DAC, 和 180DANP 压缩范围为0,13mm (.005")。
- TIR弹簧夹头精确度为0,025mm (.001")。



DA弹簧夹头



DA弹簧夹头 — 非后拉式



DA弹簧夹头



DA弹簧夹头 — 非后拉式

弹簧夹头与套筒

■ DA弹簧夹头 • 公制

D1	夹头能力 最大值 毫米	000DA 标准式 D2 = 8,50mm L = 16,76mm	300DA 标准式 D2 = 9,53mm L = 25,406mm	200DA 标准式 D2 = 13,69mm L = 30,16mm	200DA 标准 — 冷却式 D2 = 13,69mm L = 30,16mm	100DA 标准式 D2 = 19,53mm L = 36,53mm	100DA 标准 — 冷却式 D2 = 19,53mm L = 36,53mm	180DA 标准式 D2 = 26,29mm L = 41,28mm	180DA 标准 — 冷却式 D2 = 26,29mm L = 41,28mm	180DA 标准式 — 防脱出 D2 = 26,29mm L = 41,28mm	LWP
1,0	1,0	000DA010M	300DA010M	200DA010M	—	—	—	—	—	—	—
1,3	1,3	000DA012M	—	—	—	—	—	—	—	—	—
1,5	1,5	000DA015M	300DA015M	200DA015M	—	—	—	—	—	—	—
1,8	1,8	000DA017M	—	—	—	—	—	—	—	—	—
2,0	2,0	000DA020M	300DA020M*	200DA020M	—	—	—	—	—	—	—
2,3	2,3	000DA022M	—	—	—	—	—	—	—	—	—
2,5	2,5	000DA025M	300DA025M	200DA025M	—	100DA025M	—	—	—	—	—
2,8	2,8	000DA027M	—	—	—	—	—	—	—	—	—
3,0	3,0	000DA030M	300DA030M	200DA030M	—	100DA030M	—	180DA030M	—	—	—
3,3	3,3	000DA032M	—	—	—	—	—	—	—	—	—

*根据所选弹簧夹头的不同，最大值为0.8mm。

(续)

(DA 双角标准型夹头 续)

D1	夹头能力 最大值 毫米		000DA 标准式 D2 = 8,50mm L = 16,76mm	300DA 标准式 D2 = 9,53mm L = 25,406mm	200DA 标准式 D2 = 13,69mm L = 30,16mm	200DA 标准— 冷却式 D2 = 13,69mm L = 30,16mm	100DA 标准式 D2 = 19,53mm L = 36,53mm	100DA 标准— 冷却式 D2 = 19,53mm L = 36,53mm	180DA 标准式 D2 = 26,29mm L = 41,28mm	180DA 标准— 冷却式 D2 = 26,29mm L = 41,28mm	180DA 标准式— 防剥离 D2 = 26,29mm L = 41,28mm	LWP
	3,5	3,5		000DA035M	300DA035M	200DA035M	—	100DA035M	—	180DA035M	—	—
3,8	3,8		000DA037M	—	—	—	—	—	—	—	—	—
4,0	4,0		000DA040M	300DA040M	200DA040M	—	100DA040M	—	180DA040M	—	—	—
4,5	4,5		—	300DA045M	200DA045M	—	100DA045M	—	180DA045M	—	—	—
5,0	5,0		—	300DA050M	200DA050M	—	100DA050M	—	180DA050M	—	—	—
5,5	5,5		—	300DA055M	200DA055M	—	100DA055M	—	180DA055M	—	—	—
6,0	6,0		—	300DA060M	200DA060M	200DAC060M	100DA060M	100DAC060M	180DA060M	180DAC060M	—	—
6,5	6,5		—	—	200DA065M	—	100DA065M	—	180DA065M	—	—	—
7,0	7,0		—	—	200DA070M	—	100DA070M	—	180DA070M	—	—	—
7,5	7,5		—	—	200DA075M	—	100DA075M	—	180DA075M	—	—	—
8,0	8,0		—	—	200DA080M	200DAC080M	100DA080M	100DAC080M	180DA080M	180DAC080M	—	—
8,5	8,5		—	—	200DA085M	—	100DA085M	—	180DA085M	—	—	—
9,0	9,0		—	—	200DA090M	—	100DA090M	—	180DA090M	—	—	—
9,5	9,5		—	—	200DA095M	—	100DA095M	—	180DA095M	—	—	—
10,0	10,0		—	—	200DA100M	200DAC100M	100DA100M	100DAC100M	180DA100M	180DAC100M	—	—
10,0	10,0		—	—	—	—	—	—	—	—	180DANP100M	12,5
10,5	10,5		—	—	—	—	100DA105M	—	180DA105M	—	—	—
11,0	11,0		—	—	—	—	100DA110M	—	180DA110M	—	—	—
11,5	11,5		—	—	—	—	100DA115M	—	180DA115M	—	—	—
12,0	12,0		—	—	—	—	100DA120M	—	180DA120M	—	—	—
12,0	12,0		—	—	—	—	—	—	—	—	180DANP120M	12,5
12,0	12,0		—	—	—	—	—	100DAC120M	—	180DAC120M	—	—
12,5	12,5		—	—	—	—	100DA125M	—	180DA125M	—	—	—
13,0	13,0		—	—	—	—	100DA130M	—	180DA130M	—	—	—
13,5	13,5		—	—	—	—	100DA135M	—	180DA135M	—	—	—
14,0	14,0		—	—	—	—	100DA140M	100DAC140M	180DA140M	180DAC140M	—	—
14,5	14,5		—	—	—	—	—	—	180DA145M	—	—	—
15,0	15,0		—	—	—	—	—	—	180DA150M	—	—	—
15,5	15,5		—	—	—	—	—	—	180DA155M	—	—	—
16,0	16,0		—	—	—	—	—	—	—	180DAC160M	—	—
16,0	16,0		—	—	—	—	—	—	—	—	180DANP160M	16,1
16,0	16,0		—	—	—	—	—	—	180DA160M	—	—	—
16,5	16,5		—	—	—	—	—	—	180DA165M	—	—	—
17,0	17,0		—	—	—	—	—	—	180DA170M	—	—	—
17,5	17,5		—	—	—	—	—	—	180DA175M	—	—	—
18,0	18,0		—	—	—	—	—	—	180DA180M	180DAC180M	—	—
18,5	18,5		—	—	—	—	—	—	180DA185M	—	—	—
19,0	19,0		—	—	—	—	—	—	180DA190M	—	—	—
19,5	19,5		—	—	—	—	—	—	180DA195M	—	—	—
20,0	20,0		—	—	—	—	—	—	180DA200M	180DAC200M	—	—

(续)

(DA 双角标准型夹头 续)

■ DA200 弹簧夹头 • 英制

D1	夹头能力 最大值 inch	300DA 标准式 D2 = .375 L = 1.000	300DA 标准— 冷却式 D2 = .375 L = 1.000	200DA 标准式 D2 = .539 L = 1.188	200DA 标准— 冷却式 D2 = .539 L = 1.188	100DA 标准式 D2 = .769 L = 1.438	100DA 标准— 冷却式 D2 = .769 L = 1.438	180DA 标准式 D2 = 1.035 L = 1.625	180DA 标准— 冷却式 D2 = 1.035 L = 1.625	180DA 标准式— 防剥离 D2 = 1.035 L = 1.625	LWP
1/32	.031	300DA0031	—	—	—	—	—	—	—	—	—
3/64	.047	300DA0047	—	200DA0047	—	100DA0047	—	180DA0047	—	—	—
1/16	.063	300DA0062	—	200DA0062	—	100DA0062	—	180DA0062	—	—	—
5/64	.078	300DA0078	—	200DA0078	—	100DA0078	—	180DA0078	—	—	—
3/32	.094	300DA0094	—	200DA0094	—	100DA0094	—	180DA0094	—	—	—
7/64	.109	300DA0109	—	200DA0109	—	100DA0109	—	180DA0109	—	—	—
1/8	.125	300DA0125	300DAC0125	200DA0125	200DAC0125	100DA0125	100DAC0125	180DA0125	—	—	—
9/64	.141	300DA0141	300DAC0141	200DA0141	200DAC0141	—	—	180DA0141	—	—	—
9/64	.141	—	—	—	—	100DA0141	100DAC0141	—	—	—	—
5/32	.156	300DA0156	300DAC0156	200DA0156	200DAC0156	100DA0156	100DAC0156	180DA0156	—	—	—
11/64	.172	300DA0172	300DAC0172	200DA0172	200DAC0172	100DA0172	100DAC0172	180DA0172	—	—	—
3/16	.188	300DA0188	300DAC0188	200DA0188	200DAC0188	100DA0188	100DAC0188	180DA0188	—	—	—
13/64	.203	300DA0203	300DAC0203	200DA0203	—	100DA0203	100DAC0203	180DA0203	—	—	—
7/32	.219	300DA0219	300DAC0219	200DA0219	—	100DA0219	100DAC0219	180DA0219	—	—	—
15/64	.234	300DA0234	300DAC0234	200DA0234	200DAC0234	100DA0234	100DAC0234	180DA0234	—	—	—
1/4	.250	300DA0250	300DAC0250	200DA0250	200DAC0250	100DA0250	100DAC0250	180DA0250	180DAC0250	—	—
17/64	.266	—	—	200DA0266	200DAC0266	100DA0266	100DAC0266	180DA0266	180DAC0266	—	—
9/32	.281	—	—	200DA0281	200DAC0281	100DA0281	100DAC0281	180DA0281	180DAC0281	—	—
19/64	.297	—	—	200DA0297	—	100DA0297	100DAC0297	180DA0297	180DAC0297	—	—
5/16	.312	—	—	—	—	100DA0312	100DAC0312	—	—	—	—
5/16	.313	—	—	200DA0312	200DAC0312	—	—	180DA0312	180DAC0312	—	—
21/64	.328	—	—	200DA0328	200DAC0328	100DA0328	100DAC0328	180DA0328	180DAC0328	—	—
11/32	.344	—	—	200DA0344	200DAC0344	100DA0344	100DAC0344	180DA0344	180DAC0344	—	—
23/64	.359	—	—	200DA0359	—	100DA0359	100DAC0359	180DA0359	180DAC0359	—	—
3/8	.375	—	—	200DA0375	200DAC0375	100DA0375	100DAC0375	—	180DAC0375	—	—
3/8	.375	—	—	—	—	—	—	—	—	180DANP0375	.484
25/64	.391	—	—	200DA0391	200DAC0391	100DA0391	100DAC0391	180DA0391	180DAC0391	—	—
13/32	.406	—	—	—	—	100DA0406	100DAC0406	180DA0406	180DAC0406	—	—
27/64	.422	—	—	—	—	100DA0422	100DAC0422	180DA0422	180DAC0422	—	—
7/16	.438	—	—	—	—	100DA0438	100DAC0438	180DA0438	180DAC0438	—	—
29/64	.453	—	—	—	—	100DA0453	100DAC0453	180DA0453	180DAC0453	—	—
15/32	.469	—	—	—	—	100DA0469	100DAC0469	180DA0469	180DAC0469	—	—
31/64	.484	—	—	—	—	100DA0484	100DAC0484	180DA0484	180DAC0484	—	—
1/2	.500	—	—	—	—	100DA0500	100DAC0500	180DA0500	180DAC0500	—	—
1/2	.500	—	—	—	—	—	—	—	—	180DANP0500	.484
33/64	.516	—	—	—	—	100DA0516	100DAC0516	180DA0516	180DAC0516	—	—
17/32	.531	—	—	—	—	100DA0531	100DAC0531	180DA0531	180DAC0531	—	—
35/64	.547	—	—	—	—	100DA0547	100DAC0547	180DA0547	180DAC0547	—	—
9/16	.562	—	—	—	—	100DA0562	100DAC0562	—	—	—	—
9/16	.563	—	—	—	—	—	—	180DA0562	180DAC0562	—	—
37/64	.578	—	—	—	—	—	—	180DA0578	180DAC0578	—	—
19/32	.594	—	—	—	—	—	—	180DA0594	180DAC0594	—	—
39/64	.609	—	—	—	—	—	—	180DA0609	180DAC0609	—	—
5/8	.625	—	—	—	—	—	—	180DA0625	180DAC0625	—	—
5/8	.625	—	—	—	—	—	—	—	—	180DANP0625	.633
41/64	.641	—	—	—	—	—	—	180DA0641	180DAC0641	—	—
21/32	.656	—	—	—	—	—	—	180DA0656	180DAC0656	—	—
43/64	.672	—	—	—	—	—	—	180DA0672	180DAC0672	—	—

(续)

弹簧夹头与套筒

(DA 双角标准型夹头 续)

D1	夹头能力 最大值 inch	300DA	300DA	200DA	200DA	100DA	100DA	180DA	180DA	180DA	LWP
		标准式 D2 = .375 L = 1.000	标准— 冷却式 D2 = .375 L = 1.000	标准式 D2 = .539 L = 1.188	标准— 冷却式 D2 = .539 L = 1.188	标准式 D2 = .769 L = 1.438	标准— 冷却式 D2 = .769 L = 1.438	标准式 D2 = 1.035 L = 1.625	标准— 冷却式 D2 = 1.035 L = 1.625	标准式— 防剥离 D2 = 1.035 L = 1.625	
11/16	.688	—	—	—	—	—	—	180DA0688	180DAC0688	—	—
45/64	.703	—	—	—	—	—	—	180DA0703	180DAC0703	—	—
23/32	.719	—	—	—	—	—	—	180DA0719	180DAC0719	—	—
47/64	.734	—	—	—	—	—	—	180DA0734	180DAC0734	—	—
3/4	.750	—	—	—	—	—	—	—	—	180DANP0750	.664
3/4	.750	—	—	—	—	—	—	180DA0750	180DAC0750	—	—



- 一种经济的购买弹簧夹头组件的方式。



ERICKSON

■ DA 弹簧夹头组件 • 公制

订货号	目录编号	系列	数量	尺寸范围	刻度尺
1293409	000DAS000M	DA000	13	1mm - 4mm	.25
1297410	300DAS000M	DA300	11	1mm - 6mm	.5
1296078	200DAS000M	DA200	19	1mm - 10mm	.5
1294736	100DAS000M	DA100	24	2,5mm - 14mm	.5
1191011	180DAS000M	DA180	35	3mm - 20mm	.5

■ DA 弹簧夹头组件 • 英制

订货号	目录编号	系列	数量	尺寸范围	刻度尺
1289026	S303SET	DA300	8	3/64 - 1/4	1/32 (3/32-1/4) + 3/64 & 5/64
1289027	S304SET	DA300	9	1/8 - 1/4	1/64
1289028	S305SET	DA300	5	1/8 - 1/4	1/32
1288983	S203SET	DA200	9	1/8 - 3/8	1/32
1288984	S204SET	DA200	17	1/8 - 3/8	1/64
1288923	S103SET	DA100	11	1/4 - 9/16	1/32
1288925	S104SET	DA100	21	1/4 - 9/16	1/64
1288963	S183SET	DA180	17	1/4 - 3/4	1/32
1288964	S184SET	DA180	33	1/4 - 3/4	1/64





在难切削材料加工应用领域， 肯纳金属高扭矩热套配合刀柄 具有无与伦比的卓越性能！

两个产品系列，可以解决客户在高扭矩（HT）
和通用（GP）加工领域中的所有需求。

- 高扭矩产品系列特别适合需要较高夹持扭矩的重型粗加工应用（比GP系列产品夹持扭矩高30-50%）。
- 冷却收缩过程只需30秒或不到30秒，可以提高加工效率，降低加工成本！
- 高精度刀柄产品确保精确的同轴度，更好的平衡性能，更优化的孔径尺寸，以及更卓越的金属切除率。
- 在加工航天航空行业内常见的难加工材料时，可以提高加工精度。



了解更多信息，请扫描此处。
有关扫描的具体用法，请参看 xxxiii 页中的内容。

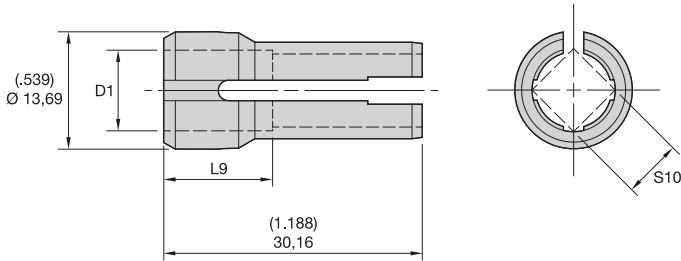


登录 www.kennametal.com 网站，或与当地的授权经销商联系。

www.kennametal.com



- 在攻丝应用中有正向拉紧作用。
- 弹簧夹头后部的沟槽可作为丝锥方头的驱动装置。
- 可用于所有标准型J系列双角弹簧夹头装置上。
- 行业标准型ERICKSON™ 双角弹簧夹头。



ERICKSON

■ DA-J 丝锥弹簧夹头 • 公制DIN

丝锥尺寸	订货号	目录编号	夹头系列	D1	S10	L9
M1 & M1,8 & M3 & M3,5	1274924	JTC025021M	J	2,5	2,1	13,0
M3 & M5	1274926	JTC035027M	J	3,5	2,7	13,0
M4 & M6	1274928	JTC045034M	J	4,5	3,4	13,0
M5 & M6 & M7 & M8	1274931	JTC060049M	J	6,0	4,9	13,0
M10	1274932	JTC070055M	J	7,0	5,5	13,0
M8 & M10 & M11	1228732	JTC080063M	J	8,1	6,3	13,0

■ DA-J 丝锥弹簧夹头 • 公制ISO

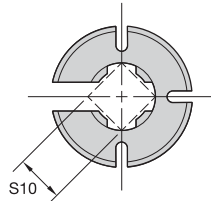
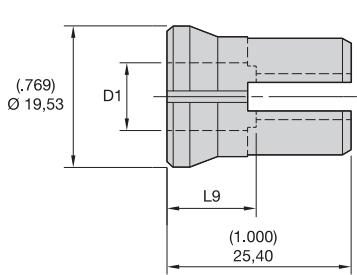
丝锥尺寸	订货号	目录编号	夹头系列	D1	S10	L9
M2,5 & M4	1274925	JTC028021M	J	2,8	2,1	13,0
M2,2 & M2,5	1228728	JTC028022M	J	2,8	2,2	13,0
M3 & M4	1228729	JTC032025M	J	3,2	2,5	13,0
M3,5 & M4,5	1274927	JTC036028M	J	3,6	2,8	13,0
M4 & M5	1228730	JTC040032M	J	4,0	3,2	13,0
M4,5 & M6	1274929	JTC045036M	J	4,5	3,6	13,0
12UNC/UNF	1274930	JTC056045M	J	5,6	4,5	—
M7	1274933	JTC071056M	J	7,1	5,6	13,0
M8 & M10 & M11	1228732	JTC080063M	J	8,1	6,3	13,0
M9 & M12	1228733	JTC090071M	J	9,0	7,1	13,0

■ DA-J 丝锥弹簧夹头 • 英制/公制ANSI

丝锥尺寸		订货号	目录编号	夹头系列	D1	S10	L9
mm	in						
M3 & M3,15 & M3,5	0-#6 & 1/8	1016411	JTC6	J	.141	.110	.500
M4	8 & 5/32	1016464	JTC8	J	.168	.131	.500
M4,5 & M5	10 & 3/16	1016467	JTC10	J	.194	.152	.500
—	12 & 7/32	1016470	JTC12	J	.220	.165	.500
M6 & M6,3	14 & 1/4	1016473	JTC025	J	.255	.191	.500
M7 & M8	5/16	1016529	JTC031	J	.318	.238	.500
—	7/16	1016532	JTC043	J	.323	.242	.500
M12 & M12,5	1/2	1016585	JTC050	J	.367	.275	.500
M10	3/8	1016589	JTC037	J	.381	.286	.500

注：刀具装入弹簧夹头内距离小于夹持长度2/3时，将对夹头造成永久性损坏。
 为了获得最大的精度和安全性能，刀具应完全装入夹持孔内。
 不同型号的弹簧夹头具有不同的精度。在改变长度时，将会对精度和夹持力带来影响。
 在对超大型号刀具进行夹持时不得拉长弹簧夹头。

- 在攻丝应用中有正向驱动作用。
- 弹簧夹头后部的沟槽可作为丝锥方头的驱动装置。
- 可用于所有标准型K系列双角弹簧夹头装置上。
- 行业标准型ERICKSON™ 双角弹簧夹头。



ERICKSON™

■ DA-K 丝锥弹簧夹头 • 公制DIN

丝锥尺寸	订货号	目录编号	夹头系列	D1	S10	L9
M1 & M1,8 & M3 & M3,5	1280271	KTC025021M	K	2,5	2,1	13,0
M3 & M5	1280273	KTC035027M	K	3,5	2,7	13,0
M4 & M6	1280274	KTC045034M	K	4,5	3,4	13,0
M5 & M6 & M7 & M8	1280275	KTC060049M	K	6,0	4,9	13,0
M10	1280277	KTC070055M	K	7,0	5,5	13,0
M10	1192315	KTC100080M	K	10,0	8,0	13,0
M14	1280279	KTC110090M	K	11,0	9,0	13,0
M16	1280280	KTC120090M	K	12,0	9,0	13,0

■ DA-K 丝锥弹簧夹头 • 公制ISO

丝锥尺寸	订货号	目录编号	夹头系列	D1	S10	L9
M2,5 & M4	1280272	KTC028021M	K	2,8	2,1	13,0
M3,5 & 4,5	1192306	KTC036028M	K	3,6	2,8	13,0
M4 & M5	1192307	KTC040032M	K	4,0	3,2	13,0
M4,5 & M6	1192308	KTC045036M	K	4,5	3,6	13,0
M5	1192309	KTC050040M	K	5,0	4,0	13,0
M7	1192312	KTC071056M	K	7,1	5,6	13,0
M8 & M10 & M11	1192313	KTC080063M	K	8,0	6,3	13,0
M9 & M12	1192314	KTC090071M	K	9,0	7,1	13,0
M14	1192316	KTC112090M	K	11,2	9,0	13,0

(续)

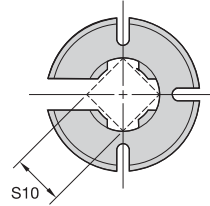
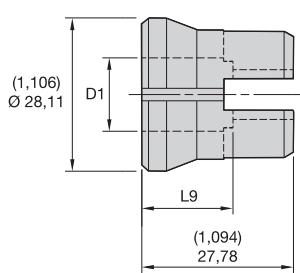
(DA-K 系列双角硬质丝锥夹头 续)

■ DA-K 丝锥弹簧夹头 • 英制/公制ANSI

丝锥尺寸		订货号	目录编号	夹头系列	D1	S10	L9
mm	in						
M3 & M3,15 & M3,5	0-#6 & 1/8	1016412	KTC6	K	.141	.110	.480
M4	8 & 5/32	1016465	KTC8	K	.168	.131	.480
M4,5 & M5	10 & 3/16	1016468	KTC10	K	.194	.152	.480
—	12 & 7/32	1016471	KTC12	K	.220	.165	.480
M6 & M6,3	14 & 1/4	1016524	KTC025	K	.255	.191	.480
M7 & M8	5/16	1016530	KTC031	K	.318	.238	.480
—	7/16	1016533	KTC043	K	.323	.242	.480
M12 & M12,5	1/2	1016586	KTC050	K	.367	.275	.480
M10	3/8	1016590	KTC037	K	.381	.286	.480
M14	9/16	1016592	KTC056	K	.429	.322	.480

注: 刀具装入弹簧夹头内距离小于夹持长度2/3时, 将对夹头造成永久性损坏。
 为了获得最大的精度和安全性能, 刀具应完全装入夹持孔内。
 不同型号的弹簧夹头具有不同的精度。在改变长度时, 将会对精度和夹持力带来影响。
 在对超大型号刀具进行夹持时不得拉长弹簧夹头。

- 在攻丝应用中有正向驱动作用。
- 弹簧夹头后部的沟槽可作为丝锥方头的驱动装置。
- 可用于所有标准型L系列双角弹簧夹头装置。
- 行业标准型ERICKSON™ 双角弹簧夹头。



ERICKSON™

■ DA-L 丝锥弹簧夹头 • 公制DIN

丝锥尺寸	订货号	目录编号	夹头系列	D1	S10	L9
M5 & M6 & M7 & M8	1192328	LTC060049M	L	6,0	4,9	15,0
M10	1109575	LTC070055M	L	7,0	5,5	15,0
M10	1117803	LTC100080M	L	10,0	8,0	15,0
M14	1281835	LTC110090M	L	11,0	9,0	15,0
M16	1281837	LTC120090M	L	12,0	9,0	15,0
M18	1281838	LTC140110M	L	14,0	11,0	15,0
M20	1281839	LTC160120M	L	16,0	12,0	15,0
M22 & M24	1109574	LTC180145M	L	18,0	14,5	15,0

■ DA-L 丝锥弹簧夹头 • 公制ISO

丝锥尺寸	订货号	目录编号	夹头系列	D1	S10	L9
—	1192329	LTC063050M	L	6,3	4,9	15,0
M7	1192330	LTC071056M	L	7,1	5,6	15,0
M8 & M10 & M11	1117802	LTC080063M	L	8,0	6,3	15,0
M9 & M12	1093758	LTC090071M	L	9,0	7,1	15,0
(1/4BSPF)	1192331	LTC109082M	L	10,9	8,2	—
(1/8NPT) (ANSI)	1192332	LTC111085M	L	11,1	8,5	—
M14	1281836	LTC112090M	L	11,2	9,0	15,0
M16 (3/8BSP)	1192333	LTC125100M	L	12,5	10,0	15,0
M18 & M20	1192335	LTC140112M	L	14,0	11,2	15,0
(1/4NPT) (ANSI)	1192336	LTC143107M	L	14,3	10,7	—
M22	1192337	LTC160125M	L	16,0	12,5	15,0
M24	1192338	LTC180140M	L	18,0	14,0	15,0

(续)

(DA-L 系列双角硬质丝锥夹头 续)

■ DA-L 丝锥弹簧夹头 • 英制/公制ANSI

丝锥尺寸		订货号	目录编号	夹头系列	D1	S10	L9
mm	in						
M3 & M3,15 & M3,5	0-#6 & 1/8	1016413	LTC6	L	.141	.110	.560
M4	8 & 5/32	1016466	LTC8	L	.168	.131	.560
M4,5 & M5	10 & 3/16	1016469	LTC10	L	.194	.152	.560
—	12 & 7/32	1016472	LTC12	L	.220	.165	.560
M6 & M6,3	14 & 1/4	1016525	LTC025	L	.255	.191	.560
M7 & M8	5/16	1016531	LTC031	L	.318	.238	.560
—	7/16	1016584	LTC043	L	.323	.242	.560
M12 & M12,5	1/2	1016587	LTC050	L	.367	.275	.560
M10	3/8	1016591	LTC037	L	.381	.286	.560
M14	9/16	1016593	LTC056	L	.429	.322	.560
M16	5/8	1016658	LTC062	L	.480	.360	.560
M18	11/16	1016660	LTC069	L	.542	.406	.560
—	3/4	1016663	LTC075	L	.590	.442	.560
M20	13/16	1016705	LTC081	L	.652	.489	.560
M22	7/8	1016708	LTC087	L	.697	.523	.560

注: 为了获得最大的精度和安全性能, 刀具应完全装入夹持孔内。
 不同型号的弹簧夹头具有不同的精度。在调整弹簧夹头的压缩范围时, 会对夹持精度和夹持性能造成影响。
 在对超大型号刀具进行夹持时不得拉长弹簧夹头。



RC 快换式丝锥夹头 • 攻丝

主要应用

ERICKSON™ RC 快换式丝锥夹头可以在几秒钟内对丝锥进行手工更换。不需要使用扳手和锁紧螺母。强制传动型丝锥夹头利用内部的定位钢球将丝锥夹紧，并通过丝锥方头进行传动。

特点及优势

- 设计紧凑的手动型快换装置。
- 稳定的强制传动性能。
- 内部贯通式冷却丝锥。



- 快换式。
- 整体正传动性能。
- 在使用切削刀具的情况下具备冷却性能带内冷功能。
- 用于DIN、ISO，以及ANSI标准的丝锥产品。



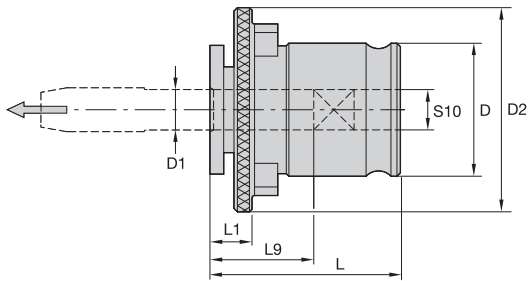
RC1TA025021M010

ERICKSON

RC1	TA	025	021	M	010
产品规格	弹簧夹头类型	弹簧夹头孔径尺寸	弹簧夹头驱动尺寸	标定值	丝锥规格
<p>RC1 = RC1</p> <p>RC2 = RC2</p> <p>RC3 = RC3</p>	<p>TA = 丝锥接头</p>	<p>公制 (xx.x)</p> <p>025 = 2,5mm</p> <p>110 = 11mm</p> <p>245 = 24,5mm</p> <p>英制 (x.xxx)</p> <p>0125 = 1/8"</p> <p>0500 = 1/2"</p>	<p>公制 (xx.x)</p> <p>010 = 1mm</p> <p>160 = 16mm</p> <p>245 = 24,5mm</p> <p>英制 (x.xxx)</p> <p>0125 = 1/8"</p> <p>0500 = 1/2"</p> <p>1000 = 1"</p>	<p>M = 符合公制参数的套筒孔径尺寸</p> <p>IN = 符合英制参数的套筒孔径尺寸</p>	<p>公制 (xx.x)</p> <p>010 = 1mm</p> <p>160 = 16mm</p> <p>245 = 24,5mm</p> <p>英制 (x.xxx)</p> <p>0125 = 1/8"</p> <p>0500 = 1/2"</p> <p>1000 = 1"</p>



- 快换式。
- 整体正向驱动装置。
- 在与冷却型刀具配合使用时具有冷却性能。
- 适用于DIN, ISO, 和 ANSI规格的丝锥产品。



ERICKSON™

■ RC 整体丝锥接头 • 公制 DIN

丝锥尺寸 DIN	RC1	RC2	RC3	D1	S10
	D = 19mm D2 = 30mm L = 28mm L1 = 7mm L9 = 17mm	D = 31mm D2 = 48mm L = 46mm L1 = 11mm L9 = 30mm	D = 48mm D2 = 70mm L = 70mm L1 = 14mm L9 = 44mm		
M1 & M1.8 & M3 & M3.5	RC1TA025021M010	—	—	2,5	2,1
M2.5 & M4	RC1TA028021M020	—	—	2,8	2,1
M3 & M5	RC1TA035027M030	—	—	3,5	2,7
M3.5	RC1TA040030M035	—	—	4,0	3,0
M4 & M6	RC1TA045034M040	—	—	4,5	3,4
M4	—	RC2TA045034M040	—	4,5	3,4
M5 & M6 & M7 & M8	RC1TA060049M050	RC2TA060049M050	—	6,0	4,9
M10	RC1TA070055M100	RC2TA070055M100	—	7,0	5,5
M8	RC1TA080062M080	RC2TA080062M080	—	8,0	6,2
M12	RC1TA090070M120	RC2TA090070M120	—	9,0	7,0
M10	RC1TA100080M100	RC2TA100080M100	—	10,0	8,0
M14	RC1TA110090M140	RC2TA110090M140	RC3TA110090M140	11,0	9,0
M16	—	—	RC3TA120090M160	12,0	9,0
M16	—	RC2TA120090M160	—	12,9	9,0
M18	—	RC2TA140110M180	RC3TA140110M180	14,0	11,0
M20	—	RC2TA160120M200	RC3TA160120M200	16,0	12,0
M22 & M24	—	RC2TA180145M220	—	18,0	4,5
—	—	—	RC3TA180140M240	18,0	14,0
M22 & M24	—	—	RC3TA180145M240	18,0	14,5
M27	—	—	RC3TA200160M300	20,0	16,0
M30	—	—	RC3TA220180M300	22,0	18,0
M33	—	—	RC3TA250200M360	25,0	20,0
M36	—	—	RC3TA280220M360	28,0	22,0

(续)

快换式丝锥接头

(RC-时尚型整体丝锥接头 续)

■ RC 整体丝锥接头 • 公制 ISO

丝锥尺寸	RC1	RC2	RC3	D1	S10
	D = 19mm D2 = 30mm L = 28mm L1 = 7mm L9 = 17mm	D = 31mm D2 = 48mm L = 46mm L1 = 11mm L9 = 30mm	D = 48mm D2 = 70mm L = 70mm L1 = 14mm L9 = 44mm		
M3	RC1TA023018M030	—	—	2,24	1,80
M2.2 & M2.5	RC1TA028023M025	—	—	2,80	2,24
M3 & M4	RC1TA032025M030	—	—	3,15	2,50
M3.5 & M4.5	RC1TA036028M035	—	—	3,55	2,80
M4 & M5	RC1TA040032M040	—	—	4,00	3,15
M4.5 & M6	RC1TA045036M060	RC2TA045036M060	—	4,50	3,55
M5	RC1TA050040M050	RC2TA050040M050	—	5,00	4,00
—	RC1TA056045M000	—	—	5,60	4,50
M6 & M8	RC1TA063050M060	RC2TA063050M060	—	6,30	5,00
M7	RC1TA071056M070	RC2TA071056M070	—	7,10	5,60
M8 & M10 & M11	RC1TA080063M080	RC2TA080063M080	—	8,00	6,30
M9 & M12	RC1TA090071M090	—	—	9,00	7,10
M9 & M12	—	RC2TA090071M090	—	9,00	7,10
M14	RC1TA112090M140	RC2TA112090M140	RC3TA112090M140	11,20	9,00
M16	—	RC2TA125100M160	—	12,50	10,00
M18 & M20	—	RC2TA140112M180	—	14,00	11,20
M22	—	RC2TA160125M220	RC3TA160125M220	16,00	12,50
M24	—	RC2TA180140M240	—	18,00	14,00
M33	—	—	RC3TA224180M330	22,40	18,00

(续)



快换式丝锥接头

(RC-时尚型整体丝锥接头 续)

■ RC 整体丝锥接头 • 英制/公制 ANSI

丝锥尺寸		RC1 D = .750 D2 = 1.180 L = 1.100 L1 = .280	RC2 D = 1.220 D2 = 1.890 L = 1.810 L1 = .430	RC3 D = 1.890 D2 = 2.760 L = 2.760 L1 = .550	D1	S10
mm	in					
M3 & M3,18 & M3,5	#0 - #6 UNC/UNF	T11006	—	—	.141	.110
M4	#8 UNC/UNF	T11007	—	—	.168	.131
M4,5 & M5	#10 UNC/UNF	T11008	—	—	.194	.152
—	#12 UNC/UNF	T11009	—	—	.220	.165
M6 & M6,3	1/4 UNC/UNF	T11010	—	—	.255	.191
—	—	T110166	—	—	.313	.234
M7 & M8	5/16 UNC/UNF	T11012	T21018	—	.318	.238
—	7/16 UNC/UNF	T11014	T21020	—	.323	.242
M12 & M12,5	1/2 UNC/UNF	T11015	T21021	—	.367	.275
M10	3/8 UNC/UNF	T11013	T21019	—	.381	.286
M14	9/16 UNC/UNF	T110155	T21022	—	.429	.322
—	—	T110177	—	—	.438	.328
M16	5/8 UNC/UNF	—	T21023	—	.480	.360
M18	11/16 UNC/UNF	—	T21024	—	.542	.406
—	—	—	T210288	—	.563	.421
—	3/4 UNC/UNF	—	T21025	—	.590	.442
M20	13/16 UNC/UNF	—	T21026	T31031	.652	.489
—	—	—	T210300	T310387	.688	.515
M22	7/8 UNC/UNF	—	T21027	T31032	.697	.523
—	—	—	T210299	—	.700	.531
M24	15/16 UNC/UNF	—	—	T31033	.760	.570
M25	1 UNC/UNF	—	—	T31034	.800	.600
M27	1 1/8 UNC/UNF	—	—	T31035	.896	.672
—	—	—	—	T310388	.906	.679
—	1 1/4 UNC/UNF	—	—	T31036	1.021	.766
M30	1 3/8 UNC/UNF	—	—	T31037	1.108	.831
—	—	—	—	T310389	1.125	.843

快换式丝锥接头

- 一种经济的购买RC丝锥接头组件方式。
- 快换式。
- 整体正向驱动装置。
- 在与冷却型刀具配合使用时具有冷却性能。



ERICKSON

■ RC 快换式整体丝锥接头组件 • 英制

目录编号	系列	数量	尺寸范围
T1SET	RC1	10	#0 - 9/16
T2SET	RC2	10	5/16 - 7/8

