

直杆刀柄系统

热套配合刀柄I4-I5
TG单角弹簧夹头I6-I7
标准型I6
拉压力I7
ER单角弹簧夹头I8-I11
标准型I8-I11
DA双角弹簧夹头I12-I22
01 系列标准型I12-I13
04 系列标准型I14-I15
08 系列标准型I16-I17
丝锥夹头I18-I20
浮动刀架I21-I22
用于模块化铣刀的螺钉锁紧型接头I23-I26
槽铣刀接头I27



杆式刀柄系统 • 直杆刀柄系统

主要应用

直杆刀柄可以增加刀具长度，非常适合难加工区域的加工。这些刀柄产品可以与其它刀柄和接头装置结合使用。

特点及优势

- 所有非关键部位表面为黑氧化色。
- 多种产品可以采用内冷冷却方式。
- 零部件在组织前经过清洁处理。
- 为了避免损坏刀柄，不得对刀柄过度拧紧，还要避免表面损伤。



如何使用目录编号系统?

产品目录中的每一个字符都表示产品的一个具体特征。利用下面的栏框以及对应的图形，可以容易地找到适用的刀具参数值。


ERICKSON
SS120TG50100M
SS

刀杆类型

120

刀杆锥形规格

120 = 12mm
 125 = 12,5mm
 160 = 16mm
 190 = 19mm
 200 = 20mm
 250 = 25mm
 038 = 3/8"
 050 = 1/2"
 062 = 5/8"
 075 = 3/4"
 100 = 1"
 125 = 1-1/4"
 150 = 1-1/2"
 175 = 1-3/4"
 200 = 2"

TG

刀柄类型

DA = 双角弹簧夹头
DP = 双销轴, 浮动刀架
ER = DIN 6499单角弹簧夹头
FC = 全浮动刀架
SA = 槽铣刀接头
STL = DAL — 丝锥接头, 整体式
TCJ = DAJ — 丝锥夹头, 拉压型
TCK = DAK — 丝锥夹头, 拉压型
TCL = DAL — 丝锥夹头, 拉压型
TCTG = TG — 丝锥夹头, 拉压力
TG = 超大夹持力单角弹簧夹头
TOJ = DAJ — 丝锥夹头, 仅有拉力型
TOK = DAK — 丝锥夹头, 仅有拉力型
TOL = DAL — 丝锥夹头, 仅有拉力型
TT = 热套配合型刀柄

50

刀柄型号

100

刀具长度

(凸缘面至刀具前部)
 公制
 xxx = xxx
 英制
 xxx = x.xx

M

标定值

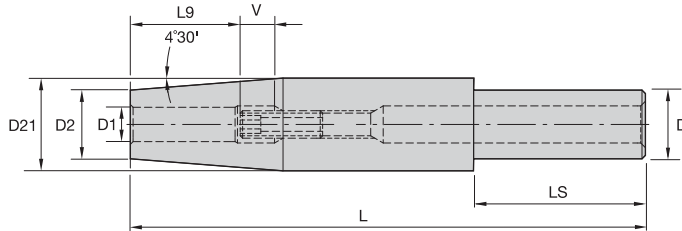
M = 符合公制参数的刀具
 (毛坯件) = 符合英制参数的刀具

TG = 弹簧夹头系列 xx (50), xxx (100)

EM =
 I.D. 规格: 公制 — xx = xx, (20);
 英制 — xxx = x.xx, (075)

SM =
 O.D. 规格: 公制 — xx = xx, (20);
 英制 — xxx = x.xx, (075)

- 特别适合硬质合金刀具和高速钢刀具 (要求如下)。
- 纤细型适合对接头、弹簧夹头、及刀柄进行加长。
- 10mm (3/8") 轴向调整。



切削刀具刀杆要求
公制 (ISO 标准)

切削刀具 刀杆直径	公差	
3	h4	0,000/-0,003
4	h4	0,000/-0,004
5	h5	0,000/-0,005
6	h6	0,000/-0,008
8 & 10	h6	0,000/-0,009
12	h6	0,000/-0,011

ERICKSON

TT GP MM-SS MM



订货号	目录编号	D	D1	D2	D21	L	LS	L9	V	限位螺钉	扳手尺寸- 限位螺钉	kg
2264458	SS160TT03110M	16	3	9	15	110	50	15	10	TTSS05014M	2,5mm	0,11
2456194	SS160TT04110M	16	4	9	15	110	50	15	10	TTSS05014M	2,5mm	0,12
1801299	SS200TT04150M	20	4	9	15	150	60	15	10	TTSS05014M	2,5mm	0,22
1801300	SS200TT05150M	20	5	9	15	150	60	15	10	TTSS06014M	3mm	0,22
1801301	SS200TT06150M	20	6	15	—	150	118	26	10	TTSS05014M	2,5mm	0,30
1801302	SS200TT08150M	20	8	15	—	150	118	26	10	TTSS06014M	3mm	0,30
1801413	SS200TT10150M	20	10	20	27	150	50	31	10	TTSS08014M	4mm	0,46
1801414	SS200TT12150M	20	12	20	27	150	50	36	10	TTSS10014M	5mm	0,44

(续)

(TT GP 续)

切削刀具刀杆要求
英制 (行业标准)

切削刀具 刀杆直径	公差
1/8 & 3/16	.0000/- .0003
1/4, 5/16, & 3/8	.0000/- .0004
7/16, 1/2, 9/16, & 5/8	.0000/- .0004

■ TT GP IN-SS IN



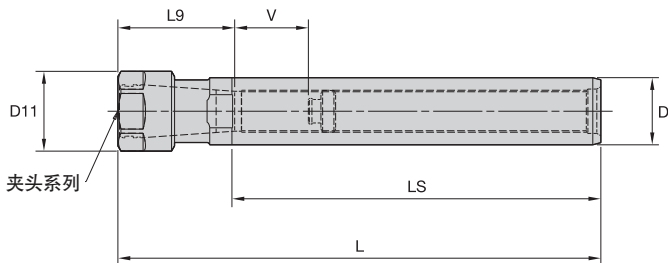
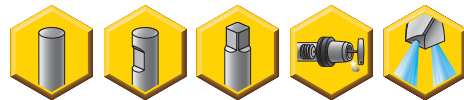
订货号	目录编号	D	D1	D2	D21	L	LS	L9	V	限位螺钉	扳手尺寸- 限位螺钉	lbs
1794109	SS050TT012600	1/2	1/8	.35	.50	6.00	5.07	.61	.39	TTSS05014M	2,5mm	.26
1794110	SS050TT018600	1/2	3/16	.35	.50	6.00	5.07	.61	.39	TTSS06014M	3mm	.25
1794111	SS075TT025600	3/4	1/4	.59	.75	6.00	4.98	1.02	.39	TTSS05014M	2,5mm	.62
1794112	SS075TT031600	3/4	5/16	.59	.75	6.00	4.98	1.02	.39	TTSS06014M	3mm	.61
1794233	SS075TT038600	3/4	3/8	.79	1.06	6.00	1.50	1.22	.39	TTSS08014M	4mm	1.07
1794234	SS075TT044600	3/4	7/16	.79	1.06	6.00	1.50	1.42	.39	TTSS10014M	4mm	1.05
1794235	SS075TT050600	3/4	1/2	.79	1.06	6.00	1.50	1.42	.39	TTSS10014M	5mm	1.02
1794236	SS100TT056700	1	9/16	.95	1.26	7.00	1.75	1.42	.39	TTSS10014M	4mm	1.72
1794237	SS100TT062700	1	5/8	.95	1.26	7.00	1.75	1.54	.39	TTSS12014M	6mm	1.68

直杆刀柄是热套配合刀柄极好的配套产品。使用时应小心，不可对纤细型产品过度加热。过热会导致变形或其它永久性损坏。如果对触发热未能很好地控制，刀柄寿命将会显著缩短。纤细型产品只能进行有限次数的热套配合处理。测试证明，如果将触发热控制在426 °C (800 °F)以下，直杆延长杆产品可以进行300次以上的热套配合处理。

注：不可过度加热。过度加热会降低刀柄的精度和性能。
了解热套配合产品信息，请参看M78页的内容。
提供限位螺钉。了解调整限位螺钉标准，请参看M81页的内容。
了解热套配合设备及其附件信息，请参看L12-L13页的内容。



- 夹持力 (机械效益为3: 1)。



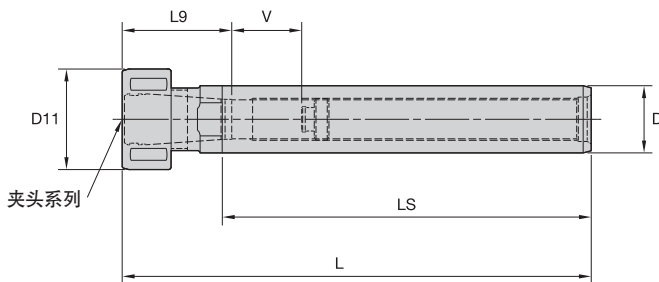
TG 夹头系列	mm		英寸	
	最小值	最大值	最小值	最大值
TG50	1,1	13,5	1/32	17/32
TG75	2,6	20,0	3/64	3/4
TG100	2,6	25,5	5/64	1

ERICKSON

■ TG Hex-SS IN



订货号	目录编号	夹头系列	D	D11	L	L9	LS	V	锁紧螺母	锁紧螺母扳手	ft. lbs.	限位螺钉	扳手尺寸-限位螺钉	lbs
1082537	SS100TG050719	TG50	1	1.19	7.19	1.77	5.49	4.73	NPA050	OEW106	75	SS062041G	4mm & 5/32	1.03
1025794	SS125TG075850	TG75	1 1/4	2.09	8.50	2.06	6.00	3.56	NPA075	OEW188	100	SS081041G	4mm & 5/32	2.28
1025797	SS150TG075775	TG75	1 1/2	2.09	7.75	2.06	6.00	5.00	NPA075	OEW188	100	SS081041G	4mm & 5/32	2.97
2636807	SS125TG100925	TG100	1 1/4	2.44	9.25	2.88	6.00	3.63	NPA100	OEW225	150	SS081041G	4mm & 5/32	3.27
1025638	SS150TG100925	TG100	1 1/2	2.44	9.25	2.63	6.00	5.93	NPA100	OEW225	150	SS112041G	4mm & 5/32	3.52
1025796	SS175TG100819	TG100	1 3/4	2.44	8.19	2.63	6.02	4.87	NPA100	OEW225	150	SS112041G	4mm & 5/32	4.15
1025795	SS200TG100819	TG100	2	2.44	8.19	2.76	6.00	4.74	NPA100	OEW225	150	SS112041G	4mm & 5/32	5.38



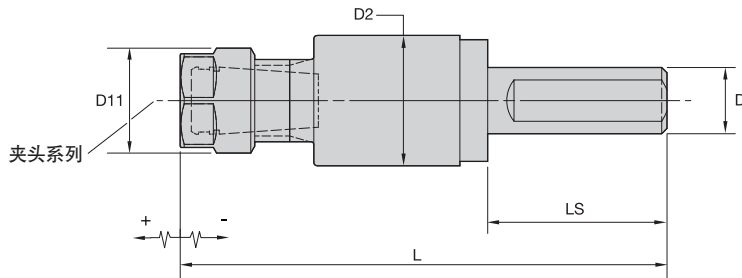
■ TG Round-SS IN



订货号	目录编号	夹头系列	D	D11	L	L2	L9	V	锁紧螺母	扳手	ft. lbs.	限位螺钉	扳手尺寸-限位螺钉	lbs
1025637	SS100TG050698G	TG50	1	1.50	6.98	1.49	1.77	4.53	LNA050M	HSW34M	50	SS062041G	4mm & 5/32	1.15

注: 夹头必须先装入锁紧螺母内。在装入夹头体内之前, 先将切削刀具装入, 并按照推荐力矩拧紧。
了解弹簧夹头技术资料, 请参看M98页的内容。
同时提供锁紧螺母和限位螺钉。
锁紧螺母扳手需要单独订购。
提供可换式锁紧螺母、内冷型锁紧螺母和内冷环, 需要单独订购; 请参看L16-L17页内容。
提供限位螺钉和冷却帽, 需要单独预订; 请参看L34-L35页的内容。
TG标准型直孔夹头, 请参看J10页的内容。
TG丝锥夹头, 请参看J10页的内容。

- 夹持力（机械效益为3: 1）。
- 耐磨型驱动。
- 结构简洁。
- 手动调整。



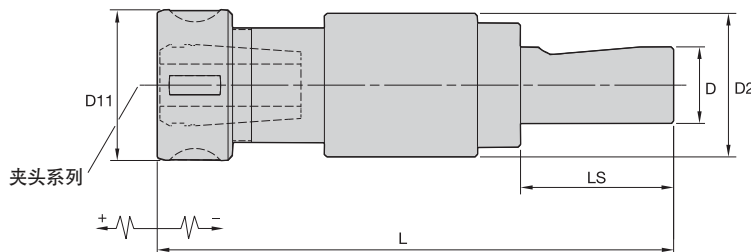
TG 夹头系列	mm		英寸	
	最小值	最大值	最小值	最大值
TG50	1,1	13,5	1/32	17/32
TG75	2,6	20,0	3/64	3/4
TG100	2,6	25,5	5/64	1

ERICKSON

■ TG 六角锥面 T&C-SS IN



订货号	目录编号	夹头系列	D	D11	D2	L	LS	拉力型	压力型	丝锥规格	OEW	ft. lbs.	lbs
1288221	SS075CTCG050	TG50	3/4	1.22	1.48	5.48	2.00	.25	.30	NPA050	OEW106	75	.68



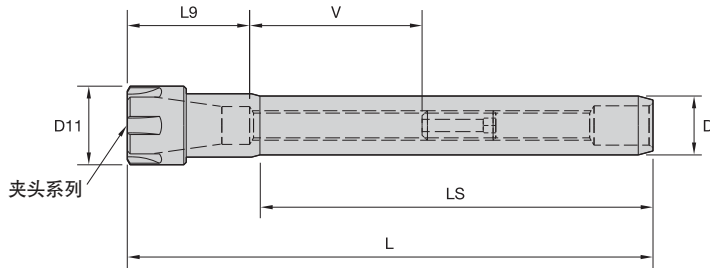
■ TG 圆形锥面 T&C-SS IN



订货号	目录编号	夹头系列	D	D11	D2	L	LS	拉力型	压力型	锁紧螺母	扳手	ft. lbs.	lbs
1288256	SS100TCTG075	TG75	1	1.97	1.88	6.79	2.20	.40	.43	LNA075M	HSW45M	100	1.50
1017625	SS150TCTG100756	TG100	1 1/2	2.36	2.50	7.56	2.68	.50	.13	LNA100M	HSW58M	150	2.12

注：夹头必须先装入锁紧螺母内。在装入夹头体内之前，先将切削刀具装入，并按照推荐力矩拧紧。
了解弹簧夹头技术资料，请参看M98页的内容。
同时提供锁紧螺母。
锁紧螺母扳手需要单独订购。
提供可换式锁紧螺母、内冷型锁紧螺母和内冷环，需要单独订购；请参看L16-L17页内容。
TG标准型直孔夹头，请参看J10页的内容。
TG丝锥夹头，请参看J10页的内容。

- 夹持力 (机械效益为2:1)。



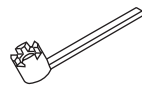
ER 夹头系列	夹头性能			
	mm		英寸	
	最小值	最大值	最小值	最大值
ER11	0,5	7,0	.02	.28
ER16	0,5	10,0	.02	.41
ER20	0,5	13,0	.02	.50
ER25	1,0	16,0	.04	.63
ER32	1,0	20,0	.04	.79

ERICKSON™

■ ER Slim-SS MM

订货号	目录编号	夹头系列	D	D11	L	LS	L9	V	kg
1288261	SS120ER11107M	ER11	12	16	107	80	24	56	0,08
1288285	SS160ER11132M	ER11	16	16	132	100	24	56	0,16
1125015	SS200ER16182M	ER16	20	22	182	140	32	68	0,32
1288321	SS250ER20190M	ER20	25	28	190	150	36	64	0,55

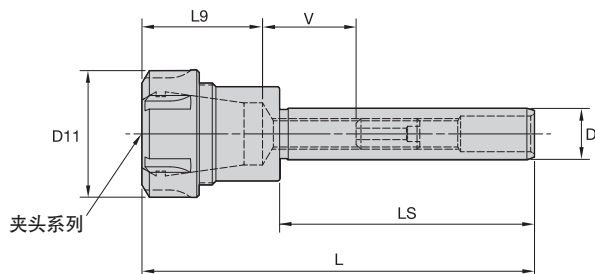
■ 配件



目录编号	锁紧螺母	锁紧螺母扳手	沉孔式夹头扭矩 (牛顿·米)	直式夹头扭矩 (牛顿·米)	限位螺钉	扳手尺寸- 限位螺钉
SS120ER11107M	LER11M	ER11WEM	12	16	CSS0615M	3mm
SS200ER16182M	LER16M	ER16WEM	24	24	CSS1020M	5mm
SS250ER20190M	LER20M	ER20WEM	28	28	CSS1225M	6mm

(续)

(ER SS MM 续)



■ ER Round-SS MM

订货号	目录编号	夹头系列	D	D11	L	LS	L9	V	kg
1288303	SS200ER25146M	ER25	20	42	146	100	42	58	0,38
1288304	SS200ER32154M	ER32	20	50	154	100	49	51	0,51

■ 配件

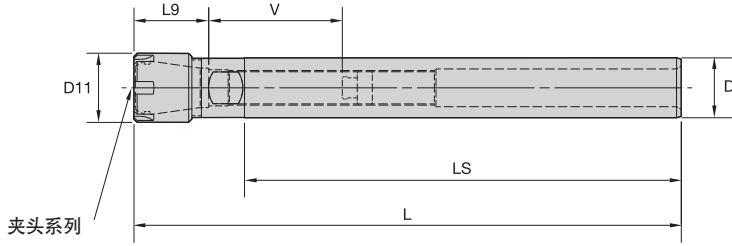


目录编号	锁紧螺母	锁紧螺母扳手	Nm	限位螺钉	扳手尺寸- 限位螺钉
SS200ER25146M	LNSER25M	ER25WM	104	CSS1225M	6mm
SS200ER32154M	LNSER32M	ER32WM	136	CSS1225M	6mm

注: 夹头必须先装入锁紧螺母内。在装入夹头体内之前, 先将切削刀具装入, 并按照推荐力矩拧紧。
了解弹簧夹头技术资料, 请参看M98页的内容。
同时提供锁紧螺母和限位螺钉。
锁紧螺母扳手需要单独订购。
ER标准型直孔夹头, 请参看J50页的内容。
ER丝锥夹头, 请参看J58-J59页的内容。
ER TCT丝锥夹头(仅有拉力型), 请参看J60页的内容。

直杆刀柄系统

• 夹持力 (机械效益为2:1)。



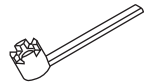
ERICKSON™

■ ER Slim-SS IN

ER 夹头系列	mm		英寸	
	最小值	最大值	最小值	最大值
ER8	0,5	0,5	.02	.20
ER11	0,5	7,0	.02	.28
ER16	0,5	10,0	.02	.41
ER20	0,5	13,0	.02	.50
ER25	1,0	16,0	.04	.63

订货号	目录编号	夹头系列	D	D11	L	LS	L9	V	lbs
1021460	SS038ER08500	ER8	3/8	.47	5.00	4.15	.71	1.42	.10
1021462	SS050ER11700	ER11	1/2	.63	7.00	5.96	.95	3.23	.26
1021494	SS075ER16700	ER16	3/4	.87	7.00	5.47	1.30	2.24	.56

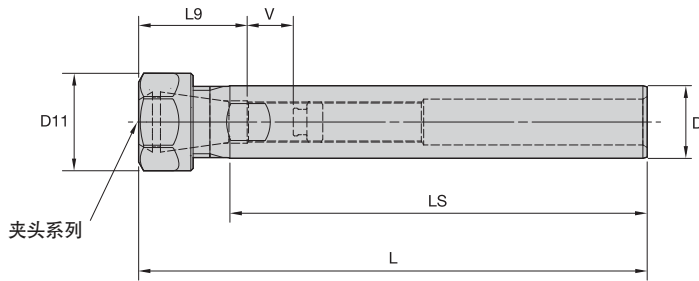
■ 配件



目录编号	锁紧螺母	扳手	Nm	限位螺钉	扳手尺寸- 限位螺钉
SS038ER08500	LER08M	ER08WEM	4.8	SS025031PKG	—
SS050ER11700	LER11M	ER11WEM	12.0	SS031031G	2mm & 5/64
SS075ER16700	LER16M	ER16WEM	24.0	SS044038G	4mm & 5/32

(续)

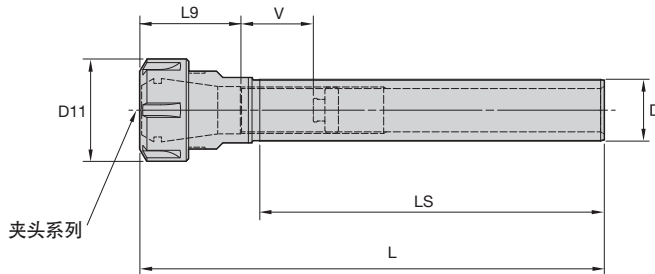
(ER SS IN 续)


ER Hex-SS IN

订货号	目录编号	夹头系列	D	D11	L	LS	L9	V	lbs
1021496	SS100ER20700	ER20	1.00	1.34	7.00	5.70	1.30	2.20	1.07

配件


目录编号	锁紧螺母	扳手	沉孔式夹头扭矩 (英尺·磅)	直式夹头扭矩 (英尺·磅)	限位螺钉	扳手尺寸- 限位螺钉
SS100ER20700	LNHSER20M	OEW30M	24	59	SS056041G	4mm & 5/32


ER Round-SS IN

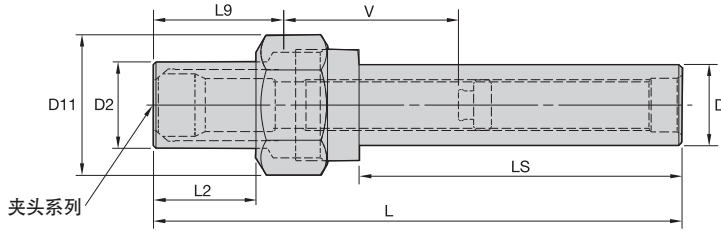
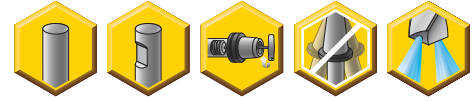
订货号	目录编号	夹头系列	D	D11	L	LS	L9	V	lbs
1021498	SS100ER25750	ER25	1.00	1.65	7.50	5.69	1.58	1.97	1.13

配件


目录编号	锁紧螺母	扳手	ft. lbs.	限位螺钉	扳手尺寸- 限位螺钉
SS100ER25750	LNSER25M	ER25WM	77	SS075041G	4mm & 5/32

注：夹头必须先装入锁紧螺母内。在装入夹头体内之前，先将切削刀具装入，并按照推荐力矩拧紧。
了解弹簧夹头技术资料，请参看M98页的内容。
同时提供锁紧螺母和限位螺钉。
锁紧螺母扳手需要单独订购。
ER标准型直孔夹头，请参看J50页的内容。
ER丝锥夹头，请参看J58-J59页的内容。
ER TCT丝锥夹头（仅有拉力型），请参看J60页的内容。

- 夹持力 (机械效益为1:1)。



ERICKSON

■ DA 01-SS IN

DA 夹头系列	夹头性能			
	mm		英寸	
	最小值	最大值	最小值	最大值
DA300	0,2	6	1/64	1/4
DA200	0,2	10	1/64	25/64
DA100	1,8	14	1/64	9/16
DA180	2,2	20	1/64	3/4

订货号	目录编号	夹头系列	D	D2	D11	L	L2	LS	L9	V	lbs
1015309	SS050DA301544	DA300	1/2	.50	.87	5.44	.62	3.98	1.25	2.9370	.23
1015312	SS062DA301319	DA300	5/8	.50	.87	3.19	.62	1.73	1.21	1.4800	.21
1015313	SS062DA301544	DA300	5/8	.50	.87	5.44	.62	3.98	1.25	2.9410	.36
1015736	SS062DA201325	DA200	5/8	.81	1.44	3.25	.91	1.26	1.30	1.4600	.45
1015522	SS062DA201600	DA200	5/8	.81	1.44	6.00	.91	4.01	1.42	2.7559	.60
1015483	SS075DA301344	DA300	3/4	.50	.86	3.44	.61	—	1.22	1.7300	.30
1015695	SS075DA301544	DA300	3/4	.50	.86	5.44	—	3.96	1.26	3.5400	.51
1015669	SS075DA201600	DA200	3/4	.81	1.44	6.00	.91	4.01	1.11	3.0120	.71
1015601	SS075DA101650	DA100	3/4	1.06	1.73	6.50	—	3.96	1.57	4.1800	.98
1015666	SS100DA301544	DA300	1	.50	.86	5.44	.62	3.96	1.22	3.0300	.89
1015340	SS100DA201600	DA200	1	.81	1.44	6.00	.88	4.01	1.50	2.5980	1.10
1015520	SS100DA101650	DA100	1	1.06	1.73	6.50	1.26	3.96	1.69	4.0200	1.24
1015625	SS100DA181638	DA180	1	1.32	2.02	6.38	—	3.96	1.69	4.0160	1.33
1015375	SS125DA181838	DA180	1 1/4	1.32	2.02	8.38	2.42	5.96	1.73	3.9800	2.12
1015378	SS150DA201600	DA200	1 1/2	.81	1.44	6.00	—	4.01	1.50	2.6300	2.21
1015597	SS150DA181838	DA180	1 1/2	1.32	2.02	8.38	—	5.96	1.50	4.2100	3.03
1015764	SS200DA201800	DA200	2	.81	1.44	8.00	.91	6.01	1.50	2.6378	5.45
1015765	SS200DA101850	DA100	2	1.06	1.73	8.50	1.26	5.97	1.70	4.0160	5.46
1015631	SS200DA181838	DA180	2	1.32	2.02	8.38	.99	5.98	1.88	5.9060	5.41

(续)

(DA 01-SS IN 续)

■ 配件

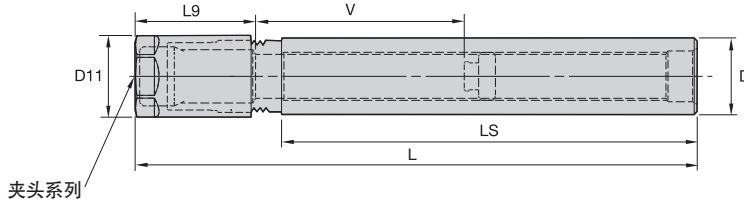
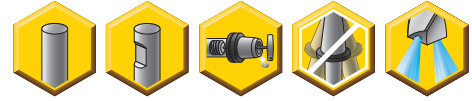


目录编号	喷嘴	六角形锁紧螺母	锁紧螺母扳手	ft. lbs.	限位螺钉	扳手尺寸- 限位螺钉
SS050DA301544	NP301	LN301	OEW075	20	SS031031G	2mm & 5/64
SS062DA301319	NP301	LN301	OEW075	20	SS031031G	2mm & 5/64
SS062DA301544	NP301	LN301	OEW075	20	SS031031G	2mm & 5/64
SS062DA201325	NP201	LN201	OEW125	40	SS038031G	2mm & 5/64
SS062DA201600	NP201	LN201	OEW125	40	SS038031G	2mm & 5/64
SS075DA301344	NP301	LN301	OEW075	20	SS031031G	2mm & 5/64
SS075DA301544	NP301	LN301	OEW075	20	SS031031G	2mm & 5/64
SS075DA201600	NP201	LN201	OEW125	40	SS044038G	4mm & 5/32
SS075DA101650	NP101	LN101	OEW150	45	SS050038G	4mm & 5/32
SS100DA301544	NP301	LN301	OEW075	20	SS031031G	2mm & 5/64
SS100DA201600	NP201	LN201	OEW125	40	SS044038G	4mm & 5/32
SS100DA101650	NP101	LN101	OEW150	45	SS062041G	4mm & 5/32
SS100DA181638	NP181	LN181	OEW175	75	SS075041G	4mm & 5/32
SS125DA181838	NP181	LN181	OEW150	75	SS081041G	4mm & 5/32
SS150DA201600	NP201	LN201	OEW125	40	SS044038G	4mm & 5/32
SS150DA181838	NP181	LN181	OEW175	75	SS081041G	4mm & 5/32
SS200DA201800	NP201	LN201	OEW125	40	SS044038G	4mm & 5/32
SS200DA101850	NP101	LN101	OEW150	45	SS062041G	4mm & 5/32
SS200DA181838	NP181	LN181	OEW175	75	SS081041G	4mm & 5/32

注: 按照规定扭矩值紧固锁紧螺母。
 了解弹簧夹头技术资料, 请参看M98页的内容。
 同时提供锁紧螺母和限位螺钉。
 锁紧螺母扳手需要单独订购。
 提供限位螺钉和冷却帽, 需要单独预订; 请参看L34-L35页的内容。
 DA标准型直孔夹头, 请参看J62页的内容。
 DA非后拉式夹头, 请参看J65-J68页的内容。

直杆刀柄系统

- 夹持力 (机械效益为1:1)。
- 外径公差小, 适合解决加工中心, 精密中心距, 以及夹具问题。



ERICKSON

■ DA 04-SS MM

DA 夹头系列	mm		英寸	
	最小值	最大值	最小值	最大值
DA000	0,65	4	—	—
DA300	0,2	6	1/64	1/4
DA200	0,2	10	1/64	25/64
DA100	1,8	14	1/64	9/16
DA180	2,2	20	1/64	3/4

直杆刀柄系统

订货号	目录编号	夹头系列	D	D11	L	LS	L9	V	kg
1015043	SS080DA000132M	DA000	8,0	10,1	132	100	—	—	0,05
1015037	SS125DA304109M	DA300	12,5	14,2	109	72	33	63	0,07
1015038	SS125DA304173M	DA300	12,5	14,2	173	136	34	126	0,11
1015034	SS190DA204117M	DA200	19,1	21,5	117	74	37	65	0,19
1015013	SS190DA204181M	DA200	19,1	21,5	181	138	42	124	0,29
1015035	SS200DA204117M	DA200	20,0	21,5	117	74	38	65	0,21
1015036	SS200DA204181M	DA200	20,0	21,5	181	138	37	128	0,32
1015011	SS250DA104122M	DA100	25,0	27,0	122	73	46	61	0,29
1015012	SS250DA104186M	DA100	25,0	27,0	186	137	46	124	0,45

■ 配件



目录编号	锁紧螺母	锁紧螺母扳手	Nm	限位螺钉	扳手尺寸- 限位螺钉
SS080DA000132M	LN000M	OEW9M	41	—	—
SS125DA304109M	LNA304M	OEW13M	27	SS031031G	2mm & 5/64
SS125DA304173M	LNA304M	OEW13M	27	SS031031G	2mm & 5/64
SS190DA204117M	LNA204M	OEW19M	54	SS044038G	4mm & 5/32
SS190DA204181M	LNA204M	OEW19M	54	SS044038G	4mm & 5/32
SS200DA204117M	LNA204M	OEW19M	54	SS044038G	4mm & 5/32
SS200DA204181M	LNA204M	OEW19M	54	SS044038G	4mm & 5/32
SS250DA104122M	LNA104M	OEW24M	61	SS062041G	4mm & 5/32
SS250DA104186M	LNA104M	OEW24M	61	SS062041G	4mm & 5/32

(续)

(DA 04-SS 续)

■ DA 04-SS IN

订货号	目录编号	夹头系列	D	D11	L	LS	L9	V	lbs
1015308	SS050DA304438	DA300	1/2	.56	4.38	2.93	1.34	2.60	.17
1015311	SS050DA304681	DA300	1/2	.56	6.81	5.36	1.27	2.98	.24
1015334	SS075DA204469	DA200	3/4	.84	4.69	3.00	1.50	2.63	.42
1015337	SS075DA204712	DA200	3/4	.84	7.13	5.44	1.50	3.27	.62
1015338	SS100DA104488	DA100	1	1.06	4.88	2.95	1.69	2.56	.66
1015342	SS100DA104731	DA100	1	1.06	7.31	5.38	1.73	4.96	1.02
1015517	SS125DA184738	DA180	1 1/4	1.44	7.38	5.38	1.89	4.76	1.61
1015594	SS125DA184988	DA180	1 1/4	1.44	9.88	7.86	1.89	7.20	2.15
1015737	SS150DA404104	DA400	1 1/2	1.87	10.40	7.96	2.20	7.25	2.80
1015545	SS150DA404791	DA400	1 1/2	1.88	7.91	5.18	2.19	4.81	2.22

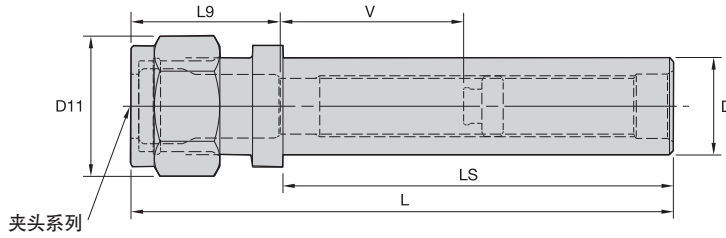
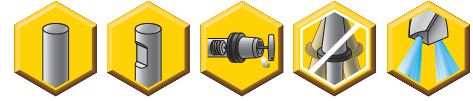
■ 配件



目录编号	锁紧螺母	扳手	ft. lbs.	限位螺钉	扳手尺寸- 限位螺钉
SS050DA304438	LNA304M	OEW050	20	SS031031G	2mm & 5/64
SS050DA304681	LNA304M	OEW050	20	SS031031G	2mm & 5/64
SS075DA204469	LNA204M	OEW075	40	SS044038G	4mm & 5/32
SS075DA204712	LNA204M	OEW075	40	SS044038G	4mm & 5/32
SS100DA104488	LNA104M	OEW094	45	SS062041G	4mm & 5/32
SS100DA104731	LNA104M	OEW094	45	SS062041G	4mm & 5/32
SS125DA184738	LNA184M	OEW119	60	SS081041G	4mm & 5/32
SS125DA184988	LNA184M	OEW119	60	SS081041G	4mm & 5/32
SS150DA404104	LNA404M	OEW168	64	SS112041G	4mm & 5/32
SS150DA404791	LNA404M	OEW168	64	SS112041G	4mm & 5/32

注: 按照规定扭矩值紧固锁紧螺母。
 了解弹簧夹头技术资料, 请参看M98页的内容。
 同时提供锁紧螺母和限位螺钉。
 锁紧螺母扳手需要单独订购。
 提供限位螺钉和冷却帽, 需要单独预订; 请参看L34-L35页的内容。
 DA标准型直孔夹头, 请参看J62页的内容。
 DA非后拉式夹头, 请参看J65-J68页的内容。

- 夹持力 (机械效益为1:1)。
- 重型加工型号。



DA 夹头系列	mm		英寸	
	最小值	最大值	最小值	最大值
DA300	0,2	6	1/64	1/4
DA200	0,2	10	1/64	25/64
DA100	1,8	14	1/64	9/16
DA180	2,2	20	1/64	3/4

■ DA 08-SS-IN

订货号	目录编号	夹头系列	D	D11	L	LS	L9	V	lbs
1015310	SS050DA308516	DA300	1/2	.79	5.16	3.98	1.34	2.91	.22
1015519	SS062DA308516	DA300	5/8	.77	5.16	3.98	1.38	2.80	.35
1015694	SS062DA208569	DA200	5/8	1.15	5.69	4.00	1.38	2.87	.44
1015336	SS075DA308516	DA300	3/4	.79	5.16	4.24	1.97	2.62	.50
1015335	SS075DA208531	DA200	3/4	1.15	5.31	3.96	1.45	2.68	.52
1015518	SS075DA108588	DA100	3/4	1.44	5.88	4.00	1.73	3.62	.67
1015696	SS100DA308516	DA300	1	.77	5.16	3.98	1.38	2.76	.88
1015734	SS100DA208431	DA200	1	1.15	4.31	2.96	1.50	2.24	.73
1015341	SS100DA208531	DA200	1	1.15	5.31	3.95	1.46	2.68	.91
1015698	SS100DA108556	DA100	1	1.44	5.56	3.99	1.75	3.21	.90
1015339	SS100DA188638	DA180	1	1.73	6.38	4.00	1.97	3.82	1.04
1015703	SS125DA208531	DA200	1-1/4	1.15	5.31	3.96	1.50	2.59	1.40
1015343	SS125DA108556	DA100	1-1/4	1.44	5.56	3.99	1.77	3.19	1.40
1015374	SS125DA108756	DA100	1-1/4	1.44	7.56	5.99	1.77	3.94	1.92
1015376	SS125DA188762	DA180	1-1/4	1.73	7.63	5.91	1.93	5.04	1.76
1015379	SS150DA208531	DA200	1-1/2	1.15	5.31	3.96	1.50	3.22	2.02
1015629	SS150DA208731	DA200	1-1/2	1.15	7.31	5.96	1.46	2.67	2.91
1015380	SS150DA108756	DA100	1-1/2	1.44	7.56	5.99	1.77	3.94	2.83
1015381	SS150DA188762	DA180	1-1/2	1.73	7.63	5.91	1.93	5.08	2.64
1015404	SS175DA188762	DA180	1-3/4	1.73	7.63	5.91	1.93	5.08	3.70
1015405	SS200DA188762	DA180	2	1.73	7.63	5.91	1.89	5.22	4.92

(续)

(DA 08-SS IN 续)

■ 配件

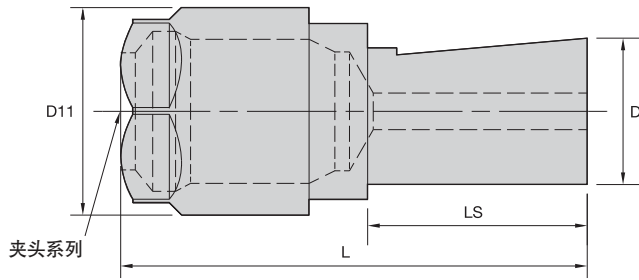


目录编号	锁紧螺母	扳手	ft. lbs.	限位螺钉	扳手尺寸- 限位螺钉
SS050DA308516	LNA308M	OEW068	20	SS031031G	2mm & 5/64
SS062DA308516	LNA308M	OEW068	20	SS031031G	2mm & 5/64
SS062DA208569	NPA208	OEW100	40	SS038031G	2mm & 5/64
SS075DA308516	LNA308M	OEW068	20	SS031031G	2mm & 5/64
SS075DA208531	NPA208	OEW100	40	SS044038G	4mm & 5/32
SS075DA108588	LNA108M	OEW125	55	SS050038G	4mm & 5/32
SS100DA308516	LNA308M	OEW068	20	SS031031G	2mm & 5/64
SS100DA208431	NPA208	OEW100	40	SS044038G	4mm & 5/32
SS100DA208531	NPA208	OEW100	40	SS044038G	4mm & 5/32
SS100DA108556	LNA108M	OEW125	55	SS062041G	4mm & 5/32
SS100DA188638	NPA188	OEW150	75	SS075041G	4mm & 5/32
SS125DA208531	NPA208	OEW100	40	SS044038G	4mm & 5/32
SS125DA108556	LNA108M	OEW125	55	SS062041G	4mm & 5/32
SS125DA108756	LNA108M	OEW125	55	SS062041G	4mm & 5/32
SS125DA188762	NPA188	OEW150	75	SS081041G	4mm & 5/32
SS150DA208531	NPA208	OEW100	40	SS044038G	4mm & 5/32
SS150DA208731	NPA208	OEW100	40	SS044038G	4mm & 5/32
SS150DA108756	LNA108M	OEW125	55	SS062041G	4mm & 5/32
SS150DA188762	NPA188	OEW150	75	SS081041G	4mm & 5/32
SS175DA188762	NPA188	OEW150	75	SS081041G	4mm & 5/32
SS200DA188762	NPA188	OEW150	75	SS081041G	4mm & 5/32

注: 拉紧时应按照规定扭矩值紧固锁紧螺母。
 了解弹簧夹头技术资料, 请参看M98页的内容。
 同时提供锁紧螺母和限位螺钉。锁紧螺母扳手需要单独订购。
 提供限位螺钉和冷却帽, 需要单独预订; 请参看L34-L35页的内容。
 DA标准型直孔夹头, 请参看J62页的内容。
 DA非后拉式夹头, 请参看J65-J68页的内容。

直杆刀柄系统

- 夹持力 (机械效益为1:1)。
- 行业标准型ERICKSON™ 双角弹簧夹头。
- 外径公差小，适合解决加工中心，精密中心距，以及夹具问题。
- 整体式驱动/正向驱动弹簧夹头可以防止刀具滑动。
- 右手及左手攻丝性能。
- 经济型。



DA L 夹头系列	mm		夹头性能			
	最小值	最大值	最小值	最大值	最小值	最大值
L	M5	M24	#0	7/8	1/16P	1/2P

ERICKSON™

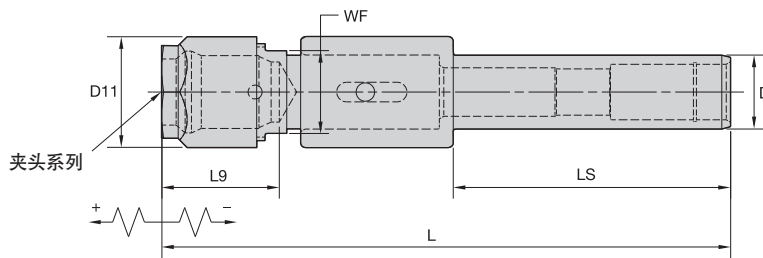
■ DA L Tap Solid-SS IN



订货号	目录编号	夹头系列	D	D11	L	LS	锁紧螺母	ft. lbs.	扳手	lbs
1017941	SS100STL169	L	1	1.50	3.19	1.50	LNAL04M	60	OEW125	1.59

注: 按照规定扭矩值紧固锁紧螺母。
了解弹簧夹头技术资料, 请参看M98页的内容。
同时提供锁紧螺母。
锁紧螺母扳手需要单独订购。
DA标准型直孔夹头, 请参看J62页的内容。

- 夹持力 (机械效益为1:1)。
- 行业标准型ERICKSON™ 双角弹簧夹头。
- 外径公差小, 适合解决加工中心, 精密中心距, 以及夹具问题。
- 用于贯通孔的攻丝加工。
- 键驱动。
- 右手及左手攻丝性能。
- 提供交替型弹簧, 可对拉压力进行调整, 从而可在多种工件加工条件下控制螺纹质量。
- 正向驱动弹簧夹头可以防止刀具滑动。
- 经济型。



夹头性能

DA J, K, 和 L 夹头系列	mm		英寸			
	最小值	最大值	最小值	最大值	最小值	最大值
J	M1	M12	#0	1/2	1/16P	—
K	M1	M16	#0	5/8	1/16P	1/8P
L	M5	M24	#0	7/8	1/16P	1/2P

ERICKSON

■ DA J, K, 和 L Tap T&C-SS • 英制

订货号	目录编号	夹头系列	D	D11	L	LS	L9	拉力型	压力型	WF	锁紧螺母	ft. lbs.	扳手	lbs
1017581	SS075TCJ731	J	3/4	.85	7.31	5.44	1.50	.56	.19	.562	LNA204M	40	OEW075	.72
1017748	SS100TCK719	K	1	1.06	7.19	5.44	—	.56	.19	.750	LNAK04M	45	OEW094	1.23
1017580	SS100TCL769	L	1	1.50	7.69	3.75	—	.56	.19	1.125	LNAL04M	60	OEW125	2.06



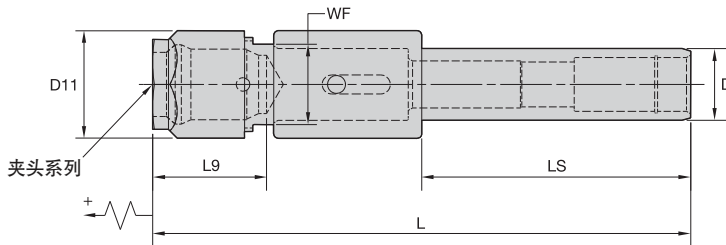
注: 不可对锁紧螺钉过度拧紧, 应按照以上推荐扭矩值紧固。
了解弹簧夹头技术资料, 请参看M98页的内容。
同时提供锁紧螺母。
锁紧螺母扳手需要单独订购。
DA标准型直孔夹头, 请参看J62页的内容。

■ 交替压力调整弹簧, 用于拉压型夹头装置

丝锥夹头	标准弹簧	替换弹簧	预载式 (磅/平方英寸)
SS075TCJ731	CS0563041156PKG	— 较重型 CS054001150PKG	2.37 3.50
SS100TCK719	CS0720067125PKG	— 最轻型 CS0563041156PKG	6.75 2.37
—	—	最轻型 CS0600049125PKG 较重型 CS0600055150PKG	3.25 7.50
—	—	最重型 CS0600072150PKG	18.00
SS100TCL769	CS0600072150PKG	—	18.00
—	—	轻型 CS0600055150 PKG	7.50

注: 每个包装内有两组弹簧。
www.kennametal.com

- 夹持力 (机械效益为1:1)。
- 行业标准型ERICKSON™ 双角弹簧夹头。
- 外径公差小, 适合解决加工中心, 精密中心距, 以及夹具问题。
- 用于贯通孔的攻丝加工。
- 整体式硬启动装置确保丝锥每次从相同点启动, 无论锋利还是钝刃。
- 键驱动。
- 右手及左手攻丝性能。
- 提供交替型弹簧, 可对拉压力进行调整, 从而可在多种工件加工条件下控制螺纹质量。
- 正向驱动弹簧夹头可以防止刀具滑动。
- 经济型。



DA J, K, 和 L 夹头系列	mm		英寸			
	最小值	最大值	最小值	最大值	最小值	最大值
J	M1	M12	#0	1/2	1/16P	—
K	M1	M16	#0	5/8	1/16P	1/8P
L	M5	M24	#0	7/8	1/16P	1/2P

ERICKSON™

■ DA J, K, 和 L 丝锥拉力型-SS • 英制

订货号	目录编号	夹头系列	D	D11	L	LS	L9	拉力型	WF	锁紧螺母	ft. lbs.	扳手	lbs
1017627	SS075TOJ712	J	3/4	.85	7.13	5.44	1.50	.50	.562	LNA204M	40	OEW075	.72
1017629	SS100TOK700	K	1	1.06	7.00	5.44	1.47	.75	.750	LNAK04M	45	OEW094	1.14
1017631	SS100TOL750	L	1	1.50	7.50	3.75	1.59	.75	1.125	LNAL04M	60	OEW125	2.08



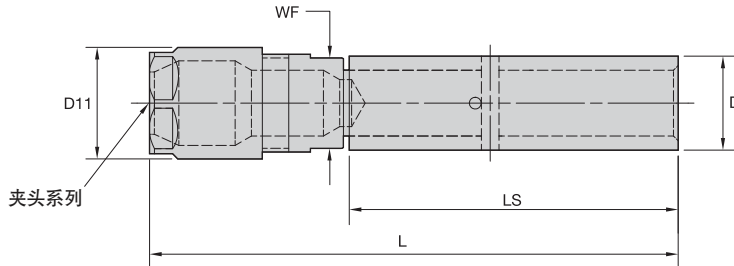
注: 不可对锁紧螺钉过度拧紧, 应按照以上推荐扭矩值紧固。
了解弹簧夹头技术资料, 请参看M98页的内容。同时提供锁紧螺母。
锁紧螺母扳手需要单独订购。
DA标准型直孔夹头, 请参看J62页的内容。

■ 交替拉力调整弹簧, 用于仅有拉力型夹头

丝锥夹头	标准弹簧	替换弹簧	预载式 (磅/平方英寸)
SS075TOJ712	CS0563041156PKG	—	2.37
—	—	较重型 CS0540041150 PKG	3.50
SS100TOK700	CS0600055150PKG	—	7.50
—	—	轻型 CS0563041156 PKG	2.37
SS100TOL750	CS0600049125PKG	—	3.25
—	—	较重型 CS0600055150 PKG	7.50

注: 每个包装内有两组弹簧。

- 夹持力 (机械效益为1:1)。
- 行业标准型ERICKSON™ 双角弹簧夹头。
- 适合解决加工中心。
- 刀架在各个方向有 0,10mm (.004") 的移动量, 可以补偿角度偏差和平行度偏差。
- 最小外径尺寸及悬伸量可以提供最大的刀具间隙。



DA 夹头系列	mm		英寸	
	最小值	最大值	最小值	最大值
DA300	0,2	6	1/64	1/4
DA200	0,2	10	1/64	25/64
DA100	1,8	14	1/64	9/16
DA180	2,2	20	1/64	3/4

ERICKSON

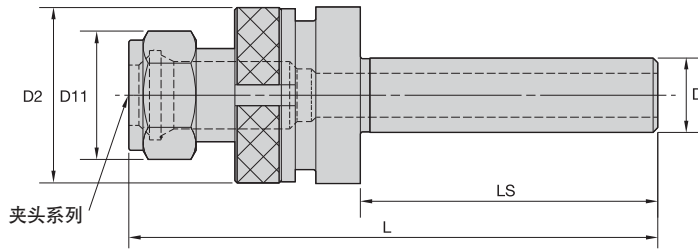
■ DA 08 DP F-SS IN



订货号	目录编号	夹头系列	D	D11	L	LS	WF	锁紧螺母	扳手	ft. lbs.	lbs
1015905	SS050DP308403	DA300	1/2	.69	4.03	2.50	.500	NPA338	OEW062	20	.22
1015906	SS075DP308403	DA300	3/4	.69	4.03	2.50	.500	NPA338	OEW062	20	.50
1015980	SS075DP208448	DA200	3/4	.94	4.50	3.00	.625	NPA238	OEW088	40	.56
1015949	SS100DP308403	DA300	1	.69	4.03	2.50	.500	NPA338	OEW062	20	.89
1015981	SS100DP208448	DA200	1	.94	4.50	3.00	.625	NPA238	OEW088	40	.99
1015979	SS100DP108562	DA100	1	1.19	5.63	3.50	.875	NPA139	OEW088	55	1.24
1015944	SS125DP188696	DA180	1-1/4	1.50	6.97	4.50	1.125	LNA138	OEW138	75	2.41

注: 不可对锁紧螺钉过度拧紧, 应按照以上推荐扭矩值紧固。
建议使用两个扳手, 以避免浮动式装置出现早期磨损。扳手需要单独订购。
了解弹簧夹头技术资料, 请参看M98页的内容。
同时提供锁紧螺母。
DA标准型直孔夹头, 请参看J62页的内容。

- 夹持力 (机械效益为1:1)。
- 行业标准型ERICKSON™ 双角弹簧夹头。
- 建议仅用于静态加工 (机床)。
- 刀架在各个方向有 0,25mm (.010") 的移动量, 可以补偿角度偏差和平行度偏差。
- 中空设计方案, 冷却剂可从刀具内流过, 刀具悬伸量小。
- 根据弹簧拉力不同使用不同的调整螺母, 可以对刀具重量进行补偿。



DA 08 夹头系列	mm		英寸	
	最小值	最大值	最小值	最大值
DA180	2,2	20	1/64	3/4

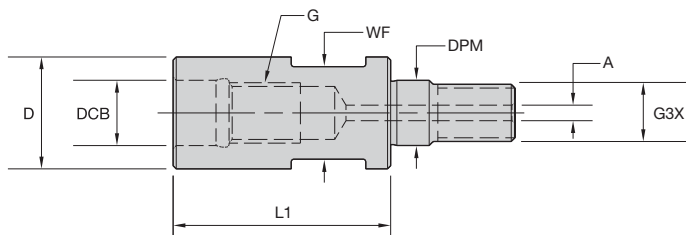
ERICKSON™

■ DA 08 FF-SS IN



订货号	目录编号	夹头系列	D	D11	D2	L	LS	锁紧螺母	扳手	扳手	ft. lbs.	lbs
1015975	SS075FC188688	DA180	3/4	1.73	2.38	6.88	4.00	NPA188	OEW150	HSW58M	75	.86
1015982	SS100FC188688	DA180	1	1.73	2.38	6.88	4.00	NPA188	OEW150	HSW58M	75	1.52
1015910	SS125FC188888	DA180	1 1/4	1.73	2.38	8.88	6.00	NPA188	OEW150	HSW58M	75	4.08
1015952	SS150FC188688	DA180	1 1/2	1.73	2.38	6.88	4.00	NPA188	OEW150	HSW58M	75	3.44
1015947	SS150FC188888	DA180	1 1/2	1.73	2.38	8.88	6.00	NPA188	OEW150	HSW58M	75	4.44
1015976	SS175FC188888	DA180	1 3/4	1.73	2.38	8.88	6.00	NPA188	OEW150	HSW58M	75	6.04
1013502	SS200FC188888	DA180	2	1.73	2.38	8.88	6.00	NPA188	OEW150	HSW58M	75	—

注: 不可对锁紧螺钉过度拧紧, 应按照以上推荐扭矩值紧固。
 锁紧螺母和调整螺母扳手需要单独订购。
 了解弹簧夹头技术资料, 请参看M98页的内容。
 同时提供锁紧螺母。
 DA标准型直孔夹头, 请参看J62页的内容。



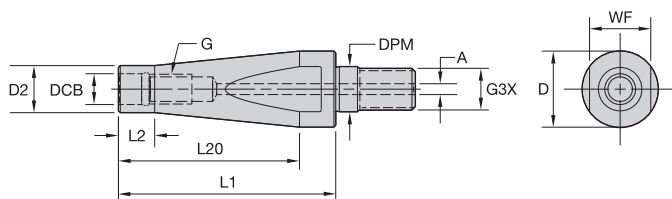
ERICKSON

■ ST Ext-ST

订货号	目录编号	DCB	G	DPM	G3X	D	A	L1	WF	kg
4074158	M06MST06025M	6,5	M6	6,5	M6	9,8	2	25	7	0,01
4074159	M08MST08030M	8,5	M8	8,5	M8	13,0	2	30	10	0,03
4074160	M10MST10035M	10,5	M10	10,5	M10	18,0	3	35	15	0,06
4074161	M12MST12040M	12,5	M12	12,5	M12	21,0	3	40	17	0,10
4074162	M16MST16040M	17,0	M16	17,0	M16	29,0	4	40	22	0,18

注: 了解螺钉锁紧型铣刀, 请参看《2013肯纳金属新品主目录-切削刀具》。

直杆刀柄系统



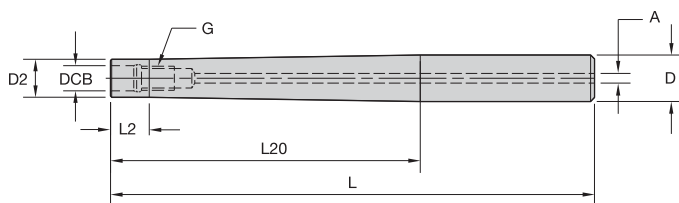
ERICKSON

■ ST Red-ST

订货号	目录编号	DCB	G	DPM	G3X	D	D2	A	L1	L2	L20	WF
4077826	M08MST06025M	6,5	M6	8,5	M8	13	10	2,0	25	10	15	10
4077815	M10MST08030M	8,5	M8	10,5	M10	18	13	2,5	30	10	20	15
4077822	M12MST06080M	6,5	M6	12,5	M12	21	10	3,0	80	10	70	17
4077818	M12MST06040M	6,5	M6	12,5	M12	21	10	3,0	40	10	30	17
4077820	M12MST10035M	10,5	M10	12,5	M12	21	18	3,0	35	10	25	17
4077816	M12MST06060M	6,5	M6	12,5	M12	21	10	3,0	60	10	50	17
4077817	M12MST08080M	8,5	M8	12,5	M12	21	13	3,0	80	10	70	17
4077819	M12MST08060M	8,5	M8	12,5	M12	21	13	3,0	60	10	50	17
4077821	M12MST08040M	8,5	M8	12,5	M12	21	13	3,0	40	10	30	17
4077825	M16MST10060M	10,5	M10	17,0	M16	29	18	4,0	60	10	50	22
4074194	M16MST12040M	12,5	M12	17,0	M16	29	21	4,0	35	10	25	22
4074193	M16MST08060M	8,5	M8	17,0	M16	29	13	4,0	60	10	50	22
4077824	M16MST10080M	10,5	M10	17,0	M16	29	18	4,0	80	10	70	22
4077823	M16MST08080M	8,5	M8	17,0	M16	29	13	4,0	80	10	70	22

注：了解螺钉锁紧型立铣刀，请参看《2013肯纳金属新品主目录-切削刀具》。

- 重型金属, 具有很高的强度。



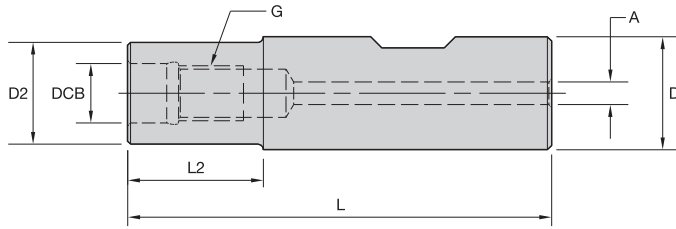
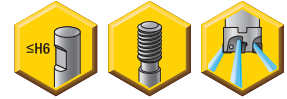
ERICKSON

■ ST EXT-SS MM

订货号	目录编号	DCB	G	D	D2	A	L	L2	L20
4160427	SS120STCHM06085M	6,5	M6	12	10	2,5	85	10	40
4160428	SS120STCHM06105M	6,5	M6	12	10	2,5	105	10	60
4160430	SS120STCHM06125M	6,5	M6	12	10	2,5	125	10	80
4160431	SS160STCHM08088M	8,5	M8	16	13	3,0	88	10	40
4160473	SS160STCHM08128M	8,5	M8	16	13	3,0	128	10	80
4160432	SS160STCHM08108M	8,5	M8	16	13	3,0	108	10	60
4160474	SS160STCHM08148M	8,5	M8	16	13	3,0	148	10	100
4160475	SS160STCHM08168M	8,5	M8	16	13	3,0	168	10	120
4160480	SS200STCHM10170M	10,5	M10	20	18	3,5	170	10	130
4160479	SS200STCHM10150M	10,5	M10	20	18	3,5	150	10	100
4160478	SS200STCHM10130M	10,5	M10	20	18	3,5	130	10	80
4160477	SS200STCHM10110M	10,5	M10	20	18	3,5	110	10	60
4160476	SS200STCHM10090M	10,5	M10	20	18	3,5	90	10	40

注: 了解螺钉锁紧型立铣刀, 请参看《2013肯纳金属新品主目录-切削刀具》。

直杆刀柄系统

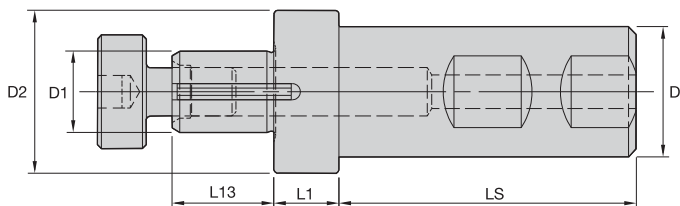


ERICKSON™

■ ST EXT-WN MM

订货号	目录编号	DCB	G	D	D2	A	L	L2
4074129	M06WST10060M	6,5	M6	10	10	2	60	19
4074131	M08WST16073M	8,5	M8	16	13	4	73	24
4074132	M10WST20080M	10,5	M10	20	18	4	75	24
4074153	M12WST25086M	12,5	M12	25	21	5	86	29
4074154	M16WST32095M	17,0	M16	32	29	6	95	34

注: 了解螺钉锁紧型立铣刀, 请参看《2013肯纳金属新品主目录-切削刀具》。


ERICKSON

■ SA-SS IN



订货号	目录编号	D	D1	D2	L1	LS	L13	锁定螺钉	扳手尺寸- 锁紧螺钉	传动键	限位圈	lbs
1288235	SS100SA062050	1	5/8	1.25	.50	2.28	.78	KLS07	1/4	DWG SDK062088	—	.74
1288264	SS125SA100075	1 1/4	1	1.61	.75	2.28	.94	KLS10	5/16	DWG SDK100106	—	1.46
1015362	SS125SA125075	1 1/4	1 1/4	1.86	.75	2.28	1.09	KLS12	5/16	DWG SDK125119	QNB-80617B	2.05
1015363	SS150SA150100	1 1/2	1 1/2	2.11	1.00	2.69	1.70	KLS15	3/8	DWG SDK150175	—	3.28
1015384	SS200SA200100	2	2	2.75	1.00	3.25	1.70	KLS20	9/16	SDK200169	—	6.64

注: 对锁紧螺钉拧紧时不得超过规定扭矩值。
与 .156" 垫圈一同提供 1288264 配件。
与 .250" 垫圈一同提供 1015362 配件。
提供锁紧螺钉和驱动键。
不包括锁紧螺钉扳手。