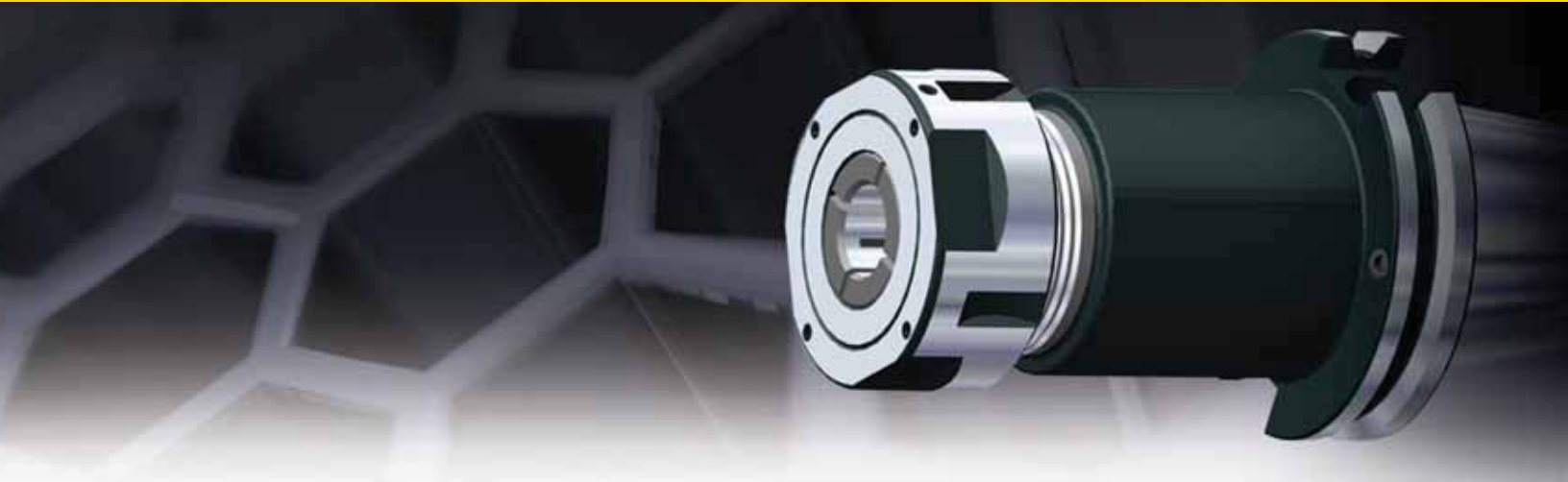


# CV 刀柄系统

CAT40(CV) .....F2-F39  
CAT50(CV) .....F40-F83





# ERICKSON™ CAT V型凸缘刀杆刀柄系统 • CV40 系列

## 主要应用

ERICKSON CAT V型凸缘刀柄在制造过程中采用特级原料，符合并且超过ANSI B5.50规范的最新标准，以及AT3规范中的ISO-1947锥面精度标准。CV40刀具产品有高标准预平衡型和设计平衡型。在高转速加工应用中，肯纳金属公司建议对整个刀柄总成（刀柄、拉钉、弹簧夹头、备件、以及切削刀具）同时进行平衡处理。在确定精确的RPM限度值时，必须考虑机床及主轴配置，同时还要考虑刀具的类型及安全限度值。





## 特点及优势

- ANSI B5.50 7/24锥形。
- 标准5/8-11 拉杆螺纹。
- 锥面精度符合或超过AT3规范中的标准。
- 所有刀具设置为AD型冷却系统。  
多数刀具可以转换为B型冷却系统。
- 冷却剂压力最高可达100 bar ( 1,500 psi ) 。

## 如何使用目录编号系统？

产品目录中的每一个字符都表示产品的一个具体特征。利用下面的栏框以及对应的图形，可以容易地找到适用的刀具参数值。

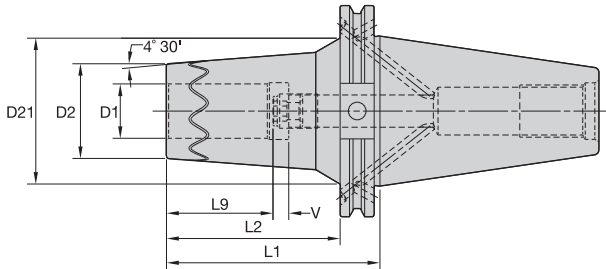


CV40BTG50M100

<b>CV</b>	<b>40</b>	<b>B</b>	<b>TG</b>	<b>50</b>	<b>M</b>	<b>100</b>
CAT 刀杆 类型	刀杆锥 形规格	特殊功能 (可选)	刀柄类型	刀柄型号	特殊功能	刀具长度
ANSI B5.50 标准	40 = 40 50 = 50	<p><b>B</b> = DIN B型冷却系统, 刀具按照AD标准装配 (可以转换为B型系统)</p> <p><b>Z</b> = 不符合ANSI标准 — B5.50标准 — V型凸缘前端不带缘毂</p> <p>(毛坯件) = (没有“B”型或“Z”型) — 刀具设置为DIN A/AD型冷却系统</p> <p><b>CH</b> = AD型冷却系统 — 高压</p> <p><b>HPV</b> = 高性能平衡型</p> <p><b>TD</b> = 抗震型</p>			<p><b>M</b> = 之前的2/3数字为公制数值 (这是例外情形, 在英制刀柄 产品上标注了公制孔径值)</p>	<p>(锥面基 准线至 刀具前部)</p> <p>英制 xxx = x.xx</p>
				<p><b>TG</b> = 弹簧夹头系列 xx (50), xxx (100)</p> <p><b>EM</b> = I.D. 规格: 公制 — xx = xx, (20); 英制 — xxx = x.xx, (075)</p> <p><b>SM</b> = O.D. 规格: 公制 — xx = xx, (20); 英制 — xxx = x.xx, (075)</p>		

- |  |  |   |
|--|--|---|
| <b>BB</b> = 刀杆毛坯件  | <b>JT</b> = Jacobs 锥形接头                        | <b>STRC</b> = 快换式 — 整体丝锥接头夹具                        |
| <b>DA</b> = 双角弹簧夹头                                       | <b>KM</b> = KM™ 接头                             | <b>SWN</b> = Whistle Notch™ 2° — 短型 —<br>(非 DIN 标准) |
| <b>DC</b> = 钻夹头  | <b>MT</b> = 莫氏锥形接头                             | <b>TA</b> = 丝锥接头夹具                                  |
| <b>EM</b> = 立铣刀接头  | <b>RC</b> = 快换式 — 拉压型丝锥夹头                      | <b>TCRC</b> = 快换式 — 拉压型丝锥夹头                         |
| <b>ER</b> = DIN 6499单角弹簧夹头                               | <b>SA</b> = 槽铣刀接头                              | <b>TG</b> = 超大夹持力单角弹簧夹头                             |
| <b>HC</b> = 液压夹头 — 标准型系列                                 | <b>SER</b> = DIN 6499单角弹簧夹头 —<br>带有内部锁紧螺母的短型产品 | <b>TGF</b> = 超大夹持力单角弹簧夹头 —<br>可冲洗表面                 |
| <b>HCB</b> = 液压夹头 — 基本型系列 (Basic Line)                   | <b>SFTT</b> = SAFE-LOCK™ 热套配合刀柄                | <b>TT</b> = 热套配合型刀柄                                 |
| <b>HCSL</b> = 液压夹头 — 纤薄型系列 (Slim Line)                   | <b>SM2C</b> = 带冷却性能的小径套式铣刀接头                   | <b>TTHT</b> = 热套配合型刀柄 — 高扭矩                         |
| <b>HCSLT</b> = 液压夹头 — 纤薄型系列 (Slim Line)<br>— 时尚型 (Trend) | <b>SMC</b> = 带冷却性能的套式铣刀接头                      | <b>WD</b> = 带驱动的Whistle Notch装置                     |
| <b>HCT</b> = 液压夹头 — 时尚型系列                                | <b>SS</b> = 直型刀杆 (钻头) 接头                       | <b>WNA</b> = Whistle Notch — NAS 5° 英制              |
| <b>HPMC</b> = 轴承型铣刀夹头 — 高性能                              | <b>SSF</b> = 带有平面的直型刀杆 (钻头) 接头                 | <b>WN</b> = Whistle Notch (2°公制; 5°英制)              |
| <b>HSK</b> = HSK接头                                       | <b>ST</b> = 螺钉锁紧型接头                            |   |

- **SAFE-LOCK™** 是一款极具创新性的防滑刀柄系统。
- 适用于硬质合金和高速钢切削刀具。
- 需要 ≥ 10 kW 热缩装置。


**ERICKSON**
**■ TT SF MM-CV Z B/AD型装置**

订货号	目录编号	D1	D2	D21	L1	L2	L9	V	kg
5089582	CV40ZBSFTT12M256	12	27	34	65	46	37	10	1,00
5089583	CV40ZBSFTT16M256	16	30	37	65	46	40	10	1,01
5089584	CV40ZBSFTT20M256	20	36	43	65	46	42	10	1,06
5089585	CV40ZBSFTT25M295	25	46	51	75	56	48	10	1,29

 切削刀具刀杆要求  
 公制 (ISO标准)

切削刀具 刀杆直径	公差	
12, 16	h6	0,000/-0,011
20 & 25	h6	0,000/-0,013

**■ TT SF IN-CV Z B/AD型装置**

订货号	目录编号	D1	D2	D21	L1	L2	L9	V	lbs
5089586	CV40ZBSFTT050256	1/2	1.04	1.33	2.56	1.81	1.46	.39	2.20
5089587	CV40ZBSFTT062256	5/8	1.16	1.45	2.56	1.81	1.58	.39	2.22
5089588	CV40ZBSFTT075256	3/4	1.40	1.68	2.56	1.81	1.65	.39	2.37
5089589	CV40ZBSFTT100295	1	1.79	2.03	2.95	2.20	1.89	.39	2.82

 切削刀具刀杆要求  
 公制 (ISO标准)

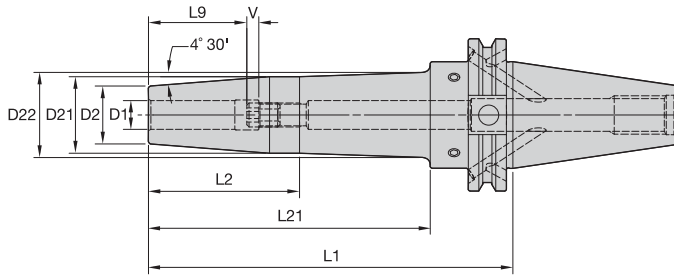
切削刀具 刀杆直径	公差	
1/2 & 5/8		.0000/- .0004
3/4, 1		.0000/- .0005

CV40Z 刀柄不符合 ANSI-B5.50 标准。该产品去除了V型轮廓前端的1.750英寸轮廓缘，以缩短基准长度尺寸。

注: 不可过度加热。过度加热会降低刀柄的精度和性能。  
 了解热缩产品信息, 请参看M78页的内容。  
 了解热缩装置附件产品信息,  
 请参看L12-L13页的内容。  
 HSK冷却装置及扳手需要单独预订;  
 请参看L44页的内容。

			<b>40</b>	(2x) SFV40	1,5mm
			<b>50</b>	(2x) SFV50	1,5mm

- 平衡型 — 使用可选性M6定位螺钉进行微调。
- 适用于硬质合金刀具和高速钢切削刀具 (要求如下)。



切削刀具刀杆要求  
公制 (ISO标准)

切削刀具 刀杆直径	公差	
6	h6	0,000/-0,008
8 & 10	h6	0,000/-0,009
12, 14, 16, & 18	h6	0,000/-0,011
20 & 25	h6	0,000/-0,013
32	h6	0,000/-0,016

CAT40 刀柄系统

**ERICKSON**

■ TT GP HPV MM-CV B/AD型装置



订货号	目录编号	D1	D2	D21	D22	L1	L2	L21	L9	V	限位螺钉	扳手尺寸- 限位螺钉	kg
3683482	CV40BHPVTT06M350	6	21	27	—	89	54	—	26	10	TTSS05014M	2,5mm	1,16
3683493	CV40BHPVTT06M600	6	21	27	32	152	50	117	26	10	TTSS05014M	2,5mm	1,48
3683494	CV40BHPVTT08M350	8	21	27	—	89	54	—	26	10	TTSS06014M	3mm	1,15
3683495	CV40BHPVTT08M600	8	21	27	32	152	50	117	26	10	TTSS06014M	3mm	1,48
3683496	CV40BHPVTT10M375	10	24	32	—	95	60	—	31	10	TTSS08014M	4mm	1,24
3683497	CV40BHPVTT10M600	10	24	32	36	152	63	117	31	10	TTSS08014M	4mm	1,63
3615213	CV40BHPVTT12M375	12	24	32	—	95	60	—	36	10	TTSS10014M	5mm	1,22
3615214	CV40BHPVTT12M600	12	24	32	36	152	63	117	36	10	TTSS10014M	5mm	1,57
3615215	CV40BHPVTT14M375	14	27	34	—	95	60	—	36	10	TTSS10014M	5mm	1,27
3615216	CV40BHPVTT14M600	14	27	34	38	152	63	117	36	10	TTSS10014M	5mm	1,66
3615217	CV40BHPVTT16M375	16	27	34	—	95	60	—	39	10	TTSS12014M	6mm	1,24
3615218	CV40BHPVTT16M600	16	27	34	38	152	63	117	39	10	TTSS12014M	6mm	1,64
3615219	CV40BHPVTT18M400	18	34	44	—	102	83	—	39	10	TTSS12014M	6mm	1,48
3615220	CV40BHPVTT18M600	18	33	42	—	152	117	—	39	10	TTSS12014M	6mm	1,95
3615221	CV40BHPVTT20M400	20	34	44	—	102	83	—	41	10	TTSS16014M	8mm	1,44
3615222	CV40BHPVTT20M600	20	33	42	—	152	117	—	41	10	TTSS16014M	8mm	1,89
3615223	CV40BHPVTT25M400	25	44	53	—	102	83	—	47	10	TTSS16014M	8mm	1,71
3615224	CV40BHPVTT25M600	25	44	53	—	152	133	—	47	10	TTSS16014M	8mm	2,52
3615225	CV40BHPVTT32M400	32	44	53	—	102	83	—	51	10	TTSS16014M	8mm	1,55
3615226	CV40BHPVTT32M600	32	44	53	—	152	133	—	51	10	TTSS16014M	8mm	2,36

(续)

(TT GP HPV 续)

 切削刀具刀杆要求  
 公制 (ISO标准)

切削刀具 刀杆直径	公差
1/4, 5/16 & 3/8	.0000/-0.0004
7/16, 1/2, 9/16, 5/8, & 11/16	.0000/-0.0004
3/4, 7/8, 1, & 1-1/4	.0000/-0.0005

**■ TT GP HPV IN-CV B/AD型装置**


订货号	目录编号	D1	D2	D21	D22	L1	L2	L21	L9	V	限位螺钉	扳手尺寸- 限位螺钉	lbs
3683474	CV40BHPVTT025350	1/4	.83	1.06	—	3.50	2.13	—	1.02	.39	TTSS05014M	2,5mm	2.55
3683476	CV40BHPVTT025600	1/4	.83	1.06	1.24	6.00	1.97	4.63	1.02	.39	TTSS05014M	2,5mm	3.27
3683477	CV40BHPVTT031350	5/16	.83	1.06	—	3.50	2.13	—	1.02	.39	TTSS06014M	3mm	2.54
3683478	CV40BHPVTT031600	5/16	.83	1.06	1.24	6.00	1.97	4.63	1.02	.39	TTSS06014M	3mm	3.25
3683479	CV40BHPVTT038375	3/8	.95	1.26	—	3.75	2.38	—	1.22	.39	TTSS08014M	4mm	2.73
3683480	CV40BHPVTT038600	3/8	.95	1.26	1.41	6.00	2.48	4.63	1.22	.39	TTSS08014M	4mm	3.59
3683481	CV40BHPVTT044375	7/16	.95	1.26	—	3.75	2.38	—	1.42	.39	TTSS10014M	5mm	2.70
3615175	CV40BHPVTT050375	1/2	.95	1.26	—	3.75	2.38	—	1.42	.39	TTSS10014M	5mm	2.68
3615176	CV40BHPVTT050600	1/2	.95	1.26	1.41	6.00	2.48	4.63	1.42	.39	TTSS10014M	5mm	3.44
3615177	CV40BHPVTT056375	9/16	1.06	1.34	—	3.75	2.38	—	1.42	.39	TTSS10014M	5mm	2.79
3615178	CV40BHPVTT062375	5/8	1.06	1.34	—	3.75	2.38	—	1.54	.39	TTSS12014M	6mm	2.74
3615179	CV40BHPVTT062600	5/8	1.06	1.34	1.48	6.00	2.48	4.63	1.54	.39	TTSS12014M	6mm	3.61
3615180	CV40BHPVTT068400	11/16	1.34	1.75	—	4.00	3.25	—	1.54	.39	TTSS12014M	6mm	3.28
3615182	CV40BHPVTT075600	3/4	1.30	1.65	—	6.00	4.63	—	1.61	.39	TTSS16014M	8mm	4.24
3615181	CV40BHPVTT075400	3/4	1.34	1.75	—	4.00	3.25	—	1.61	.39	TTSS16014M	8mm	3.22
3615184	CV40BHPVTT088600	7/8	1.30	1.65	—	6.00	4.63	—	1.61	.39	TTSS16014M	8mm	4.15
3615183	CV40BHPVTT088400	7/8	1.34	1.75	—	4.00	3.25	—	1.61	.39	TTSS16014M	8mm	3.14
3615185	CV40BHPVTT100400	1	1.73	2.08	—	4.00	3.25	—	1.85	.39	TTSS16014M	8mm	3.76
3615186	CV40BHPVTT100600	1	1.73	2.08	—	6.00	5.25	—	1.85	.39	TTSS16014M	8mm	5.06
3615187	CV40BHPVTT125400	1 1/4	1.73	2.08	—	4.00	3.25	—	2.01	.39	TTSS16014M	8mm	3.43
3615188	CV40BHPVTT125600	1 1/4	1.73	2.08	—	6.00	5.25	—	2.01	.39	TTSS16014M	8mm	4.74

注: 不可过度加热。过度加热会降低刀柄的精度和性能。

了解热缩产品信息, 请参看M78页的内容。

提供限位螺钉。

了解调整限位螺钉标准, 请参看M81页的内容。

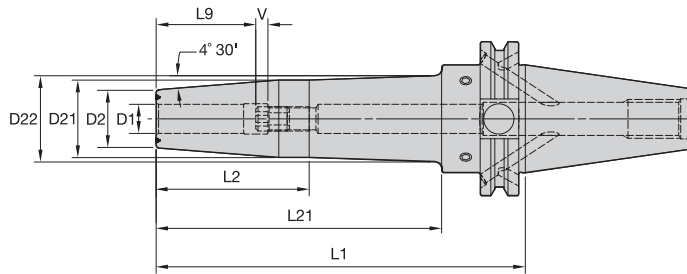
提供可选性 M6~1.0P x 5mm lg 微调螺钉套装 (10件装)。订购编号为MS1276PKG, 需要单独预订。

了解拉钉产品信息, 请参看L45页的内容。

Form AD						
Form B				40	(2x) MS2221S	2,5mm
				50	(2x) MS1296S	3mm

CAT40 刀柄系统

- 夹持扭矩比GP系列产品高30-50%。
- 平衡型 — 使用可选性M6定位螺钉进行微调。
- 仅适用于硬质合金刀具，由前端部的沟槽判断（要求如下）。
- 必须使用10 kW或更大功率的热套配合装置。



切削刀具刀杆要求  
公制 (ISO标准)

切削刀具 刀杆直径	公差	
12, 14, 16, & 18	h6	0,000/-0,011
20 & 25	h6	0,000/-0,013
32	h6	0,000/-0,016

### ERICKSON

#### ■ TT HT HPV MM-CV B/AD型装置



订货号	目录编号	D1	D2	D21	D22	L1	L2	L21	L9	V	限位螺钉	扳手尺寸- 限位螺钉	kg
3618030	CV40BHPVTHT12M375	12	24	32	—	95	60	—	36	10	TTSS10014M	5mm	1,22
3618031	CV40BHPVTHT12M600	12	24	32	36	152	63	117	36	10	TTSS10014M	5mm	1,57
3618032	CV40BHPVTHT14M375	14	27	34	—	95	60	—	36	10	TTSS10014M	5mm	1,27
3618033	CV40BHPVTHT14M600	14	27	34	38	152	63	117	36	10	TTSS10014M	5mm	1,66
3618034	CV40BHPVTHT16M375	16	27	34	—	95	60	—	39	10	TTSS12014M	6mm	1,24
3618035	CV40BHPVTHT16M600	16	27	34	38	152	63	117	39	10	TTSS12014M	6mm	1,64
3618036	CV40BHPVTHT18M400	18	34	44	—	102	83	—	39	10	TTSS12014M	6mm	1,48
3618037	CV40BHPVTHT18M600	18	33	42	—	152	117	—	39	10	TTSS12014M	6mm	1,95
3618038	CV40BHPVTHT20M400	20	34	44	—	102	83	—	41	10	TTSS16014M	8mm	1,44
3618039	CV40BHPVTHT20M600	20	33	42	—	152	117	—	41	10	TTSS16014M	8mm	1,89
3618040	CV40BHPVTHT25M400	25	44	53	—	102	83	—	47	10	TTSS16014M	8mm	1,71
3618041	CV40BHPVTHT25M600	25	44	53	—	152	133	—	47	10	TTSS16014M	8mm	2,52
3618042	CV40BHPVTHT32M400	32	44	53	—	102	83	—	51	10	TTSS16014M	8mm	1,55
3618043	CV40BHPVTHT32M600	32	44	53	—	152	133	—	51	10	TTSS16014M	8mm	2,36

(续)



(TT HT HPV 续)

刀具刀杆要求  
英寸 (行业标准)

切削刀具 刀杆直径	公差
1/2, 9/16, 5/8, & 11/16	.0000/-0.0004
3/4, 7/8, 1, & 1-1/4	.0000/-0.0005

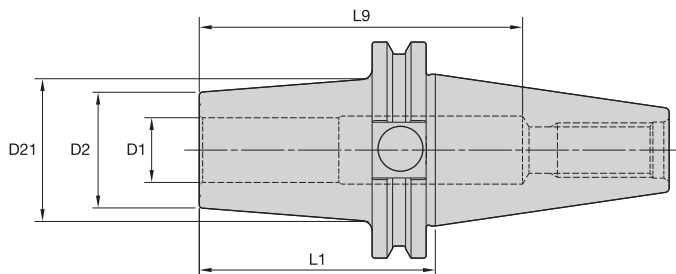
## ■ TT HT HPV IN-CV B/AD型装置



订货号	目录编号	D1	D2	D21	D22	L1	L2	L21	L9	V	限位螺钉	扳手尺寸- 限位螺钉	lbs
3617952	CV40BHPVTTHT050375	1/2	.95	1.26	—	3.75	2.38	—	1.42	.39	TTSS10014M	5mm	2.68
3618003	CV40BHPVTTHT050600	1/2	.95	1.26	1.41	6.00	2.48	4.63	1.42	.39	TTSS10014M	5mm	3.44
3618004	CV40BHPVTTHT056375	9/16	1.06	1.34	—	3.75	2.38	—	1.42	.39	TTSS10014M	5mm	2.79
3618005	CV40BHPVTTHT062375	5/8	1.06	1.34	—	3.75	2.38	—	1.54	.39	TTSS12014M	6mm	2.74
3618006	CV40BHPVTTHT062600	5/8	1.06	1.34	1.48	6.00	2.48	4.63	1.54	.39	TTSS12014M	6mm	3.61
3618007	CV40BHPVTTHT068400	11/16	1.34	1.75	—	4.00	3.25	—	1.54	.39	TTSS12014M	6mm	3.28
3618009	CV40BHPVTTHT075600	3/4	1.30	1.65	—	6.00	4.63	—	1.61	.39	TTSS16014M	8mm	4.24
3618008	CV40BHPVTTHT075400	3/4	1.34	1.75	—	4.00	3.25	—	1.61	.39	TTSS16014M	8mm	3.22
3618011	CV40BHPVTTHT088600	7/8	1.30	1.65	—	6.00	4.63	—	1.61	.39	TTSS16014M	8mm	4.15
3618010	CV40BHPVTTHT088400	7/8	1.34	1.75	—	4.00	3.25	—	1.61	.39	TTSS16014M	8mm	3.13
3618012	CV40BHPVTTHT100400	1	1.73	2.08	—	4.00	3.25	—	1.85	.39	TTSS16014M	8mm	3.76
3618013	CV40BHPVTTHT100600	1	1.73	2.08	—	6.00	5.25	—	1.85	.39	TTSS16014M	8mm	5.06
3618014	CV40BHPVTTHT125400	1 1/4	1.73	2.08	—	4.00	3.25	—	2.01	.39	TTSS16014M	8mm	3.43
3618015	CV40BHPVTTHT125600	1 1/4	1.73	2.08	—	6.00	5.25	—	2.01	.39	TTSS16014M	8mm	4.74

CAT40 刀柄系统

<p>Form AD</p>					
<p>Form B</p>					
			40	(2x) MS2221S	2,5mm
			50	(2x) MS1296S	3mm



## ■ TT HT HPV IN-CV Z AD型装置

订货号	目录编号	D1	D2	D21	L1	L9	lbs
3683514	CV40ZTHT050275	1/2	.95	1.26	2.75	4.26	2.16
3683516	CV40ZTHT075275	3/4	1.34	1.65	2.75	3.74	2.34

CV40Z 刀柄不符合 ANSI-B5-50 标准。该产品去除了V型轮缘前端的1.750英寸轮缘毂，以缩短基准长度尺寸。

注: 不可过度加热。过度加热会降低刀柄的精度和性能。

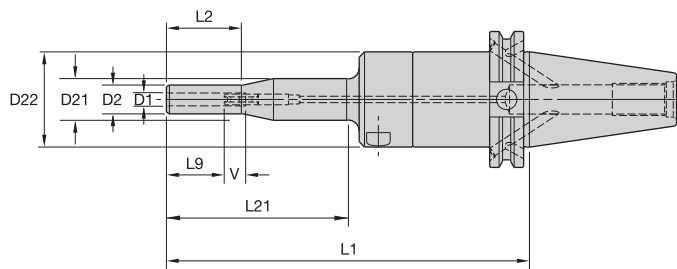
了解热缩产品信息, 请参看M78页的内容。

提供限位螺钉。

了解调整限位螺钉标准, 请参看M81页的内容。

提供可选性 M6-1.0P x 5mm lg 微调螺钉套装 (10件装)。订购编号为MS1276PKG, 需要单独预订。

了解拉钉产品信息, 请参看L45页的内容。



**ERICKSON**

■ HC Slim T MM-CV B/AD型装置

订货号	目录编号	D1	D2	D21	D22	L1	L2	L21	L9	V	kg
3019245	CV40BHCSLT06M669	6	13,5	19,5	44,5	170	35	85	27	10	1,64
3019246	CV40BHCSLT08M669	8	15,5	19,5	44,5	170	35	85	27	10	1,65
3019247	CV40BHCSLT10M669	10	17,5	44,5	—	170	85	151	31	10	1,65

■ 配件



目录编号	启动扳手	扳手尺寸- 传动螺钉	长度调整扳手	扳手尺寸- 限位螺钉
CV40BHCSLT06M669	170.135	5mm	170.002	2,5mm
CV40BHCSLT08M669	170.135	5mm	170.002	2,5mm
CV40BHCSLT10M669	170.135	5mm	170.003	3mm

■ HC Slim T IN-CV B/AD型装置

订货号	目录编号	D1	D2	D21	D22	L1	L2	L21	L9	V	lbs
3019257	CV40BHCSLT025669	.25	.54	.77	44,45	6.69	1.38	85,00	1.06	.39	3.64
3019258	CV40BHCSLT038669	.38	.69	1.75	—	6.69	3.35	150,95	1.22	.39	3.64

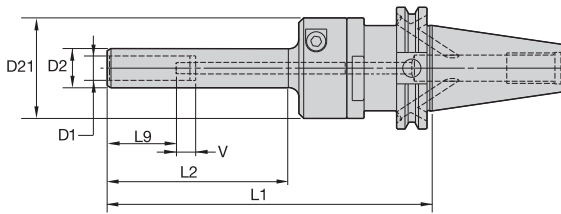
■ 配件



目录编号	启动扳手	扳手尺寸- 传动螺钉	长度调整扳手	扳手尺寸- 限位螺钉
CV40BHCSLT025669	170.135	5mm	170.002	2,5mm
CV40BHCSLT038669	170.135	5mm	170.003	3mm

(续)

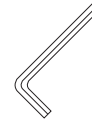
(HC Slim B/AD型装置 续)



### ■ HC Slim MM-CV B/AD型装置

订货号	目录编号	D1	D2	D21	L1	L2	L9	V	kg
2495136	CV40BHCSL12M669	12	19,5	44,5	170	95	36	10	1,56
3019248	CV40BHCSL14M669	14	21,5	52,5	170	95	36	10	1,75
3019249	CV40BHCSL16M669	16	23,5	52,5	170	95	39	10	1,78
3019250	CV40BHCSL18M669	18	25,5	52,5	170	95	39	10	1,82
2495141	CV40BHCSL20M669	20	27,5	52,5	170	95	41	10	1,83

### ■ 配件



目录编号	启动扳手	扳手尺寸- 传动螺钉	长度调整扳手	扳手尺寸- 限位螺钉
CV40BHCSL12M669	170.135	5mm	170.002	2,5mm
CV40BHCSL14M669	170.135	5mm	170.002	2,5mm
CV40BHCSL16M669	170.135	5mm	170.002	2,5mm
CV40BHCSL18M669	170.135	5mm	170.002	2,5mm
CV40BHCSL20M669	170.135	5mm	170.002	2,5mm

### ■ HC Slim IN-CV B/AD型装置

订货号	目录编号	D1	D2	D21	L1	L2	L9	V	lbs
2508153	CV40BHCSL050669	.50	.81	2.07	6.69	3.74	1.42	.39	3.84
3019259	CV40BHCSL062669	.63	.93	2.07	6.69	3.74	1.54	.39	3.92
2508154	CV40BHCSL075669	.75	1.06	2.07	6.69	3.74	1.61	.39	4.08

### ■ 配件

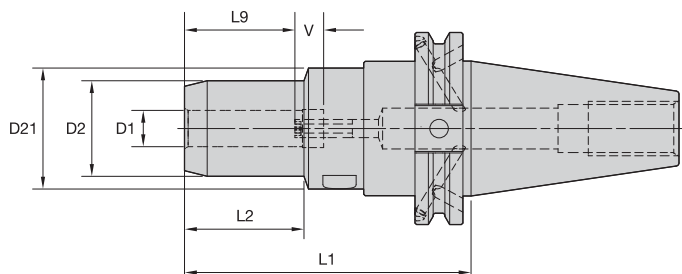


目录编号	启动扳手	扳手尺寸- 传动螺钉	长度调整扳手	扳手尺寸- 限位螺钉
CV40BHCSL050669	170.135	5mm	170.002	2,5mm
CV40BHCSL062669	170.135	5mm	170.002	2,5mm
CV40BHCSL075669	170.135	5mm	170.002	2,5mm

注: 不可对驱动螺钉拧紧过度。使用提供的扳手动紧, 直至感觉到达限位处。

了解液压夹头技术数据, 请参看M84页的内容。  
提供限位螺钉和驱动扳手。这款产品不能使用SEFAS™倒角环。  
提供变径套产品, 需要单独预订; 请参看J2页的内容。  
了解拉钉产品信息, 请参看L45页的内容。

	Form AD					
	Form B			40	(2x) MS2221S	2,5mm
				50	(2x) MS1296S	3mm



**ERICKSON**

■ HC MM -CV B/AD型装置

CAT40 刀柄系统

订货号	目录编号	D1	D2	D21	L1	L2	L9	V	启动扳手	扳手尺寸- 传动螺钉	限位螺钉扳手	扳手尺寸- 限位螺钉	kg
1605145	CV40BHC06M350	6	25,7	40	88,9	33	27	10	170.135	5mm	170.002	2,5mm	1,24
1605149	CV40BHC08M350	8	27,7	40	88,9	33	27	10	170.135	5mm	170.002	2,5mm	1,25
1605150	CV40BHC10M375	10	29,7	40	95,3	39	31	10	170.135	5mm	170.002	2,5mm	1,30
2079279	CV40BHC12M375	12	31,6	40	95,3	40	36	10	170.135	5mm	170.002	2,5mm	1,32
2079280	CV40BHC14M400	14	33,6	50	101,6	46	41	10	170.135	5mm	170.003	3mm	1,45
2079281	CV40BHC16M400	16	37,6	50	101,6	47	41	10	170.135	5mm	170.003	3mm	1,52
2079282	CV40BHC18M400	18	39,6	50	101,6	47	41	10	170.135	5mm	170.003	3mm	1,54
2079523	CV40BHC20M400	20	41,6	50	101,6	48	41	10	170.135	5mm	170.003	3mm	1,56
1605216	CV40BHC25M462	25	49,9	63	117,5	51	51	10	170.136	6mm	170.004	4mm	2,13
1605217	CV40BHC32M462	32	59,9	63	117,5	59	51	10	170.136	6mm	170.004	4mm	2,31

(续)

(HC CV B/AD型装置 续)

### ■ HC IN -CV B/AD型装置

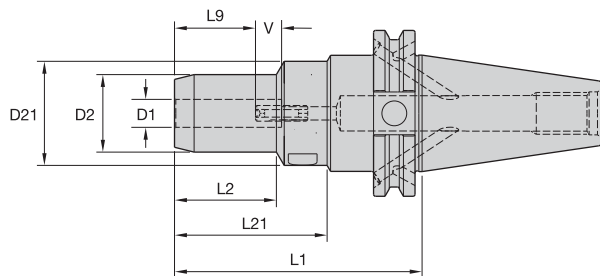


订货号	目录编号	D1	D2	D21	L1	L2	L9	V	启动扳手	扳手尺寸- 传动螺钉	限位螺钉扳手	扳手尺寸- 限位螺钉	lbs
1605101	CV40BHC025350	1/4	1.01	1.57	3.50	1.30	1.06	.39	170.135	5mm	170.002	2,5mm	2.7
1605102	CV40BHC038375	3/8	1.17	1.57	3.75	1.54	1.22	.39	170.135	5mm	170.002	2,5mm	2.9
1605103	CV40BHC050375	1/2	1.24	1.57	3.75	1.57	1.42	.39	170.135	5mm	170.002	2,5mm	2.9
1605104	CV40BHC062400	5/8	1.48	1.97	4.00	1.83	1.54	.39	170.135	5mm	170.003	3mm	3.2
1605105	CV40BHC075400	3/4	1.64	1.97	4.00	1.89	1.61	.39	170.135	5mm	170.003	3mm	3.4
1605106	CV40BHC100462	1	1.96	2.48	4.63	2.01	1.81	.39	170.136	6mm	170.004	4mm	4.7
1605107	CV40BHC125462	1 1/4	2.36	2.48	4.63	2.32	1.97	.39	170.136	6mm	170.004	4mm	5.1

注: 不可对驱动螺钉拧紧过度。手动拧紧至限定位置。  
 了解液压夹头技术数据, 请参看M84页的内容。  
 提供限位螺钉。  
 驱动扳手需要单独订购。  
 提供变径套产品, 需要单独预订; 请参看J2页的内容。  
 了解拉钉产品信息, 请参看L45页的内容。

CAT40 刀柄系统

Form AD					
Form B			40	(2x) MS2221S	2,5mm
			50	(2x) MS1296S	3mm



**ERICKSON**

■ HC Trend MM-CV B/AD型装置

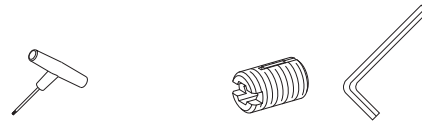


订货号	目录编号	D1	D2	D21	L1	L2	L21	L9	V	启动扳手	扳手尺寸- 传动螺钉	限位螺钉	限位螺钉扳手	扳手尺寸- 限位螺钉	kg
2979257	CV40BHCT06M350	6	26	40	89	33	53	27	10	170.135	5mm	571.061	170.003	3mm	1,25
2982160	CV40BHCT06M600	6	26	40	152	100	117	27	10	170.135	5mm	571.061	170.003	3mm	1,49
2979258	CV40BHCT08M350	8	28	40	89	33	53	27	10	170.135	5mm	571.061	170.003	3mm	1,27
2982161	CV40BHCT08M600	8	28	40	152	100	117	27	10	170.135	5mm	571.061	170.003	3mm	1,55
2979259	CV40BHCT10M375	10	30	40	95	39	58	31	10	170.135	5mm	571.061	170.003	3mm	1,32
2982162	CV40BHCT10M600	10	30	40	152	100	117	31	10	170.135	5mm	571.061	170.003	3mm	1,62
2979260	CV40BHCT12M375	12	32	40	95	40	60	36	10	170.135	5mm	571.061	170.003	3mm	1,32
2982163	CV40BHCT12M600	12	32	40	152	100	117	36	10	170.135	5mm	571.061	170.003	3mm	1,67
2979261	CV40BHCT14M400	14	34	50	102	46	65	41	10	170.135	5mm	571.063	170.005	5mm	1,47
2982164	CV40BHCT14M600	14	34	50	152	100	116	36	10	170.135	5mm	—	170.005	5mm	1,79
2979262	CV40BHCT16M400	16	38	50	102	47	65	41	10	170.135	5mm	571.063	170.005	5mm	1,54
2982165	CV40BHCT16M600	16	38	50	152	100	116	39	10	170.135	5mm	571.063	170.005	5mm	1,95
2979263	CV40BHCT18M400	18	40	50	102	47	65	41	10	170.135	5mm	571.063	170.005	5mm	1,56
2982166	CV40BHCT18M600	18	40	50	152	100	116	39	10	170.135	5mm	571.063	170.005	5mm	2,02
2979264	CV40BHCT20M400	20	42	50	102	48	65	41	10	170.135	5mm	571.063	170.005	5mm	1,58
2982167	CV40BHCT20M600	20	42	50	152	100	116	41	10	170.135	5mm	571.063	170.005	5mm	2,10
2979265	CV40BHCT25M462	25	50	63	117	51	81	51	10	170.136	6mm	571.063	170.005	5mm	2,15
2979266	CV40BHCT32M462	32	60	63	117	59	81	51	10	170.136	6mm	—	170.005	5mm	2,33

(续)

(HC Trend CV B/AD型装置 续)

### ■ HC Trend IN-CV B/AD型装置

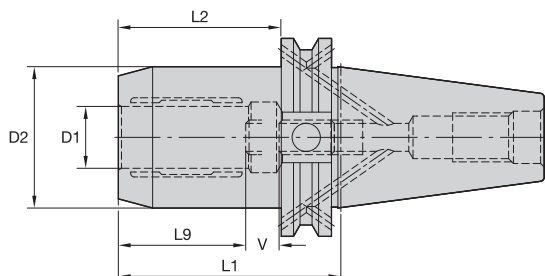


订货号	目录编号	D1	D2	D21	L1	L2	L9	V	启动扳手	扳手尺寸- 传动螺钉	限位螺钉	限位螺钉扳手	扳手尺寸- 限位螺钉	lbs
2979230	CV40BHCT025350	1/4	1.012	1.569	3.500	1.299	1.063	.39	170.135	5mm	571.061	170.003	3mm	2.76
2982155	CV40BHCT025600	1/4	1.012	1.569	6.000	3.937	1.063	.39	170.135	5mm	571.061	170.003	3mm	3.28
2979231	CV40BHCT038375	3/8	1.169	1.569	3.750	1.535	1.221	.39	170.135	5mm	571.061	170.003	3mm	2.91
2982156	CV40BHCT038600	3/8	1.169	1.569	6.000	3.937	1.221	.39	170.135	5mm	571.061	170.003	3mm	3.57
2979232	CV40BHCT050375	1/2	1.244	1.569	3.750	1.575	1.417	.39	170.135	5mm	571.061	170.003	3mm	2.91
2982157	CV40BHCT050600	1/2	1.244	1.569	6.000	3.937	1.417	.39	170.135	5mm	571.061	170.003	3mm	3.68
2979253	CV40BHCT062400	5/8	1.480	1.963	4.000	1.831	1.535	.39	170.135	5mm	571.063	170.005	5mm	3.40
2982158	CV40BHCT062600	5/8	1.479	1.963	6.000	3.937	1.535	.39	170.135	5mm	571.063	170.005	5mm	4.30
2979254	CV40BHCT075400	3/4	1.638	1.963	4.000	1.890	1.614	.39	170.135	5mm	571.063	170.005	5mm	3.53
2982159	CV40BHCT075600	3/4	1.873	1.963	6.000	3.937	1.614	.39	170.135	5mm	571.063	170.005	5mm	4.65
2979255	CV40BHCT100462	1	1.961	2.474	4.625	2.008	1.811	.39	170.136	6mm	571.063	170.005	5mm	4.76
2979256	CV40BHCT125462	1 1/4	2.354	2.474	4.625	2.323	1.969	.39	170.136	6mm	571.063	170.005	5mm	5.18

注: 不可对驱动螺钉拧紧过度。手动拧紧至限定位置。  
了解液压夹头技术数据, 请参看M84页的内容。  
提供限位螺钉。  
驱动扳手需要单独订购。  
提供变径套产品, 需要单独预订; 请参看J2页的内容。  
了解拉钉产品信息, 请参看L45页的内容。

CAT40 刀柄系统

Form AD					
Form B			40	(2x) MS2221S	2,5mm
			50	(2x) MS1296S	3mm



CAT40 刀柄系统

**ERICKSON**

■ HC Basic MM-CV B/AD型装置

订货号	目录编号	D1	D2	L1	L2	L9	V	启动扳手	扳手尺寸- 传动螺钉	限位螺钉扳手	扳手尺寸- 限位螺钉	kg
2001975	CV40BHCB20M400	20	49,9	102	83	41	10	170.135	5mm	170.005	5mm	1,81

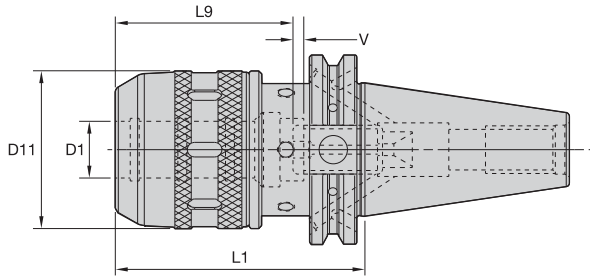
■ HC Basic IN-CV B/AD型装置

订货号	目录编号	D1	D2	L1	L2	L9	V	启动扳手	扳手尺寸- 传动螺钉	限位螺钉扳手	扳手尺寸- 限位螺钉	lbs
2001976	CV40BHCB075400	3/4	1.96	4.00	3.25	1.61	.39	170.135	5mm	170.005	5mm	4.01

注: 不可对驱动螺钉拧紧过度。手动拧紧至限定位置。  
 了解液压夹头技术数据, 请参看M84页的内容  
 提供限位螺钉。驱动扳手需要单独订购。  
 提供变径套产品, 需要单独预订; 请参看J2页的内容  
 了解拉钉产品信息, 请参看L45页的内容

Form AD					
Form B			40	(2x) MS2221S	2,5mm
			50	(2x) MS1296S	3mm





## ERICKSON

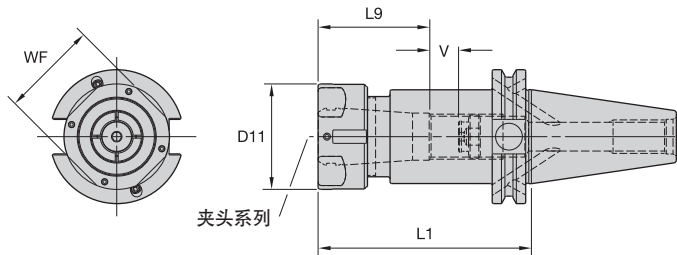
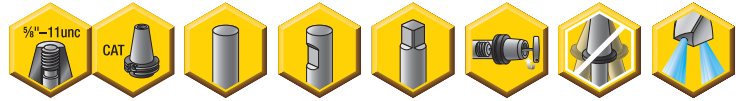
### ■ HPMC IN-CV B/AD型装置

订货号	目录编号	D1	D11	L1	L9	V	锁紧螺母扳手	限位螺钉	扳手尺寸-限位螺钉	lbs
3100356	CV40BHPMC075335	3/4	2.09	3.35	4.73	.79	PSW52M	MCSS16040M	2,5mm & 5mm	3.40
3100358	CV40BHPMC075591	3/4	2.09	5.91	1.93	.79	PSW52M	MCSS16040M	2,5mm & 5mm	5.70
3100359	CV40BHPMC100374	1	2.40	3.74	2.17	.79	PSW58M	MCSS16040M	2,5mm & 5mm	4.20
3100360	CV40BHPMC100591	1	2.40	5.91	2.17	.79	PSW58M	MCSS16040M	2,5mm & 5mm	6.45
3100362	CV40BHPMC125472	1 1/4	2.76	4.72	2.28	.79	PSW68M	MCSS16040M	2,5mm & 5mm	5.65
3100361	CV40BHPMC125591	1 1/4	2.76	5.91	2.28	.79	PSW68M	MCSS16040M	2,5mm & 5mm	7.20

注: 了解铣刀夹头技术参数, 请参看M88页的内容。  
 同时提供锁紧螺母和限位螺钉。不包括锁紧螺母扳手。  
 提供可选性 M6-1.0P x 5 lg 微调螺钉套装 (订购编号为HPMCBALSCREWSET), 需要单独订购, 请参看L14页内容。  
 提供变径套产品, 需要单独预订; 请参看J6页的内容。  
 了解拉钉产品信息, 请参看L45页的内容。

Form AD	✓				
Form B			40	(2x) MS2221S	2,5mm
			50	(2x) MS1296S	3mm

- 夹持力（机械效益为3: 1）。
- 全表面可冲洗，从锁紧螺母到弹簧夹头。



TG 夹头系列	mm		英寸	
	最小值	最大值	最小值	最大值
TG50	1,1	13,5	1/32	17/32
TG75	2,6	20,0	3/64	3/4
TG100	2,6	25,5	5/64	1

**ERICKSON**

■ TG Flush Face-CV B/AD型装置

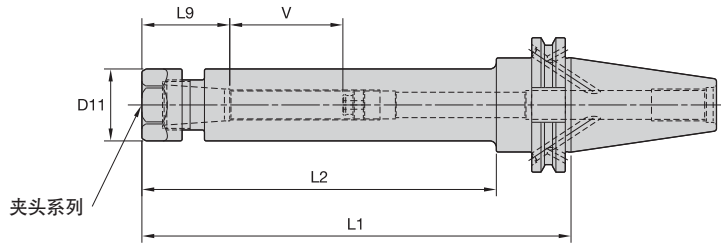
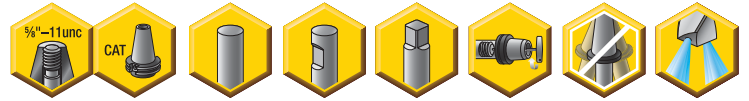


订货号	目录编号	夹头系列	D11	L1	L9	V	锁紧螺母	WF	锁紧螺母扳手	ft. lbs.	限位螺钉	扳手尺寸-限位螺钉	lbs
2987290	CV40BTGF050250	TG50	1.50	2.50	1.46	.70	LNATGF050M	34	HSW34M	50	SS056041G	4mm & 5/32	2.37
2987291	CV40BTGF050400	TG50	1.50	4.00	1.46	2.20	LNATGF050M	34	HSW34M	50	SS056041G	4mm & 5/32	2.76
2987292	CV40BTGF050600	TG50	1.50	6.00	1.46	2.48	LNATGF050M	34	HSW34M	50	SS056041G	4mm & 5/32	3.36
2987303	CV40BTGF075250	TG75	1.97	2.50	1.89	.95	LNATGF075M	46	HSW45M	100	SS081041G	4mm & 5/32	2.43
2987304	CV40BTGF075400	TG75	1.97	4.00	1.89	1.30	LNATGF075M	46	HSW45M	100	SS081041G	4mm & 5/32	3.31
2987305	CV40BTGF075600	TG75	1.97	6.00	1.89	3.31	LNATGF075M	46	HSW45M	100	SS081041G	4mm & 5/32	4.41
2987306	CV40BTGF100275	TG100	2.36	2.75	2.44	.55	LNATGF100M	55	HSW58M	150	SS112041G	4mm & 5/32	2.55
2987307	CV40BTGF100400	TG100	2.36	4.00	2.44	.71	LNATGF100M	55	HSW58M	150	SS112041G	4mm & 5/32	3.42
2987308	CV40BTGF100600	TG100	2.36	6.00	2.44	2.68	LNATGF100M	55	HSW58M	150	SS112041G	4mm & 5/32	4.50

注：夹头必须先装入锁紧螺母内。在装入夹头体内之前，先将切削刀具装入，并按照推荐力矩拧紧。  
了解弹簧夹头技术资料，请参看M98页的内容。  
同时提供锁紧螺母和限位螺钉。  
锁紧螺母扳手需要单独订购。  
提供锁紧螺钉蝶形密封帽，需要单独预订；请参看L34-L35页的内容。  
提供冷却系统蝶形密封帽，需要单独预订；请参看L16-L17页的内容。  
提供限位螺钉和冷却帽，需要单独预订；请参看L34-L35页的内容。  
提供可调式/可换式锁紧螺母，需要单独预订；请参看L16页的内容。  
TG标准型直孔夹头，请参看J10页的内容。  
TG丝锥夹头，请参看J10页的内容。  
了解拉钉产品信息，请参看L45页的内容。

Form AD	✓	✗	✗	✗	✗
Form B	✗	✗	40	(2x) MS2221S	2,5mm
			50	(2x) MS1296S	3mm

• 夹持力（机械效益为3: 1）。



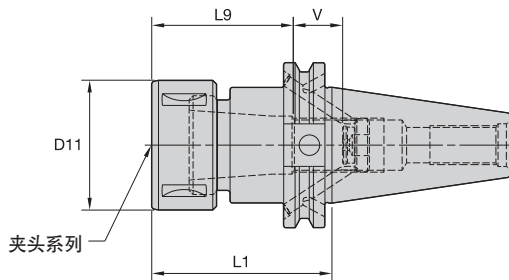
TG 夹头系列	mm		英寸	
	最小值	最大值	最小值	最大值
TG50	1,1	13,5	1/32	17/32
TG75	2,6	20,0	3/64	3/4
TG100	2,6	25,5	5/64	1

### ERICKSON

#### ■ TG Hex-CV B/AD型装置



订货号	目录编号	夹头系列	D11	L1	L2	L9	V	六角形锁紧螺母	扳手	ft. lbs.	限位螺钉	扳手尺寸- 限位螺钉	lbs
4135683	CV40BTG050300	TG50	1.34	3.00	1.59	1.50	1	LN050M	OEW30M	50	SS056041G	4mm & 5/32	2.49
4135684	CV40BTG050500	TG50	1.34	5.00	3.59	1.50	2	LN050M	OEW30M	50	SS056041G	4mm & 5/32	3.16
4135685	CV40BTG050800	TG50	1.34	8.00	6.59	1.50	2	LN050M	OEW30M	50	SS056041G	4mm & 5/32	4.20
4135686	CV40BTG0501000	TG50	1.34	10.00	8.59	1.50	2	LN050M	OEW30M	50	SS056041G	4mm & 5/32	4.90



#### ■ TG Round-CV B/AD型装置

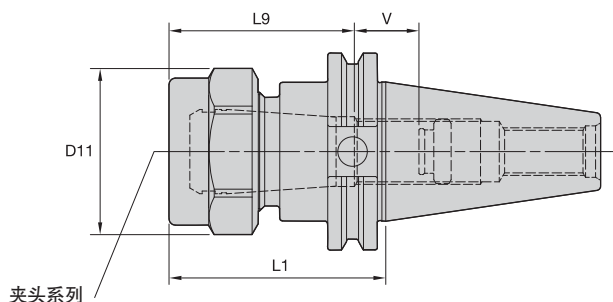


订货号	目录编号	夹头系列	D11	L1	L9	V	锁紧螺母	扳手	ft. lbs.	限位螺钉	扳手尺寸- 限位螺钉	lbs
1261621	CV40BTG075275G	TG75	1.97	2.75	1.93	.75	LNA075M	HSW45M	100	SS081041G	4mm & 5/32	2.63
1261622	CV40BTG075600G	TG75	1.97	6.00	1.93	4.01	LNA075M	HSW45M	100	SS081041G	4mm & 5/32	4.50
1261623	CV40BTG100300G	TG100	2.36	3.00	2.64	.67	LNA100M	HSW58M	150	SS094041G	4mm & 5/32	2.91
1261624	CV40BTG100600G	TG100	2.36	6.00	2.64	2.95	LNA100M	HSW58M	150	SS094041G	4mm & 5/32	4.82

注: 夹头必须先装入锁紧螺母内。在装入夹头体内之前, 先将切削刀具装入, 并按照推荐力矩拧紧。了解弹簧夹头技术资料, 请参看M98页的内容。  
同时提供锁紧螺母和限位螺钉。  
锁紧螺母扳手需要单独订购。  
提供可换式锁紧螺母、内冷型锁紧螺母和内冷环, 需要单独订购; 请参看L16-L17页内容。  
提供限位螺钉和冷却帽, 需要单独预订; 请参看L34-L35页的内容。  
提供可调式/可换式锁紧螺母, 需要单独预订; 请参看L16页的内容。  
TG标准型直孔夹头, 请参看J10页的内容。  
TG丝锥夹头, 请参看J10页的内容。  
了解拉钉产品信息, 请参看L45页的内容。

	Form AD					
	Form B				40	(2x) MS2221S
					50	(2x) MS1296S
						2,5mm
						3mm

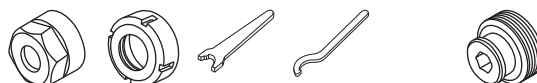
• 夹持力（机械效益为3: 1）。



TG 夹头系列	mm		英寸	
	最小值	最大值	最小值	最大值
TG75	2,6	20,0	3/64	3/4
TG100	2,6	25,5	5/64	1
TG150	11,6	40,0	23/64	1 1/2

## ERICKSON

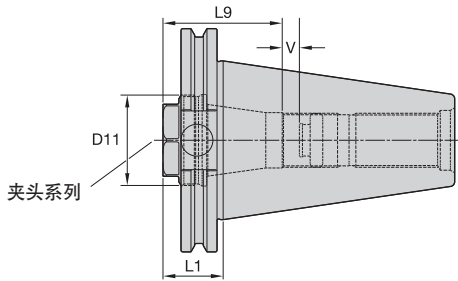
### ■ TG Hex-CV AD型装置



订货号	目录编号	夹头系列	D11	L1	L9	V	锁紧螺母	锁紧螺母	锁紧螺母扳手	锁紧螺母扳手	ft. lbs.	限位螺钉	扳手尺寸-限位螺钉	lbs
1025600	CV40TG075600	TG75	2.09	6.00	2.16	3.84	NPA075	—	OEW188	—	100	SS081041G	4mm & 5/32	4.40
1025799	CV40TG075275	TG75	2.09	2.75	2.28	1.18	NPA075	—	OEW188	—	100	SS081041G	4mm & 5/32	2.41
1025771	CV40TG100300	TG100	2.44	3.00	2.95	.51	NPA100	—	OEW225	—	150	SS112041G	4mm & 5/32	2.77
1025772	CV40TG100600	TG100	2.44	6.00	2.94	3.38	NPA100	—	OEW225	—	150	SS112041G	4mm & 5/32	5.40
1025773	CV40TG100400	TG100	2.44	4.00	2.95	1.54	NPA100	—	OEW225	—	150	SS112041G	4mm & 5/32	3.28
1013532	CV40TG150488	TG150	3.50	4.88	3.27	1.23	—	NPA150	—	PSW350	200	SS125050G	4mm & 5/32	5.72

注：夹头必须先装入锁紧螺母内。在装入夹头体内之前，先将切削刀具装入，并按照推荐力矩拧紧。  
 了解弹簧夹头技术资料，请参看M98页的内容。  
 同时提供锁紧螺母和限位螺钉。锁紧螺母扳手需要单独订购。  
 提供可换式锁紧螺母、内冷型锁紧螺母和内冷环，需要单独订购；请参看L14页内容。  
 提供限位螺钉和冷却帽，需要单独预订；请参看L34-L35页的内容。  
 提供可调式/可换式锁紧螺母，需要单独预订；请参看L16页的内容。  
 TG标准型直孔夹头，请参看J10页的内容。  
 TG丝锥夹头，请参看J10页的内容。  
 了解拉钉产品信息，请参看L45页的内容。

• 夹持力（机械效益为2: 1）。

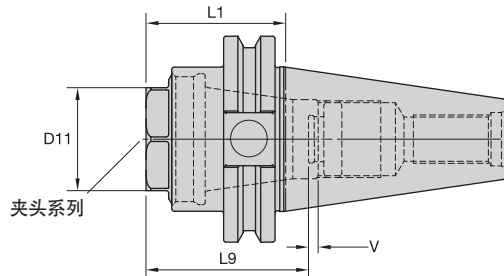


ER 夹头系列	mm		英寸	
	最小值	最大值	最小值	最大值
ER32	2,0	20,0	.08	.81

## ERICKSON

### ■ ER Short-CV Z AD型装置

订货号	目录编号	夹头系列	D11	L1	L9	V	锁紧螺母	锁紧螺母扳手	ft. lbs.	限位螺钉	扳手尺寸-限位螺钉	lbs
2978739	CV40ZSER32106	ER32	1.41	1.06	1.97	.20	LNECSER32M	OEWS32M	100	SS094041G	4mm & 5/32	1.35



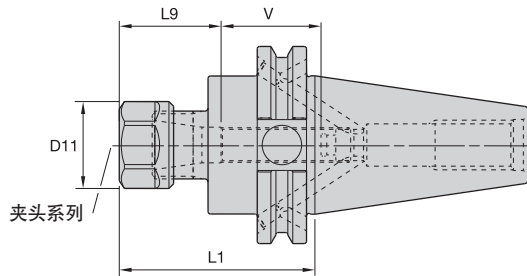
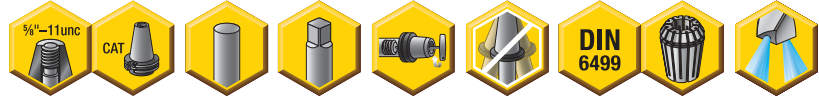
### ■ ER Short-CV AD型装置

订货号	目录编号	夹头系列	D11	L1	L9	V	锁紧螺母	扳手	ft. lbs.	限位螺钉	扳手尺寸-限位螺钉	lbs
2978740	CV40SER32169	ER32	1.41	1.69	1.97	.43	LNECSER32M	OEWS32M	100	SS094041G	4mm & 5/32	1.70

CV40Z 刀柄不符合 ANSI-B5-50 标准。该产品去除了V型轮廓前端的1.750英寸轮廓，以缩短基准长度尺寸。

注：夹头必须先装入锁紧螺母内。在装入夹头体内之前，先将切削刀具装入，并按照推荐力矩拧紧。了解弹簧夹头技术资料，请参见M98页的内容。同时提供锁紧螺母和限位螺钉。锁紧螺母扳手需要单独订购。提供限位螺钉和冷却帽，需要单独预订；请参见L34-L35页的内容。ER 标准型直孔夹头，请参见J50页的内容。ER 丝锥夹头，请参见J58-J59页的内容。ER TCT 丝锥夹头（仅有拉力），请参见J60页的内容。了解拉钉产品信息，请参见L45页的内容。

• 夹持力（机械效益为2: 1）。



CAT40 刀柄系统

**ERICKSON**

■ ER Hex-CV B/AD型装置

ER 夹头系列	mm		英寸	
	最小值	最大值	最小值	最大值
ER16	0,5	10,0	.02	.41
ER20	0,5	13,0	.02	.50
ER25	1,0	16,0	.04	.63
ER32	2,0	20,0	.08	.81
ER40	3,0	26,0	.12	1.00

订货号	目录编号	夹头系列	D11	L1	L9	V	lbs
1901019	CV40BER16250	ER16	1.10	2.50	1.26	1.30	2.30
1901046	CV40BER16500	ER16	1.10	5.00	1.26	1.58	2.85
1261618	CV40BER20250	ER20	1.34	2.50	1.42	1.73	2.32
2249531	CV40BER20600	ER20	1.34	6.00	1.42	1.73	3.47

■ 配件

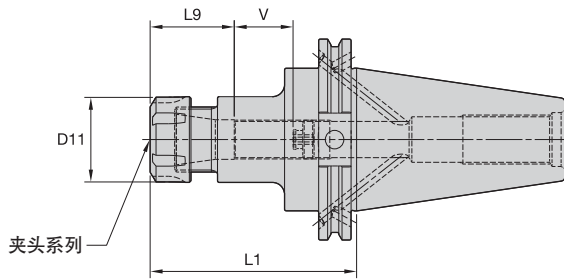


目录编号	锁紧螺母	锁紧螺母扳手	ft. lbs.	限位螺钉	扳手尺寸-限位螺钉
CV40BER16250	LNHSER16M	OEW25M	30	SS044038G	4mm & 5/32
CV40BER16500	LNHSER16M	OEW25M	30	SS044038G	4mm & 5/32
CV40BER20250	LNHSER20M	OEW30M	24	SS056041G	4mm & 5/32
CV40BER20600	LNHSER20M	OEW30M	24	SS056041G	4mm & 5/32

(续)

Form AD					
Form B			40	(2x) MS2221S	2,5mm
			50	(2x) MS1296S	3mm

(ER 续)


**ER Round-CV B/AD型装置**

订货号	目录编号	夹头系列	D11	L1	L9	V	lbs
2249532	CV40BER25250	ER25	1.65	2.50	1.57	.75	2.35
2249703	CV40BER25600	ER25	1.65	6.00	1.57	2.37	4.13
1261619	CV40BER32275	ER32	1.97	2.75	1.81	1.65	2.34
1901045	CV40BER32600	ER32	1.97	6.00	1.81	2.13	4.26
2249704	CV40BER40300	ER40	2.48	3.00	2.05	.47	2.78
2249705	CV40BER40600	ER40	2.48	6.00	2.05	1.89	4.44

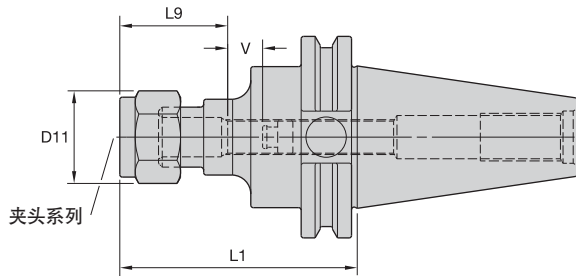
**配件**


目录编号	锁紧螺母	锁紧螺母扳手	ft. lbs.	限位螺钉	扳手尺寸-限位螺钉
CV40BER25250	LNSER25M	ER25WM	77	SS075041G	4mm & 5/32
CV40BER25600	LNSER25M	ER25WM	77	SS075041G	4mm & 5/32
CV40BER32275	LNSER32M	ER32WM	100	SS094041G	4mm & 5/32
CV40BER32600	LNSER32M	ER32WM	100	SS094041G	4mm & 5/32
CV40BER40300	LNSER40M	ER40WM	130	SS112041G	4mm & 5/32
CV40BER40600	LNSER40M	ER40WM	130	SS112041G	4mm & 5/32

注: 夹头必须先装入锁紧螺母内。在装入夹头体内之前, 先将切削刀具装入, 并按照推荐力矩拧紧。  
 了解弹簧夹头技术资料, 请参看M98页的内容。  
 同时提供锁紧螺母和限位螺钉。锁紧螺母扳手需要单独订购。  
 ER 标准型直孔夹头, 请参看J50页的内容。  
 ER 丝锥夹头, 请参看J58-J59页的内容。  
 ER TCT 丝锥夹头(仅有拉力), 请参看J60页的内容。  
 了解拉钉产品信息, 请参看L45页的内容。

Form AD	✓				
Form B			40	(2x) MS2221S	2,5mm
			50	(2x) MS1296S	3mm

• 夹持力1: 1。



DA 夹头系列	mm		英寸	
	最小值	最大值	最小值	最大值
DA200	0,2	10	1/64	25/64
DA180	2,2	20	1/64	3/4

**ERICKSON**

■ DA Hex-CV AD型装置

订货号	目录编号	夹头系列	D11	L1	L9	V	lbs
1015515	CV40DA208300	DA200	1.15	3.00	1.62	1.38	2.41
1015305	CV40DA208500	DA200	1.15	5.00	1.62	3.38	3.05
1015304	CV40DA188600	DA180	1.73	6.00	1.94	3.94	3.60
1015596	CV40DA188300	DA180	1.73	3.00	1.94	.81	2.42

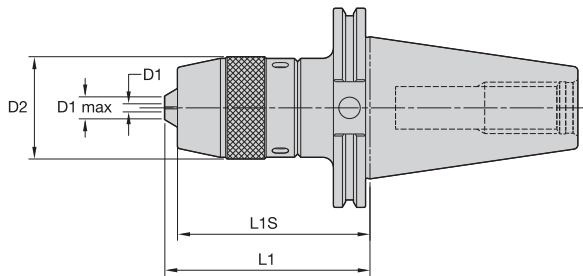
■ 配件



目录编号	锁紧螺母	锁紧螺母扳手	ft. lbs.	限位螺钉	扳手尺寸-限位螺钉
CV40DA208500	NPA208	OEW100	40	SS044038G	4mm & 5/32
CV40DA208300	NPA208	OEW100	40	SS044038G	4mm & 5/32
CV40DA188600	NPA188	OEW150	75	SS081041G	4mm & 5/32
CV40DA188300	NPA188	OEW150	75	SS081041G	4mm & 5/32

注: 拉紧时应按照规定扭矩值紧固锁紧螺母。  
了解弹簧夹头技术资料, 请参看M98页的内容。  
同时提供锁紧螺母和限位螺钉。  
锁紧螺母扳手需要单独订购。  
提供限位螺钉和冷却帽, 需要单独预订; 请参看L34-L35页的内容。  
DA标准型直孔夹头, 请参看J62页的内容。  
DA非后拉式夹头, 请参看J65-J68页的内容。



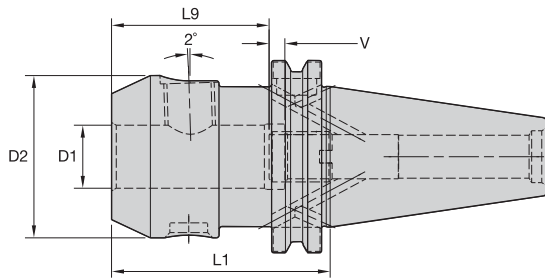

**ERICKSON**

## ■ DC-CV A型装置

订货号	目录编号	D1		D1 max		D2	L1	L1S	扳手	lbs
		mm	in	mm	in					
2262967	CV40DC13M421	1,0	.039	13,0	.512	1.969	4.210	3.726	HSW45M	3.84

注: 按照规定扭矩值拧紧。  
 不提供锁紧螺钉扳手。  
 了解拉钉产品信息, 请参看L45页的内容。

CAT40 刀柄系统



**ERICKSON**

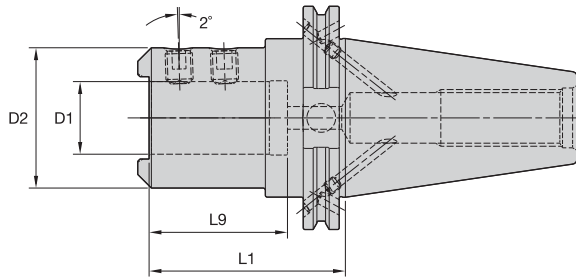
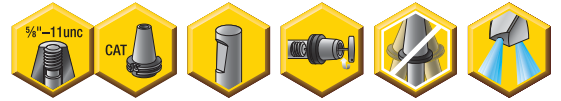
■ WN MM-CV B/AD型装置



订货号	目录编号	D1	D2	L1	L9	V	锁定螺钉	扳手尺寸- 锁紧螺钉	Nm	限位螺钉	扳手尺寸- 限位螺钉	kg
1549300	CV40BWN06M244	6	25	62	30	10	SS03M012	3mm	7	571.060	2,5mm	1,09
1549315	CV40BWN08M244	8	28	62	26	10	SS03M014	4mm	15	571.067	3mm	1,10
1549317	CV40BWN10M244	10	35	62	35	10	SS03M018	5mm	25	571.068	4mm	1,15
1549320	CV40BWN12M260	12	42	66	40	10	SS03M023	6mm	35	571.074	5mm	1,25
1549326	CV40BWN14M260	14	44	66	40	10	SS03M023	6mm	35	571.074	5mm	1,26
1549328	CV40BWN16M275	16	48	70	43	10	SS03M025	6mm	50	571.075	6mm	1,35
1549329	CV40BWN18M275	18	50	70	43	10	SS03M025	6mm	50	571.075	6mm	1,36
1549342	CV40BWN20M275	20	52	70	45	10	SS03M026	8mm	95	571.076	6mm	1,38
1549330	CV40BWN25M375	25	65	95	50	10	SS03M027	10mm	135	571.077	6mm	2,17
1549341	CV40BWN32M388	32	72	99	54	10	SS03M029	10mm	160	571.076	6mm	2,45

注: 不可对锁紧螺钉过度拧紧, 应按照规定扭矩值紧固。  
同时提供锁紧螺钉和限位螺钉。  
不包括锁紧螺钉扳手和定位螺钉扳手。  
了解拉钉产品信息, 请参看L45页的内容。

Form AD					
Form B			40	(2x) MS2221S	2,5mm
			50	(2x) MS1296S	3mm



**ERICKSON**

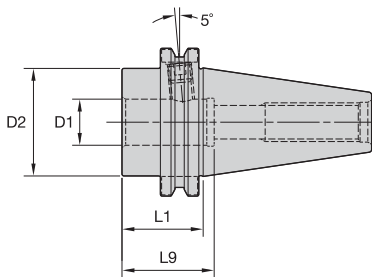
■ WD MM-CV B/AD型装置



订货号	目录编号	D1	D2	L1	L9	锁定螺钉	螺钉扳手	Nm	kg
1749276	CV40BWD32M343	32	60	87	63	SS03M023	6mm	35	1,74

注: 不可对夹具螺钉过度拧紧, 拧紧时应按照以上推荐的扭矩值。  
带有夹具螺钉。  
不包括夹具螺钉扳手。  
了解拉钉产品信息, 请参看L45页的内容。

Form AD	✓	✗	40	(2x) MS2221S	2,5mm
Form B	✗	✓	50	(2x) MS1296S	3mm



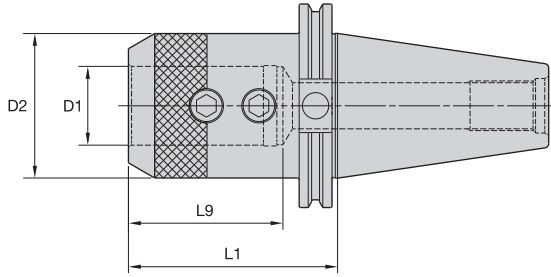
**ERICKSON**

■ SWN IN-CV AD型装置 (丝锥夹头接头)



订货号	目录编号	D1	D2	L1	L9	锁定螺钉	扳手尺寸- 锁紧螺钉	ft. lbs.	lbs
1018054	CV40TA7137	.75	1.75	1.38	1.50	ELS038031PKG	3/16	15	2.20
1017938	CV40TA1137	1.00	1.75	1.38	2.81	ELS038031PKG	3/16	15	1.79

注: 不可对锁紧螺钉过度拧紧, 应按照规定扭矩值紧固。  
同时提供锁紧螺母。  
不包括锁紧螺钉扳手。  
了解拉钉产品信息, 请参看L45页的内容。



ERICKSON

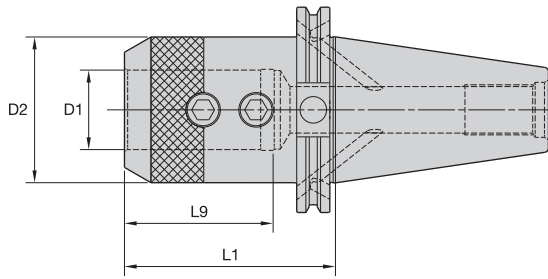
EM IN-CV AD型装置



订货号	目录编号	D1	D2	L1	L9	锁定螺钉	扳手尺寸- 锁紧螺钉	ft. lbs.	lbs
1026404	CV40ZEM012138	1/8	.69	1.38	2.89	S1045PKG	3/32	3	1.79
1026405	CV40EM012450	1/8	.69	4.50	6.01	S1045PKG	3/32	3	2.41
1026406	CV40ZEM018138	3/16	.69	1.38	2.89	S1045PKG	3/32	3	1.79
1025921	CV40EM018250	3/16	.69	2.50	4.01	S1045PKG	3/32	3	2.22
1026407	CV40EM018450	3/16	.69	4.50	6.01	S1045PKG	3/32	3	2.41
1026408	CV40ZEM025138	1/4	.78	1.38	2.89	ELS025025PKG	1/8	5	1.82
1018427	CV40EM025250	1/4	1.00	2.50	4.01	ELS025025PKG	1/8	5	2.35
1026409	CV40EM025450	1/4	.78	4.50	6.01	ELS025025PKG	1/8	5	2.51
1026410	CV40ZEM031138	5/16	1.00	1.38	2.89	ELS031031PKG	5/32	11	1.85
1026411	CV40EM031450	5/16	1.00	4.50	6.01	ELS031031PKG	5/32	11	2.76
1026412	CV40ZEM038138	3/8	1.00	1.38	2.89	ELS038031PKG	3/16	15	1.85
1026338	CV40EM038250	3/8	1.00	2.50	4.01	ELS038031PKG	3/16	15	2.32
1013350	CV40EM038450	3/8	1.00	4.50	6.01	ELS038031PKG	3/16	15	2.69
1013351	CV40EM038650	3/8	1.00	6.50	8.01	ELS038031PKG	3/16	15	3.17
1013352	CV40ZEM044175	7/16	1.25	1.76	3.26	ELS044038PKG	7/32	20	2.00
1013353	CV40EM044450	7/16	1.25	4.50	6.01	ELS044038PKG	7/32	20	3.04
1026380	CV40ZEM050175	1/2	1.75	1.75	3.26	ELS044038PKG	7/32	20	2.27
1025922	CV40EM050262	1/2	1.38	2.62	4.13	ELS044038PKG	7/32	20	2.52
1013374	CV40EM050462	1/2	1.25	4.62	3.07	ELS044038PKG	7/32	20	3.06
1013375	CV40EM050662	1/2	1.25	6.62	8.13	ELS044038PKG	7/32	20	3.83
1026381	CV40ZEM062175	5/8	1.75	1.75	3.56	ELS056050PKG	1/4	40	2.19
1025923	CV40EM062375	5/8	1.50	3.75	3.56	DWG ELS056038	1/4	40	2.96
1013376	CV40EM062575	5/8	1.63	5.75	3.56	ELS056050PKG	1/4	40	4.21
1026382	CV40ZEM075175	3/4	1.75	1.75	2.40	ELS062050PKG	5/16	70	2.09
1025944	CV40EM075375	3/4	1.75	3.75	3.94	ELS062050PKG	5/16	70	3.21
1013377	CV40EM075575	3/4	1.75	5.75	3.94	ELS062050PKG	5/16	70	4.44
1013378	CV40ZEM088175	7/8	1.88	1.75	2.27	ELS062050PKG	5/16	70	2.13
1025945	CV40EM088400	7/8	2.00	4.00	4.19	ELS062050PKG	5/16	70	3.65
1013424	CV40EM088600	7/8	1.88	6.00	4.19	ELS062050PKG	5/16	70	4.86
1026383	CV40ZEM100175	1	1.75	1.75	2.64	DWG ELS075044	3/8	110	1.78
1025946	CV40EM100400	1	2.00	4.00	4.49	ELS075056PKG	3/8	110	3.39
1013425	CV40EM100600	1	2.00	6.00	4.49	ELS075056PKG	3/8	110	5.04
1013426	CV40ZEM125200	1 1/4	2.25	2.00	2.35	DWG ELS075050	3/8	110	2.25
1025947	CV40EM125425	1 1/4	2.50	4.25	2.39	ELS075062PKG	3/8	110	4.96
1013427	CV40EM125625	1 1/4	2.50	6.25	2.39	ELS075062PKG	3/8	110	7.47
1025986	CV40EM150462	1 1/2	2.75	4.63	2.82	ELS075069PKG	3/8	110	5.80
1013428	CV40EM150662	1 1/2	2.75	6.62	2.82	ELS075069PKG	3/8	110	8.76

CV40Z 刀柄不符合 ANSI-B5-50 标准。该产品去除了V型轮缘前端的1.750英寸轮缘，以缩短基准长度尺寸。

注：不可对锁紧螺钉过度拧紧，应按照规定扭矩值紧固。  
同时提供锁紧螺母。  
不包括锁紧螺钉扳手。  
了解拉钉产品信息，请参看L45页的内容。


**ERICKSON**
**EM IN-CV B/AD型装置**

订货号	目录编号	D1	D2	L1	L9	锁定螺钉	扳手尺寸- 锁紧螺钉	ft. lbs.	lbs
1261613	CV40BEM050262	1/2	1.38	2.62	4.13	ELS044038PKG	7/32	20	2.48
1261614	CV40BEM062375	5/8	1.50	3.75	3.56	ELS056050PKG	1/4	40	2.95
1261615	CV40BEM075375	3/4	1.75	3.75	3.94	ELS062050PKG	5/16	70	3.18
1261616	CV40BEM100400	1	2.00	4.00	4.49	ELS075056PKG	3/8	110	3.37
1261617	CV40BEM125425	1 1/4	2.50	4.25	2.39	ELS075062PKG	3/8	110	4.97

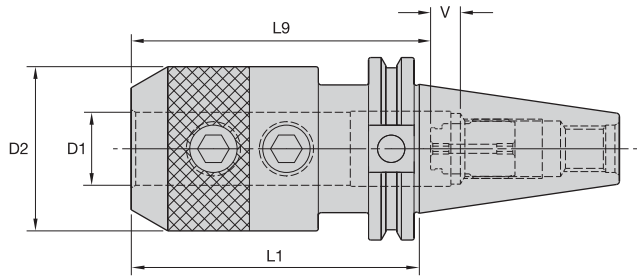
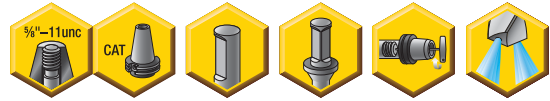
注: 不可对锁紧螺钉过度拧紧, 应按照规定扭矩值紧固。  
 同时提供锁紧螺母。  
 不包括锁紧螺钉扳手。  
 了解拉钉产品信息, 请参看L45页的内容。

CAT40 刀柄系统

 Form AD					
 Form B			40	(2x) MS2221S	2,5mm
			50	(2x) MS1296S	3mm

# CAT40 刀柄系统

直杆接头 • 带平面接头的直型刀杆



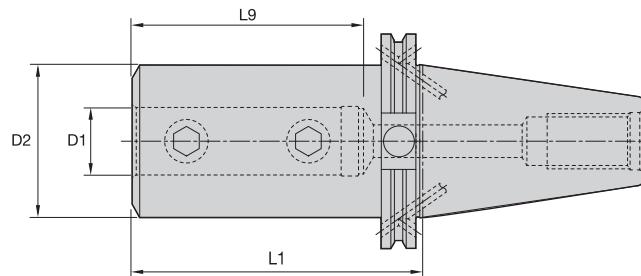
## ERICKSON

### ■ SS IN-CV AD型装置



订货号	目录编号	D1	D2	L1	L9	V	锁定螺钉	扳手尺寸- 锁紧螺钉	ft. lbs.	限位螺钉	扳手尺寸- 限位螺钉	lbs
1018426	CV40SS100400	1	2.25	4.00	3.75	.63	ELS075062PKG	3/8	110	CSS081125	1/8	4.06

注: 不可对锁紧螺钉过度拧紧, 应按照规定扭矩值紧固。  
同时提供锁紧螺钉。  
了解拉钉产品信息, 请参看L45页的内容。



## ERICKSON

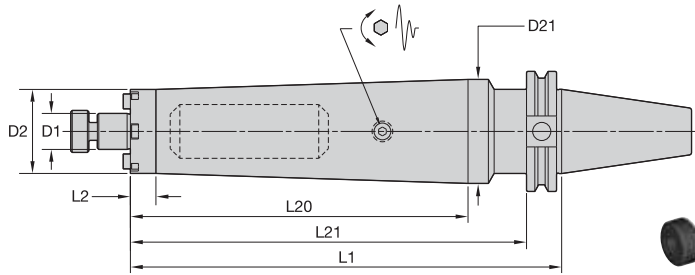
### ■ SSF IN-CV B/AD型装置



订货号	目录编号	D1	D2	L1	L9	锁定螺钉	扳手尺寸- 锁紧螺钉	ft. lbs.	lbs
1749368	CV40BSSF075275	3/4	1.75	2.75	2.25	ELS062050PKG	5/16	70	2.78
1749369	CV40BSSF100450	1	2.00	4.50	3.25	DWG ELS075050	3/8	110	4.12
1749370	CV40BSSF125475	1 1/4	2.50	4.75	3.50	ELS075056PKG	3/8	110	5.44
1749471	CV40BSSF150575	1 1/2	2.75	5.75	4.00	ELS075056PKG	3/8	110	7.01

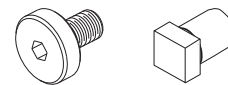
注: 不可对锁紧螺钉过度拧紧, 应按照规定扭矩值紧固。  
同时提供锁紧螺母。  
不包括锁紧螺钉扳手。  
了解拉钉产品信息, 请参看L45页的内容。

Form AD	✓				
Form B			40	(2x) MS2221S	2,5mm
			50	(2x) MS1296S	3mm



## ERICKSON

### ■ SMC TD Lock IN-CV B/AD型装置

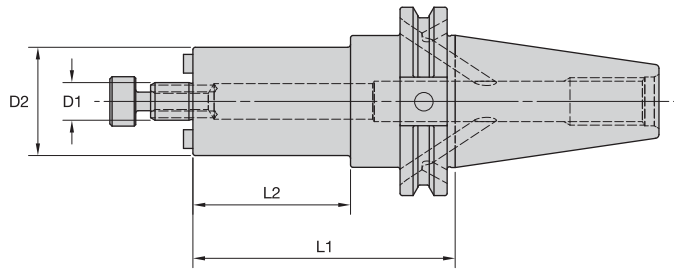


订货号	目录编号	D1	D2	D21	L1	L2	L20	L21	锁定螺钉	传动键	扳手尺寸- 锁紧螺钉	lbs
4136187	CV40BTDSMC0750900	3/4	1.75	2.17	9.00	.53	7.03	8.25	KLS07	KDK05	1/4	8.34
4136188	CV40BTDSMC1000900	1	2.19	—	9.00	8.25	—	—	KLS10	KDK06	5/16	9.99

注: 对锁紧螺钉拧紧时不得超过规定扭矩值。  
 同时提供锁紧螺钉和驱动键。  
 提供可换式冷却型锁紧螺钉, 需要单独预订; 请参看L38页的内容。  
 不包括锁紧螺钉扳手。  
 了解拉钉产品信息, 请参看L45页的内容。

CAT40 刀柄系统

Form AD					
Form B			40	(2x) MS2221S	2,5mm
			50	(2x) MS1296S	3mm



**ERICKSON**

■ SMC Lock IN-CV B/AD型装置

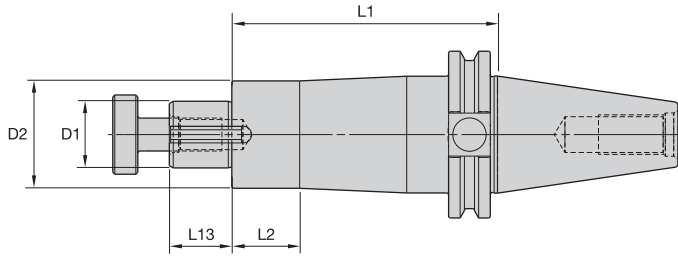


订货号	目录编号	D1	D2	L1	L2	锁定螺钉	传动键	扳手尺寸- 锁紧螺钉	lbs
3641491	CV40BSM2C050350	1/2	1.20	3.50	2.09	KLS05	KDK04	3/16	2.80
3641490	CV40BSMC050350	1/2	1.44	3.50	2.09	KLS05	KDK04	3/16	3.05
3641514	CV40BSM2C075350	3/4	1.46	3.50	2.09	KLS07	—	1/4	3.12
3641516	CV40BSM2C075600	3/4	1.46	6.00	5.25	KLS07	—	1/4	4.14
3641489	CV40BSMC050138	1/2	1.75	1.38	.63	KLS05	KDK04	3/16	2.18
3641492	CV40BSMC075138	3/4	1.75	1.38	.63	KLS07	KDK05	1/4	2.25
3641513	CV40BSMC075350	3/4	1.75	3.50	2.09	KLS07	KDK05	1/4	3.56
3641515	CV40BSMC075600	3/4	1.75	6.00	5.25	KLS07	KDK05	1/4	5.10
3641518	CV40ZBSM2C100100	1	2.19	1.00	.25	KLS10	KDK06	5/16	2.21
3641520	CV40BSM2C100206	1	2.19	2.06	1.31	KLS10	KDK06	5/16	2.98
3641522	CV40BSM2C100400	1	2.19	4.00	3.25	KLS10	KDK06	5/16	4.30
3641524	CV40BSM2C100600	1	2.19	6.00	5.25	KLS10	KDK06	5/16	5.59
3641517	CV40ZBSMC100100	1	2.75	1.00	.25	KLS10	KDK06	5/16	2.33
3641519	CV40BSMC100206	1	2.75	2.06	1.31	KLS10	KDK06	5/16	3.28
3641521	CV40BSMC100400	1	2.75	4.00	3.25	KLS10	KDK06	5/16	4.70
3641523	CV40BSMC100600	1	2.75	6.00	5.25	KLS10	KDK06	5/16	5.99
3641525	CV40BSMC125212	1 1/4	2.88	2.12	1.37	KLS12	KDK08	5/16	3.79
3641526	CV40BSMC125400	1 1/4	2.88	4.00	3.25	KLS12	KDK08	5/16	5.08
3641527	CV40BSMC150241	1 1/2	3.81	2.41	1.66	KLS15	KDK10	3/8	5.36
3641528	CV40BSMC150400	1 1/2	3.81	4.00	3.25	KLS15	KDK10	3/8	6.85

注: 对锁紧螺钉拧紧时不得超过规定扭矩值。  
同时提供锁紧螺钉和驱动键。  
提供可换式冷却型锁紧螺钉, 需要单独预订; 请参看L38页的内容。  
不包括锁紧螺钉扳手。  
了解拉钉产品信息, 请参看L45页的内容。

Form AD	✓				
Form B					
	40	(2x) MS2221S	2,5mm		
	50	(2x) MS1296S	3mm		

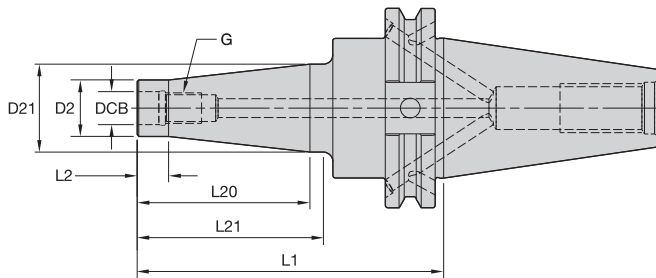



**ERICKSON**
**■ SA IN-CV AD型装置**

订货号	目录编号	D1	D2	L1	L13	L2	锁定螺钉	扳手尺寸- 锁紧螺钉	传动键	lbs
1261699	CV40SA062400	5/8	1.25	4.00	.78	2.63	KLS07	1/4	DWG SDK062088	3.10
1026215	CV40SA100400	1	1.61	4.00	.94	1.00	KLS10	5/16	DWG SDK100106	3.97
1026216	CV40SA125400	1 1/4	1.86	4.00	1.09	3.25	KLS12	5/16	DWG SDK125119	4.97

注: 对锁紧螺钉拧紧时不得超过规定扭矩值。  
 提供锁紧螺钉和驱动键。  
 不包括锁紧螺钉扳手。  
 了解拉钉产品信息, 请参看L45页的内容。





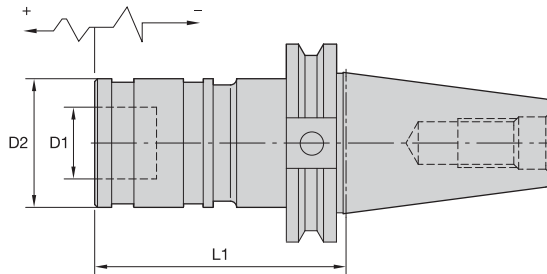
**ERICKSON**

■ ST-CV B/AD型装置

订货号	目录编号	DCB	G	D2	D21	L1	L2	L20	L21	kg
4073528	CV40BST06M228	6,5	M6	10	13	58	10	18	19	1,00
4073529	CV40BST06M386	6,5	M6	10	23	98	10	55	59	1,07
4073530	CV40BST08M228	8,5	M8	13	15	58	10	18	19	1,00
4073531	CV40BST08M386	8,5	M8	13	23	98	10	55	59	1,07
4073532	CV40BST10M228	10,5	M10	18	20	58	10	18	19	1,04
4073643	CV40BST10M386	10,5	M10	18	28	98	10	55	59	1,19
4073644	CV40BST12M228	12,5	M12	21	24	58	10	18	19	1,05
4073645	CV40BST12M386	12,5	M12	21	31	98	10	55	59	1,22
4073646	CV40BST16M228	17,0	M16	29	—	58	19	—	—	1,07
4073647	CV40BST16M386	17,0	M16	29	34	98	10	55	59	1,32

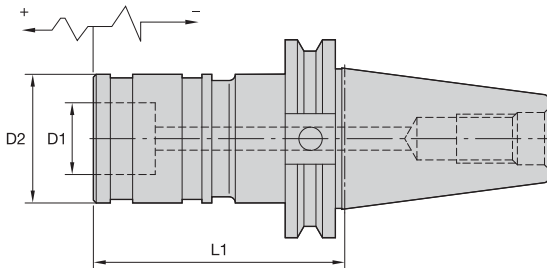
注：了解拉钉产品信息，请参看L45页的内容。

Form AD					
Form B					
		40	(2x) MS2221S	2,5mm	
		50	(2x) MS1296S	3mm	


**ERICKSON**
**RC-CV A型装置**

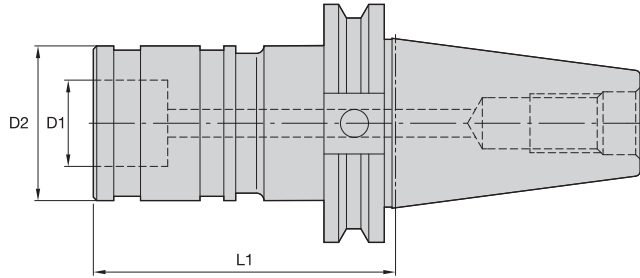
订货号	目录编号	接头尺寸	丝锥尺寸			D1	D2	L1	拉伸	压缩	kg
			mm	in							
1615978	CV40TCRC1297	1	M1 - M14	#0 - 9/16	19	36	75	15,0	15,0	1,21	
1615979	CV40TCRC2393	2	M5 - M24	5/16 - 7/8	31	53	98	25,0	25,0	1,62	

注: 提供快换式丝锥接头, 需要单独预订; 请参看J76页的内容。  
 了解拉钉产品信息, 请参看L45页的内容。

**CAT40 刀柄系统**

**ERICKSON**
**RC Cool-CV AD型装置**

订货号	目录编号	接头尺寸	丝锥尺寸			D1	D2	L1	拉伸	压缩	kg
			mm	in							
1615986	CV40CHTCRC1382	1	M1 - M14	#0 - 9/16	19	36	97	15,0	15,0	1,41	
1615987	CV40CHTCRC2524	2	M5 - M24	5/16 - 7/8	31	53	133	20,0	20,0	2,40	

注: 提供快换式丝锥接头, 需要单独预订; 请参看J76页的内容。  
 了解拉钉产品信息, 请参看L45页的内容。



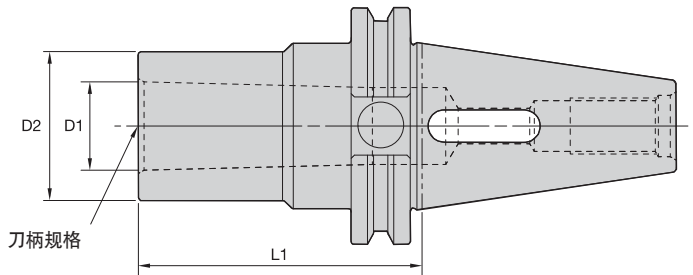
**ERICKSON**

■ STRC-CV AD型装置

订货号	目录编号	接头尺寸	丝锥尺寸		D1	D2	L1	lbs
			mm	in				
1615969	CV40CSTRC1290	1	M1 - M14	#0 - 9/16	.75	1.26	2.88	2.60
1615971	CV40CSTRC2350	2	M5 - M24	5/16 - 7/8	1.22	1.97	3.50	3.50

注：提供快换式丝锥接头，需要单独预订；请参看J76页的内容。  
了解拉钉产品信息，请参看L45页的内容。

CAT40 刀柄系统

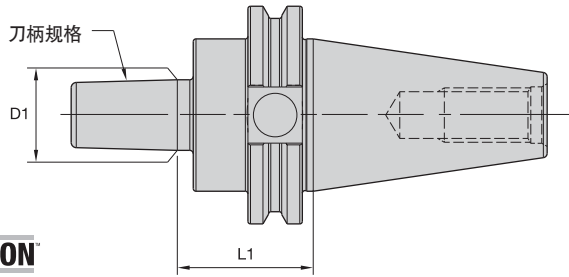


**ERICKSON**

■ MT-CV A型装置

订货号	目录编号	系统尺寸	D1	D2	L1	lbs
1025949	CV40MT2244	2	.70	1.26	2.44	2.30
1025950	CV40MT3300	3	.94	1.57	3.00	2.49
1025987	CV40MT4388	4	1.23	1.89	3.88	2.86

注：了解拉钉产品信息，请参看L45页的内容。



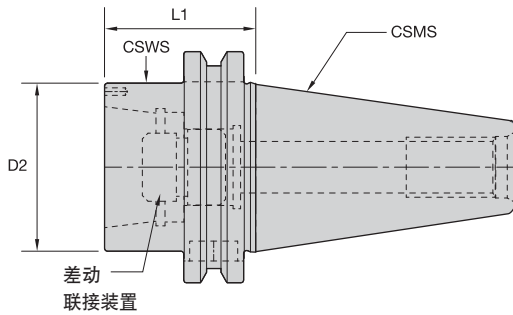
**ERICKSON™**

■ JT-CV A型装置

订货号	目录编号	系统尺寸	D1	L1	lbs
1025951	CV40JT2244	2	.56	1.57	2.33
1025953	CV40JT3278	3	.81	1.56	2.45
1025952	CV40JT33256	33	.62	1.56	2.32

注：了解拉钉产品信息，请参看L45页的内容。

• 包括差动联接装置



■ CV 至 KR 接头 B/AD • 公制

订货号	目录编号	CSMS 系统尺寸	CSWS 系统尺寸	D2	L1	差动连接器	kg	标准头
3554366	CV40BKR32157	CV40	KR32	47	40	KRDCKR32M	1,08	SVS00B,0B,1B,2B,3B,SVUBB1,BB2
3554367	CV40BKR50236	CV40	KR50	65	60	KRDCKR50M	1,23	SVS4B,5B,SVU65,SVUBB2

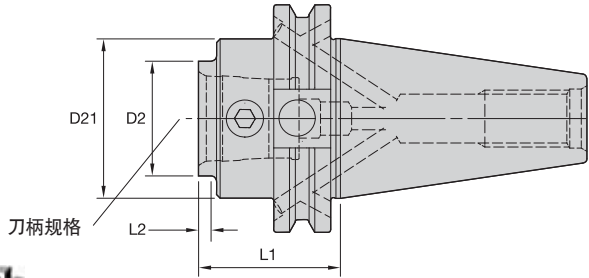
■ CV 至 KR 接头 B/AD • 英制

订货号	目录编号	CSMS 系统尺寸	CSWS 系统尺寸	D2	L1	差动连接器	lbs	标准头
3554366	CV40BKR32157	CV40	KR32	1.85	1.581	KRDCKR32M	2.40	SVS00B,0B,1B,2B,3B,SVUBB1,BB2
3554367	CV40BKR50236	CV40	KR50	2.56	2.368	KRDCKR50M	2.70	SVS4B,5B,SVU65,SVUBB2

注：了解 Romicon镗刀刀柄信息，请参看《2013肯纳金属新品主目录-切削刀具》。

Form AD	Form B	40	50
		(2x) MS2221S	2,5mm
		(2x) MS1296S	3mm

CAT40 刀柄系统



CAT40 刀柄系统

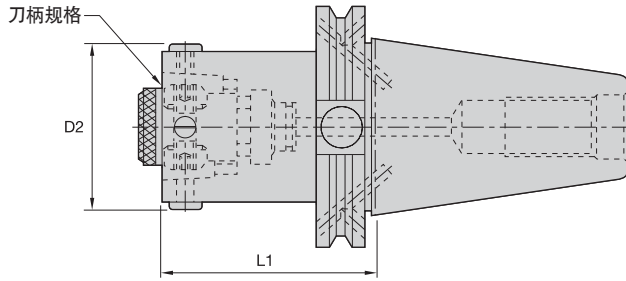
■ KM-CV B/AD型装置



订货号	目录编号	系统尺寸	D2	D21	L1	L2	KM 备件包	扳手尺寸- 传动螺钉	ft. lbs.	lbs
2992433	CV40BKM32157	KM32	1.26	1.75	1.58	.37	KM32PKG3L	5mm	6	2.15
2992434	CV40BKM32354	KM32	1.26	1.75	3.54	2.14	KM32PKG3S	5mm	6	2.77
2992435	CV40BKM40157	KM40	1.58	1.75	1.58	.18	KM40PKG3L	6mm	9	2.12
2992436	CV40BKM40394	KM40	1.58	1.75	3.94	2.56	KM40PKG3S	6mm	9	3.29
2992437	CV40BKM50354	KM50	1.97	—	3.54	2.79	KM50PKG3S	10mm	20	3.51
2992438	CV40BKM50472	KM50	1.97	—	4.72	3.97	KM50PKG3S	10mm	20	4.23

注: 不可对驱动螺钉过度拧紧, 应按照规定扭矩值紧固。  
提供KM驱动装置。  
了解拉钉产品信息, 请参看L45页的内容。

Form AD					
Form B			40	(2x) MS2221S	2,5mm
			50	(2x) MS1296S	3mm



## ERICKSON

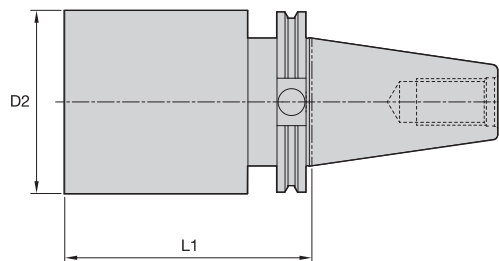
### ■ HSK-CV B/AD型装置

订货号	目录编号	系统尺寸	D2	L1	扳手尺寸- 传动螺钉	ft. lbs.	lbs
1533057	CV40BHSK63295	HSK63	2.76	2.95	5mm	15	2.65

注: 不可对驱动螺钉过度拧紧, 应按照规定扭矩值紧固。  
提供驱动装置和密封环。  
了解拉钉产品信息, 请参看L45页的内容。

Form AD					
Form B			40	(2x) MS2221S	2,5mm
			50	(2x) MS1296S	3mm

- 可加工部位前端 20-30 HRC.



## ERICKSON

### ■ BB-CV A型装置

订货号	目录编号	D2	L1	lbs
1020634	CV40BB400120	4.00	12.00	39.89
1020563	CV40BB400600	4.00	6.00	18.55

注: 了解拉钉产品信息, 请参看L45页的内容。

# ERICKSON™ CAT V型凸缘刀杆刀柄系统 • CV50 系列

## 主要应用

ERICKSON CAT V型凸缘刀柄在制造过程中采用特级原料，符合并且超过ANSI B5.50规范的最新标准，以及AT3规范中的ISO-1947锥面精度标准。CV50刀具产品有高标准预平衡型和设计平衡型。在高转速加工应用中，肯纳金属公司建议对整个刀柄总成（刀柄、拉钉、弹簧夹头、备件、以及切削刀具）同时进行平衡处理。在确定精确的RPM限度值时，必须考虑机床及主轴配置，同时还要考虑刀具的类型及安全限度值。





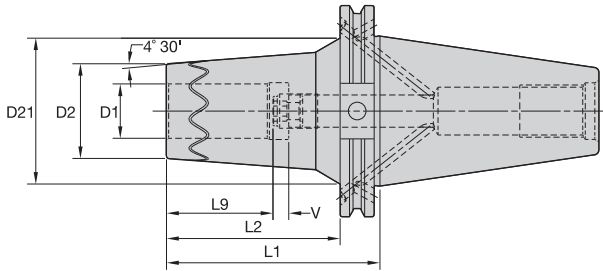
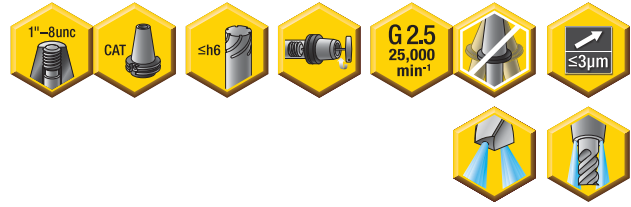


**SAFE-LOCK™**  
by HAIMER

## 特点及优势

- ANSI B5.50 7/24锥形。
- 标准1-8 拉杆螺纹。
- 锥面精度符合或超过AT3规范中的标准。
- 所有刀具设置为AD型冷却系统。  
多数刀具可以转换为B型冷却系统。
- 冷却剂压力最高可达100 bar ( 1,500 psi )。

- SAFE-LOCK™ 是一款极具创新性的防滑刀柄系统。
- 适用于硬质合金和高速钢切削刀具。
- 需要 ≥ 10 kW 热缩装置。



切削刀具刀杆要求  
公制 (ISO标准)

切削刀具 刀杆直径	公差	
12, 14, 16, & 18	h6	0,000/-0,011
20 & 25	h6	0,000/-0,013

**ERICKSON**

■ TT SF MM-CV Z B/AD型装置

订货号	目录编号	D1	D2	D21	L1	L2	L9	V	kg
5089650	CV50ZBSFTT12M315	12	27	55	80	61	37	10	2,95
5089651	CV50ZBSFTT14M315	14	33	43	80	61	37	10	3,08
5089652	CV50ZBSFTT16M315	16	33	43	80	61	37	10	3,04
5089653	CV50ZBSFTT18M315	18	45	54	80	61	40	10	3,39
5089654	CV50ZBSFTT20M315	20	45	54	80	61	42	10	3,35
5089655	CV50ZBSFTT25M394	25	44	68	100	81	48	10	3,63

刀具刀杆要求  
英寸 (行业标准)

切削刀具 刀杆直径	公差
1/2 & 5/8	.0000/- .0004
3/4, 7/8, 1	.0000/- .0005

■ TT SF IN-CV Z B/AD型装置

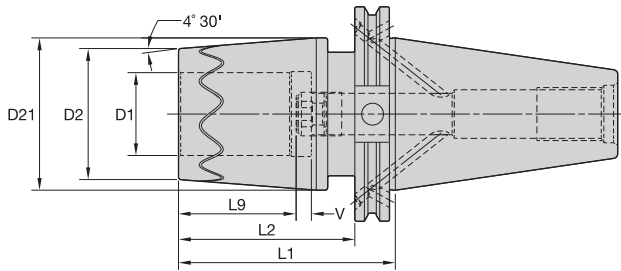
订货号	目录编号	D1	D2	D21	L1	L2	L9	V	lbs
5089656	CV50ZBSFTT050315	1/2	1.06	2.17	3.15	2.40	1.46	.39	6.49
5089657	CV50ZBSFTT062315	5/8	1.31	1.69	3.15	2.40	1.46	.39	6.71
5089658	CV50ZBSFTT075315	3/4	1.76	2.14	3.15	2.40	1.65	.39	7.41
5089659	CV50ZBSFTT100394	1	1.73	2.68	3.94	3.19	1.89	.39	7.33

CV50Z刀柄不符合 ANSI-B5.50 标准。该产品去除了V型轮廓前端的1.750英寸轮廓，以缩短基准长度尺寸。

注: 不可过度加热。过度加热会降低刀柄的精度和性能。  
了解热缩产品信息, 请参看M78页的内容。  
了解热缩装置附件产品信息, 请参看L12-L13页的内容。  
HSK冷却装置及扳手需要单独预订; 请参看L44页的内容。

			<b>40</b>	(2x) SFV40	1,5mm
			<b>50</b>	(2x) SFV50	1,5mm

- **SAFE-LOCK™** 是一款极具创新性的防滑刀柄系统。
- 超短型, 重型应用。
- 适用于硬质合金和高速钢切削刀具。
- 需要 ≥ 20 kW 热缩装置。


**ERICKSON**
**■ TT SF HD MM-CV Z B/AD型装置**

订货号	目录编号	D1	D2	D21	L1	L2	L9	V	kg
5089660	CV50ZBSFHDTT25M354	25	63	71	90	71	48	10	4,29
5089661	CV50ZBSFHDTT32M354	32	70	78	90	71	51	10	4,44
5089662	CV50ZBSFHDTT40M394	40	82	90	100	81	78	10	5,07
5089663	CV50ZBSFHDTT50M551	50	82	94	140	121	78	10	6,77

 切削刀具刀杆要求  
 公制 (ISO标准)

切削刀具 刀杆直径	公差	
25	h6	0,000/-0,013
32, 40, & 50	h6	0,000/-0,016

 刀具刀杆要求  
 英寸 (行业标准)

切削刀具 刀杆直径	公差
1, 1-1/4, 1-1/2, & 2	.0000/-0.0005

**■ TT SF HD IN-CV Z B/AD型装置**

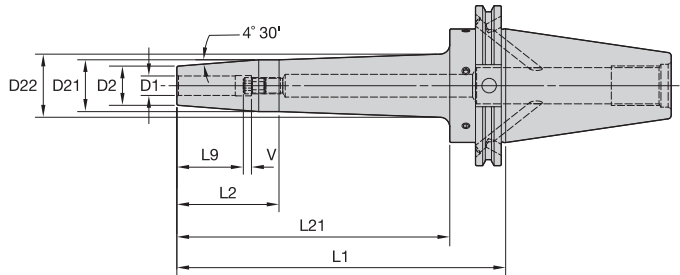
订货号	目录编号	D1	D2	D21	L1	L9	V	lbs
5089664	CV50ZBSFHDTT100354	1	2.48	2.81	3.54	1.89	.39	9.44
5089665	CV50ZBSFHDTT125354	1 1/4	2.76	3.07	3.54	2.01	.39	9.81
5089666	CV50ZBSFHDTT150394	1 1/2	3.23	3.54	3.94	3.07	.39	11.35
5089667	CV50ZBSFHDTT200551	2	3.23	3.70	5.51	3.07	.39	14.84

CV50Z 刀柄不符合 ANSI-B5.50 标准。该产品去除了V型轮廓前端的2.750英寸轮廓，以缩短基准长度尺寸。

注: 不可过度加热。  
 过度加热会降低刀柄的精度和性能。  
 了解热缩产品信息, 请参看M78页的内容。  
 了解热缩装置附件产品信息,  
 请参看L12-L13页的内容。  
 HSK冷却装置及扳手需要单独预订;  
 请参看L44页的内容。

	form AD					
	form B			40	(2x) SFV40	1,5mm
				50	(2x) SFV50	1,5mm

- 平衡型 — 使用可选性M6定位螺钉进行微调。
- 适用于硬质合金刀具和高速钢切削刀具 (要求如下)。



切削刀具刀杆要求  
公制 (ISO标准)

切削刀具 刀杆直径	公差	
6	h6	0,000/-0,008
8 & 10	h6	0,000/-0,009
12, 14, 16, & 18	h6	0,000/-0,011
20 & 25	h6	0,000/-0,013
32	h6	0,000/-0,016

CAT50 刀柄系统

**ERICKSON**

■ TT GP HPV MM-CV B/AD型装置



订货号	目录编号	D1	D2	D21	D22	L1	L2	L21	L9	V	限位螺钉	扳手尺寸- 限位螺钉	kg
3683508	CV50BHPVTT06M350	6	21	27	—	89	54	—	26	10	TTSS05014M	2,5mm	3,13
3683509	CV50BHPVTT06M800	6	21	27	35	203	50	168	26	10	TTSS05014M	2,5mm	3,74
3683510	CV50BHPVTT08M350	8	21	27	—	89	54	—	26	10	TTSS06014M	3mm	3,12
3683511	CV50BHPVTT08M800	8	21	27	35	203	50	168	26	10	TTSS06014M	3mm	3,73
3683512	CV50BHPVTT10M375	10	24	32	—	95	60	—	31	10	TTSS08014M	4mm	3,21
3683513	CV50BHPVTT10M800	10	24	32	39	203	63	168	31	10	TTSS08014M	4mm	3,98
3615227	CV50BHPVTT12M375	12	24	32	—	95	60	—	36	10	TTSS10014M	5mm	3,17
3615228	CV50BHPVTT12M800	12	24	32	39	203	63	168	36	10	TTSS10014M	5mm	3,88
3615229	CV50BHPVTT14M375	14	27	34	—	95	60	—	36	10	TTSS10014M	5mm	3,22
3615230	CV50BHPVTT14M800	14	27	34	41	203	63	168	36	10	TTSS10014M	5mm	3,98
3615231	CV50BHPVTT16M375	16	27	34	—	95	60	—	39	10	TTSS12014M	6mm	3,19
3615232	CV50BHPVTT16M800	16	27	34	41	203	63	168	39	10	TTSS12014M	6mm	3,96
3615233	CV50BHPVTT18M400	18	33	42	—	102	67	—	39	10	TTSS12014M	6mm	3,40
3615234	CV50BHPVTT18M800	18	33	42	49	203	70	168	39	10	TTSS12014M	6mm	4,52
3615235	CV50BHPVTT20M400	20	33	42	—	102	67	—	41	10	TTSS16014M	8mm	3,36
3615236	CV50BHPVTT20M800	20	33	42	49	203	70	168	41	10	TTSS16014M	8mm	4,44
3615237	CV50BHPVTT25M400	25	44	53	—	102	67	—	47	10	TTSS16014M	8mm	3,67
3615238	CV50BHPVTT25M800	25	44	53	60	203	70	168	47	10	TTSS16014M	8mm	5,44
3615239	CV50BHPVTT32M400	32	44	53	—	102	67	—	51	10	TTSS16014M	8mm	3,51
3615240	CV50BHPVTT32M800	32	44	53	60	203	70	168	51	10	TTSS16014M	8mm	5,28

(续)

(TT GP HPV 续)

 刀具刀杆要求  
 英寸 (行业标准)

切削刀具 刀杆直径	公差
1/4, 5/16, & 3/8	.0000/- .0004
7/16, 1/2, 9/16, 5/8, & 11/16	.0000/- .0004
3/4, 7/8, 1, 1-1/4, 1-1/2, & 2	.0000/- .0005

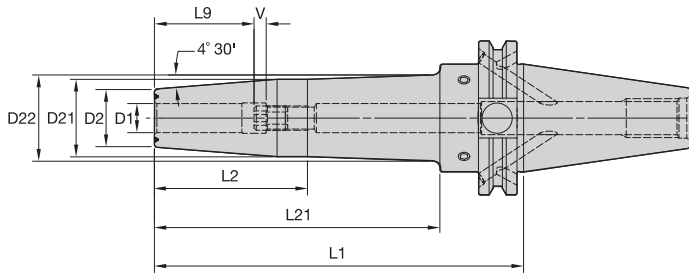
**■ TT GP HPV IN-CV B/AD型装置**


订货号	目录编号	D1	D2	D21	L1	D22	L2	L9	L21	V	限位螺钉	扳手尺寸- 限位螺钉	lbs
3683498	CV50BHPVTT025350	1/4	.83	1.06	3.50	—	2.13	1.02	—	.39	TTSS05014M	2,5mm	6.89
3683499	CV50BHPVTT025800	1/4	.83	1.06	8.00	1.38	1.97	1.02	6.63	.39	TTSS05014M	2,5mm	8.25
3683500	CV50BHPVTT031350	5/16	.83	1.06	3.50	—	2.13	1.02	—	.39	TTSS06014M	3mm	6.88
3683501	CV50BHPVTT031800	5/16	.83	1.06	8.00	1.38	1.97	1.02	6.63	.39	TTSS06014M	3mm	8.23
3683502	CV50BHPVTT038375	3/8	.95	1.26	3.75	—	2.38	1.22	—	.39	TTSS08014M	4mm	7.07
3683503	CV50BHPVTT038800	3/8	.95	1.26	8.00	1.55	2.48	1.22	6.63	.39	TTSS08014M	4mm	8.77
3683504	CV50BHPVTT044375	7/16	.95	1.26	3.75	—	2.38	1.42	—	.39	TTSS10014M	5mm	7.04
3683505	CV50BHPVTT044800	7/16	.95	1.26	8.00	1.55	2.48	1.42	6.63	.39	TTSS10014M	5mm	8.75
3615189	CV50BHPVTT050375	1/2	.95	1.26	3.75	—	2.38	1.42	—	.39	TTSS10014M	5mm	6.95
3615190	CV50BHPVTT050800	1/2	.95	1.26	8.00	1.55	2.48	1.42	6.63	.39	TTSS10014M	5mm	8.52
3615191	CV50BHPVTT056375	9/16	1.06	1.34	3.75	—	2.38	1.42	—	.39	TTSS10014M	5mm	7.06
3615192	CV50BHPVTT062375	5/8	1.06	1.34	3.75	—	2.38	1.54	—	.39	TTSS12014M	6mm	7.01
3615193	CV50BHPVTT062800	5/8	1.06	1.34	8.00	1.62	2.48	1.54	6.63	.39	TTSS12014M	6mm	8.72
3615194	CV50BHPVTT068400	11/16	1.30	1.65	4.00	—	2.63	1.54	—	.39	TTSS12014M	6mm	7.48
3615195	CV50BHPVTT075400	3/4	1.30	1.65	4.00	—	2.63	1.61	—	.39	TTSS16014M	8mm	7.41
3615196	CV50BHPVTT075800	3/4	1.30	1.65	8.00	1.92	2.76	1.61	6.63	.39	TTSS16014M	8mm	9.80
3615197	CV50BHPVTT088400	7/8	1.30	1.65	4.00	—	2.63	1.61	—	.39	TTSS16014M	8mm	7.32
3615198	CV50BHPVTT088800	7/8	1.30	1.65	8.00	1.92	2.76	1.61	6.63	.39	TTSS16014M	8mm	9.71
3615199	CV50BHPVTT100400	1	1.73	2.08	4.00	—	2.63	1.85	—	.39	TTSS16014M	8mm	8.05
3615200	CV50BHPVTT100800	1	1.73	2.08	8.00	2.35	2.76	1.85	6.63	.39	TTSS16014M	8mm	11.97
3615201	CV50BHPVTT125400	1 1/4	1.73	2.08	4.00	—	2.63	2.01	—	.39	TTSS16014M	8mm	7.74
3615202	CV50BHPVTT125800	1 1/4	1.73	2.08	8.00	2.35	2.76	2.01	6.63	.39	TTSS16014M	8mm	11.65
3683506	CV50BHPVTT150450	1 1/2	2.36	2.75	4.50	—	3.75	2.01	—	.39	TTSS20014M	10mm	9.81
3683507	CV50BHPVTT200450	2	2.72	3.11	4.50	—	3.75	2.20	—	.39	TTSS20014M	10mm	10.07

注: 不可过度加热。过度加热会降低刀柄的精度和性能。  
 了解热缩产品信息, 请参看M78页的内容。  
 提供限位螺钉。  
 了解调整限位螺钉标准, 请参看M81页的内容。  
 提供可选性 M6~1.0P x 5 lg 微调螺钉套装 (10件装)。订购编号为MS1276PKG, 需要单独预订。  
 了解拉钉产品信息, 请参看L45页的内容。

Form AD					
Form B				40 (2x) MS2221S	2,5mm
				50 (2x) MS1296S	3mm

- 夹持扭矩比GP系列产品高30-50%。
- 平衡型 — 使用可选性M6定位螺钉进行微调。
- 仅适用于硬质合金刀具，由前端部的沟槽判断（要求如下）。
- 必须使用10 kW或更大功率的热套配合装置。



切削刀具刀杆要求  
公制 (ISO标准)

切削刀具 刀杆直径	公差	
12, 14, 16 & 18	h6	0,000/-0,011
20 & 25	h6	0,000/-0,013
32	h6	0,000/-0,016

## ERICKSON

### ■ TT HT HPV MM-CV B/AD型装置



订货号	目录编号	D1	D2	D21	D22	L1	L2	L21	L9	V	限位螺钉	扳手尺寸- 限位螺钉	kg
3618044	CV50BHPVTHT12M375	12	24	32	—	95	60	—	36	10	TTSS10014M	5mm	3,17
3618045	CV50BHPVTHT12M800	12	24	32	39	203	63	168	36	10	TTSS10014M	5mm	3,88
3618046	CV50BHPVTHT14M375	14	27	34	—	95	60	—	36	10	TTSS10014M	5mm	3,21
3618047	CV50BHPVTHT14M800	14	27	34	41	203	63	168	36	10	TTSS10014M	5mm	3,98
3618048	CV50BHPVTHT16M375	16	27	34	—	95	60	—	39	10	TTSS12014M	6mm	3,19
3618049	CV50BHPVTHT16M800	16	27	34	41	203	63	168	39	10	TTSS12014M	6mm	3,96
3618050	CV50BHPVTHT18M400	18	33	42	—	102	67	—	39	10	TTSS12014M	6mm	3,40
3618051	CV50BHPVTHT18M800	18	33	42	49	203	70	168	39	10	TTSS12014M	6mm	4,52
3618052	CV50BHPVTHT20M400	20	33	42	—	102	67	—	41	10	TTSS16014M	8mm	3,36
3618053	CV50BHPVTHT20M800	20	33	42	49	203	70	168	41	10	TTSS16014M	8mm	4,44
3618054	CV50BHPVTHT25M400	25	44	53	—	102	67	—	47	10	TTSS16014M	8mm	3,67
3618055	CV50BHPVTHT25M800	25	44	53	60	203	70	168	47	10	TTSS16014M	8mm	5,44
3618056	CV50BHPVTHT32M400	32	44	53	—	102	67	—	51	10	TTSS16014M	8mm	3,51
3618057	CV50BHPVTHT32M800	32	44	53	60	203	70	168	51	10	TTSS16014M	8mm	5,28

(续)

(TT HT HPV 续)

刀具刀杆要求  
英寸 (行业标准)

切削刀具 刀杆直径	公差
1/2, 9/16, 5/8 & 11/16	.0000/- .0004
3/4, 7/8, 1 & 1-1/4	.0000/- .0005

## ■ TT HT HPV IN-CV B/AD型装置

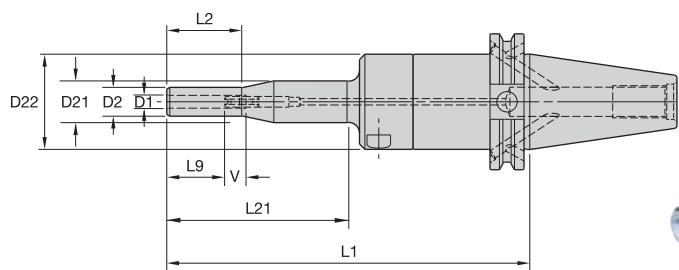


订货号	目录编号	D1	D2	D21	D22	L1	L2	L9	L21	V	限位螺钉	扳手尺寸- 限位螺钉	lbs
3618016	CV50BHPVTHT050375	1/2	.95	1.26	—	3.75	2.38	1.42	—	.39	TTSS10014M	5mm	6.95
3618017	CV50BHPVTHT050800	1/2	.95	1.26	1.55	8.00	2.48	1.42	6.63	.39	TTSS10014M	5mm	8.52
3618018	CV50BHPVTHT056375	9/16	1.06	1.34	—	3.75	2.38	1.42	—	.39	TTSS10014M	5mm	7.06
3618019	CV50BHPVTHT062375	5/8	1.06	1.34	—	3.75	2.38	1.54	—	.39	TTSS12014M	6mm	7.01
3618020	CV50BHPVTHT062800	5/8	1.06	1.34	1.62	8.00	2.48	1.54	6.63	.39	TTSS12014M	6mm	8.72
3618021	CV50BHPVTHT068400	11/16	1.30	1.65	—	4.00	2.63	1.54	—	.39	TTSS12014M	6mm	7.48
3618022	CV50BHPVTHT075400	3/4	1.30	1.65	—	4.00	2.63	1.61	—	.39	TTSS16014M	8mm	7.41
3618023	CV50BHPVTHT075800	3/4	1.30	1.65	1.92	8.00	2.76	1.61	6.63	.39	TTSS16014M	8mm	9.80
3618024	CV50BHPVTHT088400	7/8	1.30	1.65	—	4.00	2.63	1.61	—	.39	TTSS16014M	8mm	7.32
3618025	CV50BHPVTHT088800	7/8	1.30	1.65	1.92	8.00	2.76	1.61	6.63	.39	TTSS16014M	8mm	9.72
3618026	CV50BHPVTHT100400	1	1.73	2.08	—	4.00	2.63	1.85	—	.39	TTSS16014M	8mm	8.05
3618027	CV50BHPVTHT100800	1	1.73	2.08	2.35	8.00	2.76	1.85	6.63	.39	TTSS16014M	8mm	11.97
3618028	CV50BHPVTHT125400	1 1/4	1.73	2.08	—	4.00	2.63	2.01	—	.39	TTSS16014M	8mm	7.74
3618029	CV50BHPVTHT125800	1 1/4	1.73	2.08	2.35	8.00	2.76	2.01	6.63	.39	TTSS16014M	8mm	11.65

注: 不可过度加热。过度加热会降低刀柄的精度和性能。  
了解热缩产品信息, 请参看M78页的内容。  
提供限位螺钉。了解调整限位螺钉标准, 请参看M81页的内容。  
提供可选性 M6~1.0P x 5 lg 微调螺钉套装 (10件装)。订购编号为MS1276PKG, 需要单独预订。  
了解拉钉产品信息, 请参看L45页的内容。

Form AD						
Form B				40	(2x) MS2221S	2,5mm
				50	(2x) MS1296S	3mm

CAT50 刀柄系统



**ERICKSON**

■ HC Slim T MM-CV B/AD型装置

订货号	目录编号	D1	D2	D21	D22	L1	L2	L9	L21	V	kg
3019251	CV50BHCSLT06M787	6	13,5	19,5	44	200	35	27	85	10	4,17
3019252	CV50BHCSLT08M787	8	15,5	19,5	44	200	35	27	85	10	4,18
3019253	CV50BHCSLT10M787	10	17,5	44,5	70	200	85	31	141	10	4,17

■ 配件



目录编号	启动扳手	扳手尺寸- 传动螺钉	长度调整扳手	扳手尺寸- 限位螺钉
CV50BHCSLT06M787	170.135	5mm	170.002	2,5mm
CV50BHCSLT08M787	170.135	5mm	170.002	2,5mm
CV50BHCSLT10M787	170.135	5mm	170.003	3mm

■ HC Slim T IN-CV B/AD型装置

订货号	目录编号	D1	D2	D21	D22	L1	L2	L9	V	lbs
3019260	CV50BHCSLT025787	.25	.54	.77	1.75	7.87	1.38	1.06	.39	9.22
3019261	CV50BHCSLT038787	.38	.69	1.75	2.75	7.87	3.35	1.22	.39	9.19

■ 配件

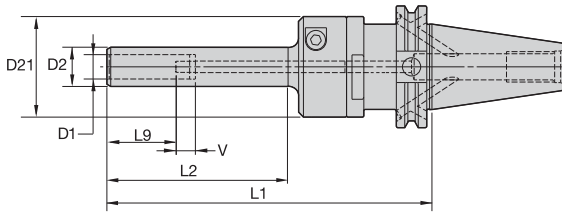


目录编号	启动扳手	扳手尺寸- 传动螺钉	长度调整扳手	扳手尺寸- 限位螺钉
CV50BHCSLT025787	170.135	5mm	170.002	2,5mm
CV50BHCSLT038787	170.135	5mm	170.003	3mm

(续)



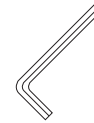
(HC Slim 续)



## ■ HC Slim MM-CV B/AD型装置

订货号	目录编号	D1	D2	D21	L1	L2	L9	V	kg
2508155	CV50BHCSL12M787	12	19,5	44,5	200	95	36	10	3,91
3019254	CV50BHCSL14M787	14	21,5	52,5	200	95	36	10	4,25
3019255	CV50BHCSL16M787	16	23,5	52,5	200	95	39	10	4,27
3019256	CV50BHCSL18M787	18	25,5	52,5	200	95	39	10	4,31
2508156	CV50BHCSL20M787	20	27,5	52,5	200	95	41	10	4,32

## ■ 配件

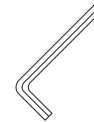


目录编号	启动扳手	扳手尺寸- 传动螺钉	长度调整扳手	扳手尺寸- 限位螺钉
CV50BHCSL12M787	170.135	5mm	170.002	2,5mm
CV50BHCSL14M787	170.135	5mm	170.002	2,5mm
CV50BHCSL16M787	170.135	5mm	170.002	2,5mm
CV50BHCSL18M787	170.135	5mm	170.002	2,5mm
CV50BHCSL20M787	170.135	5mm	170.002	2,5mm

## ■ HC Slim IN-CV B/AD型装置

订货号	目录编号	D1	D2	D21	L1	L2	L9	V	lbs
2508157	CV50BHCSL050787	.50	.81	2.07	7.87	3.74	1.42	.39	9.28
3019262	CV50BHCSL062787	.63	.93	2.07	7.87	3.74	1.54	.39	9.41
2508158	CV50BHCSL075787	.75	1.06	2.07	7.87	3.74	1.61	.39	9.52

## ■ 配件



目录编号	启动扳手	扳手尺寸- 传动螺钉	长度调整扳手	扳手尺寸- 限位螺钉
CV50BHCSL050787	170.135	5mm	170.002	2,5mm
CV50BHCSL062787	170.135	5mm	170.002	2,5mm
CV50BHCSL075787	170.135	5mm	170.002	2,5mm

注: 不可对驱动螺钉拧紧过度。使用提供的扳手动紧固, 直至感觉到达限位处。

了解液压夹头技术数据, 请参看M84页的内容。

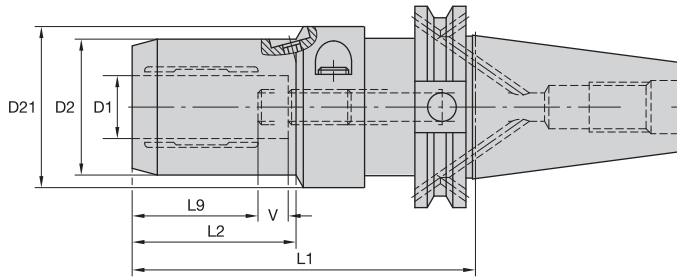
提供限位螺钉和驱动扳手。

这些型号产品不能使用SEFAS™倒角环。

提供变径套产品, 需要单独预订; 请参看J2页的内容。

了解拉钉产品信息, 请参看L45页的内容。

Form AD					
			40	(2x) MS2221S	2,5mm
Form B			50	(2x) MS1296S	3mm



**ERICKSON**

■ HC MM-CV B/AD型装置

订货号	目录编号	D1	D2	D21	L1	L2	L9	V	启动扳手	扳手尺寸- 传动螺钉	长度调整扳手	扳手尺寸- 限位螺钉	kg
2079529	CV50BHC06M350	6	25,7	63	89	33	27	10	170.135	5mm	170.002	2,5mm	3,44
2079530	CV50BHC08M350	8	27,7	63	89	33	27	10	170.135	5mm	170.002	2,5mm	3,46
2079531	CV50BHC10M375	10	29,7	63	95	37	31	10	170.135	5mm	170.002	2,5mm	3,54
2079532	CV50BHC12M375	12	31,6	63	95	40	36	10	170.135	5mm	170.002	2,5mm	3,52
2079563	CV50BHC14M400	14	33,6	63	102	46	41	10	170.135	5mm	170.003	3mm	3,56
2079564	CV50BHC16M400	16	37,6	63	102	47	41	10	170.135	5mm	170.003	3mm	3,62
2079565	CV50BHC18M400	18	39,6	63	102	47	41	10	170.135	5mm	170.003	3mm	3,64
2079566	CV50BHC20M400	20	41,6	63	102	48	41	10	170.135	5mm	170.003	3mm	3,67
1605226	CV50BHC25M462	25	49,9	63	117	51	51	10	170.136	6mm	170.004	4mm	4,10
1605227	CV50BHC32M462	32	59,9	63	117	59	51	10	170.136	6mm	170.004	4mm	4,29

■ HC IN-CV B/AD型装置

订货号	目录编号	D1	D2	D21	L1	L2	L9	V	启动扳手	扳手尺寸- 传动螺钉	长度调整扳手	扳手尺寸- 限位螺钉	lbs
2079524	CV50BHC025350	1/4	1.01	2.48	3.50	1.30	1.06	.39	170.135	5mm	170.002	2,5mm	7.59
2079525	CV50BHC038375	3/8	1.17	2.48	3.75	1.46	1.22	.39	170.135	5mm	170.002	2,5mm	7.83
2079526	CV50BHC050375	1/2	1.24	2.48	3.75	1.57	1.42	.39	170.135	5mm	170.002	2,5mm	7.74
2079527	CV50BHC062400	5/8	1.48	2.48	4.00	1.83	1.54	.39	170.135	5mm	170.003	3mm	8.00
2079528	CV50BHC075400	3/4	1.64	2.48	4.00	1.89	1.61	.39	170.135	5mm	170.003	3mm	8.11
1605143	CV50BHC100462	1	1.96	2.48	4.63	2.01	1.81	.39	170.136	6mm	170.004	4mm	9.06
1605144	CV50BHC125462	1 1/4	2.36	2.48	4.63	2.32	1.97	.39	170.136	6mm	170.004	4mm	9.50

注: 不可对驱动螺钉拧紧过度。手动拧紧至限定位置。  
了解液压夹头技术数据, 请参看M84页的内容。  
提供限位螺钉。驱动扳手需要单独订购。  
提供变径套产品, 需要单独预订; 请参看J2页的内容。  
了解拉钉产品信息, 请参看L45页的内容。

Form AD	Form B	40	50	(2x) MS2221S	2,5mm
				(2x) MS1296S	3mm



# KM4X™

新一代的重型加工主轴联接装置！

KM4X可用于最具挑战性的加工应用。去除“最新的”后面的空格  
KM™主轴联接装置是重型加工应用的首选产品。特别适合大型结构件的加工，如航天工业内的钛零部件。与同类竞争性产品相比，我们生产的旋转式和静态式刀柄接头产品的抗弯曲性能提高了3倍。

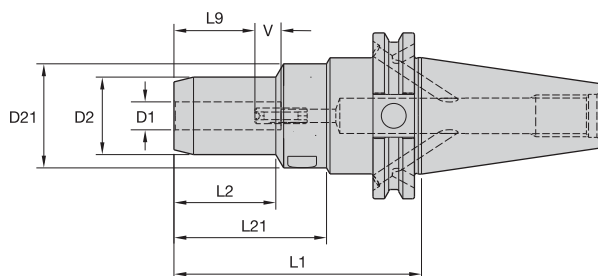
这对客户意味着什么？

- 可以充分发挥机床和刀具的性能，获得最大化的加工效率。
- 更高的金属切除率。
- 可以改装用于现有机床上，在不需要购买新设备的情况下提高加工效率。
- 特别适合航天航空行业和交通行业的加工应用。

联系肯纳金属授权经销商，或是登录 [www.kennametal.com](http://www.kennametal.com)，了解更多的产品优势。

[www.kennametal.com](http://www.kennametal.com)





**ERICKSON**

■ HC Trend MM-CV B/AD型装置



订货号	目录编号	D1	D2	D21	L1	L2	L21	L9	V	启动扳手	扳手尺寸- 传动螺钉	长度调整扳手	扳手尺寸- 限位螺钉	kg
2977690	CV50BHCT06M350	6	25,7	63	89	33	53	27	10	170.135	6mm	170.003	3mm	3,48
2452778	CV50BHCT06M600	6	25,7	63	152	100	117	27	10	170.135	5mm	170.003	3mm	3,68
2977691	CV50BHCT08M350	8	27,7	63	89	33	53	27	10	170.135	5mm	170.003	3mm	3,55
2452779	CV50BHCT08M600	8	27,7	63	152	100	117	27	10	170.135	5mm	170.003	3mm	3,73
2977692	CV50BHCT10M375	10	29,7	63	95	37	59	31	10	170.135	5mm	170.003	3mm	3,58
2452780	CV50BHCT10M600	10	29,7	63	152	100	117	31	10	170.135	5mm	170.003	3mm	3,80
2977693	CV50BHCT12M375	12	31,6	63	95	40	59	36	10	170.135	5mm	170.003	3mm	3,56
2452781	CV50BHCT12M600	12	31,6	63	152	100	117	36	10	170.135	5mm	170.005	5mm	3,85
2977694	CV50BHCT14M400	14	33,6	63	102	46	66	41	10	170.135	5mm	170.005	5mm	3,60
2452782	CV50BHCT14M600	14	33,6	63	152	100	117	36	10	170.135	5mm	170.005	5mm	3,92
2977695	CV50BHCT16M400	16	37,6	63	102	47	66	41	10	170.135	5mm	170.005	5mm	3,67
2453233	CV50BHCT16M600	16	37,6	63	152	100	117	39	10	170.135	5mm	170.005	5mm	4,08
2977696	CV50BHCT18M400	18	39,6	63	102	47	66	41	10	170.135	5mm	170.005	5mm	3,70
2453234	CV50BHCT18M600	18	39,6	63	152	100	117	39	10	170.135	5mm	170.005	5mm	4,15
2977697	CV50BHCT20M400	20	41,6	63	102	48	66	41	10	170.135	5mm	170.005	5mm	3,71
2453235	CV50BHCT20M600	20	41,6	63	152	100	117	41	10	170.135	5mm	170.005	5mm	4,23
2977698	CV50BHCT25M462	25	49,9	63	117	51	81	51	10	170.136	6mm	170.005	5mm	4,15
2977699	CV50BHCT32M462	32	59,9	63	117	59	81	51	10	170.136	6mm	170.005	5mm	4,33

(续)

(HC Trend 续)

## ■ HC Trend IN-CV B/AD型装置

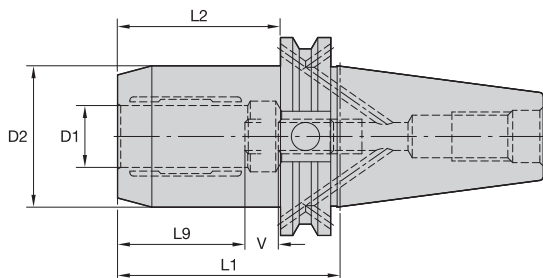


订货号	目录编号	D1	D2	D21	L1	L2	L21	L9	V	启动扳手	扳手尺寸- 传动螺钉	长度调整扳手	扳手尺寸- 限位螺钉	lbs
2977683	CV50BHCT025350	1/4	1.01	2.47	3.50	1.30	2.08	1.06	.39	170.135	5mm	170.003	3mm	7.67
2452210	CV50BHCT025600	1/4	1.01	2.47	6.00	3.94	4.59	1.06	.39	170.135	5mm	170.003	3mm	8.10
2977684	CV50BHCT038375	3/8	1.17	2.47	3.75	1.46	2.33	1.22	.39	170.135	5mm	170.003	3mm	7.89
2452774	CV50BHCT038600	3/8	1.17	2.47	6.00	3.94	4.59	1.22	.39	170.135	5mm	170.003	3mm	8.36
2977685	CV50BHCT050375	1/2	1.24	2.47	3.75	1.57	2.33	1.42	.39	170.135	5mm	170.003	3mm	7.83
2452775	CV50BHCT050600	1/2	1.24	2.47	6.00	3.94	4.59	1.42	.39	170.135	5mm	170.005	5mm	8.47
2977686	CV50BHCT062400	5/8	1.48	2.47	4.00	1.83	2.58	1.54	.39	170.135	5mm	170.005	5mm	8.09
2452776	CV50BHCT062600	5/8	1.48	2.47	6.00	3.94	4.59	1.54	.39	170.135	5mm	170.005	5mm	8.98
2977687	CV50BHCT075400	3/4	1.64	2.47	4.00	1.89	2.58	1.61	.39	170.135	5mm	170.005	5mm	8.20
2452777	CV50BHCT075600	3/4	1.64	2.47	6.00	3.94	4.59	1.61	.39	170.135	5mm	170.005	5mm	9.33
2977688	CV50BHCT100462	1	1.96	2.47	4.63	2.01	3.21	1.81	.39	170.136	6mm	170.005	5mm	9.17
2977689	CV50BHCT125462	1 1/4	2.35	2.47	4.63	2.32	3.21	1.97	.39	170.136	6mm	170.005	5mm	9.57

注: 不可对驱动螺钉拧紧过度。  
 手动拧紧至限定位置。  
 了解液压夹头技术数据, 请参看M84页的内容。  
 提供限位螺钉。驱动扳手需要单独订购。  
 提供变径套产品, 需要单独预订; 请参看J2页的内容。  
 了解拉钉产品信息, 请参看L45页的内容。

CAT50 刀柄系统

Form AD					
Form B			40	(2x) MS2221S	2,5mm
			50	(2x) MS1296S	3mm



CAT50 刀柄系统

**ERICKSON**

■ HC Basic MM-CV B/AD型装置

订货号	目录编号	D1	D2	L1	L2	L9	V	启动扳手	扳手尺寸- 传动螺钉	长度调整扳手	扳手尺寸- 限位螺钉	kg
2001977	CV50BHCB20M400	20	62,9	102	65	41	10	170.135	5mm	170.005	5mm	4,38

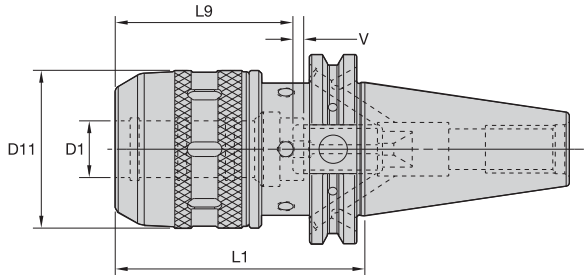
■ HC Basic IN-CV B/AD型装置

订货号	目录编号	D1	D2	L1	L2	L9	V	启动扳手	扳手尺寸- 传动螺钉	长度调整扳手	扳手尺寸- 限位螺钉	lbs
2001978	CV50BHCB075400	3/4	2.47	4.00	2.56	1.61	.39	170.135	5mm	170.005	5mm	9.68

注: 不可对驱动螺钉拧紧过度。手动拧紧至限定位置。  
 了解液压夹头技术数据, 请参看M84页的内容。  
 提供限位螺钉。  
 驱动扳手需要单独订购。  
 提供变径套产品, 需要单独预订; 请参看J2页的内容。  
 了解拉钉产品信息, 请参看L45页的内容。

Form AD	Form B	40	50	(2x) MS2221S	2,5mm
				(2x) MS1296S	3mm

- 重型加工和精密铣削性能。
- 平衡型 — 使用可选性M6螺钉进行微调。



### ERICKSON

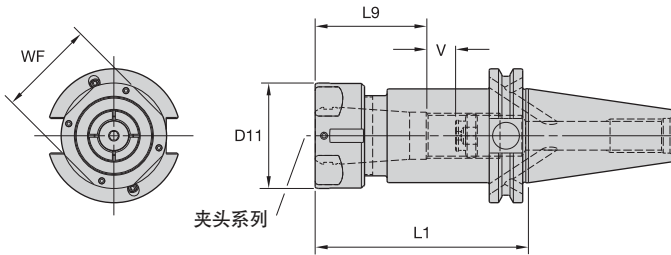
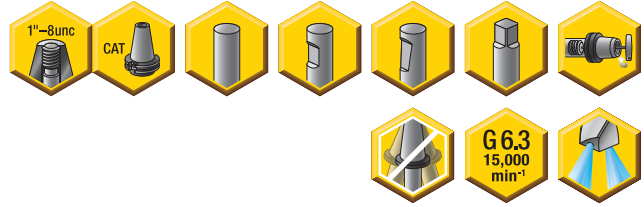
#### ■ HPMC IN-CV B/AD型装置

订货号	目录编号	D1	D11	L1	L9	V	锁紧螺母扳手	限位螺钉	扳手尺寸-限位螺钉	lbs
3100403	CV50BHPMC075354	3/4	2.09	3.54	1.93	.79	PSW52M	MCSS16040M	2,5mm & 5mm	8.10
3100404	CV50BHPMC075650	3/4	2.09	6.50	1.93	.79	PSW52M	MCSS16040M	2,5mm & 5mm	10.50
3100405	CV50BHPMC100354	1	2.40	3.54	2.17	.79	PSW58M	MCSS16040M	2,5mm & 5mm	8.50
3100406	CV50BHPMC100531	1	2.40	5.32	2.17	.79	PSW58M	MCSS16040M	2,5mm & 5mm	10.50
3100407	CV50BHPMC100650	1	2.40	6.50	2.17	.79	PSW58M	MCSS16040M	2,5mm & 5mm	11.85
3100408	CV50BHPMC125354	1 1/4	2.76	3.54	2.28	.79	PSW68M	MCSS16040M	2,5mm & 5mm	9.00
3100409	CV50BHPMC125531	1 1/4	2.91	5.32	2.95	.79	PSW68M	MCSS16040M	2,5mm & 5mm	11.70
3100410	CV50BHPMC125650	1 1/4	2.91	6.50	2.95	.79	PSW68M	MCSS16040M	2,5mm & 5mm	13.50

注: 了解铣刀夹头技术参数, 请参看M88页的内容。  
 同时提供锁紧螺母和限位螺钉。不包括锁紧螺母扳手。  
 提供可选性 M6~1.0P 微调螺钉套装 (订购编号为HPMCBALSCREWSET), 需要单独订购, 请参看L14页内容。  
 提供变径套产品, 需要单独预订; 请参看J6页的内容。  
 了解拉钉产品信息, 请参看L45页的内容。

Form AD	✓				
Form B				40	(2x) MS2221S
				50	(2x) MS1296S
					2,5mm
					3mm

- 夹持力（机械效益为3: 1）。
- 全表面可冲洗，从锁紧螺母到弹簧夹头。
- 锁紧螺母可以使用开口扳手或活动扳手。
- 提供冷却系统使用的锁紧螺母蝶形密封帽，以避免弹簧夹头出现污染。



TG 夹头系列	mm		英寸	
	最小值	最大值	最小值	最大值
TG50	1,1	13,5	1/32	17/32
TG75	2,6	20,0	3/64	3/4
TG100	2,6	25,5	5/64	1

**ERICKSON™**

■ TG Flush-CV B/AD型装置



订货号	目录编号	夹头系列	D11	L1	L9	V	WF	锁紧螺母	扳手	ft. lbs.	限位螺钉	扳手尺寸- 限位螺钉	lbs
2993251	CV50BTGF075275	TG75	1.97	2.75	1.89	1	2	LNATGF075M	HSW45M	100	SS081041G	4mm & 5/32	7.21
2993247	CV50BTGF050275	TG50	1.50	2.75	1.46	2	1	LNATGF050M	HSW34M	50	SS056041G	4mm & 5/32	7.06
2993255	CV50BTGF100275	TG100	2.36	2.75	2.44	1	2	LNATGF100M	HSW58M	150	SS112041G	4mm & 5/32	7.13
2993248	CV50BTGF050400	TG50	1.50	4.00	1.46	2	1	LNATGF050M	HSW34M	50	SS056041G	4mm & 5/32	7.38
2993256	CV50BTGF100400	TG100	2.36	4.00	2.44	1	2	LNATGF100M	HSW58M	150	SS112041G	4mm & 5/32	8.28
2993252	CV50BTGF075400	TG75	1.97	4.00	1.89	2	2	LNATGF075M	HSW45M	100	SS081041G	4mm & 5/32	8.15
2993253	CV50BTGF075600	TG75	1.97	6.00	1.89	2	2	LNATGF075M	HSW45M	100	SS081041G	4mm & 5/32	9.52
2993249	CV50BTGF050600	TG50	1.50	6.00	1.46	2	1	LNATGF050M	HSW34M	50	SS056041G	4mm & 5/32	7.75
2993257	CV50BTGF100600	TG100	2.36	6.00	2.44	3	2	LNATGF100M	HSW58M	150	SS112041G	4mm & 5/32	10.39
2993250	CV50BTGF050800	TG50	1.50	8.00	1.46	2	1	LNATGF050M	HSW34M	50	SS056041G	4mm & 5/32	8.48
2993258	CV50BTGF100800	TG100	2.36	8.00	2.44	3	2	LNATGF100M	HSW58M	150	SS112041G	4mm & 5/32	12.53
2993254	CV50BTGF075800	TG75	1.97	8.00	1.89	2	2	LNATGF075M	HSW45M	100	SS081041G	4mm & 5/32	11.02

注：夹头必须先装入锁紧螺母内。在装入夹头体内之前，先将切削刀具装入，并按照推荐力矩拧紧。  
 了解弹簧夹头技术资料，请参看M98页的内容。  
 同时提供锁紧螺母和限位螺钉。锁紧螺母扳手需要单独订购。  
 提供冷却盘密封帽和冷却盘，需要单独订购；参看L16-L17页内容。  
 提供可调式/可换式锁紧螺母，需要单独预订；请参看L34-L35页的内容。  
 提供限位螺钉和冷却帽，需要单独预订；请参看L16页的内容。  
 TG标准型直孔夹头，请参看J10页的内容。  
 TG丝锥夹头，请参看J10页的内容。  
 了解拉钉产品信息，请参看L45页的内容。

Form AD	✓			
Form B			40 (2x) MS2221S	2,5mm
			50 (2x) MS1296S	3mm





# **KM**<sup>TM</sup> ISO 26622 **QUICK CHANGE** 标准

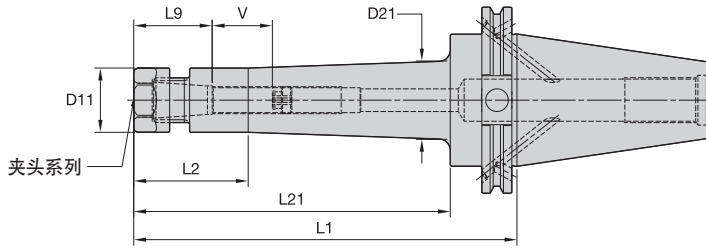
**KM<sup>TM</sup> 快速换刀装置 — ISO 26622标准装置。**

- 我们独特的三面锥形接触设计方案使这款装置成为具有最佳刚性和精确度的模块化快速换刀系统。
- 这款装置同时具有很高的灵活性，可以方便地安装在车床、加工中心、多轴机床或铣床设备上 — 特别是可以缩短因更换刀具和配件而导致的设备停机时间。

[www.kennametal.com](http://www.kennametal.com)



• 夹持力（机械效益为3: 1）。



TG 夹头系列	mm		英寸	
	最小值	最大值	最小值	最大值
TG50	1,3	13,5	1/32	17/32

CAT50 刀柄系统

**ERICKSON**

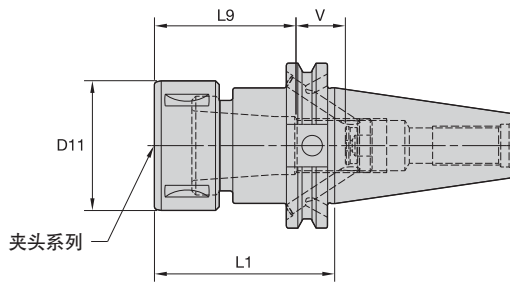
■ TG Hex-CV B/AD型装置



订货号	目录编号	夹头系列	D11	D21	L1	L2	L21	L9	V	锁紧螺母	扳手	ft. lbs.	限位螺钉	扳手尺寸- 限位螺钉	lbs
4135687	CV50BTG050300	TG50	1.34	—	3.00	1.59	—	1.50	1.81	LN050M	OEW30M	50	SS056041G	4mm & 5/32	7.06
4135688	CV50BTG050500	TG50	1.34	—	5.00	3.59	—	1.50	2.44	LN050M	OEW30M	50	SS056041G	4mm & 5/32	7.58
4135689	CV50BTG050800	TG50	1.34	1.63	8.00	2.00	6.59	1.50	2.44	LN050M	OEW30M	50	SS056041G	4mm & 5/32	8.93
4135690	CV50BTG0501000	TG50	1.34	1.70	10.00	3.00	8.59	1.50	2.44	LN050M	OEW30M	50	SS056041G	4mm & 5/32	9.85
4135691	CV50BTG0501200	TG50	1.34	1.81	12.00	3.50	10.59	1.50	2.44	LN050M	OEW30M	50	SS056041G	4mm & 5/32	10.97

(续)

(TG B/AD型装置 续)



TG 夹头系列	mm		英寸	
	最小值	最大值	最小值	最大值
TG75	2,6	20,0	3/64	3/4
TG100	2,6	25,5	5/64	1

### ■ TG Round-CV B/AD型装置

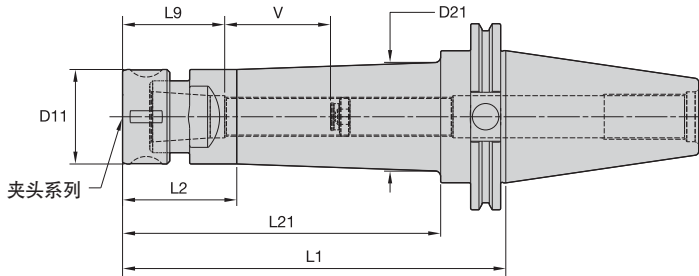
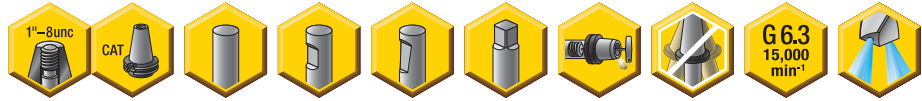


订货号	目录编号	夹头系列	D11	L1	L9	V	锁紧螺母	扳手	ft. lbs.	限位螺钉	扳手尺寸- 限位螺钉	lbs
1261786	CV50BTG075300G	TG75	1.97	3.00	1.93	1.46	LNA075M	HSW45M	100	SS081041G	4mm & 5/32	7.34
1261787	CV50BTG075600G	TG75	1.97	6.00	1.93	4.45	LNA075M	HSW45M	100	SS081041G	4mm & 5/32	9.56
1261788	CV50BTG100300G	TG100	2.36	3.00	2.56	.98	LNA100M	HSW58M	150	SS112041G	4mm & 5/32	7.32
1261789	CV50BTG100750G	TG100	2.36	7.50	2.56	5.12	LNA100M	HSW58M	150	SS112041G	4mm & 5/32	11.80

注: 夹头必须先装入锁紧螺母内。在装入夹头体内之前, 先将切削刀具装入, 并按照推荐力矩拧紧。  
 了解弹簧夹头技术资料, 请参看M98页的内容。  
 同时提供锁紧螺母和限位螺钉。锁紧螺母扳手需要单独订购。  
 提供可换式锁紧螺母、内冷型锁紧螺母和内冷环, 需要单独订购; 请参看L16-L17页内容。  
 提供限位螺钉和冷却帽, 需要单独预订; 请参看L34-L35页的内容。  
 提供可调式/可换式锁紧螺母, 需要单独预订; 请参看L16页的内容。  
 TG标准型直孔夹头, 请参看J10页的内容。  
 TG丝锥夹头, 请参看J10页的内容。  
 了解拉钉产品信息, 请参看L45页的内容。

Form AD	✓				
Form B					
	40	(2x) MS2221S	2,5mm		
	50	(2x) MS1296S	3mm		

• 夹持力（机械效益为3: 1）。



夹头性能

TG 夹头系列	mm		英寸	
	最小值	最大值	最小值	最大值
TG75	2,6	20,0	3/64	3/4
TG100	2,6	25,5	5/64	1

**ERICKSON**

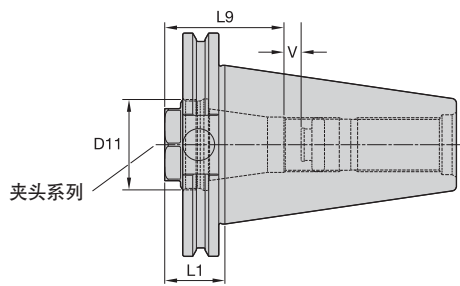
■ TG Round-CV AD型装置



订货号	目录编号	夹头系列	D11	D21	L1	L2	L21	L9	V	锁紧螺母	扳手	ft. lbs.	限位螺钉	扳手尺寸-限位螺钉	lbs
1025603	CV50TG075279G	TG75	1.97	—	2.79	1.42	—	1.93	1.38	LNA075M	HSW45M	100.0000	SS081041G	4mm & 5/32	7.30
1025635	CV50TG075579G	TG75	1.97	2.15	5.79	1.82	4.38	1.93	4.37	LNA075M	HSW45M	100.0000	SS081041G	4mm & 5/32	9.70
1025914	CV50TG075800G	TG75	1.97	2.27	8.00	2.38	6.63	2.09	4.45	LNA075M	HSW45M	100.0000	SS081041G	4mm & 5/32	11.45
1025915	CV50TG0751000G	TG75	1.97	2.40	10.00	2.38	8.63	2.09	4.45	LNA075M	HSW45M	100.0000	SS081041G	4mm & 5/32	13.61
1025916	CV50TG0751200G	TG75	1.97	2.54	12.00	2.40	10.63	1.93	4.57	LNA075M	HSW45M	100.0000	SS081041G	4mm & 5/32	16.50
2636767	CV50TG100276G	TG100	2.36	—	2.76	1.47	—	2.76	1.85	LNA100M	HSW58M	150.0000	SS112041G	4mm & 5/32	7.07
2636768	CV50TG100326G	TG100	2.36	—	3.26	1.69	—	2.76	2.36	LNA100M	HSW58M	150.0000	SS112041G	4mm & 5/32	7.61
2636769	CV50TG100526G	TG100	2.36	—	5.26	3.89	—	2.76	4.33	LNA100M	HSW58M	150.0000	SS112041G	4mm & 5/32	9.50
2636770	CV50TG100726G	TG100	2.36	—	7.26	5.89	—	2.76	5.15	LNA100M	HSW58M	150.0000	SS112041G	4mm & 5/32	11.56

注：夹头必须先装入锁紧螺母内。在装入夹头体内之前，先将切削刀具装入，并按照推荐力矩拧紧。了解弹簧夹头技术资料，请参看M98页的内容。  
 同时提供锁紧螺母和限位螺钉。锁紧螺母扳手需要单独订购。  
 提供可换式锁紧螺母、内冷型锁紧螺母和内冷环，需要单独订购；请参看L16-L17页内容。  
 提供限位螺钉和冷却帽，需要单独预订；请参看L34-L35页的内容。  
 提供可调式/可换式锁紧螺母，需要单独预订；请参看L16页的内容。  
 TG标准型直孔夹头，请参看J10页的内容。  
 TG丝锥夹头，请参看J10页的内容。  
 了解拉钉产品信息，请参看L45页的内容。

- 夹持力（机械效益为2: 1）。



ER 夹头系列	mm		英寸	
	最小值	最大值	最小值	最大值
ER32	2,0	20,0	.08	.81
ER40	3,0	26,0	.12	1.00

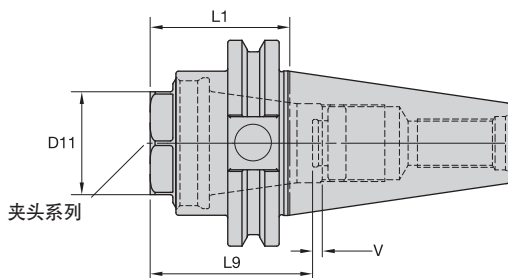
### ERICKSON

#### ■ ER Short-CV Z AD型装置



订货号	目录编号	夹头系列	D11	L1	L9	V	锁紧螺母	扳手	ft. lbs.	限位螺钉	扳手尺寸- 限位螺钉	lbs
2978741	CV50ZSER32106	ER32	1.41	1.06	1.97	.67	LNECSER32M	OEW32M	100	SS094041G	4mm & 5/32	5.32
2978763	CV50ZSER40106	ER40	1.81	1.06	2.24	.43	LNECSER40M	OEW168	130	SS112041G	4mm & 5/32	4.94

CV50刀柄不符合 ANSI-B5.50 标准。该产品去除了V型轮廓前端的2.750英寸轮廓，以缩短基准长度尺寸。



ER 夹头系列	mm		英寸	
	最小值	最大值	最小值	最大值
ER32	2,0	20,0	.08	.81
ER40	3,0	26,0	.12	1.00

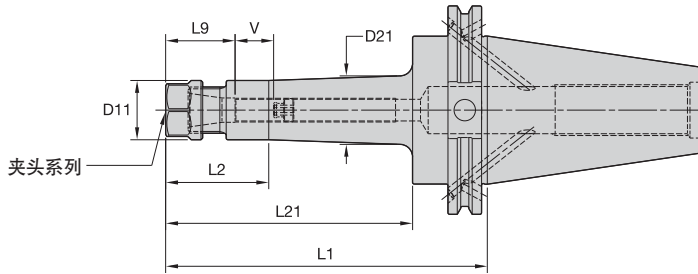
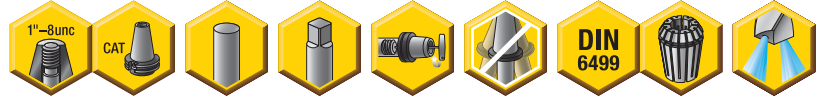
#### ■ ER Short-CV AD型装置



订货号	目录编号	夹头系列	D11	L1	L9	V	锁紧螺母	扳手	ft. lbs.	限位螺钉	扳手尺寸- 限位螺钉	lbs
2978742	CV50SER32169	ER32	1.41	1.69	1.97	1.06	LNECSER32M	OEW32M	100	SS094041G	4mm & 5/32	6.27
2978764	CV50SER40169	ER40	1.81	1.69	2.24	.83	LNECSER40M	OEW168	130	SS112041G	4mm & 5/32	5.86

注：夹头必须先装入锁紧螺母内。在装入夹头体内之前，先将切削刀具装入，并按照推荐力矩拧紧。  
 了解弹簧夹头技术资料，请参看M98页的内容。  
 同时提供锁紧螺母和限位螺钉。  
 锁紧螺母扳手需要单独订购。  
 提供限位螺钉和冷却帽，需要单独预订；请参看L34-L35页的内容。  
 ER标准型直孔夹头，请参看J50页的内容。  
 ER丝锥夹头，请参看J58-J59页的内容。  
 ER TCT丝锥夹头（仅有拉力），请参看J60页的内容。  
 了解拉钉产品信息，请参看L45页的内容。

• 夹持力（机械效益为2: 1）。



夹头性能

ER 夹头系列	mm		英寸	
	最小值	最大值	最小值	最大值
ER16	0,5	10,0	.02	.41
ER20	0,5	13,0	.02	.50
ER25	1,0	16,0	.04	.63
ER32	2,0	20,0	.08	.81
ER40	3,0	26,0	.12	1.00

**ERICKSON**

■ ER Hex-CV B/AD型装置

订货号	目录编号	夹头系列	D11	D21	L1	L2	L21	L9	V	lbs
2249706	CV50BER16250	ER16	1.10	—	2.50	1.13	—	1.26	1.69	6.83
2249707	CV50BER16400	ER16	1.10	—	4.00	2.63	—	1.26	1.50	6.97
2249708	CV50BER16600	ER16	1.10	1.29	6.00	1.92	4.59	1.26	1.50	7.55
2249709	CV50BER20250	ER20	1.34	—	2.50	1.13	—	1.42	1.73	6.84
1261782	CV50BER20400	ER20	1.34	—	4.00	2.63	—	1.42	1.73	7.19
2249710	CV50BER20600	ER20	1.34	—	6.00	4.63	—	1.42	1.73	7.77

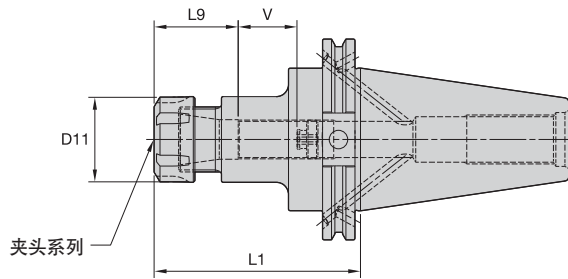
■ 配件



目录编号	锁紧螺母	扳手	沉孔式夹头扭矩 (英尺磅)	直式夹头扭矩 (英尺磅)	限位螺钉	扳手尺寸- 限位螺钉
CV50BER16250	LNHSER16M	OEW25M	30	42	SS044038G	4mm & 5/32
CV50BER16400	LNHSER16M	OEW25M	30	42	SS044038G	4mm & 5/32
CV50BER16600	LNHSER16M	OEW25M	30	42	SS044038G	4mm & 5/32
CV50BER20250	LNHSER20M	OEW30M	24	59	SS056041G	4mm & 5/32
CV50BER20400	LNHSER20M	OEW30M	24	59	SS056041G	4mm & 5/32
CV50BER20600	LNHSER20M	OEW30M	24	59	SS056041G	4mm & 5/32

(续)

(ER B/AD型装置 续)


**ER Round-CV B/AD型装置**

订货号	目录编号	夹头系列	D11	L1	L9	V	lbs
2249711	CV50BER25250	ER25	1.65	2.50	1.57	1	6.85
2249712	CV50BER25400	ER25	1.65	4.00	1.57	2	7.61
2249713	CV50BER25600	ER25	1.65	6.00	1.57	2	8.44
2249714	CV50BER32275	ER32	1.97	2.75	1.81	1	6.91
1261783	CV50BER32400	ER32	1.97	4.00	1.81	1	7.78
2249715	CV50BER32600	ER32	1.97	6.00	1.81	1	9.19
2249716	CV50BER40300	ER40	2.48	3.00	2.05	1	7.21
2249717	CV50BER40600	ER40	2.48	6.00	2.05	4	10.58

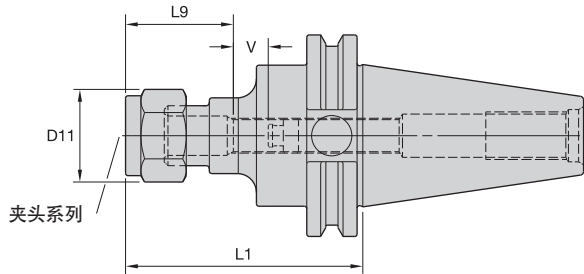
**配件**


目录编号	锁紧螺母	扳手	沉孔式夹头扭矩 (英尺磅)	限位螺钉	扳手尺寸- 限位螺钉
CV50BER25250	LNSER25M	ER25WM	77	SS075041G	4mm & 5/32
CV50BER25400	LNSER25M	ER25WM	77	SS075041G	4mm & 5/32
CV50BER25600	LNSER25M	ER25WM	77	SS075041G	4mm & 5/32
CV50BER32275	LNSER32M	ER32WM	100	SS094041G	4mm & 5/32
CV50BER32400	LNSER32M	ER32WM	100	SS094041G	4mm & 5/32
CV50BER32600	LNSER32M	ER32WM	100	SS094041G	4mm & 5/32
CV50BER40300	LNSER40M	ER40WM	130	SS112041G	4mm & 5/32
CV50BER40600	LNSER40M	ER40WM	130	SS112041G	4mm & 5/32

注: 夹头必须先装入锁紧螺母内。在装入夹头体内之前, 先将切削刀具装入, 并按照推荐力矩拧紧。  
 了解弹簧夹头技术资料, 请参看M98页的内容。  
 同时提供锁紧螺母和限位螺钉。锁紧螺母扳手需要单独订购。  
 ER标准型直孔夹头, 请参看J50页的内容。  
 ER丝锥夹头, 请参看J58-J59页的内容。  
 ER TCT丝锥夹头(仅有拉力), 请参看J60页的内容。  
 了解拉钉产品信息, 请参看L45页的内容。

Form AD	✓				
Form B			40	(2x) MS2221S	2,5mm
			50	(2x) MS1296S	3mm

• 夹持力1: 1。



CAT50 刀柄系统

**ERICKSON**

■ DA Hex-CV AD型装置

DA 夹头系列	mm		英寸	
	最小值	最大值	最小值	最大值
DA180	2,2	20	1/64	3/4

订货号	目录编号	夹头系列	D11	L1	L9	V	lbs
1015307	CV50DA188600	DA180	1.73	6	1.93	4.65	8.21
1015306	CV50DA188300	DA180	1.73	3	1.93	2.36	7.03

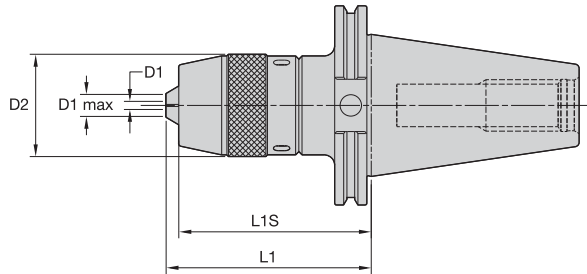
■ 配件



目录编号	锁紧螺母	锁紧螺母扳手	ft. lbs.	限位螺钉	扳手尺寸-限位螺钉
CV50DA188300	NPA188	OEW150	75	SS081041G	4mm & 5/32
CV50DA188600	NPA188	OEW150	75	SS081041G	4mm & 5/32

注: 按照规定扭矩值紧固锁紧螺母。  
了解弹簧夹头技术资料, 请参看M98页的内容。  
同时提供锁紧螺母和限位螺钉。  
锁紧螺母扳手需要单独订购。  
提供限位螺钉和冷却帽, 需要单独预订; 请参看L34-L35页的内容。  
DA标准型直孔夹头, 请参看J62页的内容。  
DA非后拉式夹头, 请参看J65-J68页的内容。  
了解拉钉产品信息, 请参看L45页的内容。



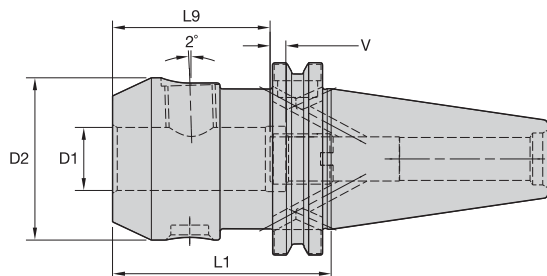

**ERICKSON**

## ■ DC-CV A型装置

订货号	目录编号	D1		D1 max		D2	L1	L1S	锁紧螺母扳手 HSW45M	lbs
		mm	in	mm	in					
2262968	CV50DC13M421	1,0	.039	13,0	.512	1.97	4.21	3.72		7.85

注: 提供锁紧螺母扳手。  
 了解拉钉产品信息, 请参看L45页的内容。

CAT50 刀柄系统



**ERICKSON**

■ WN MM-CV B/AD型装置

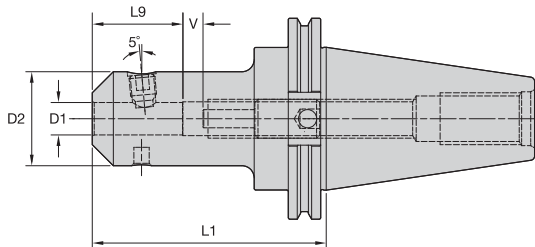


订货号	目录编号	D1	D2	L1	L9	V	锁定螺钉	扳手尺寸- 锁紧螺钉	Nm	限位螺钉	扳手尺寸- 限位螺钉	kg
1549343	CV50BWN06M244	6	25	62	30	10	SS03M012	3mm	7	571.060	2,5mm	3,14
1549344	CV50BWN08M244	8	28	62	30	10	SS03M014	4mm	15	571.067	3mm	3,10
1549378	CV50BWN10M244	10	35	62	35	10	SS03M018	5mm	25	571.068	4mm	3,21
1549345	CV50BWN12M264	12	42	67	40	10	SS03M023	6mm	35	571.074	5mm	3,32
1549346	CV50BWN14M264	14	44	67	40	10	SS03M023	6mm	35	571.074	5mm	3,30
1549352	CV50BWN16M275	16	48	70	43	10	SS03M025	6mm	50	571.075	6mm	3,41
1549353	CV50BWN18M275	18	50	70	43	10	SS03M025	6mm	50	571.075	6mm	3,43
1549362	CV50BWN20M275	20	52	70	45	10	SS03M026	8mm	95	571.076	6mm	3,43
1804514	CV50BWN20M600	20	52	152	45	10	SS03M026	8mm	95	571.076	6mm	4,67
1549354	CV50BWN25M375	25	65	95	50	10	SS03M027	10mm	135	571.077	6mm	4,23
1804515	CV50BWN25M600	25	65	152	50	10	SS03M027	10mm	135	571.077	6mm	5,52
1549355	CV50BWN32M388	32	72	99	54	10	SS03M029	10mm	160	571.076	6mm	4,51
1804516	CV50BWN32M600	32	72	152	54	10	SS03M029	10mm	160	571.076	6mm	6,06

注: 不可对夹具螺钉过度拧紧, 应按照规定扭矩值紧固。  
提供夹具螺钉和限位螺钉。  
不包括夹具螺钉和限位螺钉扳手。  
了解拉钉产品信息, 请参看L45页的内容。

Form AD					
Form B			40	(2x) MS2221S	2,5mm
			50	(2x) MS1296S	3mm

- 5° NAS 987 Whistle Notch 刀柄。
- 不具备刀柄贯通式冷却性能（仅适用A型产品），去除限位螺钉则例外。
- 在接头全长范围内的轴向调整尺寸为3/8英寸。

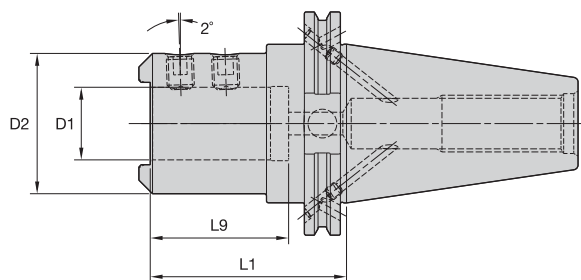

**ERICKSON**

## ■ WN NAS-CV AD型装置 • 英制



订货号	目录编号	D1	D2	L1	L9	V	锁定螺钉	螺钉扳手	ft. lbs.	扳手尺寸- 限位螺钉	lbs
3594645	CV50WNA038282	3/8	1.38	2.82	1.19	.38	—	3/16	15	3/8	7.33
3594646	CV50WNA038469	3/8	1.38	4.69	1.19	.38	—	3/16	15	3/8	7.94
3594647	CV50WNA038669	3/8	1.38	6.69	1.19	.38	—	3/16	15	3/8	8.59
3594648	CV50WNA050273	1/2	1.63	2.73	1.40	.38	—	3/16	15	3/8	7.45
3594649	CV50WNA050460	1/2	1.63	4.60	1.40	.38	—	3/16	15	3/8	8.37
3594650	CV50WNA050660	1/2	1.63	6.60	1.40	.38	—	3/16	15	3/8	9.36
3594651	CV50WNA062266	5/8	1.81	2.66	1.52	.38	—	1/4	60	3/8	7.55
3594652	CV50WNA062453	5/8	1.81	4.53	1.52	.38	—	1/4	60	3/8	8.75
3594653	CV50WNA062653	5/8	1.81	6.53	1.52	.38	—	1/4	60	3/8	10.02
3594654	CV50WNA075263	3/4	2.00	2.63	1.54	.38	—	1/4	60	3/8	7.60
3594655	CV50WNA075450	3/4	2.00	4.50	1.65	.38	—	1/4	60	3/8	9.14
3594656	CV50WNA075650	3/4	2.00	6.50	1.65	.38	—	1/4	60	3/8	10.73
3594657	CV50WNA088263	7/8	2.25	2.63	1.53	.38	—	1/4	60	3/8	7.78
3594658	CV50WNA088450	7/8	2.25	4.50	1.64	.38	—	1/4	60	3/8	9.74
3594659	CV50WNA088650	7/8	2.25	6.50	1.64	.38	—	1/4	60	3/8	11.88
3594660	CV50WNA100300	1	2.63	3.00	1.90	.38	S-1820	3/8	110	3/8	8.57
3594661	CV50WNA100450	1	2.63	4.50	1.90	.38	S-1820	3/8	110	3/8	10.75
3594662	CV50WNA100650	1	2.63	6.50	1.90	.38	S-1820	3/8	110	3/8	13.68
3594663	CV50WNA125300	1 1/4	2.88	3.00	1.90	.38	S-1820	3/8	110	3/8	8.80
3594664	CV50WNA125450	1 1/4	2.88	4.50	1.90	.38	S-1820	3/8	110	3/8	11.44
3594665	CV50WNA125650	1 1/4	2.88	6.50	1.90	.38	S-1820	3/8	110	3/8	14.98
3594666	CV50WNA150400	1 1/2	3.13	4.00	1.90	.38	S-1820	3/8	110	3/8	10.95
3594667	CV50WNA200535	2	4.00	5.35	3.01	.38	S-1820	3/8	110	3/8	16.44
3594668	CV50WNA200735	2	4.00	7.35	3.01	.38	S-1820	3/8	110	3/8	23.42
3594669	CV50WNA250535	2 1/2	5.00	5.35	3.01	.38	—	3/8	110	3/8	22.44
3594670	CV50WNA250735	2 1/2	5.00	7.35	3.01	.38	—	3/8	110	3/8	26.77
3594671	CV50ZWNA200375	2	3.75	3.75	3.01	.38	S-1820	3/8	110	3/8	11.48

注: 不可对夹具螺钉过度拧紧, 应按照规定扭矩值紧固。  
 提供夹具螺钉和限位螺钉扳手 (3/4英寸-10 RH x 2.25lg)。  
 不包括夹具螺钉和限位螺钉扳手。  
 了解拉钉产品信息, 请参看L45页的内容。



**ERICKSON**

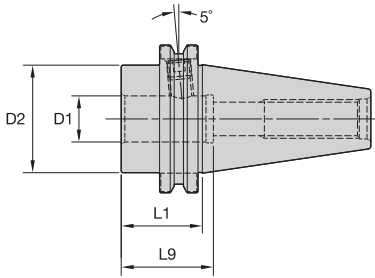
■ WD MM-CV B/AD型装置



订货号	目录编号	D1	D2	L1	L9	锁定螺钉	扳手尺寸- 锁紧螺钉	Nm	kg
1749279	CV50BWD32M343	32	63	87	61	SS03M023	6mm	35	3,84
1749283	CV50BWD40M343	40	70	87	71	SS03M023	6mm	35	3,88
1749284	CV50BWD50M343	50	80	87	69	SS03M023	6mm	35	4,04

注: 不可对夹具螺钉过度拧紧, 应按照规定扭矩值紧固。  
带有夹具螺钉。  
不包括锁紧螺钉扳手。  
了解拉钉产品信息, 请参看L45页的内容。

Form AD					
Form B					
			40	(2x) MS2221S	2,5mm
			50	(2x) MS1296S	3mm



**ERICKSON**

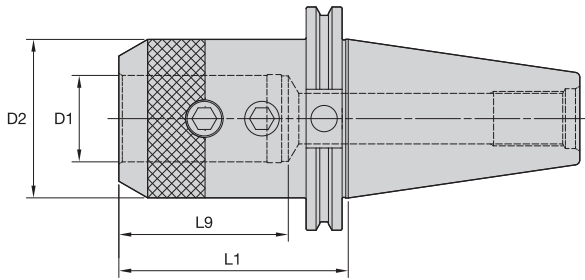
■ SWN IN-CV AD型装置 (丝锥夹头接头)



订货号	目录编号	D1	D2	L1	L9	锁定螺钉	扳手尺寸- 锁紧螺钉	ft. lbs.	lbs
1064539	CV50TA1137	1.00	2.75	1.38	3.63	ELS062050PKG	5/16	70	6.53
1017996	CV50TA15200	1.50	2.75	2.00	3.80	ELS050050PKG	1/4	60	6.38

注: 不可对锁紧螺钉过度拧紧, 应按照规定扭矩值紧固。  
同时提供锁紧螺母。  
不包括锁紧螺钉扳手  
了解拉钉产品信息, 请参看L45页的内容。

CAT50 刀柄系统



**ERICKSON**

■ EM IN-CV AD型装置



订货号	目录编号	D1	D2	L1	L9	锁定螺钉	扳手尺寸- 锁紧螺钉	lbs	ft. lbs.
1013379	CV50EM018250	3/16	.69	2.50	4.69	S1045PKG	3/32	6.55	3
1013408	CV50EM018450	3/16	.69	4.50	6.69	S1045PKG	3/32	6.84	3
1013409	CV50EM018650	3/16	.69	6.50	8.69	S1045PKG	3/32	7.05	3
1013380	CV50EM025250	1/4	.78	2.50	4.69	ELS025025PKG	1/8	6.55	5
1013410	CV50EM025450	1/4	.78	4.50	6.69	ELS025025PKG	1/8	7.17	5
1013411	CV50EM025650	1/4	.78	6.50	7.68	ELS025025PKG	1/8	7.19	5
1013381	CV50EM031250	5/16	1.00	2.50	4.69	ELS031031PKG	5/32	6.61	11
1013412	CV50EM031450	5/16	1.00	4.50	6.69	ELS031031PKG	5/32	7.15	11
1013413	CV50EM031650	5/16	1.00	6.50	8.69	ELS031031PKG	5/32	7.60	11
1026020	CV50EM038250	3/8	1.00	2.50	4.69	ELS038031PKG	3/16	6.63	15
1026286	CV50EM038450	3/8	1.00	4.50	6.69	ELS038031PKG	3/16	7.07	15
1026093	CV50EM038650	3/8	1.00	6.50	8.69	ELS038031PKG	3/16	7.45	15
1013382	CV50EM038850	3/8	1.00	8.50	10.70	ELS038031PKG	3/16	8.27	15
1013383	CV50EM044250	7/16	1.25	2.50	4.69	ELS044038PKG	7/32	6.78	20
1026021	CV50EM050262	1/2	1.38	2.62	4.81	ELS044038PKG	7/32	6.82	20
1026114	CV50EM050462	1/2	1.38	4.62	6.81	ELS044038PKG	7/32	7.52	20
1026115	CV50EM050662	1/2	1.38	6.62	8.81	ELS044038PKG	7/32	8.21	20
1013404	CV50EM050850	1/2	1.25	8.50	10.69	ELS044038PKG	7/32	9.03	20
1026022	CV50EM062375	5/8	1.63	3.75	5.94	ELS056050PKG	1/4	7.53	40
1026116	CV50EM062575	5/8	1.63	5.75	7.94	ELS056050PKG	1/4	8.63	40
1026117	CV50EM062775	5/8	1.63	7.75	9.94	ELS056050PKG	1/4	9.48	40
1026250	CV50EM075375	3/4	1.75	3.75	5.94	ELS062050PKG	5/16	7.65	70
1026118	CV50EM075575	3/4	1.75	5.75	7.94	ELS062050PKG	5/16	8.67	70
1026119	CV50EM075775	3/4	1.75	7.75	7.91	ELS062050PKG	5/16	9.81	70
1013405	CV50EM0751000	3/4	1.75	10.00	12.19	ELS062050PKG	5/16	12.25	70
1026023	CV50EM088375	7/8	2.00	3.75	4.19	ELS062050PKG	5/16	7.65	70
1026120	CV50EM088575	7/8	2.00	5.75	4.19	ELS062050PKG	5/16	9.44	70
1026121	CV50EM088775	7/8	2.00	7.75	4.19	ELS062050PKG	5/16	10.85	70
1026044	CV50EM100400	1	2.00	4.00	4.49	ELS075056PKG	3/8	7.94	110
1026287	CV50EM100600	1	2.00	6.00	4.49	ELS075056PKG	3/8	9.39	110

(续)

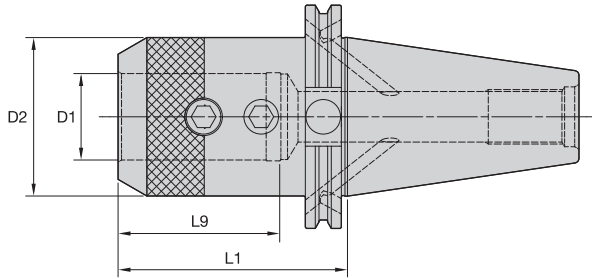
(EM IN-CV AD型装置 续)



订货号	目录编号	D1	D2	L1	L9	锁定螺钉	扳手尺寸- 锁紧螺钉	lbs	ft. lbs.
1026122	CV50EM100800	1	2.00	8.00	4.49	ELS075056PKG	3/8	10.82	110
1013406	CV50EM1001000	1	2.00	10.00	4.49	ELS075056PKG	3/8	13.37	110
1026045	CV50EM125400	1 1/4	2.50	4.00	2.39	ELS075062PKG	3/8	8.98	110
1026123	CV50EM125600	1 1/4	2.50	6.00	2.39	ELS075062PKG	3/8	11.42	110
1026288	CV50EM125800	1 1/4	2.50	8.00	2.39	ELS075062PKG	3/8	13.85	110
1013407	CV50EM1251000	1 1/4	2.50	10.00	2.39	ELS075062PKG	3/8	16.28	110
1026284	CV50EM150400	1 1/2	2.75	4.00	2.82	ELS075069PKG	3/8	9.19	110
1026289	CV50EM150600	1 1/2	2.75	6.00	2.82	ELS075069PKG	3/8	12.21	110
1026144	CV50EM150800	1 1/2	2.75	8.00	2.82	ELS075069PKG	3/8	15.25	110
1026046	CV50EM200562	2	3.75	5.62	3.38	ELS100088PKG	1/2	15.96	150
1026145	CV50EM200762	2	3.75	7.62	3.38	ELS100088PKG	1/2	19.01	150
1026290	CV50EM200962	2	3.75	9.62	3.38	ELS100088PKG	1/2	22.08	150

注: 不可对锁紧螺钉过度拧紧, 应按照规定扭矩值紧固。  
 同时提供锁紧螺母。  
 不包括锁紧螺钉扳手  
 了解拉钉产品信息, 请参看L45页的内容。


**CAT50 刀柄系统**



**ERICKSON**

■ EM IN-CV B/AD型装置

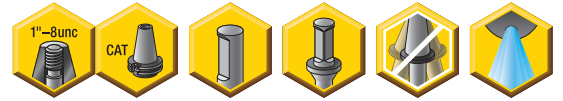
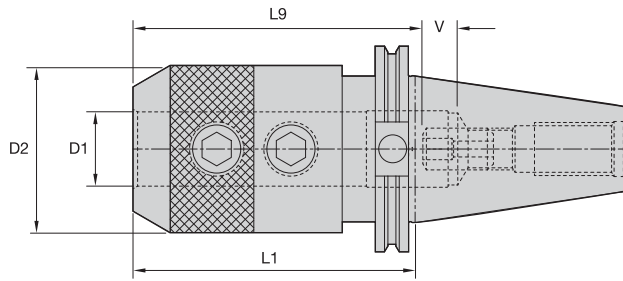


订货号	目录编号	D1	D2	L1	L9	锁定螺钉	扳手尺寸- 锁紧螺钉	lbs	ft. lbs.
1261776	CV50BEM050462	1/2	1.38	4.62	6.81	ELS044038PKG	7/32	7.53	20
1261777	CV50BEM062375	5/8	1.62	3.75	5.94	ELS056050PKG	1/4	7.48	40
1261778	CV50BEM075375	3/4	1.75	3.75	5.94	ELS062050PKG	5/16	7.62	70
1261779	CV50BEM100400	1	2.00	4.00	4.49	ELS075056PKG	3/8	7.90	110
1261780	CV50BEM125400	1 1/4	2.50	4.00	2.39	ELS075062PKG	3/8	8.94	110
1261781	CV50BEM150400	1 1/2	2.75	4.00	2.82	ELS075069PKG	3/8	9.17	110

注: 不可对锁紧螺钉过度拧紧, 应按照规定扭矩值紧固。  
同时提供锁紧螺母。  
不包括锁紧螺钉扳手。  
了解拉钉产品信息, 请参看L45页的内容。

Form AD						
Form B				40	(2x) MS2221S	2,5mm
				50	(2x) MS1296S	3mm



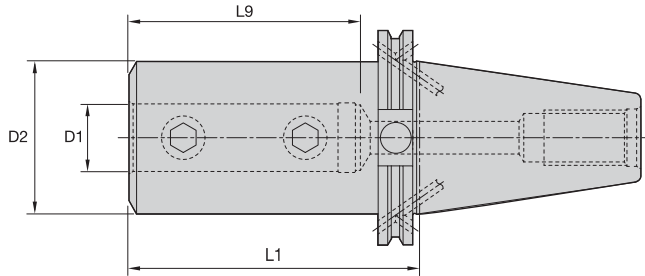

**ERICKSON**
**■ SS-CV AD型装置 • 英制**

订货号	目录编号	D1	D2	L1	L9	V	lbs
1018311	CV50SS100400	1	2.25	4.00	3.75	.63	8.74
1018312	CV50SS100600	1	2.25	6.00	3.75	.63	10.66
1018313	CV50SS100800	1	2.25	8.00	3.75	.63	12.57
1018357	CV50SS150400	1 1/2	2.75	4.00	3.25	1.25	8.83
1018358	CV50SS150600	1 1/2	2.75	6.00	3.25	1.25	11.85
1018359	CV50SS150800	1 1/2	2.75	8.00	3.25	1.25	14.87
1018354	CV50SS125400	1 1/4	2.50	4.00	3.25	1.25	8.80
1018355	CV50SS125600	1 1/4	2.50	6.00	3.25	1.25	11.24
1018356	CV50SS125800	1 1/4	2.50	8.00	3.25	1.25	13.67
1018360	CV50SS175400	1 3/4	3.13	4.00	2.75	1.25	9.51
1018361	CV50SS200562	2	3.69	5.62	3.25	1.25	14.99
1018362	CV50SS200762	2	3.69	7.62	3.25	1.25	20.70
1018425	CV50SS250800	2 1/2	4.00	8.00	4.25	1.25	21.50
1018424	CV50SS225650	2 1/4	4.00	6.50	3.75	1.25	18.64

**■ 配件**


目录编号	锁定螺钉	螺钉扳手	ft. lbs.	限位螺钉	扳手尺寸-限位螺钉
CV50SS100400	ELS075062PKG	3/8	110	CSS081125	1/8
CV50SS100600	ELS075062PKG	3/8	110	CSS081125	1/8
CV50SS125400	ELS075062PKG	3/8	110	CSS112175PKG	3/16
CV50SS125600	ELS075062PKG	3/8	110	CSS112175PKG	3/16
CV50SS150400	ELS075062PKG	3/8	110	CSS112175PKG	3/16
CV50SS150600	ELS075062PKG	3/8	110	CSS112175PKG	3/16
CV50SS175400	ELS075069PKG	3/8	110	CSS112175PKG	3/16
CV50SS200562	ELS100088PKG	1/2	150	CSS112175PKG	3/16
CV50SS250800	ELS100062	1/2	150	CSS112175PKG	3/16

注: 不可对夹具螺钉过度拧紧, 应按照规定扭矩值紧固。  
提供夹具螺钉和限位螺钉。  
不包括夹具螺钉和限位螺钉扳手。  
了解拉钉产品信息, 请参看L45页的内容。



CAT50 刀柄系统

**ERICKSON**

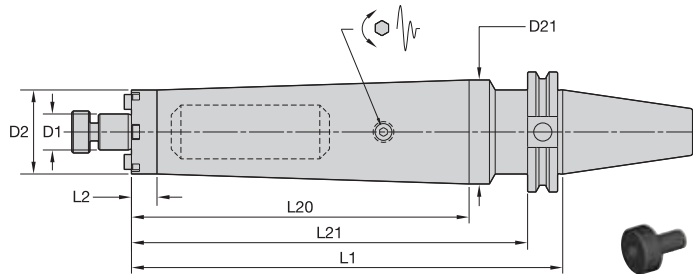
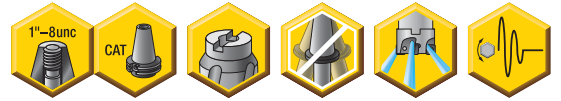
■ SSF IN-CV B/AD型装置



订货号	目录编号	D1	D2	L1	L9	锁定螺钉	扳手尺寸- 锁紧螺钉	ft. lbs.	lbs
1749472	CV50BSSF075275	3/4	1.75	2.75	2.25	ELS062050PKG	5/16	70	7.21
1749473	CV50BSSF100400	1	2.00	4.00	3.25	DWG ELS075050	3/8	110	8.05
1749474	CV50BSSF125400	1 1/4	2.50	4.00	3.50	ELS075056PKG	3/8	110	8.86
1749475	CV50BSSF150450	1 1/2	2.75	4.50	4.00	ELS075056PKG	3/8	110	9.67
1749209	CV50BSSF200550	2	3.75	5.50	4.25	ELS100088PKG	1/2	150	15.23

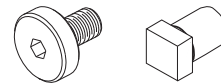
注: 不可对锁紧螺钉过度拧紧, 应按照规定扭矩值紧固。  
同时提供锁紧螺母。  
不包括锁紧螺钉扳手。  
了解拉钉产品信息, 请参看L45页的内容。

Form AD				
Form B				
	40	(2x) MS2221S	2,5mm	
	50	(2x) MS1296S	3mm	



## ERICKSON

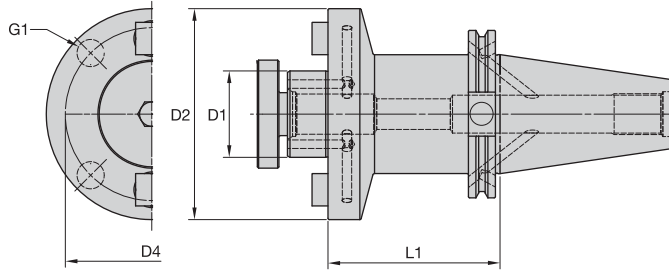
### ■ SMC TD Lock IN-CV A型装置



订货号	目录编号	D1	D2	D21	L1	L2	L20	L21	锁定螺钉	传动键	扳手尺寸- 锁紧螺钉	lbs
4136189	CV50BTDSMC0751050	3/4	1.75	2.75	10.50	.53	9.09	9.75	KLS07	KDK05	1/4	16.53
4136190	CV50BTDSMC1001250	1	2.75	-	12.50	11.75	-	-	KLS10	KDK06	5/16	24.62
4136191	CV50BTDSMC1251300	1 1/4	2.88	-	13.00	12.25	-	-	KLS12	KDK08	5/16	31.97

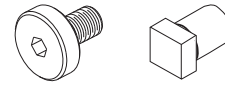
注: 对锁紧螺钉拧紧时不得超过规定扭矩值。  
 同时提供锁紧螺钉和驱动键。  
 提供可换式冷却型锁紧螺钉, 需要单独预订; 请参看L38页的内容。  
 不包括锁紧螺钉扳手。  
 了解拉钉产品信息, 请参看L45页的内容。

Form AD					
Form B				40	(2x) MS2221S
				50	(2x) MS1296S
					2,5mm
					3mm



**ERICKSON**

■ SMC Lock IN-CV B/AD型装置



CAT50 刀柄系统

订货号	目录编号	D1	D2	D4	G1	L1	锁定螺钉	传动键	拉紧螺钉 扳手尺寸	lbs
3640130	CV50BSM2C050150	1/2	1.20	—	—	1.50	KLS05	KDK04	3/16	6.80
3640132	CV50BSM2C050350	1/2	1.20	—	—	3.50	KLS05	KDK04	3/16	7.10
3640194	CV50BSM2C050550	1/2	1.20	—	—	5.50	KLS05	KDK04	3/16	7.64
3640129	CV50BSMC050150	1/2	1.44	—	—	1.50	KLS05	KDK04	3/16	6.81
3640131	CV50BSMC050350	1/2	1.44	—	—	3.50	KLS05	KDK04	3/16	7.39
3640193	CV50BSMC050550	1/2	1.44	—	—	5.50	KLS05	KDK04	3/16	8.21
3640196	CV50BSM2C075150	3/4	1.46	—	—	1.50	KLS07	—	1/4	6.80
3640198	CV50BSM2C075350	3/4	1.46	—	—	3.50	KLS07	—	1/4	7.41
3640200	CV50BSM2C075550	3/4	1.46	—	—	5.50	KLS07	—	1/4	8.17
3640195	CV50BSMC075150	3/4	1.75	—	—	1.50	KLS07	KDK05	1/4	6.94
3640197	CV50BSMC075350	3/4	1.75	—	—	3.50	KLS07	KDK05	1/4	7.85
3640199	CV50BSMC075550	3/4	1.75	—	—	5.50	KLS07	KDK05	1/4	9.04
3640201	CV50BSMC075700	3/4	1.75	—	—	7.00	KLS07	KDK05	1/4	10.51
3640202	CV50BSMC075900	3/4	1.75	—	—	9.00	KLS07	KDK05	1/4	12.39
3640204	CV50BSM2C100200	1	2.19	—	—	2.00	KLS10	KDK06	5/16	7.26
3640206	CV50BSM2C100400	1	2.19	—	—	4.00	KLS10	KDK06	5/16	9.12
3640208	CV50BSM2C100600	1	2.19	—	—	6.00	KLS10	KDK06	5/16	10.98
3640203	CV50BSMC100200	1	2.75	—	—	2.00	KLS10	KDK06	5/16	7.63
3640205	CV50BSMC100400	1	2.75	—	—	4.00	KLS10	KDK06	5/16	10.72
3640207	CV50BSMC100600	1	2.75	—	—	6.00	KLS10	KDK06	5/16	13.81
3640209	CV50BSMC100800	1	2.75	—	—	8.00	KLS10	KDK06	5/16	16.89
3640210	CV50BSMC1001000	1	2.75	—	—	10.00	KLS10	KDK06	5/16	19.98
3640211	CV50BSMC125150	1 1/4	2.75	—	—	1.50	KLS12	KDK08	5/16	7.10
3640212	CV50BSMC125350	1 1/4	2.88	—	—	3.50	KLS12	KDK08	5/16	10.24
3640213	CV50BSMC125550	1 1/4	2.88	—	—	5.50	KLS12	KDK08	5/16	13.27
3640214	CV50BSMC125700	1 1/4	2.88	—	—	7.00	KLS12	KDK08	5/16	15.22
3640215	CV50BSMC125900	1 1/4	2.88	—	—	9.00	KLS12	KDK08	5/16	18.57
3640216	CV50BSMC150240	1 1/2	3.81	—	—	2.40	KLS15	KDK10	3/8	9.88
3640217	CV50BSMC150400	1 1/2	3.81	—	—	4.00	KLS15	KDK10	3/8	12.53
3640218	CV50BSMC150600	1 1/2	3.81	—	—	6.00	KLS15	KDK10	3/8	15.72
3640219	CV50BSMC150800	1 1/2	3.81	—	—	8.00	KLS15	KDK10	3/8	18.90
3640220	CV50BSMC200240	2	4.88	4.00	5/8-11 UNC	2.40	KLS20	KDK12	9/16	11.95

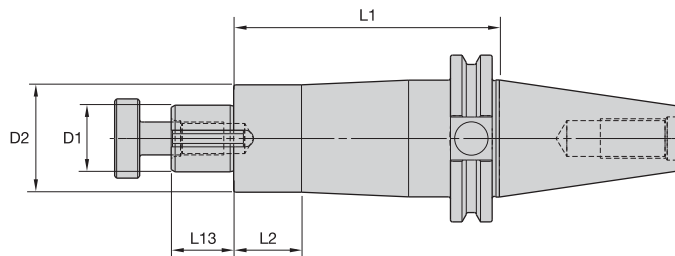
(续)

(SMC Lock IN-CV B/AD型装置 续)

订货号	目录编号	D1	D2	D4	G1	L1	锁定螺钉	传动键	拉紧螺钉 扳手尺寸	lbs
3640221	CV50BSMC200400	2	4.88	4.00	5/8-11 UNC	4.00	KLS20	KDK12	9/16	14.94
3640222	CV50BSMC200600	2	4.88	4.00	5/8-11 UNC	6.00	KLS20	KDK12	9/16	18.18
3640223	CV50BSMC200800	2	4.88	4.00	5/8-11 UNC	8.00	KLS20	KDK12	9/16	21.43
3640224	CV50BSMC250240	2 1/2	4.88	4.00	5/8-11 UNC	2.40	-	KDK16	-	12.87
3640225	CV50BSMC250400	2 1/2	4.88	4.00	5/8-11 UNC	4.00	-	KDK16	-	15.80

注: 对锁紧螺钉拧紧时不得超过规定扭矩值。  
同时提供锁紧螺钉和驱动键。  
提供可换式冷却型锁紧螺钉, 需要单独预订; 请参看L38页的内容。  
不包括锁紧螺钉扳手。  
了解拉钉产品信息, 请参看L45页的内容。

Form AD	✓				
	40	(2x) MS2221S	2,5mm		
	50	(2x) MS1296S	3mm		

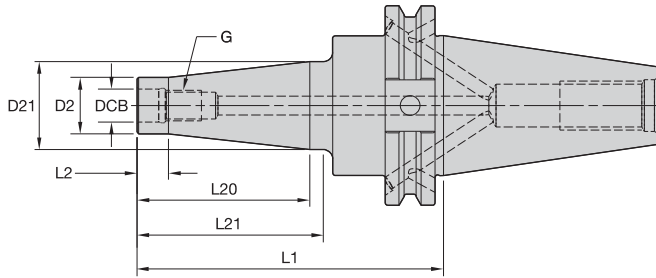


## ERICKSON

### ■ SA IN-CV A型装置

订货号	目录编号	D1	D2	L1	L2	L13	锁定螺钉	扳手尺寸- 锁紧螺钉	传动键	lbs
1261878	CV50SA062400	5/8	1.25	4.00	2.63	.78	KLS07	1/4	DWG SDK062088	7.96
1026217	CV50SA100400	1	1.56	4.00	2.63	.94	KLS10	5/16	DWG SDK100106	8.59
2461123	CV50SA100600	1	1.56	6.00	.87	.94	KLS10	5/16	DWG SDK100106	11.60
2461124	CV50SA125400	1 1/4	1.88	4.00	2.63	1.09	KLS12	5/16	DWG SDK125119	9.56
1026218	CV50SA125600	1 1/4	1.88	6.00	1.06	1.09	KLS12	5/16	DWG SDK125119	12.60
2461125	CV50SA150400	1 1/2	2.00	4.00	2.63	1.70	KLS15	3/8	DWG SDK150175	10.35
1026223	CV50SA150600	1 1/2	2.00	6.00	1.06	1.70	KLS15	3/8	DWG SDK150175	13.44
1026244	CV50SA200600	2	2.75	6.00	5.25	1.70	KLS20	9/16	SDK200169	16.67

注: 对锁紧螺钉拧紧时不得超过规定扭矩值。  
提供锁紧螺钉和驱动键。  
不包括锁紧螺钉扳手。  
了解拉钉产品信息, 请参看L45页的内容。



**ERICKSON**

■ ST-CV B/AD型装置

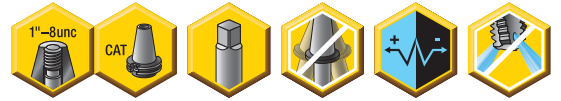
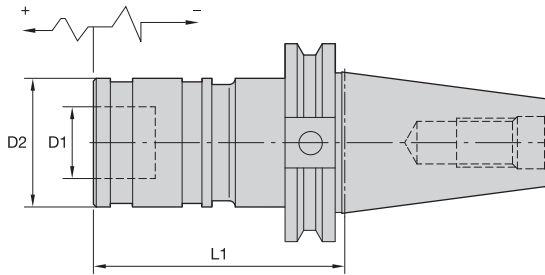
订货号	目录编号	DCB	G	D2	D21	L1	L2	L20	L21	lbs
4073648	CV50BST12M343	.5	M12	.83	.94	3.43	.39	1.77	1.83	7.06
4073649	CV50BST12M539	.5	M12	.83	1.22	5.39	.39	3.54	3.75	7.62
4073650	CV50BST12M736	.5	M12	.83	1.54	7.36	.39	5.71	5.72	8.51
4073651	CV50BST16M343	.7	M16	1.14	1.34	3.43	.39	1.77	1.79	7.35
4073652	CV50BST16M539	.7	M16	1.14	1.54	5.39	.39	3.54	3.75	8.23
4073653	CV50BST16M739	.7	M16	1.14	1.54	7.36	.39	5.51	5.72	8.98
4073654	CV50BST16M933	.7	M16	1.14	1.93	9.33	.39	7.48	7.69	10.81

注：了解拉钉产品信息，请参看L45页的内容。

CAT50 刀柄系统

 Form AD					
 Form B			<b>40</b> <b>50</b>	<b>(2x) MS2221S</b> <b>(2x) MS1296S</b>	<b>2,5mm</b> <b>3mm</b>

- 快换式。



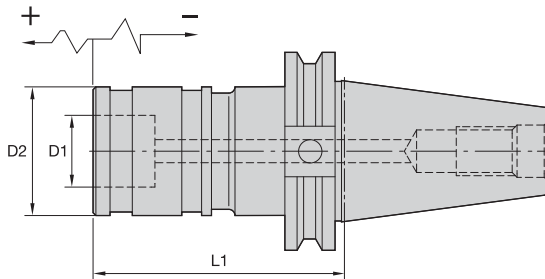
## ERICKSON

### ■ RC-CV A型装置

订货号	目录编号	接头尺寸	丝锥尺寸		D1	D2	L1	lbs
			mm	in				
1615981	CV50TCRC1297	1	M1 - M14	#0 - 9/16	.75	1.42	2.96	7.22
1615982	CV50TCRC2393	2	M5 - M24	5/16 - 7/8	1.22	2.09	3.86	8.00
1615983	CV50TCRC3516	3	M14 - M27	13/16 - 1 3/8	1.89	3.07	5.16	9.60

注：提供快换式丝锥接头，需要单独预订；请参看J76页的内容。  
 了解拉钉产品信息，请参看L45页的内容。

- 快换式。
- 夹头内高压冷却性能。

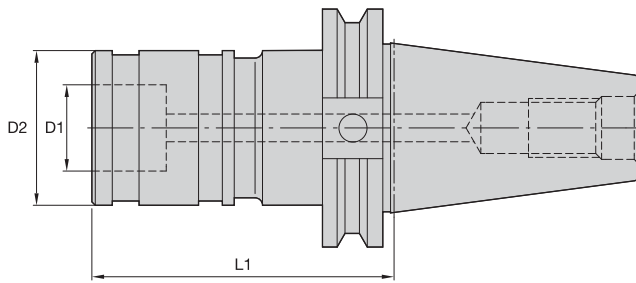


## ERICKSON

### ■ RC Coolant-CV AD型装置

订货号	目录编号	接头尺寸	丝锥尺寸		D1	D2	L1	lbs
			mm	in				
1615989	CV50CHTCRC1382	1	M1 - M14	#0 - 9/16	.75	1.42	3.82	7.70
1615990	CV50CHTCRC2524	2	M5 - M24	5/16 - 7/8	1.22	2.09	5.23	10.30
1616001	CV50CHTCRC3717	3	M14 - M27	13/16 - 1 3/8	1.89	3.07	7.17	16.30

注：提供快换式丝锥接头，需要单独预订；请参看J76页的内容。  
 了解拉钉产品信息，请参看L45页的内容。



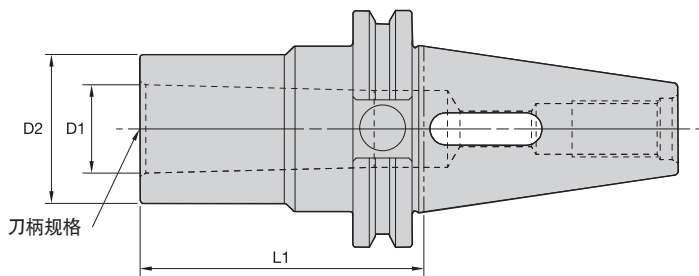
**ERICKSON**

■ STRC-CV AD型装置

订货号	目录编号	接头尺寸	丝锥尺寸		D1	D2	L1	lbs
			mm	in				
1615973	CV50CSTRC1290	1	M1 - M14	#0 - 9/16	.75	1.26	3	7.20
1615974	CV50CSTRC2350	2	M5 - M24	5/16 - 7/8	1.22	1.97	4	8.00
1615976	CV50CSTRC3481	3	M14 - M27	13/16 - 1 3/8	1.89	2.81	5	10.60

注: 提供快换式丝锥接头, 需要单独预订; 请参看J76页的内容。  
了解拉钉产品信息, 请参看L45页的内容。

CAT50 刀柄系统



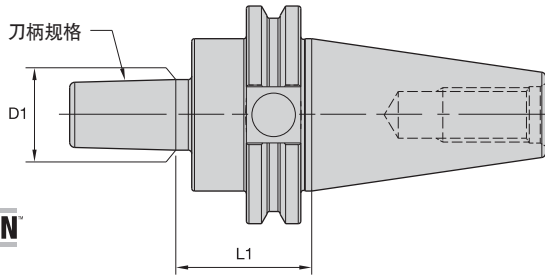
**ERICKSON**

■ MT-CV A型装置

订货号	目录编号	系统尺寸	D1	D2	L1	lbs
1026050	CV50MT2200	2	.70	2.75	2.00	7.43
1026051	CV50MT3250	3	.94	1.57	2.50	6.73
1026052	CV50MT4338	4	1.23	1.89	3.38	6.90
1026091	CV50MT5375	5	1.75	2.75	3.75	7.55

注: 了解拉钉产品信息, 请参看L45页的内容。





**ERICKSON**

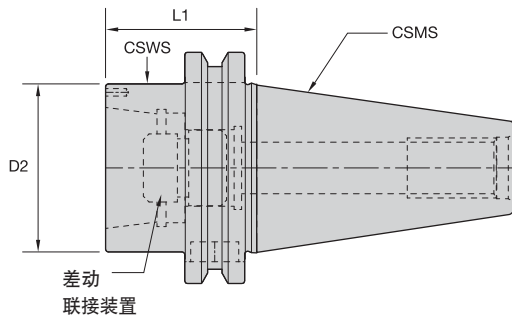
■ JT-CV A型装置

订货号	目录编号	系统尺寸	D1	L1	lbs
1026379	CV50JT3268	3	.81	1.46	6.97

注: 了解拉钉产品信息, 请参看L45页的内容。



• 包括差动联接装置



■ CV 至 KR 接头 B/AD • 公制

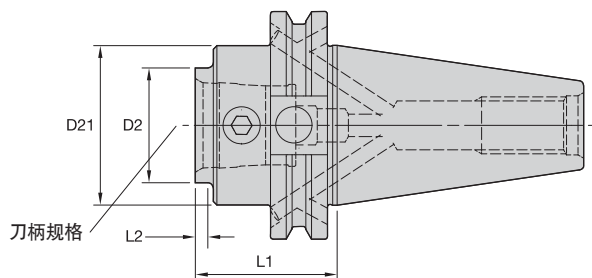
订货号	目录编号	CSMS 系统尺寸	CSWS 系统尺寸	D2	L1	差动连接器	kg	标准头
3554368	CV50BKR32157	CV50	KR32	50	40	KRDCKR32M	3,25	SVS00B,0B,1B,2B,3B,SVUBB1,BB2
3554369	CV50BKR50157	CV50	KR50	65	40	KRDCKR50M	3,05	SVS4B,5B,SVU65,SVUBB2
3554370	CV50BKR63236	CV50	KR63	85	60	KRDCKR63M	3,50	SVS6B,7B,8B
3554371	CV50BKR80275	CV50	KR80	95	70	KRDCKR80M	4,28	SVU92,120

■ CV 至 KR 接头 B/AD • 英制

订货号	目录编号	CSMS 系统尺寸	CSWS 系统尺寸	D2	L1	差动连接器	lbs	标准头
3554368	CV50BKR32157	CV50	KR32	1.97	1.571	KRDCKR32M	7.20	SVS00B,0B,1B,2B,3B,SVUBB1,BB2
3554369	CV50BKR50157	CV50	KR50	2.56	1.571	KRDCKR50M	6.70	SVS4B,5B,SVU65,SVUBB2
3554370	CV50BKR63236	CV50	KR63	3.35	2.358	KRDCKR63M	7.70	SVS6B,7B,8B
3554371	CV50BKR80275	CV50	KR80	3.74	2.752	KRDCKR80M	9.40	SVU92,120

注: 了解 Romicon镗刀刀柄信息, 请参看《2013肯纳金属新品主目录-切削刀具》。

Form AD	Form B	40	(2x) MS2221S	2,5mm
		50	(2x) MS1296S	3mm



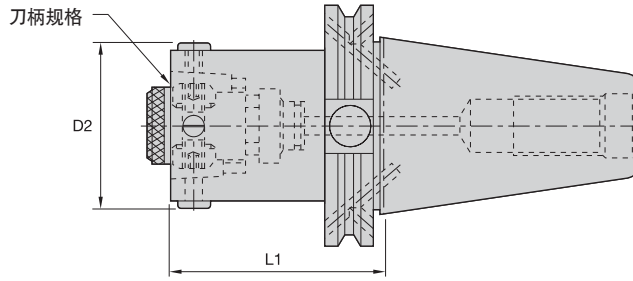
## ■ KM-CV B/AD型装置



订货号	目录编号	系统尺寸	D2	D21	L1	L2	KM 备件包	扳手尺寸- 传动螺钉	ft. lbs.	lbs
2992484	CV50BKM32157	KM32	1.26	2.75	1.58	.12	<b>KM32PKG3L</b>	5mm	6	6.60
2992485	CV50BKM32354	KM32	1.26	2.75	3.54	1.89	<b>KM32PKG3S</b>	5mm	6	7.10
2992486	CV50BKM40157	KM40	1.57	2.75	1.58	.12	<b>KM40PKG3L</b>	6mm	9	6.61
2992487	CV50BKM40394	KM40	1.57	2.75	3.94	2.28	<b>KM40PKG3S</b>	6mm	9	7.63
2992488	CV50BKM50236	KM50	1.97	2.75	2.36	.16	<b>KM50PKG3L</b>	10mm	20	7.59
2992489	CV50BKM50472	KM50	1.97	2.75	4.72	3.07	<b>KM50PKG3S</b>	10mm	20	8.83
2992490	CV50BKM50630	KM50	1.97	2.75	6.30	4.65	<b>KM50PKG3S</b>	10mm	20	9.95
2992491	CV50BKM63236	KM63	2.48	2.75	2.36	.20	<b>KM63PKG3L</b>	12mm	35	7.39
2992492	CV50BKM63551	KM63	2.48	2.75	5.51	4.06	<b>KM63PKG3S</b>	12mm	35	11.04
2992493	CV50BKM63709	KM63	2.48	2.75	7.09	5.63	<b>KM63PKG3S</b>	12mm	35	13.12
2992494	CV50BKM80319	KM80	3.15	—	3.19	—	<b>KM80PKG3S</b>	14mm	58	9.04

注: 这些产品仅向美国、加拿大及日本市场提供。  
不可对驱动螺钉过度拧紧, 应按照规定扭矩值紧固。  
提供KM驱动装置。  
了解拉钉产品信息, 请参看L45页的内容。

Form AD					
Form B			40	(2x) MS2221S	2,5mm
			50	(2x) MS1296S	3mm



## ERICKSON

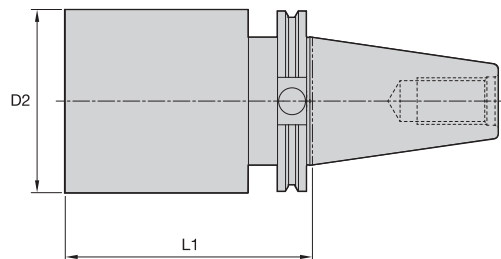
### ■ HSK-CV B/AD型装置

订货号	目录编号	系统尺寸	D2	L1	扳手尺寸- 传动螺钉	ft. lbs.	lbs
1533058	CV50BHSK50197	HSK50	2.17	1.97	4mm	11	6.39
1533059	CV50BHSK63236	HSK63	2.76	2.36	5mm	15	6.83

注: 不可对驱动螺钉过度拧紧, 应按照规定扭矩值紧固。  
提供驱动装置和密封环。  
了解拉钉产品信息, 请参看L45页的内容。

Form AD	✓	✗	40	(2x) MS2221S	2,5mm
Form B	✗	✓	50	(2x) MS1296S	3mm

- 可加工部位前端 20-30 HRC.



## ERICKSON

### ■ BB-CV A型装置

订货号	目录编号	D2	L1	lbs
1065951	CV50BB400120	4.00	12.00	44.56
1020558	CV50BB400600	4.00	6.00	23.23
1020560	CV50BB600120	6.00	12.00	91.40
1020559	CV50BB600600	6.00	6.00	43.50

注: 了解拉钉产品信息, 请参看L45页的内容。