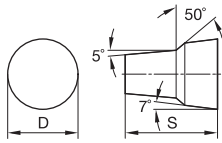
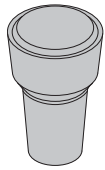


# ➤ K-Lock™ 刀片



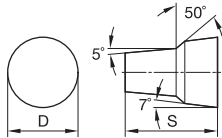
## 特点及优势

- K-Lock 刀片是深切槽和仿形加工的理想产品。
- 一种独特的刀片夹持系统，具有顺畅的切屑流。
- 提供经过压铸并且周边经磨削处理的产品。



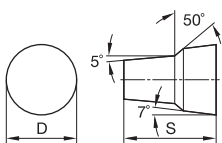
■ RCGK-FS

目录编号	D	S	K68	KCU10	KCU25	KC5010	KC5025	KC5410
RCGK040300FS	4,76	6,38	-	●	-	-	-	-
RCGK060400FS	6,35	9,09	-	●	-	-	-	-
RCGK090700FS	9,53	13,23	-	●	-	●	-	-
RCGK120800FS	12,70	16,61	-	●	-	●	-	-



■ RCGK-HP

目录编号	D	S	K68	KCU10	KCU25	KC5010	KC5025	KC5410
RCGK040300HP	4,76	6,38	-	●	-	-	-	-
RCGK060400HP	6,35	9,09	-	●	-	-	-	-
RCGK090700HP	9,53	13,23	-	●	-	●	-	-
RCGK120800HP	12,70	16,61	-	●	-	●	-	-



■ RCMK

目录编号	D	S	K68	KCU10	KCU25	KC5010	KC5025	KC5410
RCMK040300	4,76	6,38	-	-	-	●	-	-
RCMK060400	6,35	9,09	-	●	-	●	-	-
RCMK090700	9,53	13,23	-	-	-	●	-	-
RCMK120800	12,70	16,61	-	-	-	●	-	-

● 优选  
○ 备选

P	●	○	○	○	○	○	○	○
M	●	○	○	○	○	○	○	○
K	○	○	○	○	○	○	○	○
N	○	○	○	○	○	○	○	○
S	○	○	○	○	○	○	○	○
H	○	○	○	○	○	○	○	○

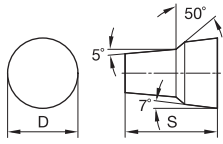


专业应用

- 正前角一般加工槽型，在难切削材料加工中具有切屑控制性能。

- 优选
- 备选

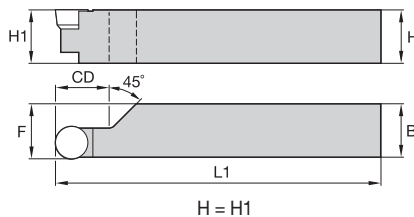
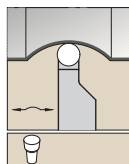
P							
M	●	●	●	●	●		
K							
N						●	
S	●	●	●	●	●	●	
H							



RCMK-MP

专业应用

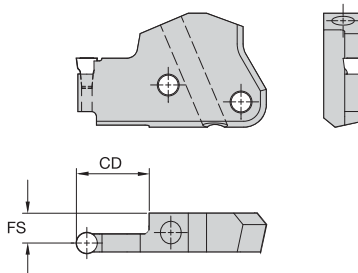
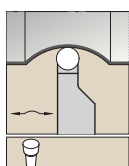
目录编号	D	L10	Re	K68	KCU10	KCU25	KC5010	KC5025	KC5410	KCS10
RCMK060400MP	6,35	—	—	—	—	—	—	—	—	●
RCMK090700MP	9,53	—	—	—	—	—	—	—	—	●
RCMK120800MP	12,70	—	—	—	—	—	—	—	—	●


**TRAO**

目录编号	H1	B	F	L1	CD	刀片
<b>右手</b>						
TRAOR2525M04	25	25	25,4	150	20	RC..040300
TRAOR2525M06	25	25	25,5	150	20	RC..060400
TRAOR3225P06	32	25	25,5	170	20	RC..060400
<b>左手</b>						
TRAOL2525M06	25	25	25,5	150	20	RC..060400

专业应用

## 模块化刀板


**TRM**

目录编号	CD	FS	刀夹尺寸	刀片
<b>右手</b>				
TRM50R0432M	32	9,62	50	RCMK152
TRM50R0620M	19	8,98	50	RCMK23
TRM50R0632M	32	8,98	50	RCMK-23
TRM50R0640M	38	8,98	50	RCGK23
TRM50R0720M	19	8,42	50	RCMK-2.55
TRM50R0920M	19	7,64	50	RC_K35
TRM50R0932M	32	7,65	50	RCMK-35
TRM50R0940M	38	7,64	50	RC_K35
TRM50R0950M	50	7,65	50	RCMK-35
<b>左手</b>				
TRM50L0432M	32	9,62	50	RCMK152
TRM50L0620M	19	8,98	50	RCMK23
TRM50L0632M	32	8,98	50	RCMK-23
TRM50L0640M	38	8,98	50	RCGK23
TRM50L0920M	19	7,64	50	RC_K35
TRM50L0932M	32	7,65	50	RCMK-35
TRM50L0950M	50	7,65	50	RCMK-35